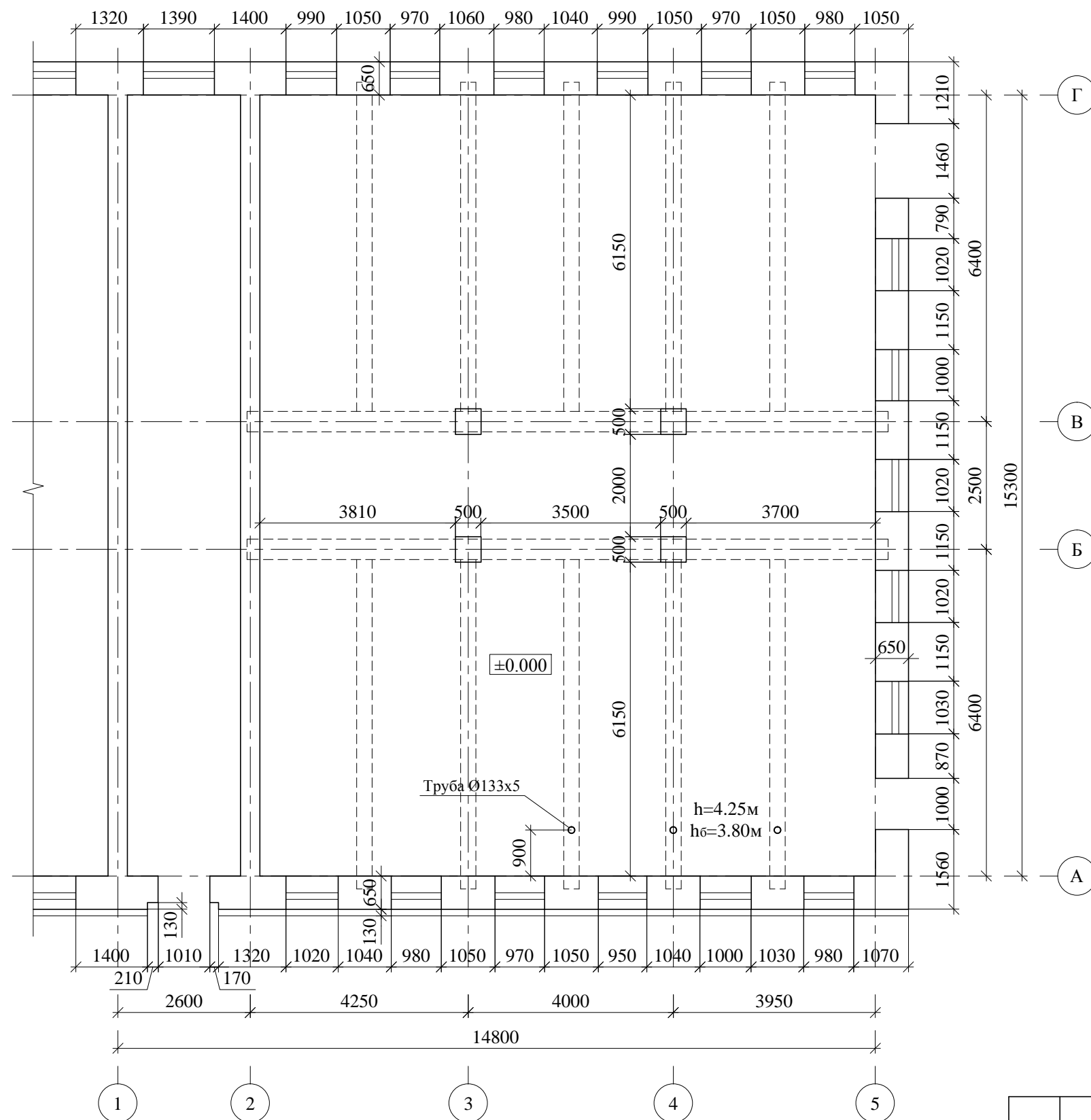


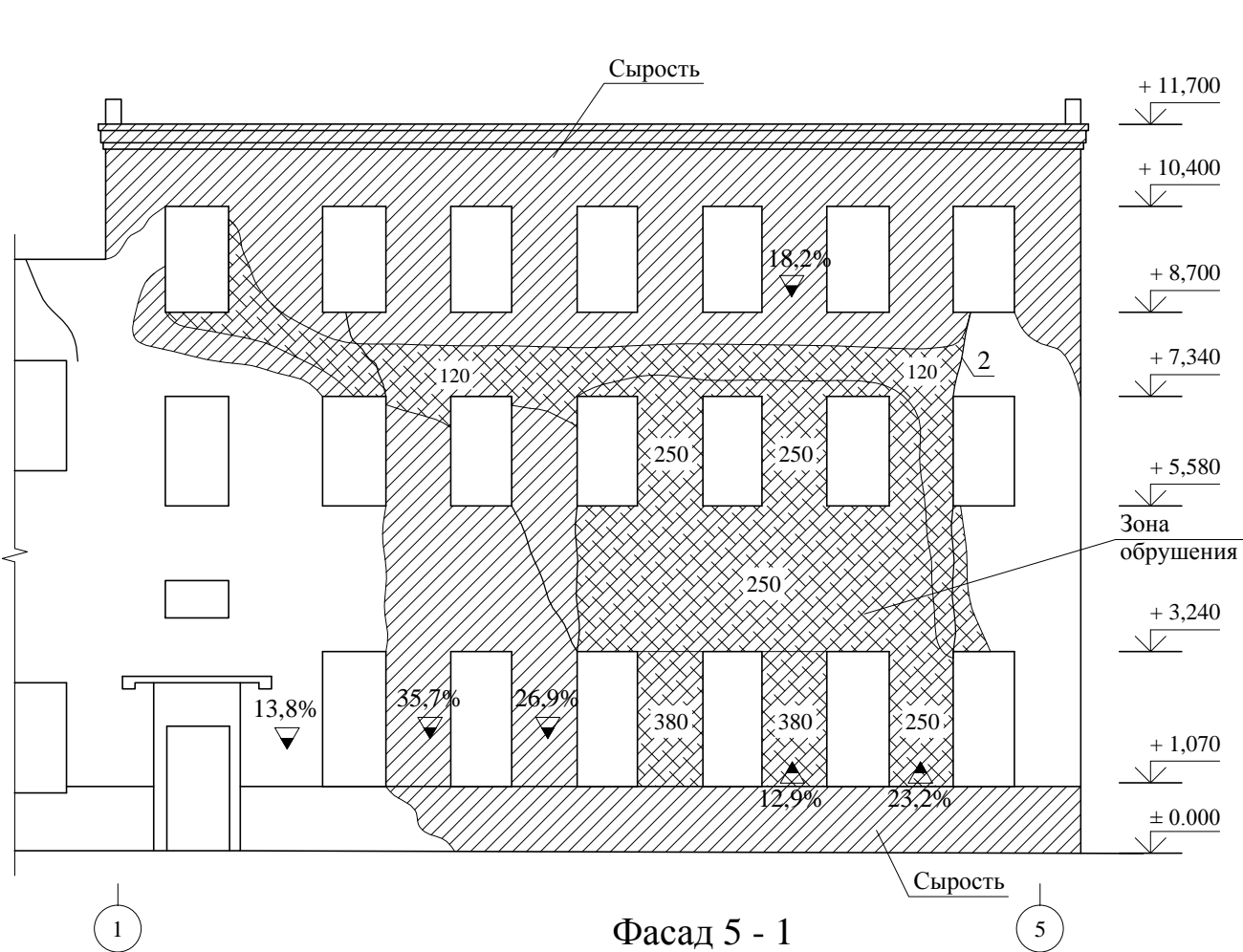
Схема здания



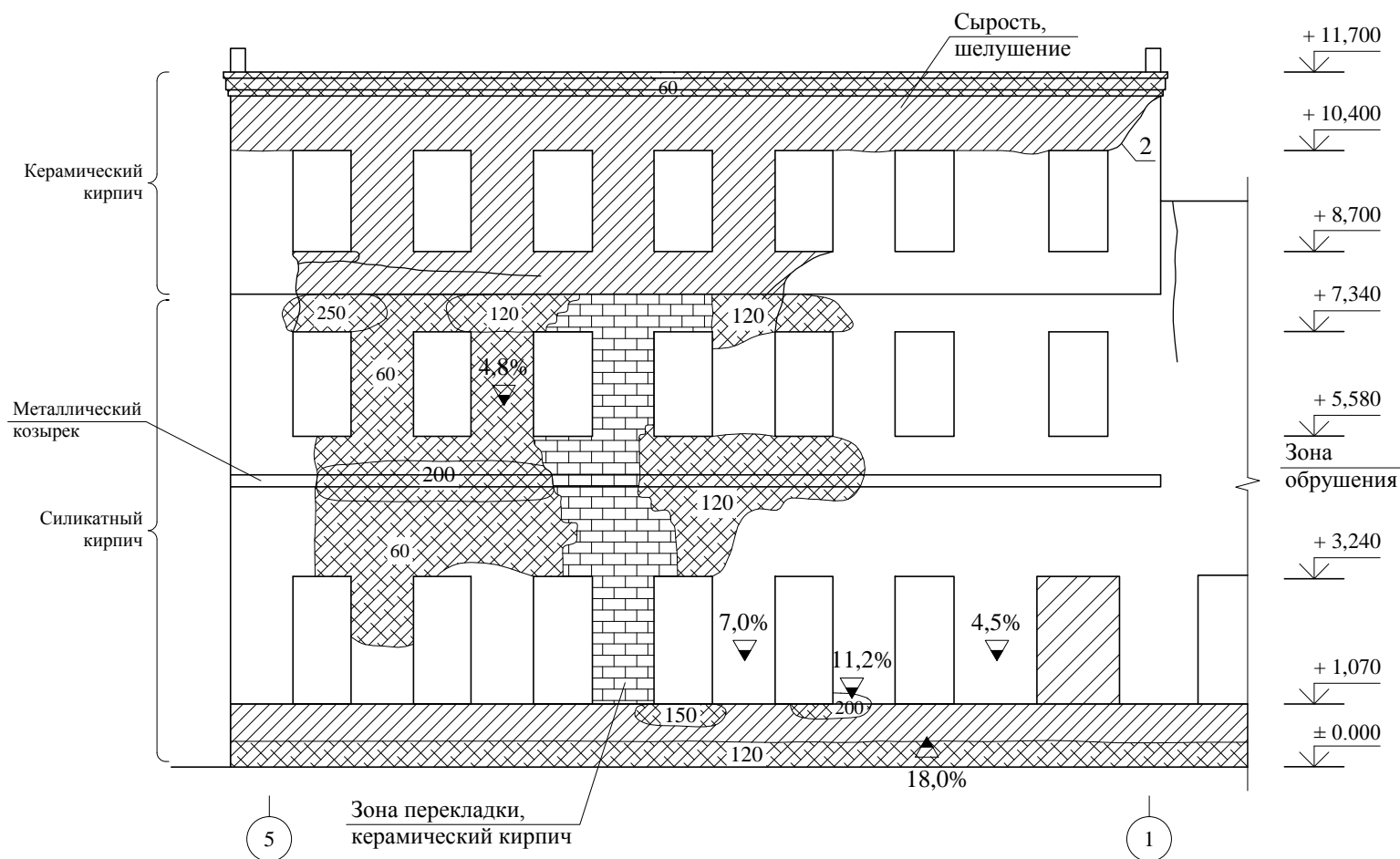
1. За относительную отметку ± 0.000 принята отметка чистого пола здания.
2. Нумерация (маркировка) цифровых и буквенных осей принята условно.
3. Действительные размеры выявлены в ходе визуального обследования.
4. Наружные стены здания - кладка из силикатного кирпича (серии испытаний прочности - 545 ÷ 574 по ведомости ОНИКС - 2.6.2) на цементно-песчаном растворе ($\sim M 5 \div 10$) и кладка из керамического кирпича (серии испытаний прочности - 515 ÷ 534 по ведомости ОНИКС - 2.6.2) на цементно-песчаном растворе (серии испытаний прочности - 535 ÷ 544 по ведомости ОНИКС - 2.6.2).
5. На 3 этаже здания наблюдается замачивание простенков, на монолитных балках покрытия и плите выявлена коррозия рабочей арматуры.

						Договор подряда №33 от 02.10.2018		
						ООО "ГалоПолимер Кирово-Чепецк"		
Изм.	Кол.	Лист	№ док.	Подп.	Дата	Обследование 3-х этажного здания корпуса №76 цеха №27, расположенного по адресу: г.Кирово-Чепецк Кировской обл., пер. Пожарный, д.2, на территории площадки завода ООО "ГалоПолимер Кирово-Чепецк"		
ГИП		Рожин				Стадия	Лист	Листов
Исполнит.		Багаев				ОК	1	
						Проектно - конструкторская мастерская Мартинсона В.Ю. ИП Рожин Д.Н.		
						Схема здания		
Н. контр.		Чаганов						

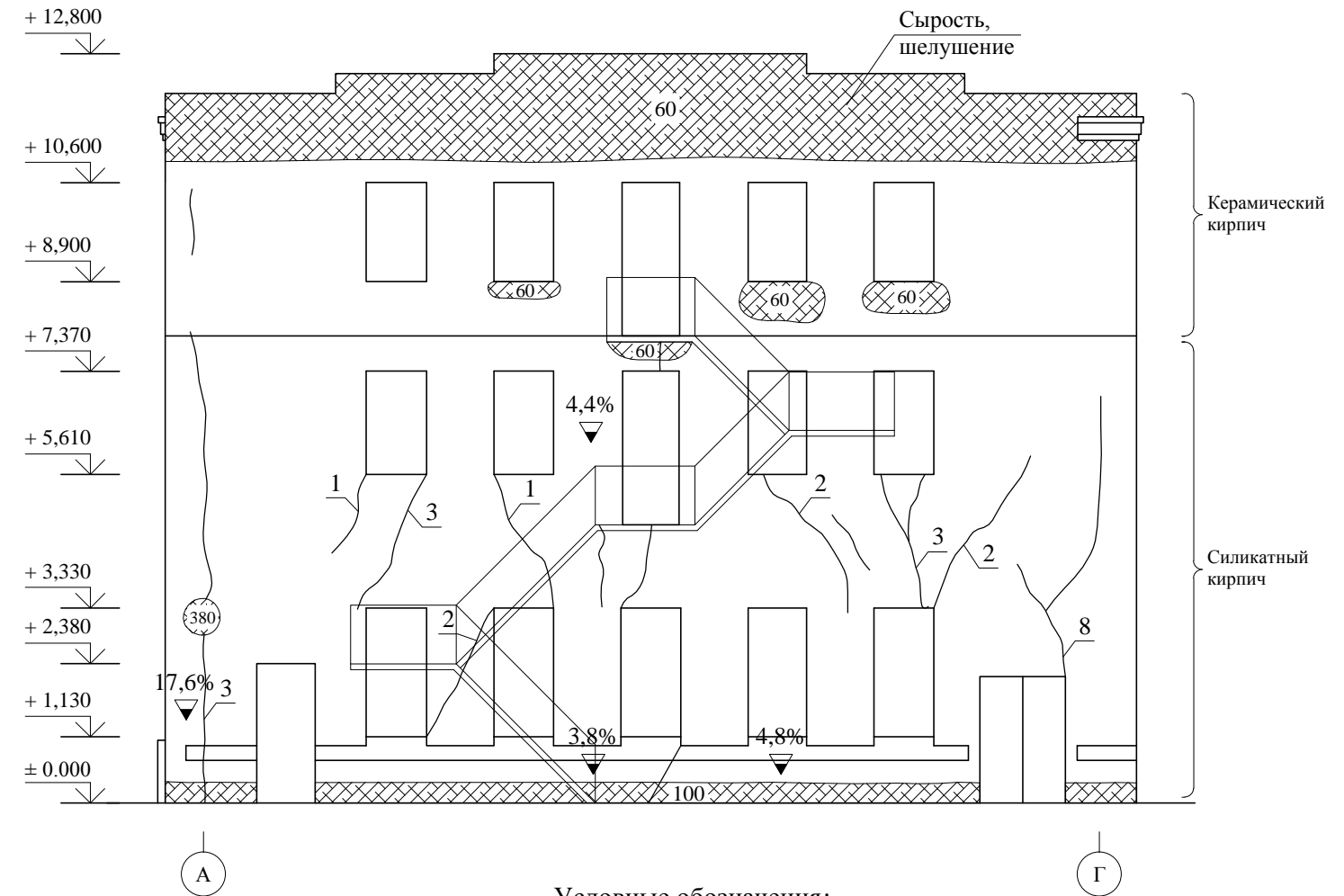
Фасад 1 - 5



Фасад 5 - 1



Фасад А - Г



Условные обозначения:

- трещина в кладке; цифровой индекс - ширина раскрытия трещины в мм
- расслоение кладки (нарушение монолитности), цифра - величина расслоения, поверхностная деструкция
- сырость
- место определения влажности стен, цифра - среднее значение измерений относительной влажности.

1. За относительную отметку ±0.000 принята отметка чистого пола здания.
2. Нумерация (маркировка) цифровых и буквенных осей принята условно.
3. Действительные размеры выявлены в ходе визуального обследования.

						Договор подряда №33 от 02.10.2018			
						ООО "ГалоПолимер Кирово-Чепецк"			
Изм.	Кол.	Лист	№ док.	Подп.	Дата	Обследование 3-х этажного здания корпуса №76 цеха №27, расположенного по адресу: г.Кирово-Чепецк Кировской обл., пер. Пожарный, д.2, на территории площадки завода ООО "ГалоПолимер Кирово-Чепецк"	Стадия	Лист	Листов
ГИП		Рожин					ОК	2	
Исполнит.		Багаев				Фасад 1 - 5, А - Г, 5 - 1	Проектно - конструкторская мастерская Мартинсона В.Ю. ИП Рожин Д.Н.		
Н. контр.		Чаганов							

Разрез 1 - 1

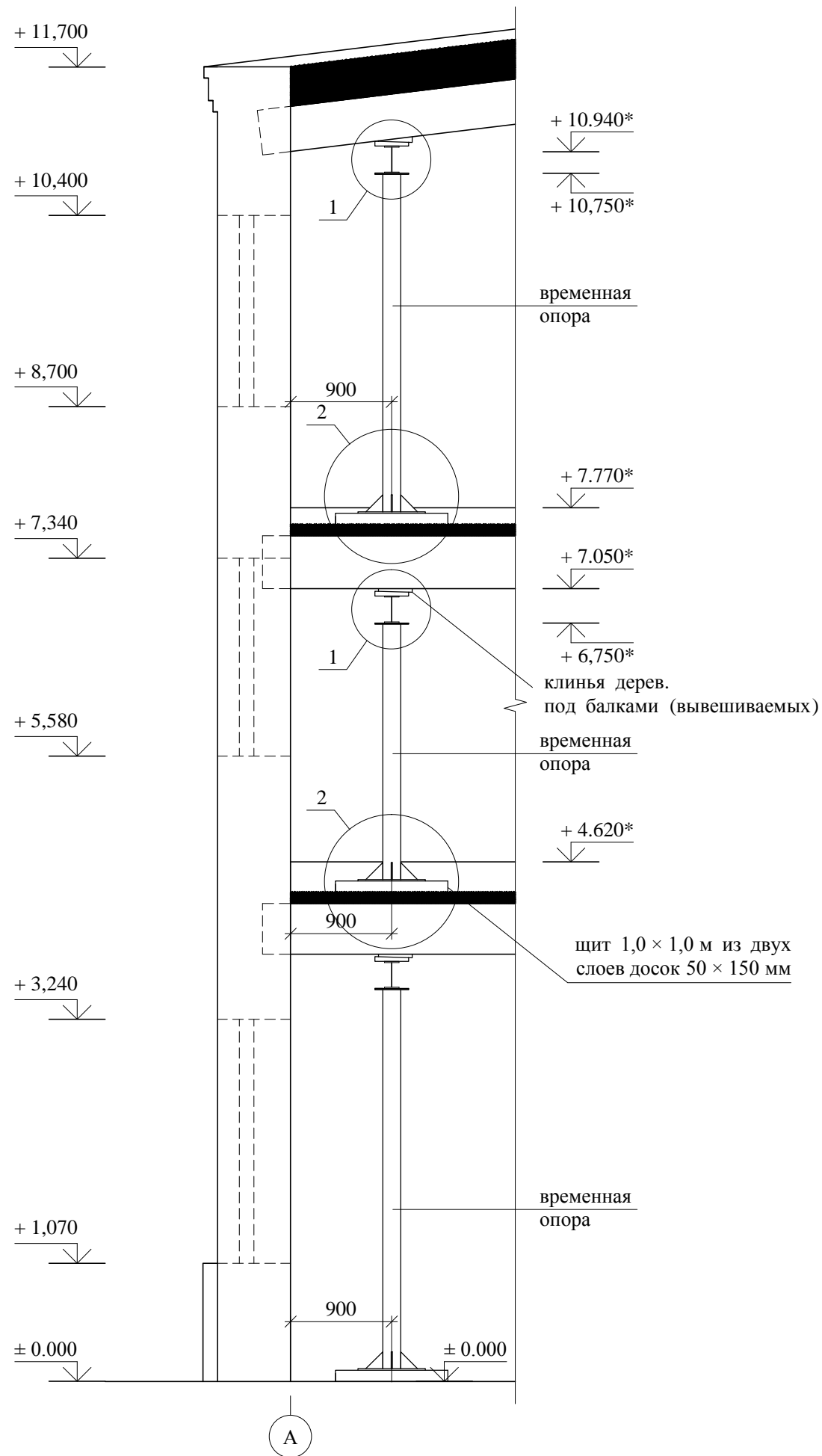
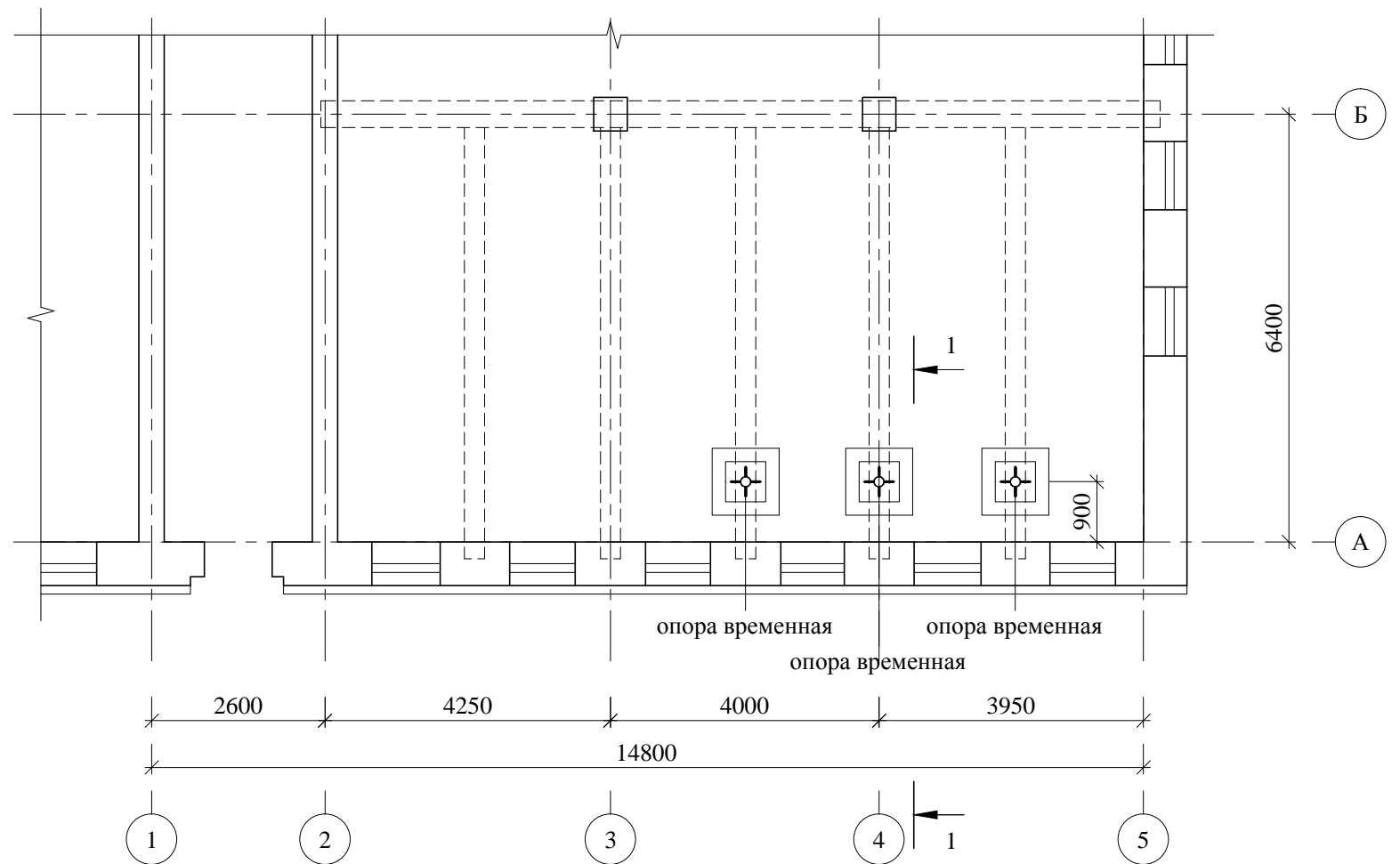


Схема расположения временных опор для вывешивания балок перекрытия 1, 2 этажа и покрытия



1. Лист смотреть совместно с листами ОК - 4 - ОК - 7.
2. Размеры со "*" уточнить по месту.
3. Производить восстановление разрушенной кладки стен по оси А, Г и оси 5 с обязательным вывешиванием железобетонных монолитных балок перекрытия 1, 2 этажа и покрытия вдоль оси А. Стойки временных опор устанавливать на монолитную железобетонную плиту, предварительно разобрав конструкцию пола. Общие указания по технологии проведения работ по замене кладки по оси А, Г и оси 5 приведены на листе ОК - 6.
4. Все строительные-монтажные работы выполнять в соответствии с требованиями СП 48.13330.2011 "Организация строительства", СНиП 3.03.01-87* «Несущие и ограждающие конструкции» (актуализированная версия); СНиП 12-03-2001 и СНиП 12-03-2002 «Техника безопасности в строительстве»; указаниями на рабочих чертежах данного проекта.

						Договор подряда №33 от 02.10.2018			
						ООО "ГалоПолимер Кирово-Чепецк"			
Изм.	Кол.	Лист	№ док.	Подп.	Дата	Обследование 3-х этажного здания корпуса №76 цеха №27, расположенного по адресу: г.Кирово-Чепецк Кировской обл., пер. Пожарный, д.2, на территории площадки завода ООО "ГалоПолимер Кирово-Чепецк"	Стадия	Лист	Листов
ГИП		Рожин					ОК	3	
Исполнит.		Багаев				Схема расположения временных опор для вывешивания балок перекрытия 1, 2 этажа и покрытия	Проектно - конструкторская мастерская Мартинсона В.Ю. ИП Рожин Д.Н.		
Н. контр.		Чаганов							

Схема ремонта фасада 1 - 5

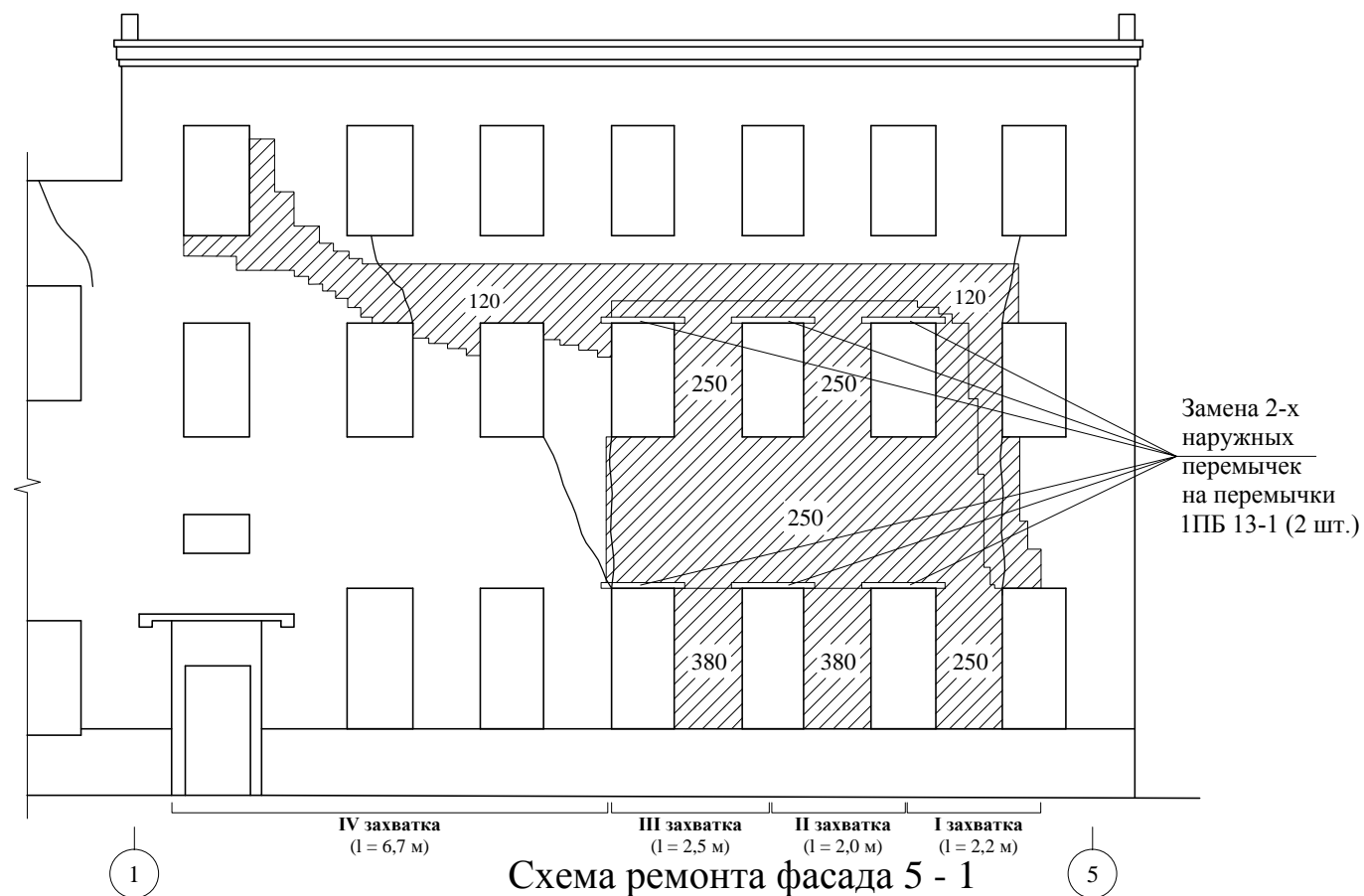


Схема ремонта фасада 5 - 1

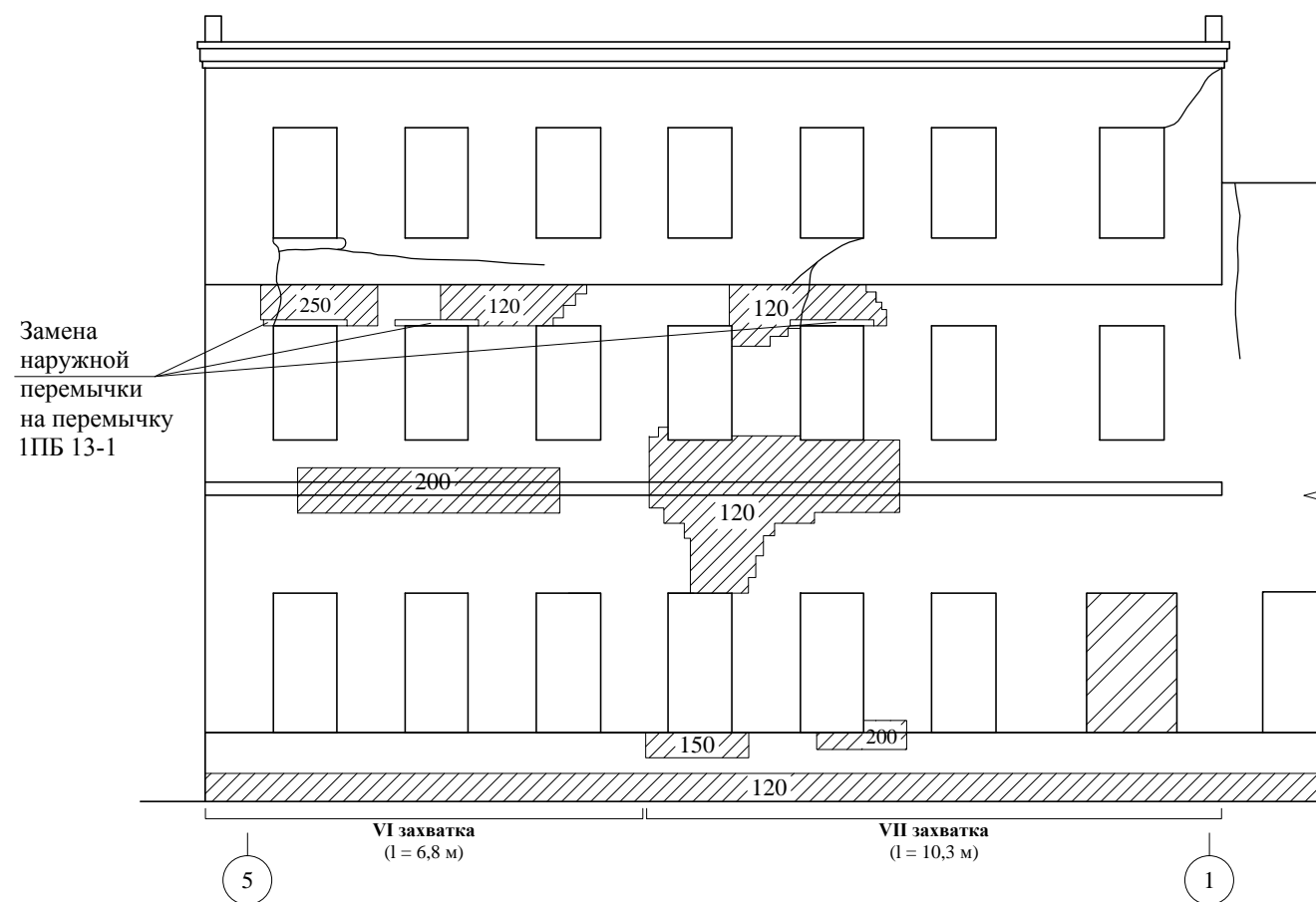
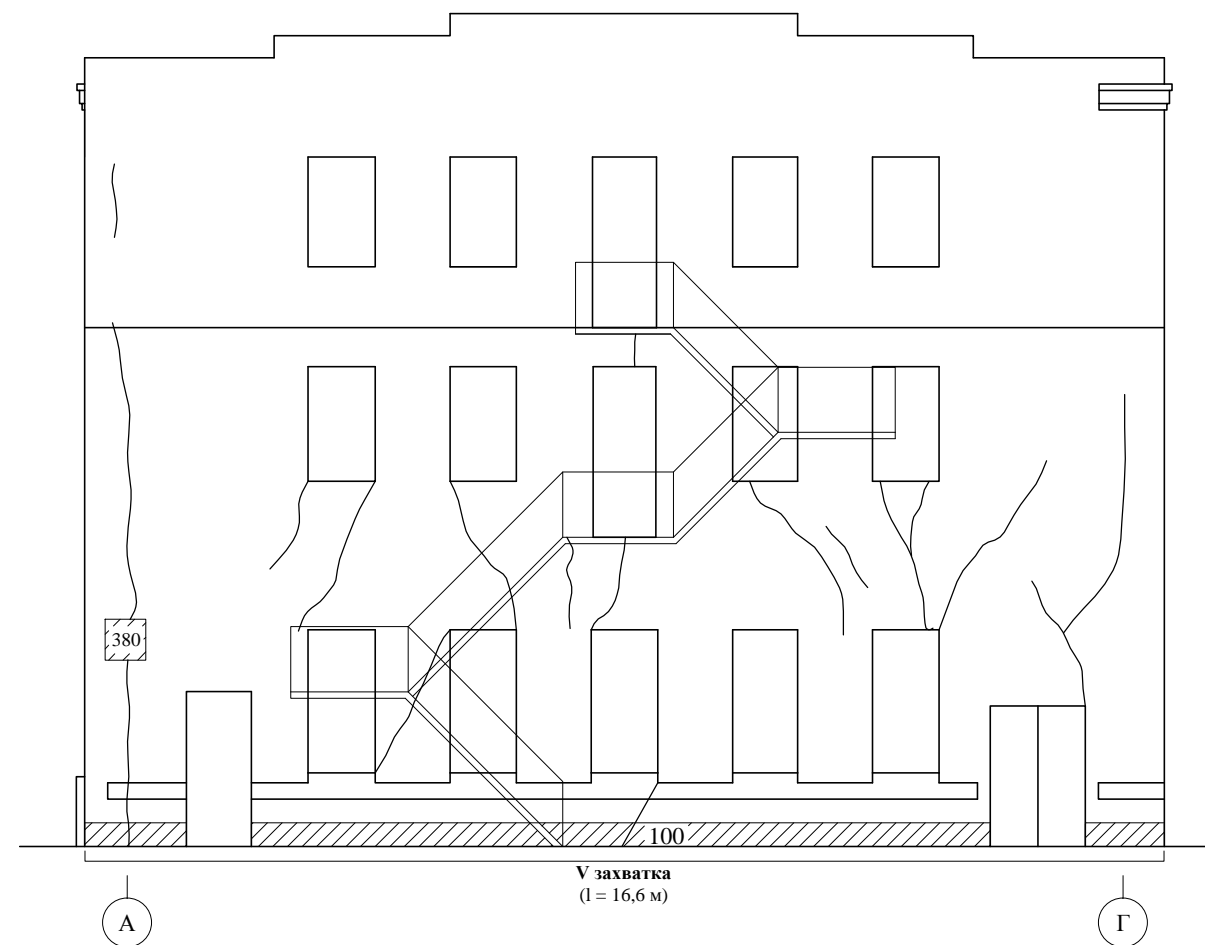


Схема ремонта фасада А - Г



Условные обозначения:

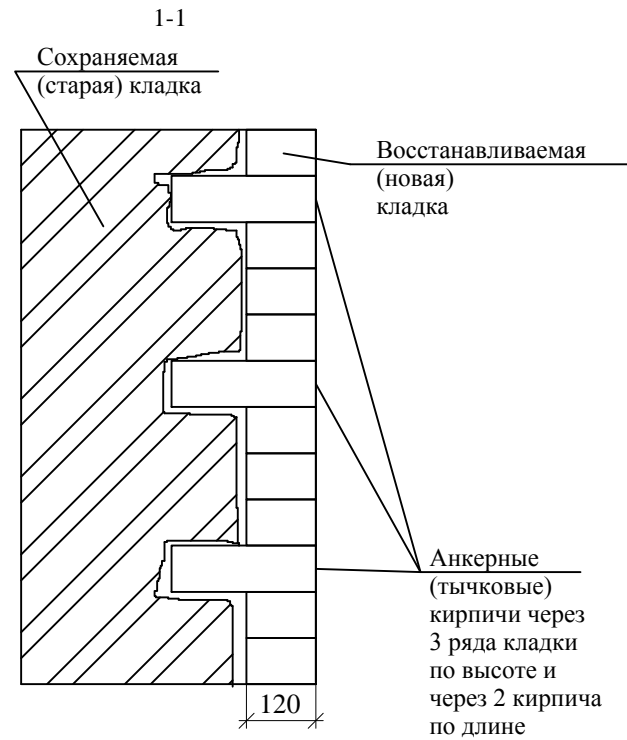
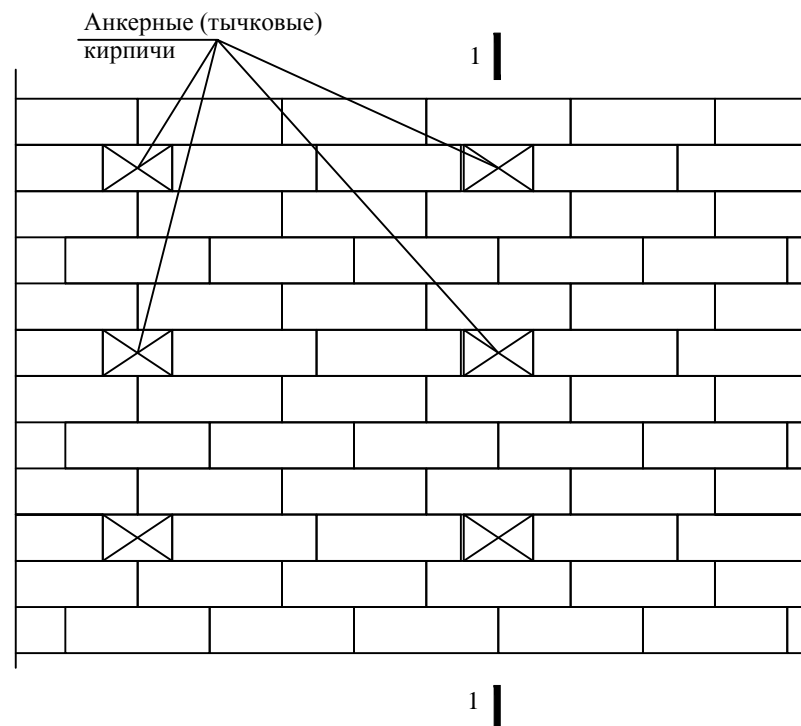
- трещины расшить и заштукатурить
- восстановление кладки, цифра - толщина восстанавливаемой кладки

1. Лист смотреть совместно с листами ОК - 4 - ОК - 7.
2. Произвести восстановление разрушенной кладки стен по оси А, Г и оси 5 с обязательным вывешиванием железобетонных монолитных балок перекрытия 1, 2 этажа и покрытия вдоль оси А. Общие указания по технологии проведения работ по замене кладки по оси А, Г и оси 5 приведены на листе ОК - 6.
3. Общий объем восстановления и замены кладки на глубину 100 - 380 мм - 13,0м³.
4. Оставшиеся трещины (наружные и внутренние) расшить и заштукатурить. Общая длина - 62,8м.

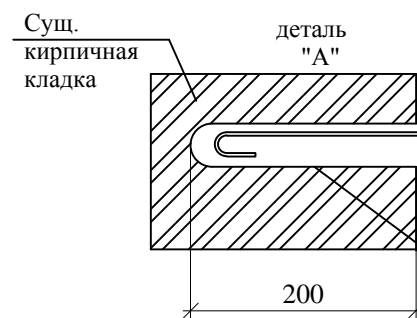
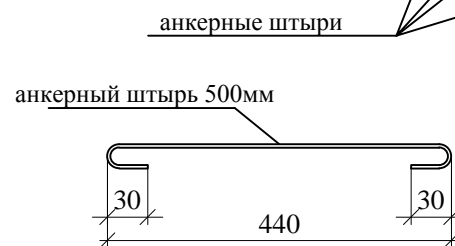
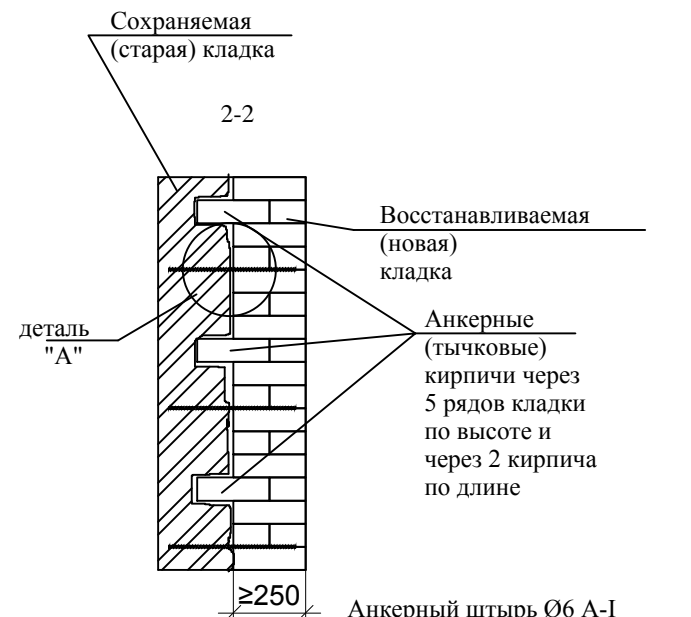
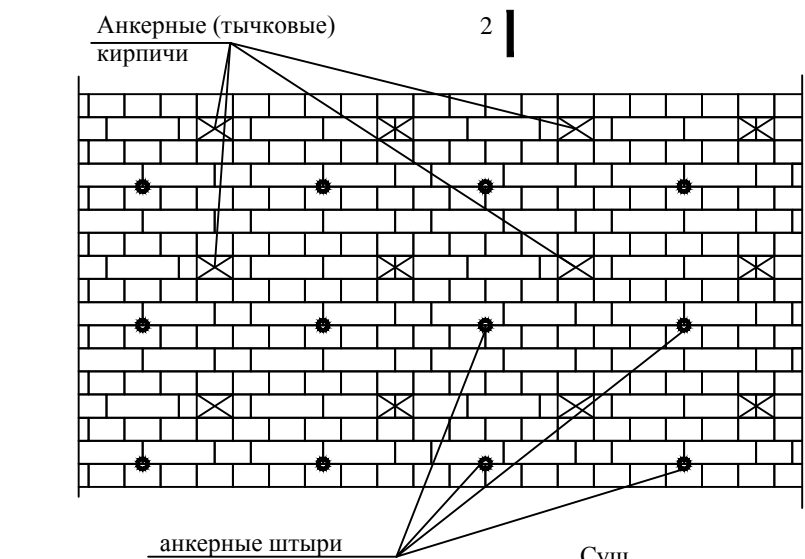
						Договор подряда №33 от 02.10.2018			
						ООО "ГалоПолимер Кирово-Чепецк"			
Изм.	Кол.	Лист	№ док.	Подп.	Дата	Обследование 3-х этажного здания корпуса №76 цеха №27, расположенного по адресу: г.Кирово-Чепецк Кировской обл., пер. Пожарный, д.2, на территории площадки завода ООО "ГалоПолимер Кирово-Чепецк"	Стадия	Лист	Листов
ГИП		Рожин					ОК	5	
Исполнит.		Багаев				Схема ремонта фасада 1 - 5, А - Г, 5 - 1	Проектно - конструкторская мастерская Мартинсона В.Ю. ИП Рожин Д.Н.		
Н. контр.		Чаганов							

Восстановление кирпичной кладки стен

Фасад кладки на глубину до 1/2 кирпича



Фасад кладки на глубину 1 кирпича и более



Анкерный штырь Ø6 А-I ставить через 6 рядов кладки по высоте и через 2 кирпича по длине

Гнездо в кладке Ø35-40мм просверлить или пробить шлямбуром. После установки штыря гнездо зачеканить жестким цементным раствором М100

Подготовка стен к ремонту заключается в удалении отслоившегося и утратившего монолитность слоя кладки, очистке от загрязнений и промывки кладки водой.

При необходимости предпринимаются меры по разгрузке и вывешиванию конструкций, опирающихся на восстанавливаемую кладку (перекрытия, плиты, балки). В данном случае необходимо вывешивать монолитные балки перекрытия.

При ремонте должна быть обеспечена монолитная связь восстанавливаемой и существующей кладки. Это обеспечивается тщательным заполнением вертикальных швов по плоскости сопряжения старой и новой кладки, перевязкой и устройством анкерных связей.

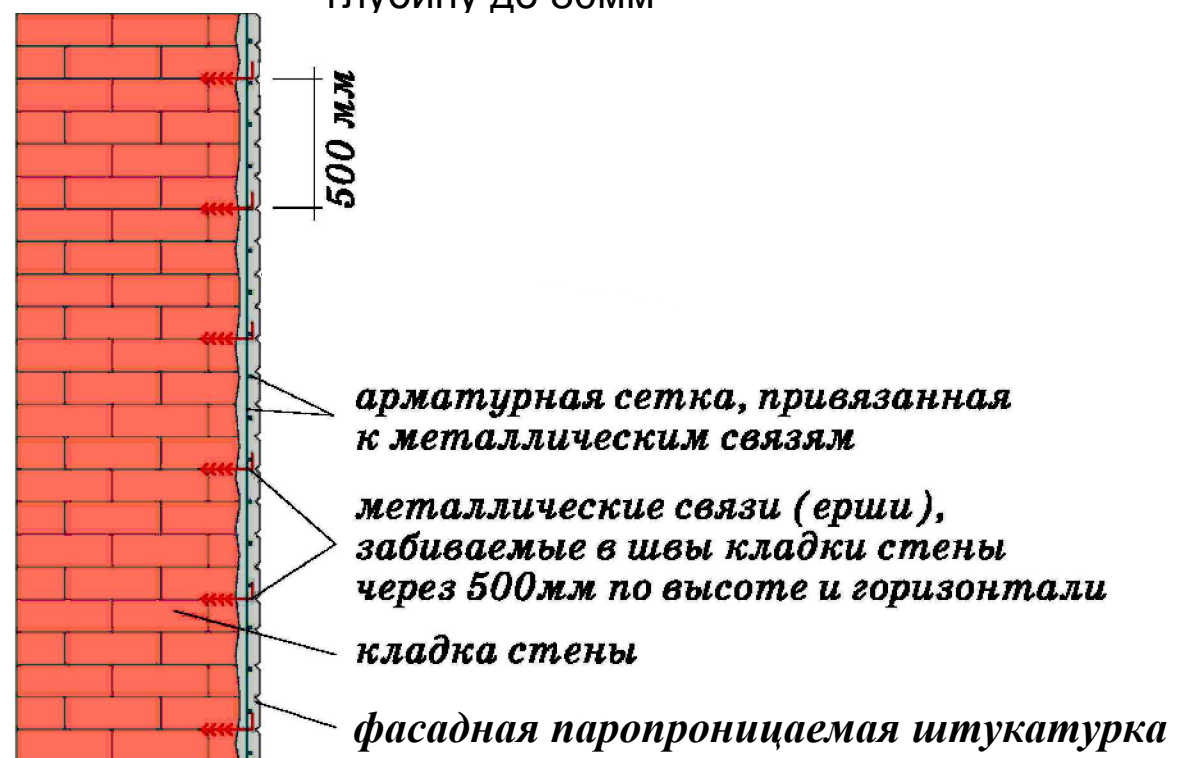
Для анкерных кирпичей в существующей кладке пробиваются гнезда, анкерные кирпичи закрепляются в неповрежденной кладке, при этом укладка анкерных кирпичей должна производиться с тщательным заполнением швов раствором.

Для стальных анкеров пробиваются шлямбуром или просверливаются отверстия диаметром 35-40мм. Установка анкеров производится с зачеканкой отверстий цементным раствором. Марка раствора для ремонта назначается на 1 ступень выше марки раствора существующей кладки, но не ниже М25. В данном случае восстановление кладки следует производить на растворе марки М50. Марка кирпича для восстанавливаемой кладки назначается не ниже М75.

Восстанавливаемые строки кладки опираются на существующие фундаменты или на нижележащие неповрежденные участки кладки.

Договор подряда №33 от 02.10.2018					
ООО "ГалоПолимер Кирово-Чепецк"					
Изм.	Кол.	Лист	№ док.	Подп.	Дата
ГИП		Рожин			
Исполнит.		Багаев			
Н. контр.		Чаганов			
Обследование 3-х этажного здания корпуса №76 цеха №27, расположенного по адресу: г.Кирово-Чепецк Кировской обл., пер. Пожарный, д.2, на территории площадки завода ООО "ГалоПолимер Кирово-Чепецк"				Стадия	Лист
Восстановление разрушенной кладки				ОК	6
Проектно - конструкторская мастерская Мартинсона В.Ю. ИП Рожин Д.Н.				Листов	

Восстановление кирпичной кладки стены при разрушении на глубину до 80мм



1. При ремонте кирпичной кладки необходимо:

- полностью демонтировать старую цементно-песчаную штукатурку
- старые кирпичные стены перед оштукатуриванием промыть от копоти и грязи с помощью очистителя фасадов «ФФ»;
- все очищенные поверхности старой кирпичной кладки насечь на глубину 6 - 10 мм (не менее 30 насечек на 1 м²).
- удалить слабый известковый раствор из швов кирпичной кладки до прочного раствора;
- оштукатуривание старых кирпичных стен производить по прочно- и жестко укрепленной сетке с ячейками от 10x10 мм до 40x40 мм.

2. До ремонта кирпичной кладки должны быть выполнены:

- наружная гидроизоляция (фундамента и пр.);
- кровля;
- насечка, нарезка поверхностей стен;
- очистка поверхности от брызг раствора, жировых и битумных пятен, высолов;
- промывка старых подготовленных кирпичных поверхностей от слабых частиц и пыли водой под напором;
- провешивание вертикальных и горизонтальных поверхностей и установка марок и маяков;
- смачивание водой оштукатуриваемых поверхностей.

3. Для ремонта кирпичной кладки следует применять современные фасадные паропроницаемые штукатурки (AeroStone, Gerkules, Боларс, Основит и др).

4. Оштукатуривание поверхностей слоем намета более 20 мм, а также выступающих бетонных, кирпичных, деревянных деталей (карнизы, пояски и пр.) и мест сопряжений разнородных материалов выполняют по надежно укрепленной штукатурной сетке с ячейками от 10x10 мм до 40x40 мм.

Договор подряда №33 от 02.10.2018

ООО "ГалоПолимер Кирово-Чепецк"

Изм.	Кол.	Лист	№ док	Подп.	Дата				
ГИП		Рожин				Обследование 3-х этажного здания корпуса №76 цеха №27, расположенного по адресу: г.Кирово-Чепецк Кировской обл., пер. Пожарный, д.2, на территории площадки завода ООО "ГалоПолимер Кирово-Чепецк"	Стадия	Лист	Листов
Исполнит.		Багаев					ОК	7	
						Восстановление разрушенной кладки до 80мм	Проектно - конструкторская мастерская Мартинсона В.Ю.		
Н. контр.		Чаганов							