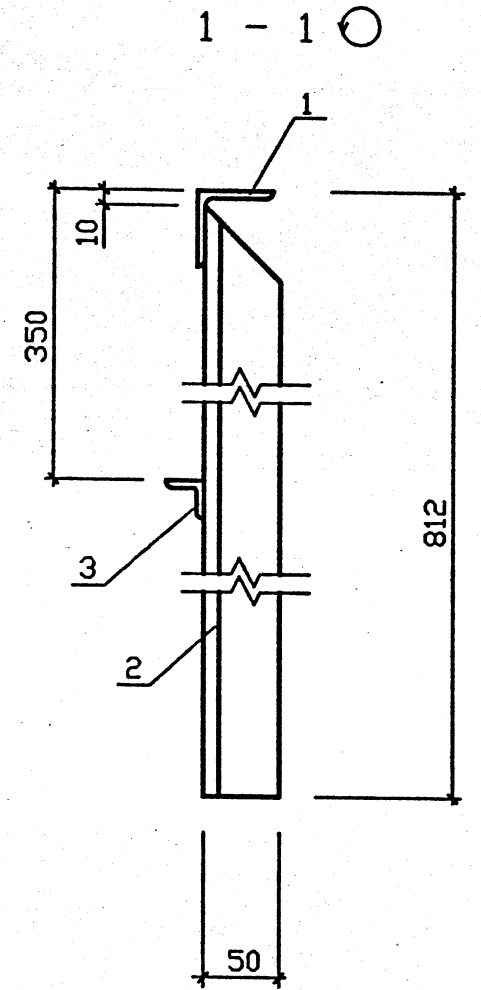
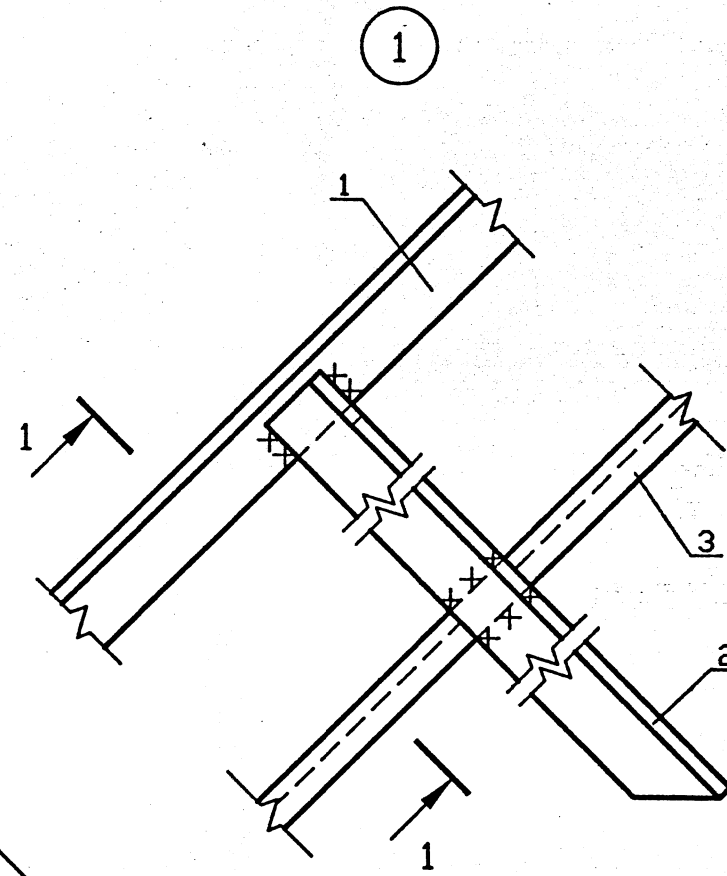
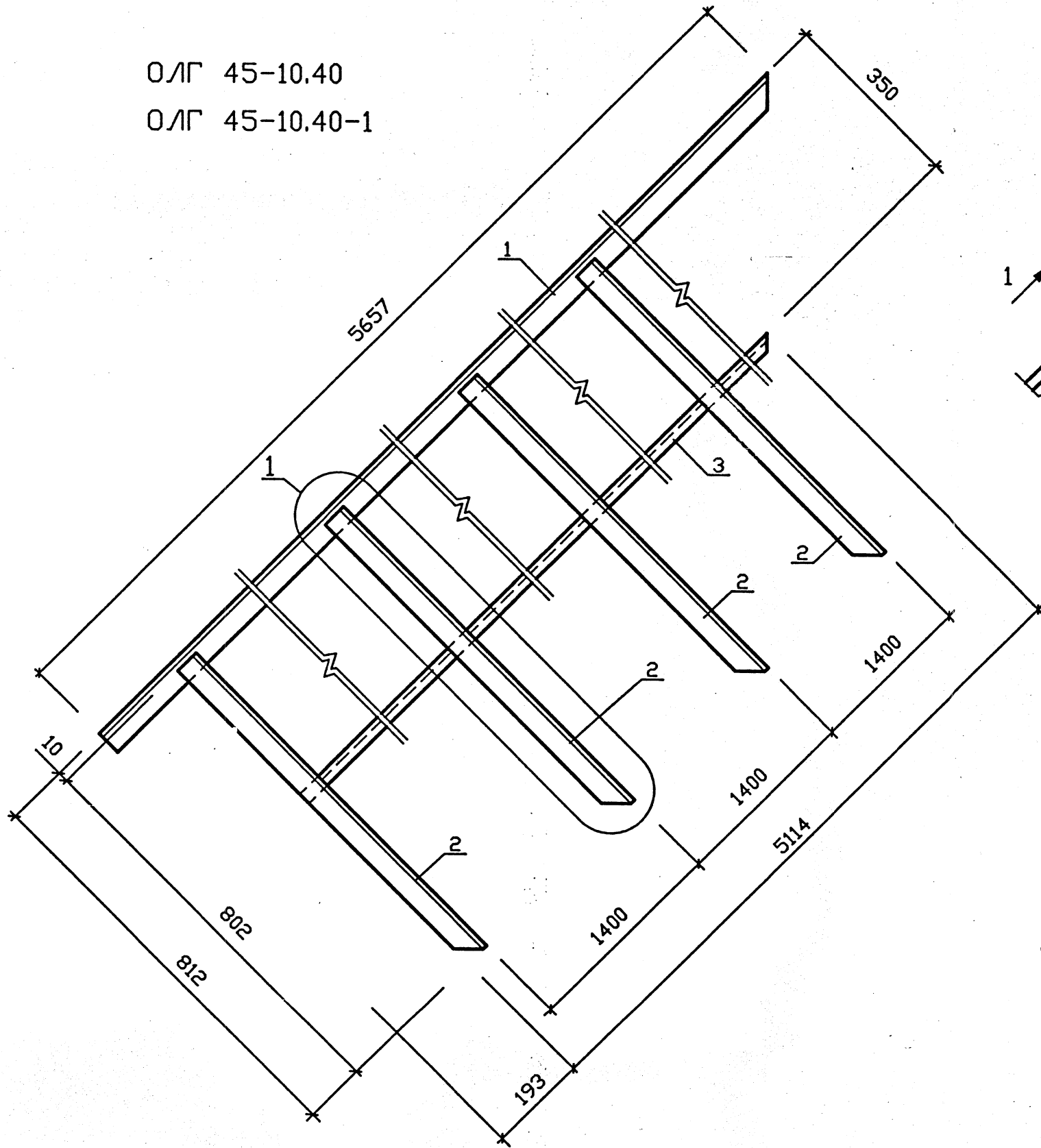


ОЛГ 45-10.40  
 ОЛГ 45-10.40-1



Спецификация металла на одну штуку каждого отработочного марки

Сталь класса С235 по ГОСТ 27772-88\*

Отпр. н.	№п.	Профиль или обозначение	Длина	Кол.	Масса (кг)			Кол-во	Примечание	
					1 дет.	всех	марки			
ОЛГ 45-10.40	1	L 50x5	5657	1	21,50	21,50	39,31	1		
ОЛГ 45-10.40-1	2	L 50x5	802	4	3,05	12,19				
	3	L 25x3	5114	1	5,63	5,63				

1. Сварные швы по ГОСТ 5264-80. Электроды типа 342 по ГОСТ 9467-75
2. Толщина сварных швов по наименьшей толщине свариваемых элементов.
3. В нормали разработано правое ограждение лестничных маршей, при выполнении левого ограждения чертеж читается зеркально и к маркировке добавляется символ ' -1 '.

Условно

Инд. № подл. 221899  
 Подп. и дата  
 Взам. инд. №

Изм.	Кол. ил.	Лист	№ док.	Подп.	Дата

НИ-036

Лист  
134

Копировал