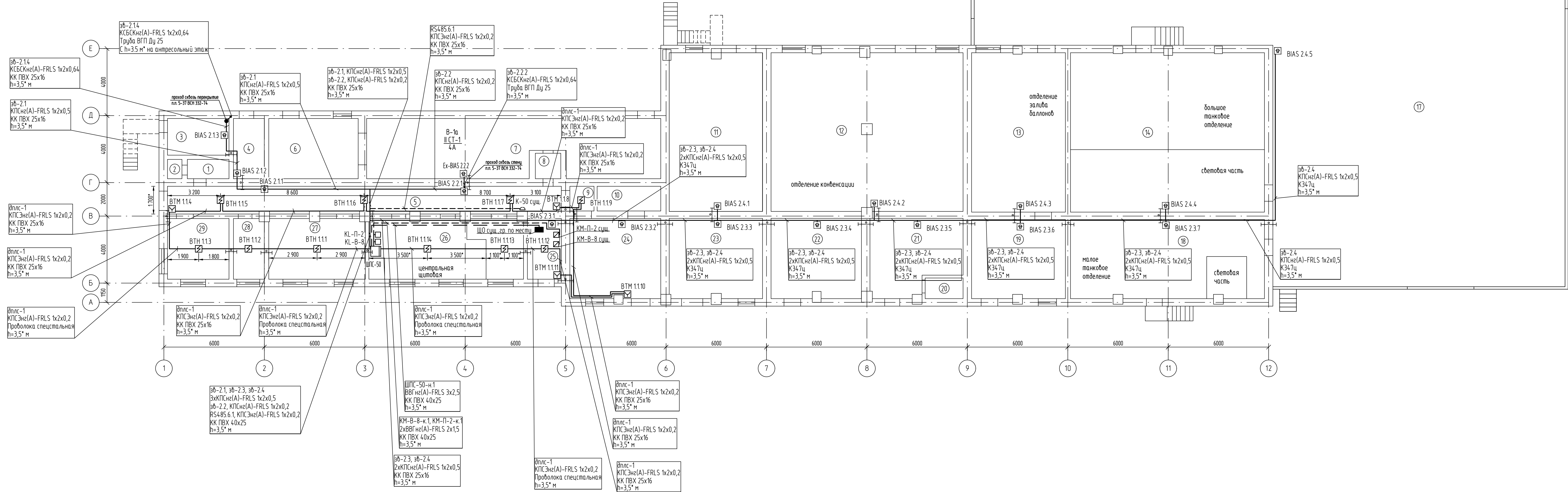


Согласовано	Дата	Подп.	Должность	Фамилия	Имя	Отчество
Должность	Дата	Подп.	Фамилия	Имя	Отчество	Должность
Место подп.	Дата	Подп.	Фамилия	Имя	Отчество	Место подп.

План корп. 50 на отм. 0.000 (1:100)



- Общие данные см. 1932-82-50-ПС1.1
- Кабельный журнал см. 1932-82-50-ПС1.КЖ
- Способ крепления точечные выходы пожарных извещателей согласовать с заказчиком.
- Проболоку с кабельными трассами крепить с шагом ~ 6 м
- Ручные пожарные извещатели установить согласно п. 13.13 СП 5.13130.2009 на стенах около выходов на высоте (1540,0) м от уровня пола до центра штыря (рычага, кнопки и т.п.) на расстоянии не менее 0,75 м от других органов управления и препятствий, препятствующих свободному доступу к извещателю.
- Отпуск и подтяжка кабелей от ручных пожарных извещателей (ИПР) выполнять в ПВХ КК 25х16.
- Экранные оповещатели смонтировать на стене таким образом, чтобы их верхняя часть была на расстоянии не менее 2,3 м от уровня пола, на расстояние от потолка до верхней части оповещателя должно быть не менее 150 мм согласно п.4.4 СП 3.13130.2009.
- Все работы по осуживанию взрывозащищенного оборудования, связанные со снятием крышки, должны производиться только при снятом напряжении. Не допускается от напряжения снимать взрывозащищенные детали.
- Подготовку к работе и монтаж оборудования выполнять согласно Паспортам заводов-изготовителей.
- Кабельные вводы бронированных кабелей во взрывозащищенное оборудование выполнять специальными кабельными вводами для монтажа бронированных кабелей согласно паспорту на оборудование.
- При монтаже бронированного кабеля обеспечить минимальный радиус изгиба 7,5 диаметра кабеля.
- Кабельные проходки во взрывоопасные зоны выполнять в трубе газодоводной Ду32 мм согласно п. 5-37 ВСН 332-74. Каждую проходку выполнять в отдельной трубе.
- Кабельные проходки в незащищенные зоны выполнять в отрезках трубы, после прокладки кабелей проемы и зазоры в трубе плотно заделывать негорючим материалом.
- Размеры, места и высоты установки электрооборудования, а также места и высоты прокладки кабельных трасс следует уточнить при монтаже, исходя из условий удобства монтажа и последующей эксплуатации оборудования, с обязательным соблюдением требований нормативной документации на электроотомные работы - ПУЭ 1.8.4.5-1.9, СП 5.13130.2009, ПЭС, СП 16.13330.2006, Согласно п. 13.3.6 СП 5.13130.2009. Размещение точечных тепловых и дымовых пожарных извещателей следует производить с учетом воздушных потоков в защищаемом помещении, вызванных притоком и/или вытяжной вентиляцией, при этом расстояние от извещателя до вентиляционного отверстия должно быть не менее 1 м.
- Горизонтальное и вертикальное расстояние от извещателей до близлежащих предметов и устройств, до электрооборудователей, в любом случае должно быть не менее 0,5 м.

1932-82-50-ПС1.3					
ООО "ГалоПолимер Кирово-Чепецк"					
Цех 82 корпус 50					
Изм.	Колуч.	Лист	И. док.	Подпись	Дата
Разработал	Шестаков				04.09
Проверил	Кобриных				04.09
Нач. УПР	Орлов				04.09
Н. контр.	Ковальцова				04.09
Утвердил	Лазеев				04.09
Автоматическая пожарная сигнализация и система оповещения и управления эвакуацией в корп. 50				Стадия	Лист
План сети АПС и СОУЭ 1 этажа				Р	1
Инф. №				УПР ГалоПолимер Кирово-Чепецк	