

Ведомость основных комплектов рабочих чертежей ТК

Обозначение	Наименование	Примечание
2031-82-82-ТК	Замена коллектора слабой щелочи с буферных емкостей 1, 2, 3 серий	

Ведомость ссылочных и прилагаемых документов

Обозначение	Наименование	Примечание
	<u>Ссылочные документы</u>	
П097.0049.00.000СБ	Тройник ду125хду50 под гуммирование	
СТП 044-54-02	Детали трубопроводов под гуммирование	
	<u>Прилагаемые документы</u>	
2031-82-82-ТК.СО	Спецификация оборудования, изделий и материалов	

1. Рабочая документация выполнена согласно ГОСТ 32569-2013 "Трубопроводы технологические стальные. Требования к устройству и эксплуатации на взрывопожароопасных и химически опасных производствах", СТП 044-54-02 "Детали трубопроводов под гуммирование", на основании задания на проектирование №25-50/04.353П от 10.12.2019.
2. Согласно ГОСТ 32569-2013 трубопровод слабой щелочи относится к категории I группы А(а).
3. Рабочие параметры трубопровода слабой щелочи:
Ррасч.= 0,01 кгс/см², Трасч.=до+50°C
4. Изготовление, монтаж, испытание и приемку в эксплуатацию трубопровода производить согласно ГОСТ 32569-2013, СТП 044-54-02, СНиП 3.05.05-84.
5. Сварка металлоконструкций электродуговая электродом Э-46 по ГОСТ 9467-75. Варить по контуру прилегания свариваемых элементов. Катет шва по наименьшей из толщин свариваемых элементов.
6. Фланцевые соединения трубопровода выполнить с диэлектрическими трубками из ПВХ и шайбами из текстолита.
7. Испытания трубопровода произвести гидравлическим способом. Величины давлений при испытаниях: Рпрочн.= 2,0 кгс/см², Рплотн.= 0,01 кгс/см².
8. Все размеры и отметки уточнить при монтаже.
9. Антискоррозия защита трубопровода и металлоконструкций- 2 слоя краски ХС-759 по одному слою грунта ХС-059.
10. Маркировку запорной арматуры и трубопровода произвести в соответствии с требованиями ГОСТ 14202-69 "Трубопроводы промышленных предприятий. Опознавательная окраска, предупреждающие знаки и маркировочные щитки".
11. Крепление и регулирование уклона трубопровода слабой щелочи 1 и 2 серии выполнять перемещением траверс, закрепленных к колоннам ряда Б/В...38, сечения 3-3, 4-4, 5-5, 6-6.
12. Назначенный ресурс трубопровода слабой щелочи - 5 лет.

Ведомость рабочих чертежей основного комплекта 2031-82-82-ТК

Лист	Наименование	Примечание
1	Общие данные	
2	План на отм.0,000 между осями 8,-19, и И-Л. План на отм.0,000 между осями 8-38 и А-Б. Сечения 1-1, 2-2	
3	Разрезы А-А, Б-Б, В-В. Сечения 3-3, 4-4, 5-5, 6-6, 7-7. Узел 1	
4	Монтажная схема. Штуцер поз.4. Узел 2	

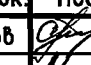

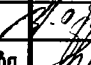
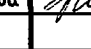

Рабочие чертежи разработаны в соответствии с действующими нормами, правилами и стандартами.

Главный инженер проекта



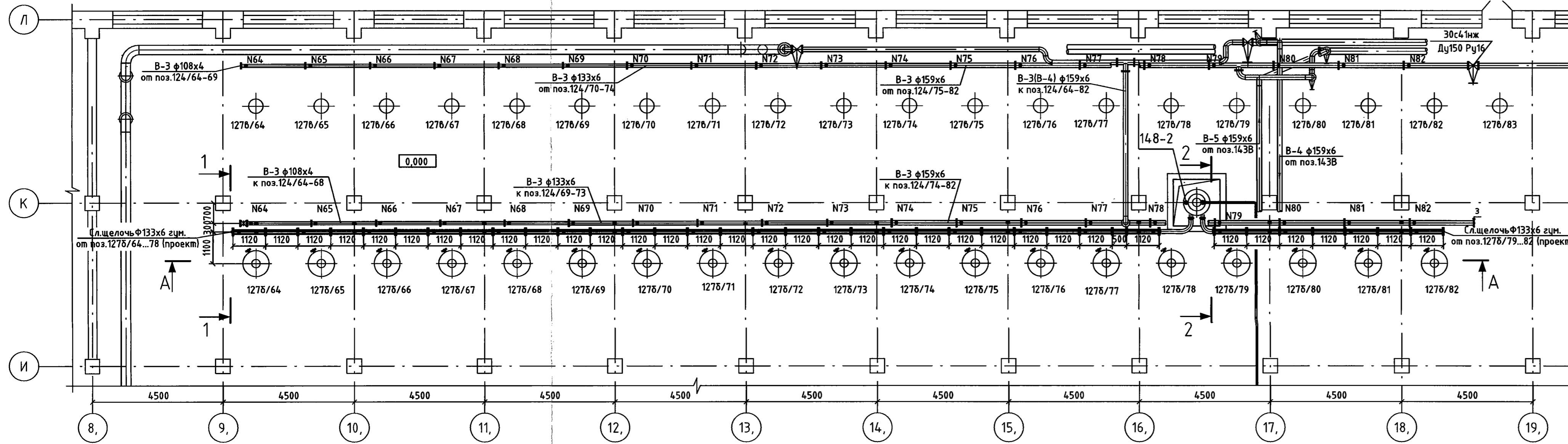
И. В. Цветков

14.02.2020

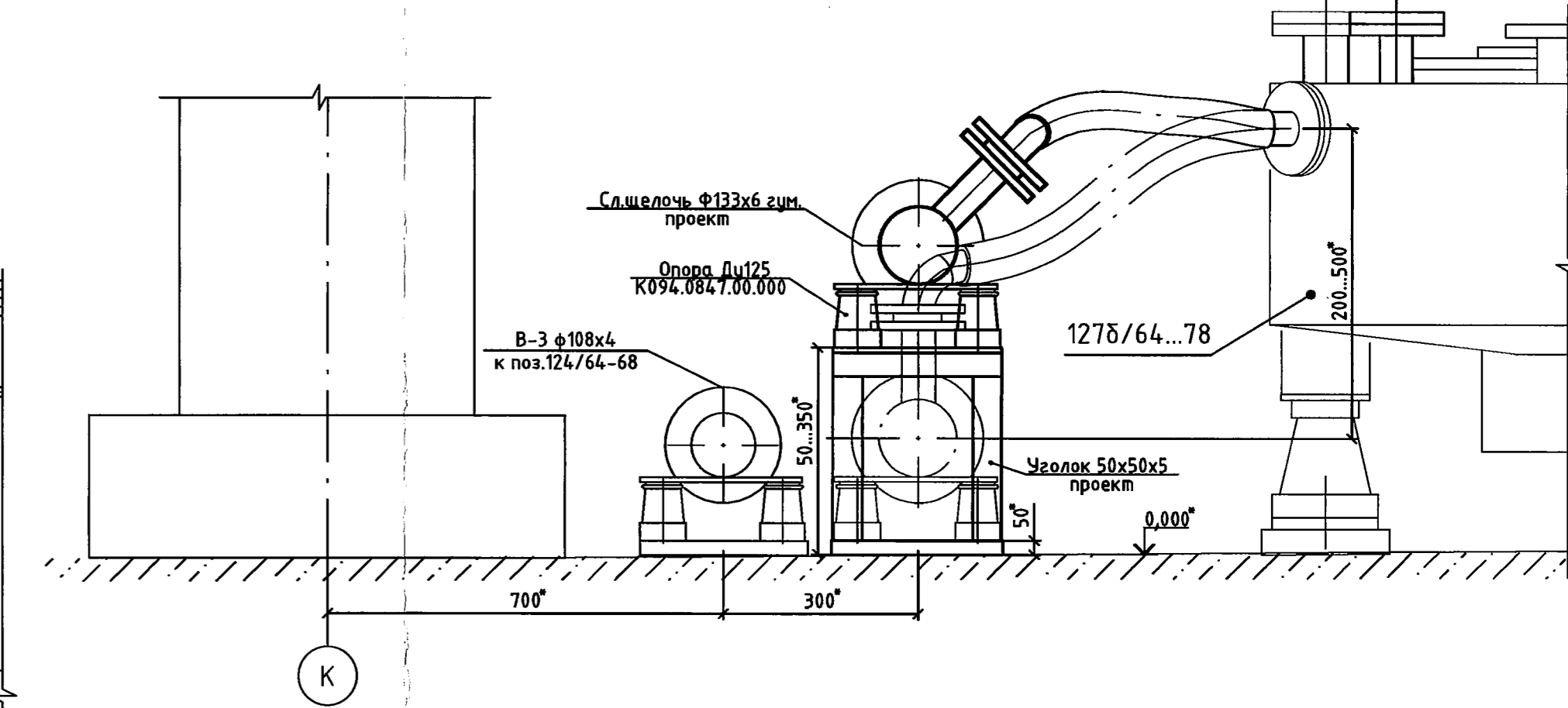
2031-82-82-ТК							ООО "ГалоПолимер Кирово-Чепецк" Цех 82		
Изм.	Кол. уч.	Лист	№ док.	Подп.	Дата	Стдия	Лист	Листов	
Разраб.	Большаков				14.02.20	Р	1	4	
Провер.	Мохов				14.02.20				
Рук. группы	Кудряшев				14.02.20	Общие данные			
Нач. УПР	Орлов				14.02.20				
Н. контр.	Ковальцова				14.02.20				
Утв.									
							УПР ГалоПолимер Кирово-Чепецк		
							247205		

Согласовано:
 Нач. цеха 82 Сабренок
 Мех. цеха 82 Симяков
 Взам. инв.Н
 Подпись и дата
 Инв.Н подп.
 247205

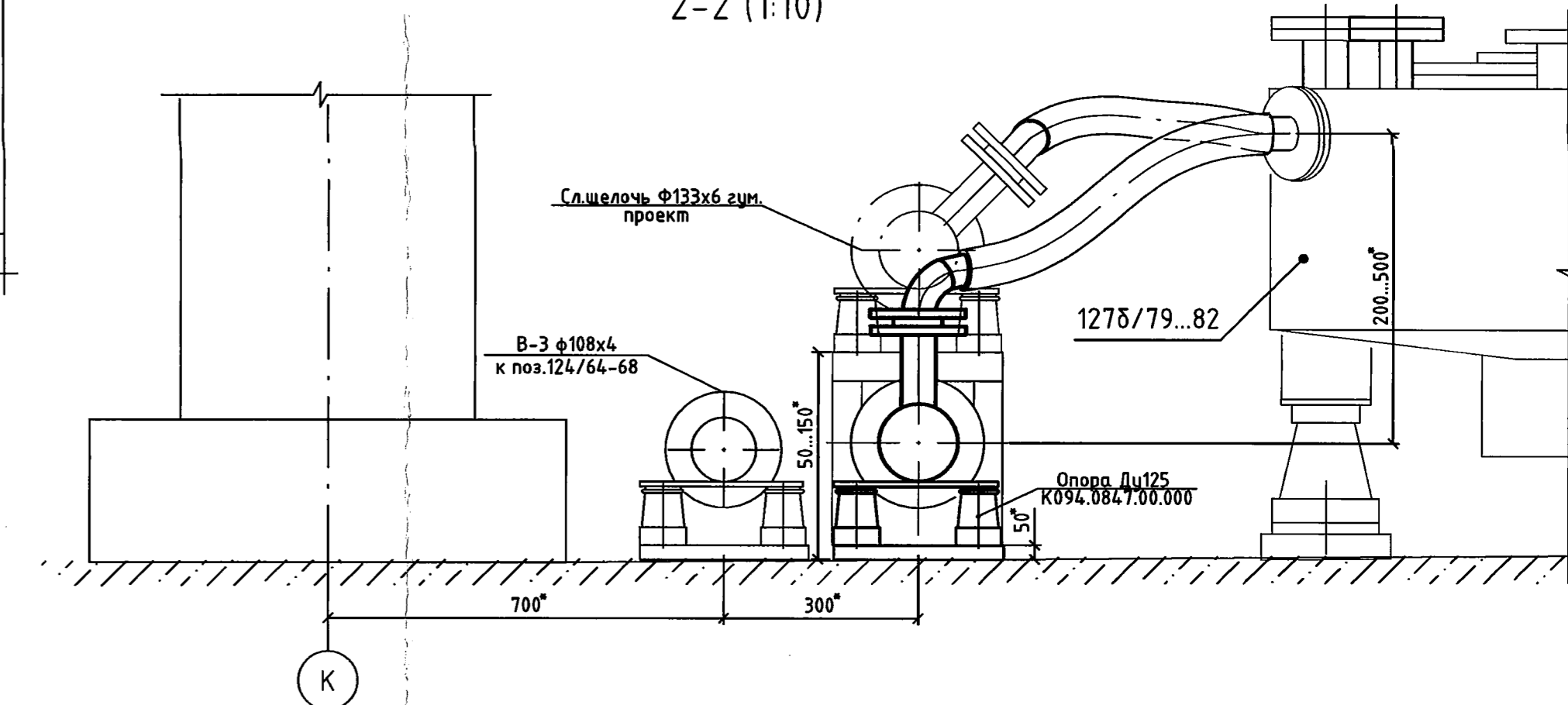
План на отм.0,000 между осями 8,-19, и И-Л (1:100)



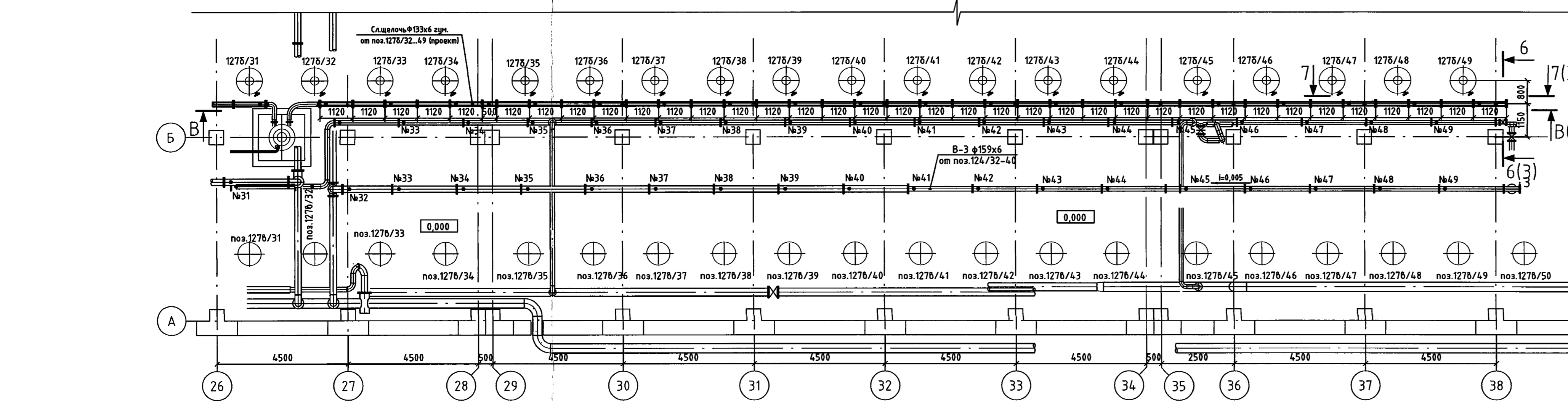
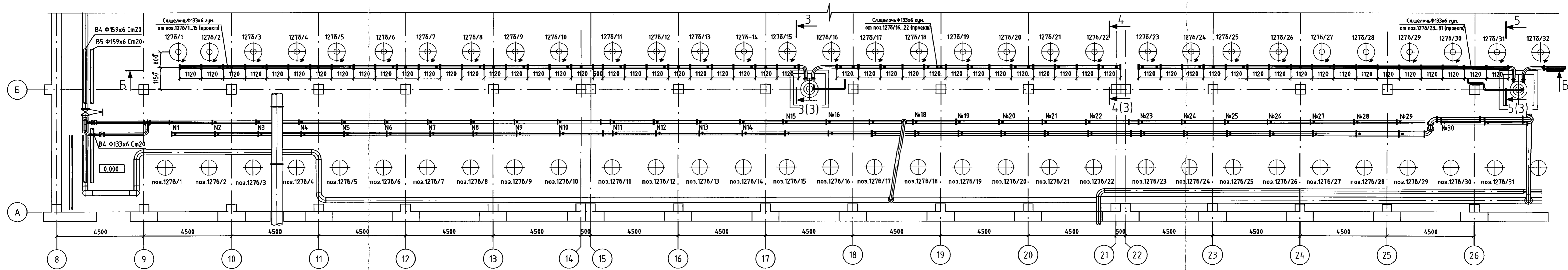
1-1 (1:10)



2-2 (1:10)



План на отм.0,000 между осями 8-38 и А-Б (1:100)

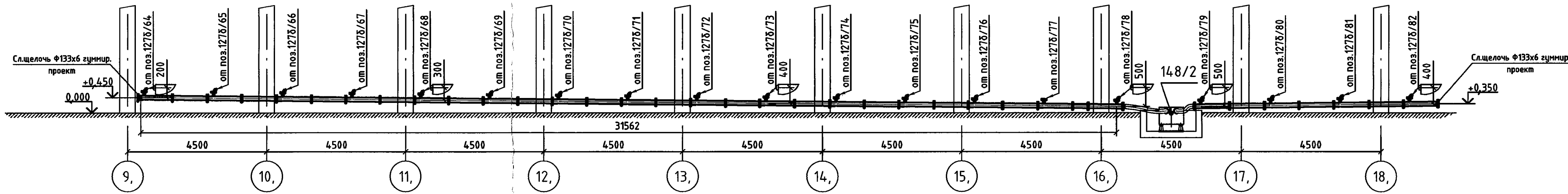


2031-82-82-ТК

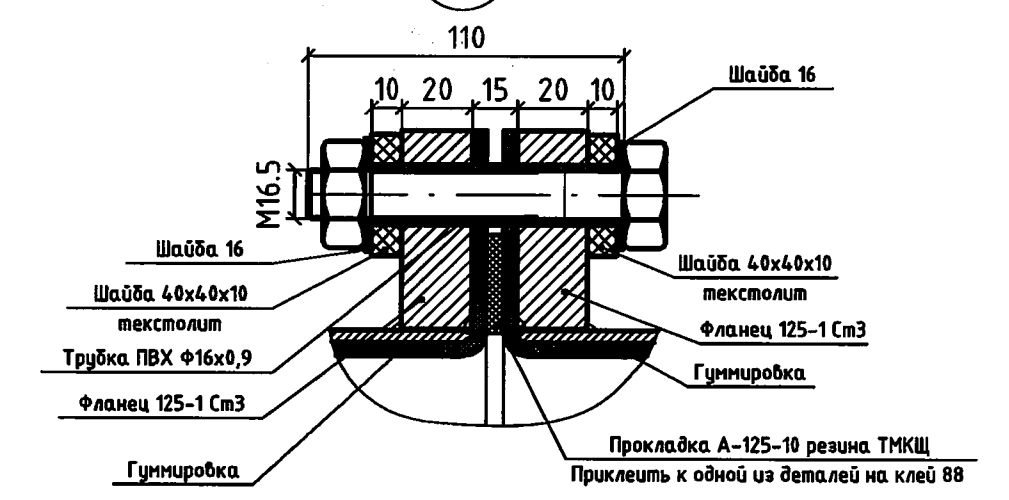
000 "ГалоПолимер Кирова-Чепецк". Цех 82

Изм.	Кол.уч.	Лист	И док.	Подп.	Дата	Статус	Лист	Листов
Разраб.	Большаков	1	1	Б.С.	11.02.22	Замена коллектора слабод щелочи с буферных емкостей 1, 2, 3 серии	Р	2
Провер.	Мохов	1	1	Б.С.	11.02.22			
Рук. группы	Кудряев	1	1	Б.С.	11.02.22			
Нач. УПР	Орлов	1	1	Б.С.	11.02.22	План на отм.0,000 между осями 8,-19, и И-Л. План на отм.0,000 между осями 8-38 и А-Б. Сечения 1-1, 2-2		
Н. контр.	Ковальцова	1	1	Б.С.	11.02.22			
Увт.								

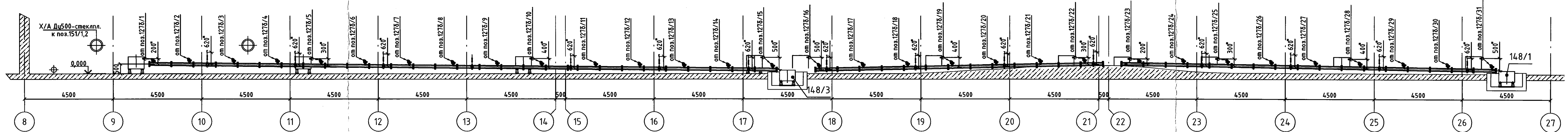
Разрез А-А (1:100) (2)



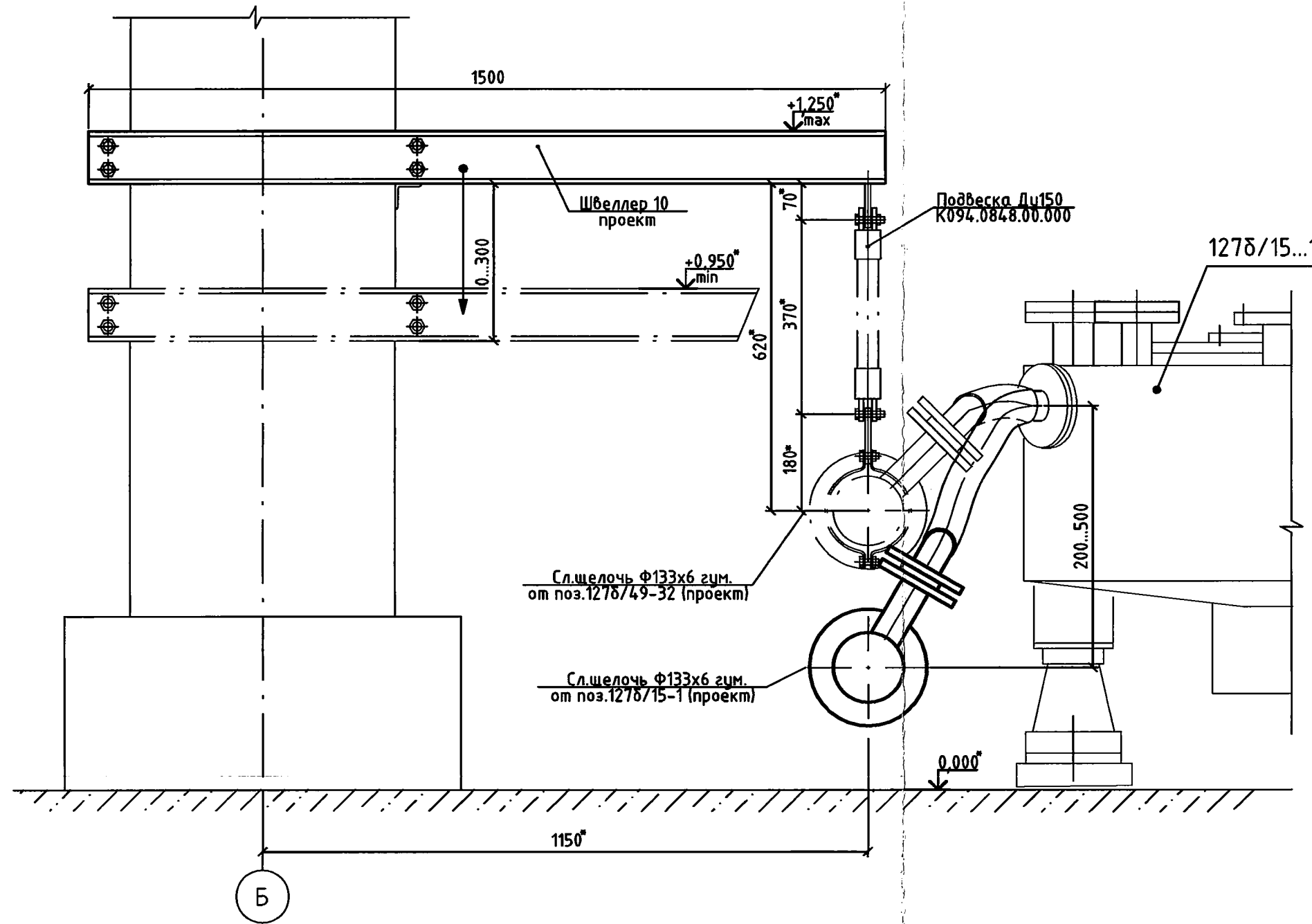
1 (1:2,5)



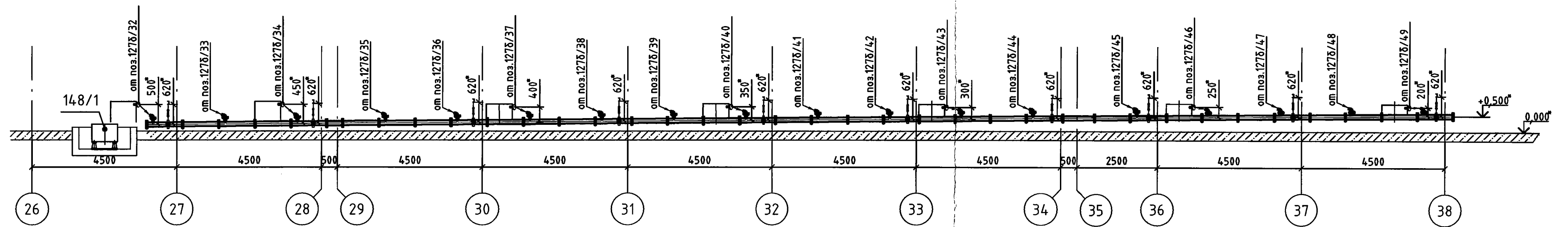
Разрез Б-Б (1:100) (2)



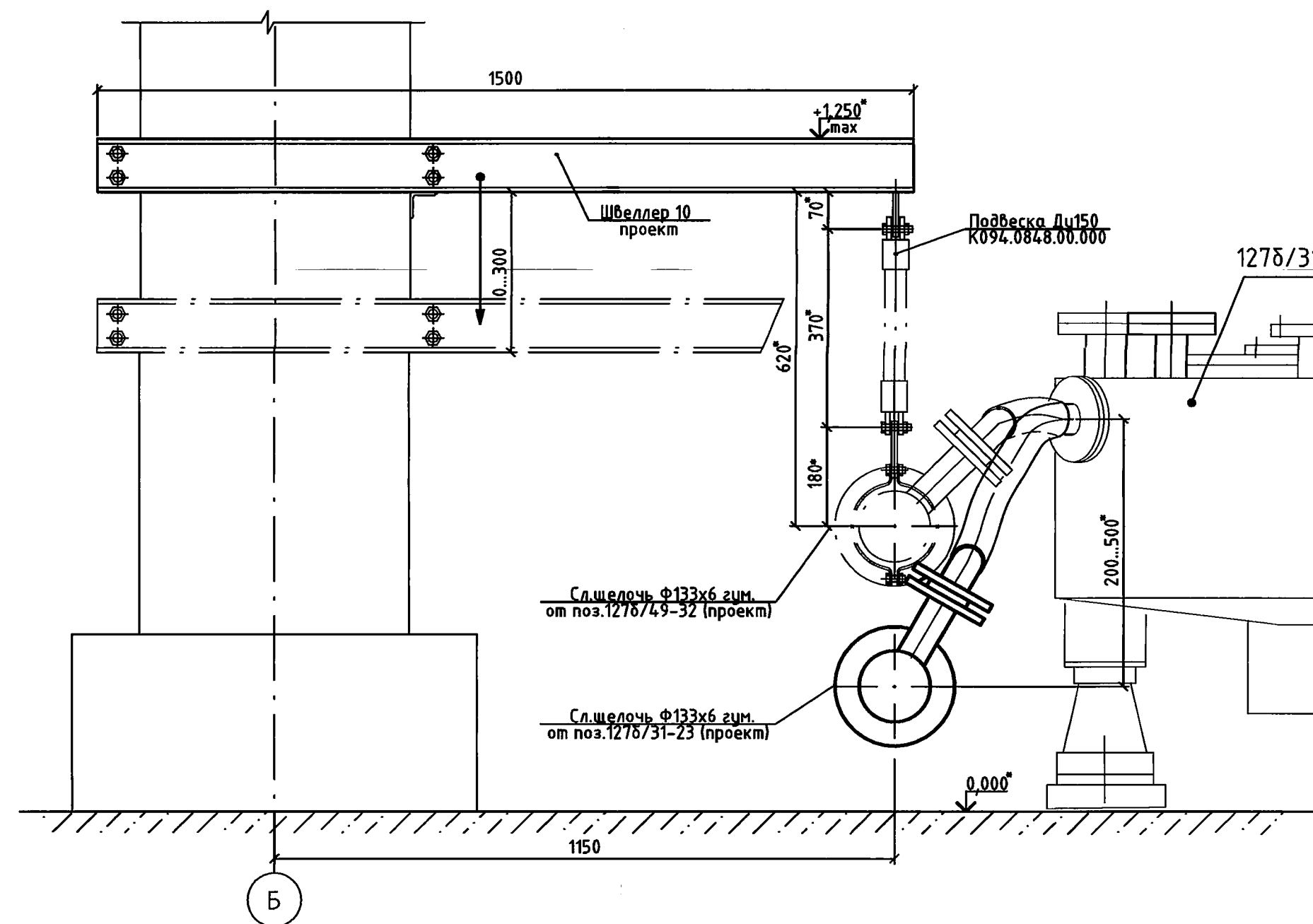
3-3 (1:10) (2)



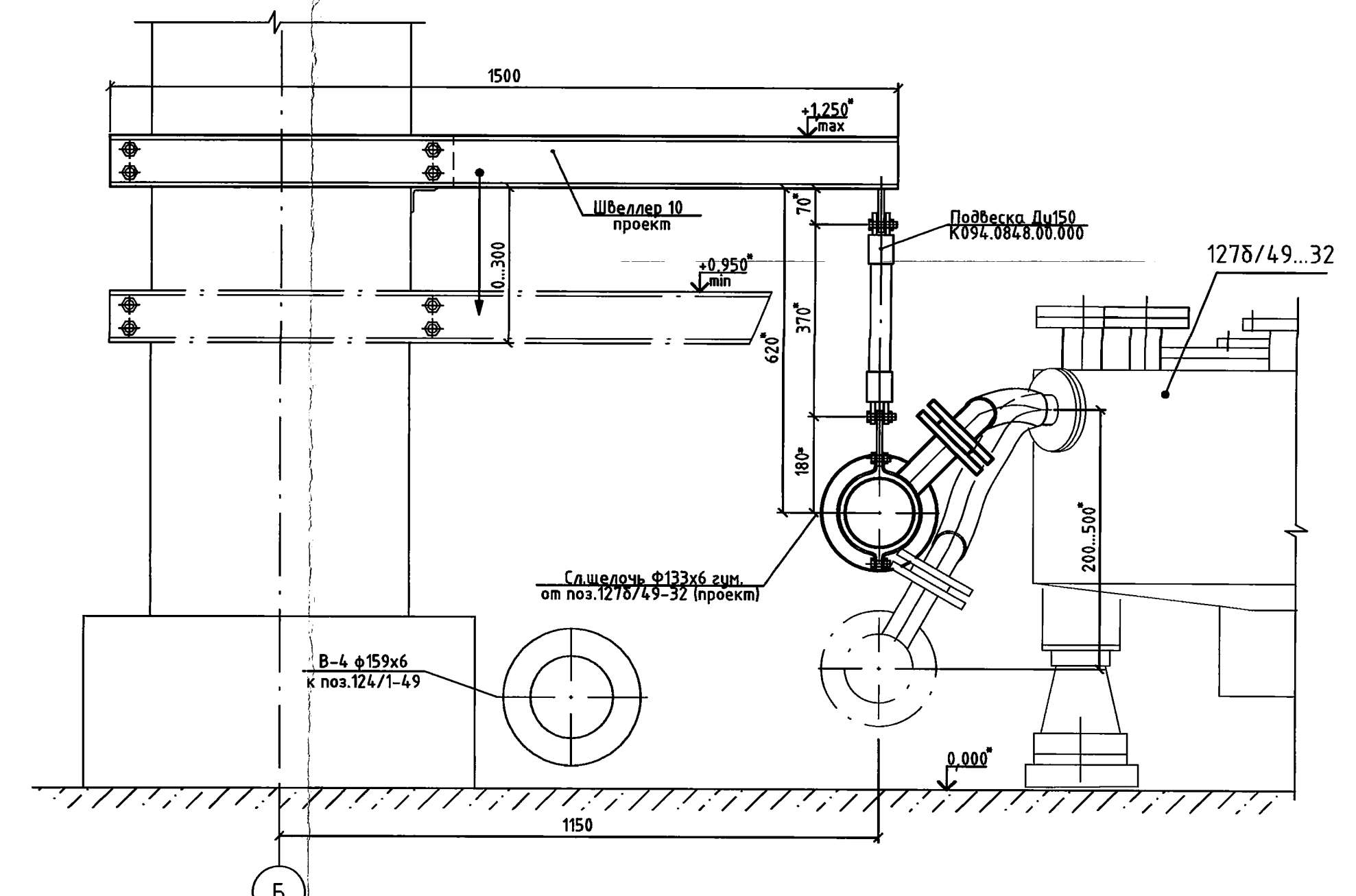
Разрез В-В (1:100) (2)



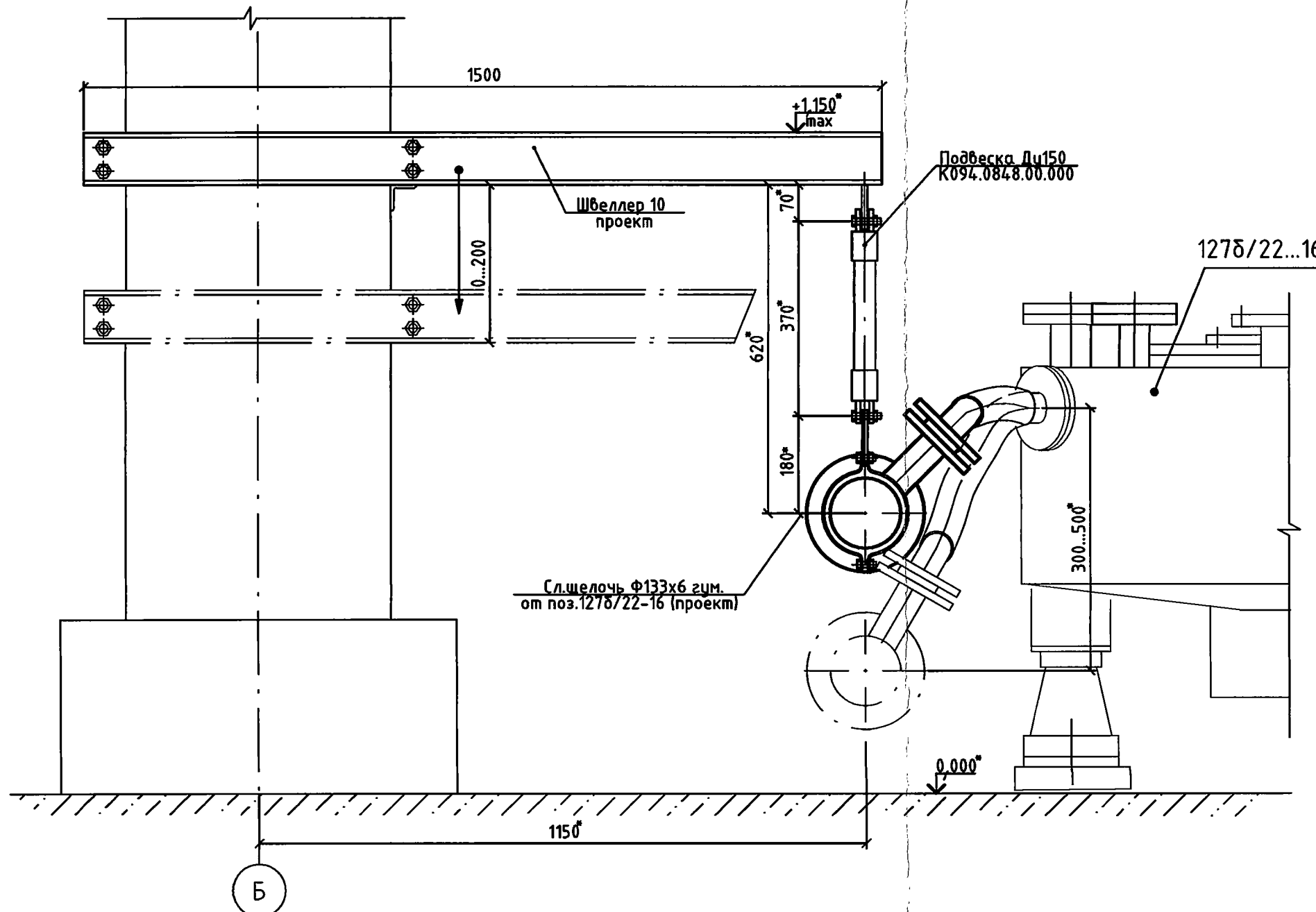
5-5 (1:10) (2)



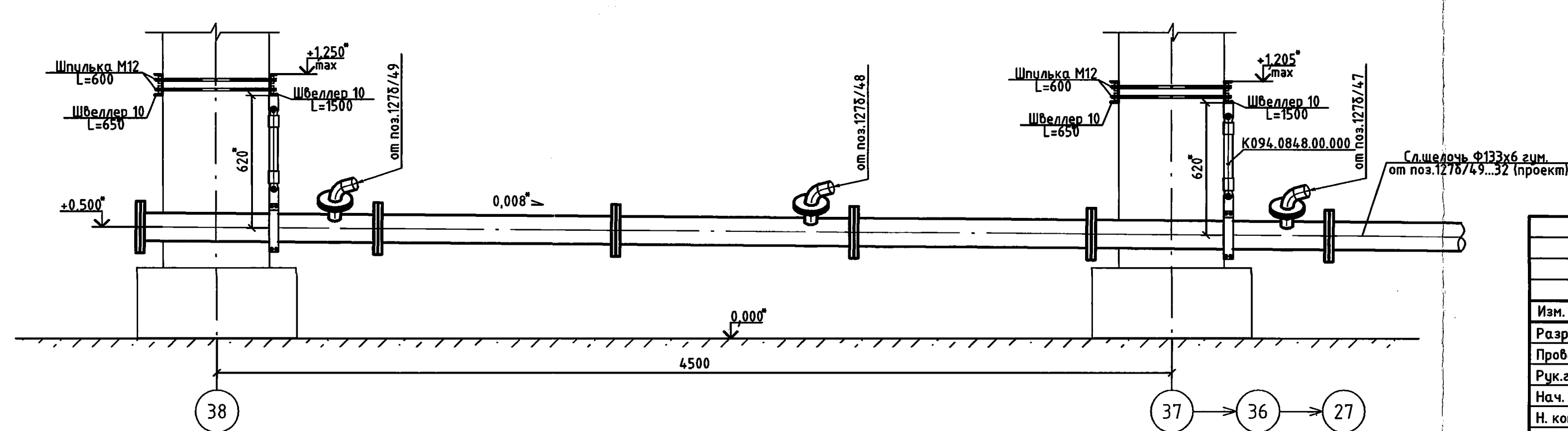
6-6 (1:10) (2)



4-4 (1:10) (2)



7-7 (1:20) (2)



2031-82-82-ТК

ООО "Галлополимер Кирово-Чепецк". Цех 82

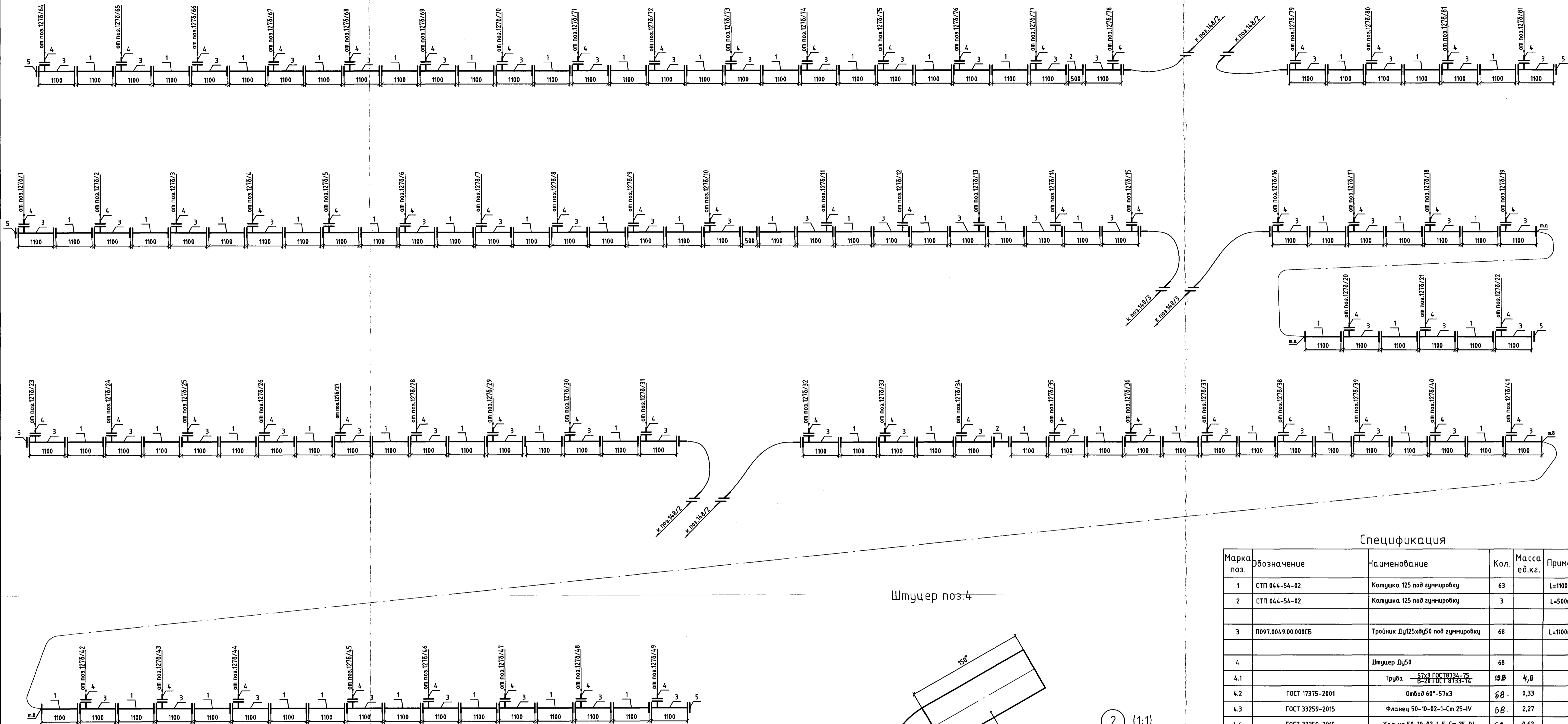
Изм.	Кол. уч.	Лист	Н док.	Подп.	Дата	Замена коллектора слабощелочи с буферных емкостей 1, 2, 3 серий	Стадия	Лист	Листов			
Разраб.	Большаков	1			10.12.16					Р	3	
Провер.	Махов											
Рук. группы	Кудяшев											
Нач. УПР	Орлов											
Н. контр.	Ковальцова											
Чиб.												

Разрезы А-А, Б-Б, В-В. Сечения 3-3, 4-4, 5-5, 6-6, 7-7. Узел 1

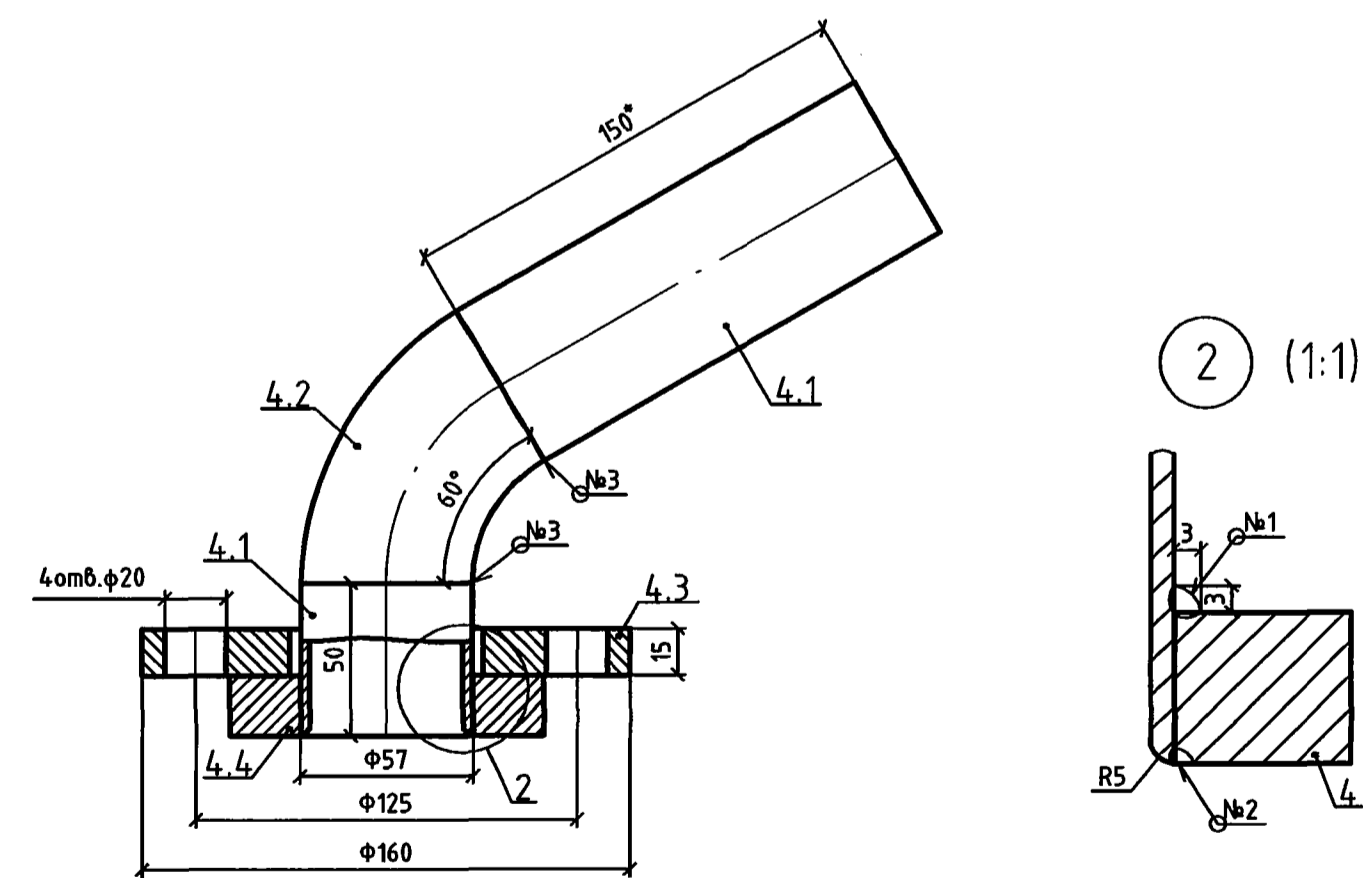
УПР Галлополимер Кирово-Чепецк 2.47.205

Имя, И.П. Ф. И.О. Взам. инв. № Подпись и дата 17.02.2016

Монтажная схема



Штуцер поз.4



Спецификация

Марка поз.	Обозначение	Наименование	Кол.	Масса ед.кз.	Примеч.
1	СТП 044-54-02	Катушка 125 под гунмировку	63		L=1100мм
2	СТП 044-54-02	Катушка 125 под гунмировку	3		L=500мм
3	П097.0049.00.000СБ	Тройник Ду125хду50 под гунмировку	68		L=1100мм
4		Штуцер Ду50	68		
4.1		Труба 57х3 ГОСТ 8734-75 В-20 ГОСТ 8733-76	138	4,0	
4.2	ГОСТ 17375-2001	Отвод 60°-57х3	68	0,33	
4.3	ГОСТ 33259-2015	Фланец 50-10-02-1-Ст 25-IV	68	2,27	
4.4	ГОСТ 33259-2015	Кольцо 50-10-02-1-Е-Ст 25-IV	68	0,62	
5	АТК 24.200.02-90	Заглушка 1-125-1,6-20	6		
6	ГОСТ 15180-86	Прокладка А-125-10 ТМКШ	140		
7	ГОСТ 15180-86	Прокладка А-50-10 ТМКШ	68		
8	ГОСТ Р ИСО 4014-2013	Болт М16х110-5.6	1120		
9	ГОСТ Р ИСО 4014-2013	Болт М16х65-5.6	272		
10	ГОСТ ISO 4032-2014	Гайка М16-5	1392		
11	ГОСТ 6958-78	Шайба 16.01.08кп.016	2240		
12	без чертежа	Шайба 40х40х10 текстолит	2240		

Таблица сварных швов

№ шва	Обозначение шва по ГОСТ или обозначение узла	Колич.	Сварочные материалы	Вид контроля
1	ГОСТ 5264-80-Т1-Б4	1		
2	ГОСТ 5264-80-У6Ω	2	Электрод Э46А ГОСТ9467-75	Сп.2 СТП 044-54-02
3	ГОСТ 5264-80-С17	3		

2031-82-82-ТК

ООО "ГалоПолимер Кирово-Ченец". Цех 82

Изм.	Кол.уч.	Лист	№ док.	Подп.	Дата	Замена коллектора слабоду шелочи с буферных емкостей 1, 2, 3 серий	Стандия	Лист	Листов
Разработ.	Большаков	1/02/20	1/02/20						
Провер.	Махов	1/02/20	1/02/20						
Руч. группы	Кудряшев	1/02/20	1/02/20						
Нач. УПР	Орлов	1/02/20	1/02/20						
Н. контр.	Ковальцова	1/02/20	1/02/20						
Умб.						Монтажная схема. Штуцер поз.4. Узел 2			

УПР "ГалоПолимер" Кирово-Ченец

244205

Формат А1

Изд. № 1
244205
Лист 1 из 1
Взам. шифр N
1-02-0210

Поз.	Наименование и техническая характеристика	Тип, марка, обозначение документа, опросного листа	Код продукции	Поставщик	Ед. измерения	Кол.	Масса 1ед, кг	Примечание
1. Трубы								
	Катушка 125	СТП 044-54-02						
	L=1100 мм				шт.	63		под гуммирование
	L=500 мм				шт.	3		под гуммирование
2. Элементы трубопроводов								
	Тройник Ду125хду50	Черт. УПР						
		П097.0049.00.000			шт.	68		под гуммирование
	Штуцер	Эскиз лист 4			шт.	68	4,0	
	Заглушка 1-125-1,6-20	АТК 24.200.02-90			шт.	6	3,6	
4. Метизы								
	Прокладки плоские эластичные из резины ТМКЦ	ГОСТ 15180-86						
	A-125-10				шт.	140		
	A-50-10				шт.	68		

Дата
Подп.
Фамилия
Должность
Взам. инв. №
Подп. и дата
Инв. № подл.

Изм.	Измененных	Замененных	Новых	Аннулированных	Всего листов (страниц) в докум.	Номер документа	Подп.	Дата
Таблица регистрации изменений								

Изм.	Кол.уч.	Лист	№ док.	Подп.	Дата
Разраб.	Большаков				11.02.20
Пров.	Мохов				11.02.20
Рук. группы	Кудяшев				11.02.20
Нач. УПР	Орлов				11.02.20
Н.контр.	Ковальцова				11.02.20
Утвердил					

2031-82-82-ТК.СО

ООО «ГалоПолимер Кирово-Чепецк». Цех82.

Изм.	Кол.уч.	Лист	№ док.	Подп.	Дата	Замена коллектора слабой щелочи с буферных емкостей 1, 2, 3 серий	Стадия	Лист	Листов
							Р	1	3

Спецификация оборудования, изделий и материалов

УПР ГалоПолимер
247286

Поз.	Наименование и техническая характеристика	Тип, марка, обозначение документа, опросного листа	Код продукции	Поставщик	Ед. измерения	Кол.	Масса 1ед, кг	Примечание
	Болты с шестигранной головкой. Классы точности А и В	ГОСТ Р ИСО 4014-2013						
	из стали 35 ГОСТ 1050-2013							
	M16x110-5.6				шт.	1120	0,208	
	M16x65-5.6				шт.	272	0,145	
	Гайки шестигранные нормальные (тип 1).	ГОСТ ISO 4032-2014						
	Классы точности А и В из стали 20 ГОСТ 1050-2013							
	M16-5				шт.	1392	0,033	
	Шайбы увеличенные. Классы точности А и С	ГОСТ 6958-78						
	16.01.08кп.016				шт.	2240	0,078	
	Текстолит электротехнический листовой	ГОСТ 2910-74						
	тип 172 марка Б S=10мм							
	Б 2 с. – 10,0							
	(для изготовления шайб 40x40x10 с $D_{отв.}=18\text{мм}$)				м^2	3,8		
	Трубки из поливинилхлоридного пластиката	ГОСТ 19034-82						
	Трубка 305 ТВ-40, 16, белая, высшего сорта				пог.м	84		
	<u>5. Опоры</u>							
	Подвеска Ду150	K094.0848.00.000			шт.	25	7,21	
	Опора Ду125	K094.0847.00.000			шт.	10	5,5	

Инв. № подл. 247286

Подп. и дата А.О. 2020

Взам. инв. №

Изм.	Кол.уч.	Лист	№док.	Подп.	Дата

2031-82-82-ТК.СО

Лист

2

Поз.	Наименование и техническая характеристика	Тип, марка, обозначение документа, опросного листа	Код продукции	Поставщик	Ед. измерения	Кол.	Масса 1ед, кг	Примечание
	Прокатная угловая равнополочная сталь							
	из Ст3сп5-св ГОСТ 535-2005	ГОСТ 8509-93						
	Б-50х50х5				пог.м	22	3,77	
	Швеллер стальной горячекатаный из стали							
	Ст3сп5св, ГОСТ 535-2005	ГОСТ 8240-97						
	N10				пог.м	54	8,59	
	Шпилька M12x600 (Круг 12- Ст3сп5 ГОСТ 535-2005)	ГОСТ 2590-2006			шт.	100	0,532	
	Гайки шестигранные нормальные (тип 1). Классы точности А и В из стали 20 ГОСТ 1050-2013	ГОСТ ISO 4032-2014						
	M12-5				шт.	200	0,015	
	Шайба А. 12. 01. 08кп. 016	ГОСТ 11371-78			шт.	200	0,006	
	Трубы стальные бесшовные горячедеформированные из стали 20, группы В, ГОСТ 8733-74	ГОСТ 8734-75						
	Φ76x4				пог.м	13,8	4,0	Для штуцера
	Отвод 60°-57x3	ГОСТ 17375-2001			шт.	68	0,33	Для штуцера
	Фланец 50-10-02-1-Ст 25-IV	ГОСТ 33259-2015			шт.	68	2,27	Для штуцера
	Кольцо 50-10-02-1-Е-Ст 25-IV	ГОСТ 33259-2015			шт.	68	0,62	Для штуцера

Инд. № подл. 247286
Подп. и дата 14.02.2020
Взам. инв. №

Изм.	Кол.уч.	Лист	Недок.	Подп.	Дата

2031-82-82-ТК.СО

Лист
3