

Ведомость рабочих чертежей основного комплекта

Лист	Наименование	Примечание
1	Общие данные	Инв.№
2	Ситуационный план. Разрез 1-1. Стойка Ст1. Фундамент Ф1. Узлы. Сечения.	Инв.№
3	План корпуса 182. Узлы	Инв.№
4	Фасад А-Д. Узлы. Вид А. Сечения	Инв.№
5	Схема расположения элементов лотка и отмостки. Узлы. Сечения	Инв.№

Ведомость спецификаций

Лист	Наименование	Примечание
1	Техническая спецификация стали на проект	
2-5	Спецификация элементов на лист	
3	Спецификация на 1 пог.м МИ1	

Ведомость ссылочных и прилагаемых документов

Обозначение	Наименование	Примечание
	<u>Прилагаемые документы</u>	
	<u>Ссылочные документы</u>	
Серия 3.006.1-8, в.0-1	Каналы и тоннели сборные железобетонные из лотковых элементов. Трассы. Материалы для проектирования	
Серия 3.006.1-8, в.1-1	Каналы и тоннели сборные железобетонные из лотковых элементов. Трассы. Лотки. Рабочие чертежи	

Настоящий проект выполнен в соответствии с действующими нормами, правилами и стандартами, в том числе и по взрыво- и пожаробезопасности.

Главный инженер проекта *И.В.Цветков* (И.В.Цветков)
01.07.16

Техническая спецификация стали на проект

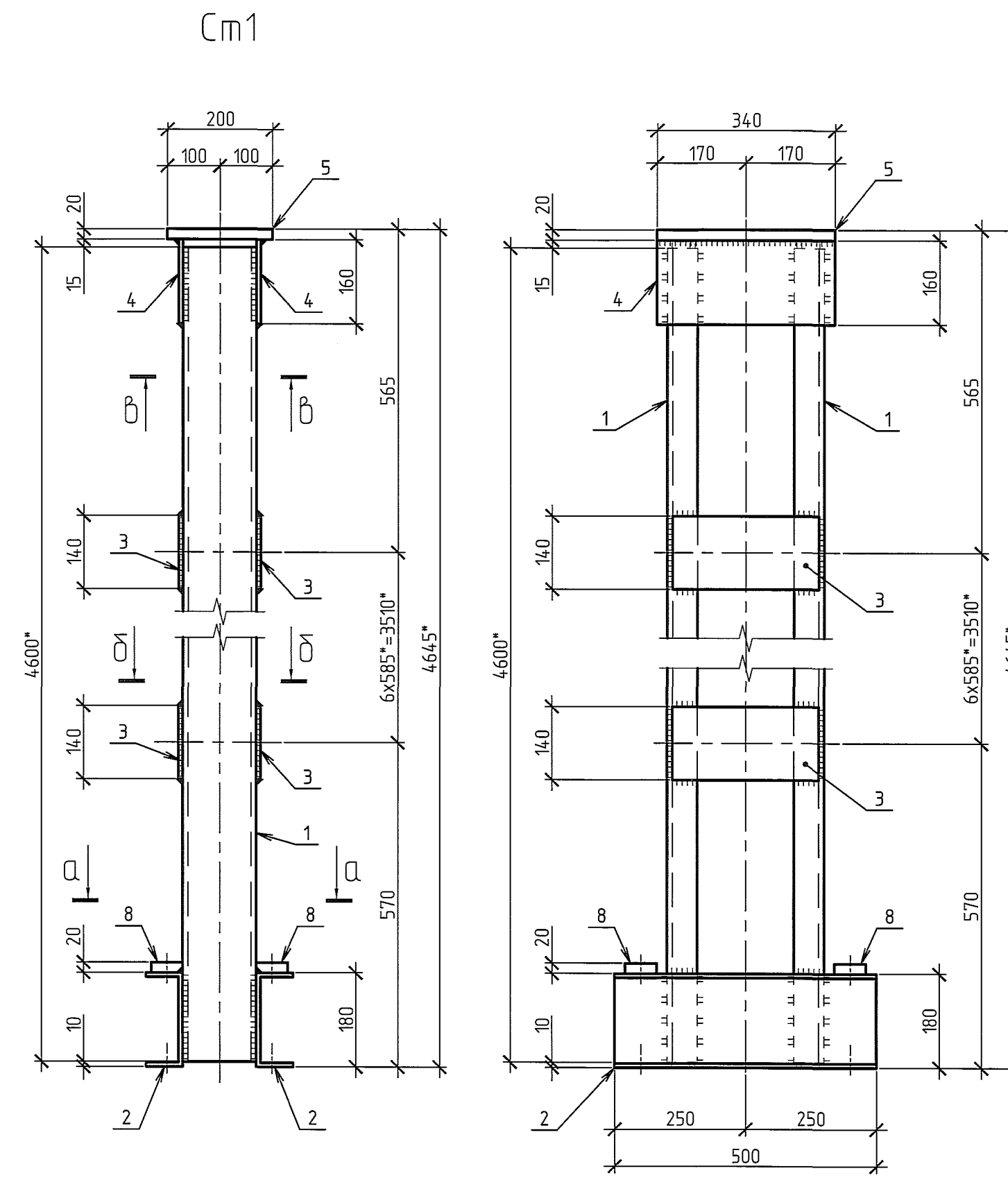
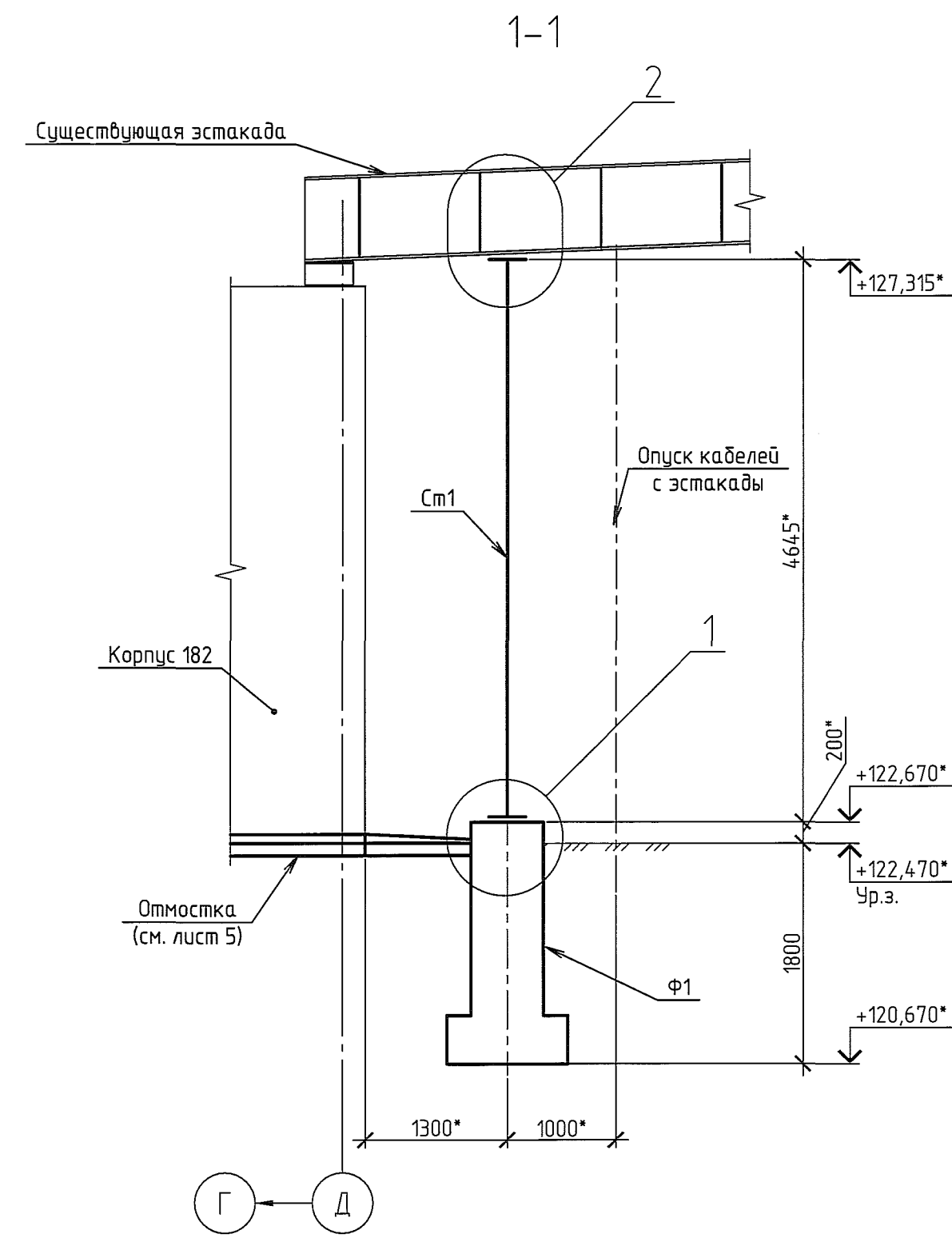
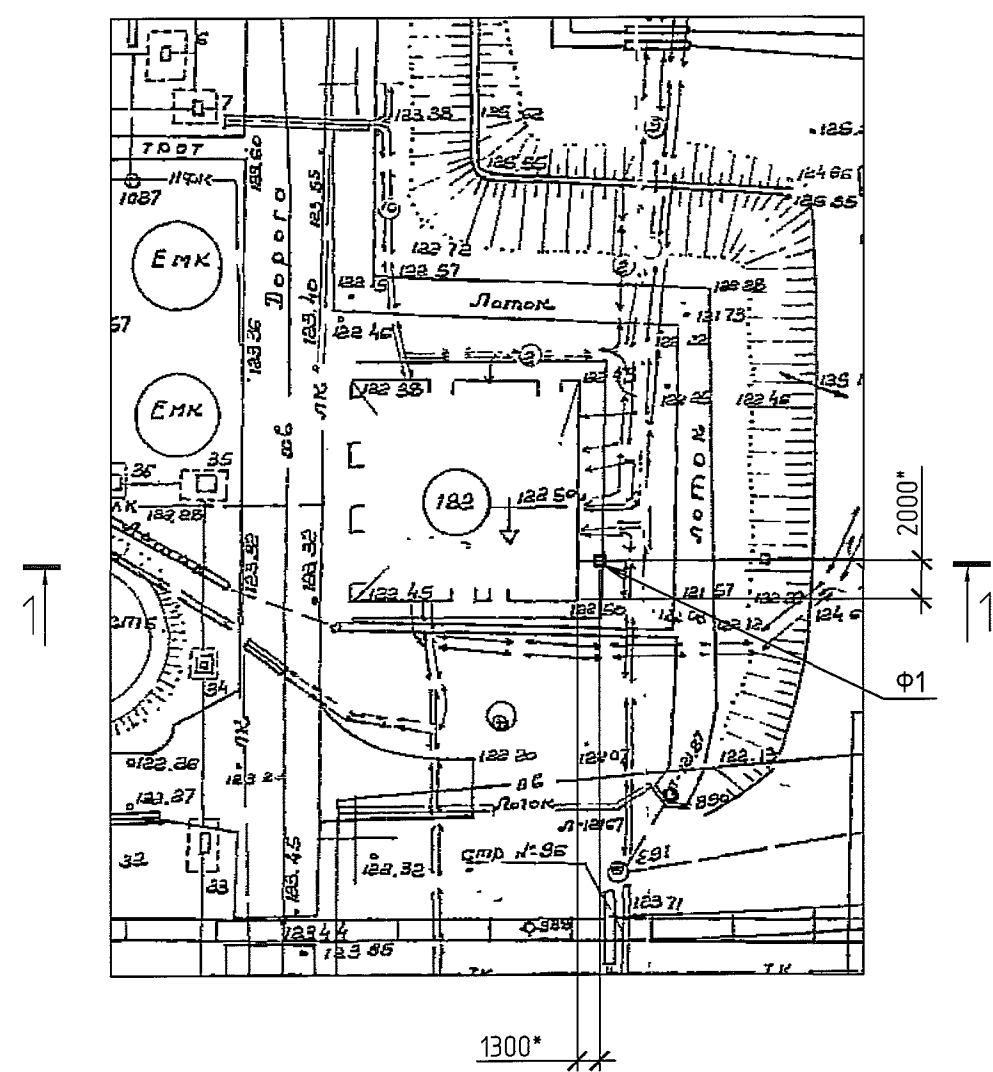
Сталь углеродистая обыкновенного качества по ГОСТ 27772-88* для сварных конструкций				
Профиль	Длина, м	Масса, кг	Сталь	Примечание
Швеллеры стальные горячекатаные по ГОСТ 8240-97*				
С12П	нормальная	20,54	С235	
С14П	нормальная	113,16	С235	
С16П	нормальная	41,18	С235	
С18П	нормальная	16,3	С245	
Уголки стальные горячекатаные равнополочные по ГОСТ 8509-93				
L50x5	нормальная	65,98	С235	
L125x8	нормальная	3,09	С235	
Прокат сортовой стальной горячекатаный полосовой по ГОСТ 103-2006				
-60x20	нормальная	2,28	С235	
-140x8	нормальная	34,44	С235	
-150x8	нормальная	4,58	С235	
-160x8	нормальная	6,84	С235	
-200x10	нормальная	9,42	С235	
-200x20	нормальная	6,28	С235	
-200x25	нормальная	23,56	С235	
Сталь горячекатаная для армирования железобетонных конструкций по ГОСТ 5781-82*				
φ8А-III (А400)	нормальная	7,04	25Г2С	
Прокат сортовой стальной горячекатаный круглый по ГОСТ 2590-2006				
○ 20	нормальная	0,86	С235	
Наплавленный металл 1%		3,56		
Всего		359,11		

1. Проект выполнен на основании технического задания № 35-50/0319 ЗП от 09.11.2015, служебной записки №35-20/1161 от 26.04.2016 и чертежей 14-11-104-182-НК.
2. Проект предусматривает устройство фундамента Ф1 и стойки Ст1 под существующую эстакаду, ремонт полов и стены корпуса 182 и устройство дренажных лотков и отмостки.
3. Монтаж конструкций канала производить в соответствии с СП 63.13330.2012 "Бетонные и железобетонные конструкции. Основные положения" и рекомендациями серии 3.006.1-8, в.0-1 "Каналы и тоннели сборные железобетонные из лотковых элементов".
4. Все строительные-монтажные работы выполнять в соответствии с требованиями проекта производства работ и СП 48.13330.2011 (актуализированная редакция СНиП 12-01-2004 "Организация строительства").
5. Швы между сборными элементами заполнить цементно-песчаным раствором марки М50.
6. Наружные поверхности канала и монолитных участков покрыть мастикой ТЕХНОНИКОЛЬ №24 (МГТН) по ТУ 5775-034-17925162-2005.

14-11-104-182-АС.1					
ООО "ГалоПолимер Кирово-Чепецк"					
Изм.	Кол. уч.	Лист	№ док.	Подп.	Дата
Разраб.	Аккузин	127	127	127	127
Провер.	Шевцова				
Система ливневой канализации, устройство бетонного пола и отмостки				Стадия	Лист
Общие данные				Р	1
				Листов	5
Нач. УПР	Орлов	04.07.16		УПР ГалоПолимер Кирово-Чепецк	
Н. контр.	Ковальцова			241720	
Утв.					

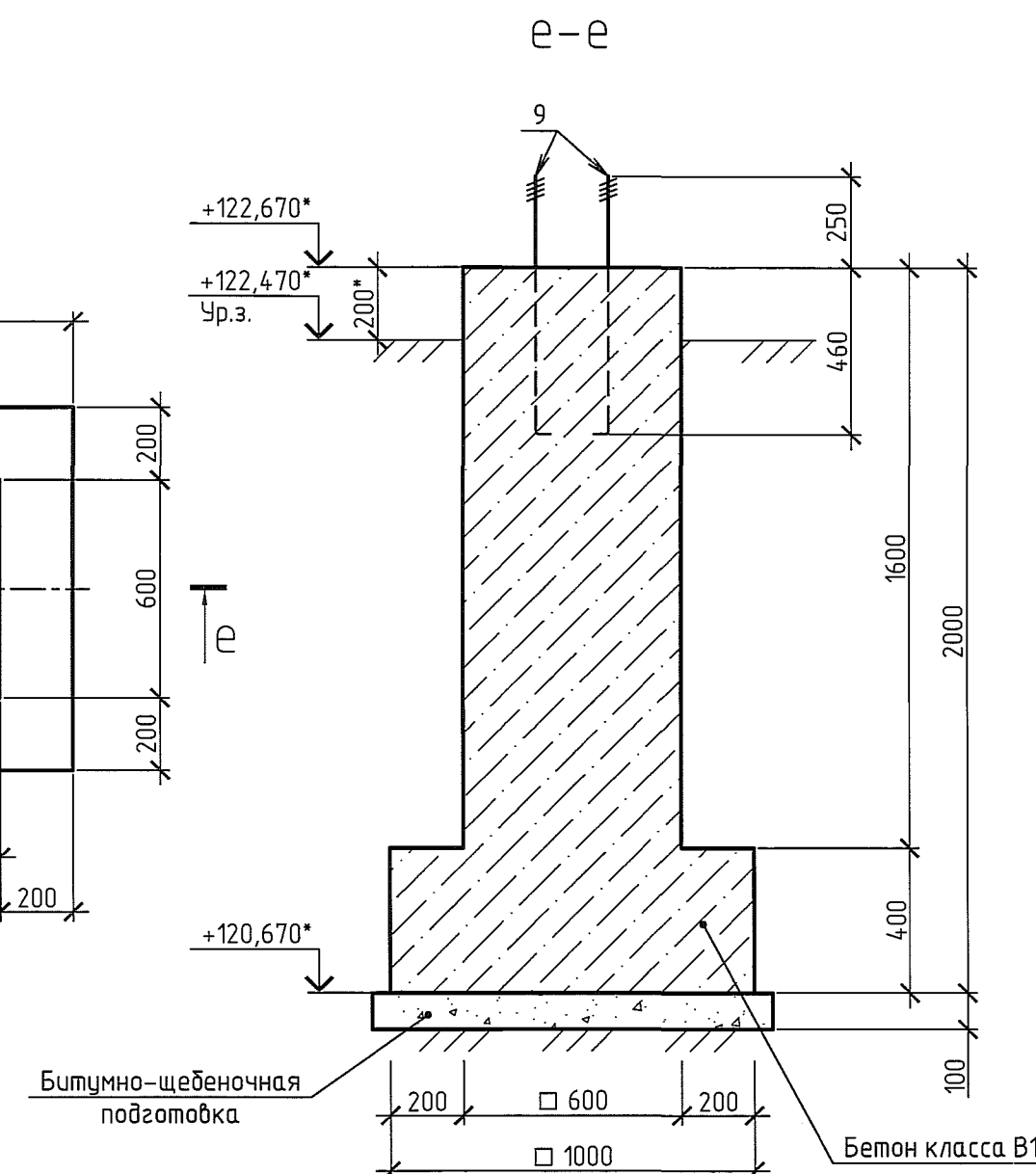
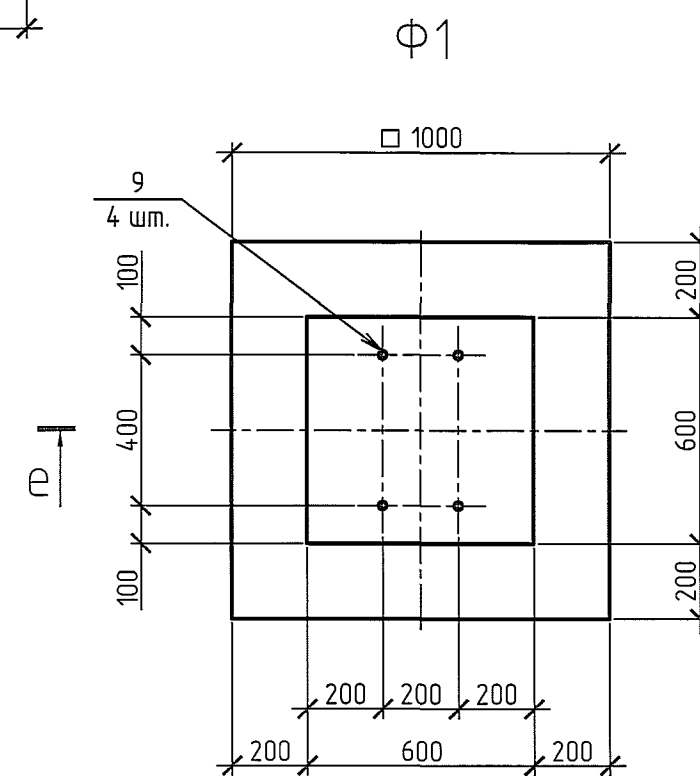
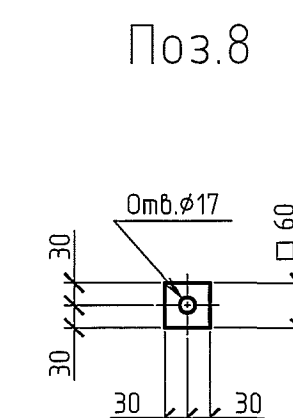
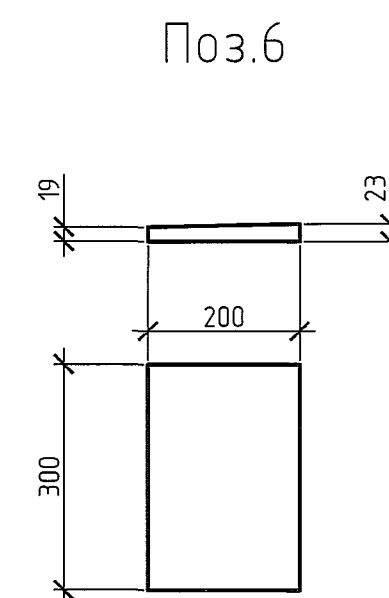
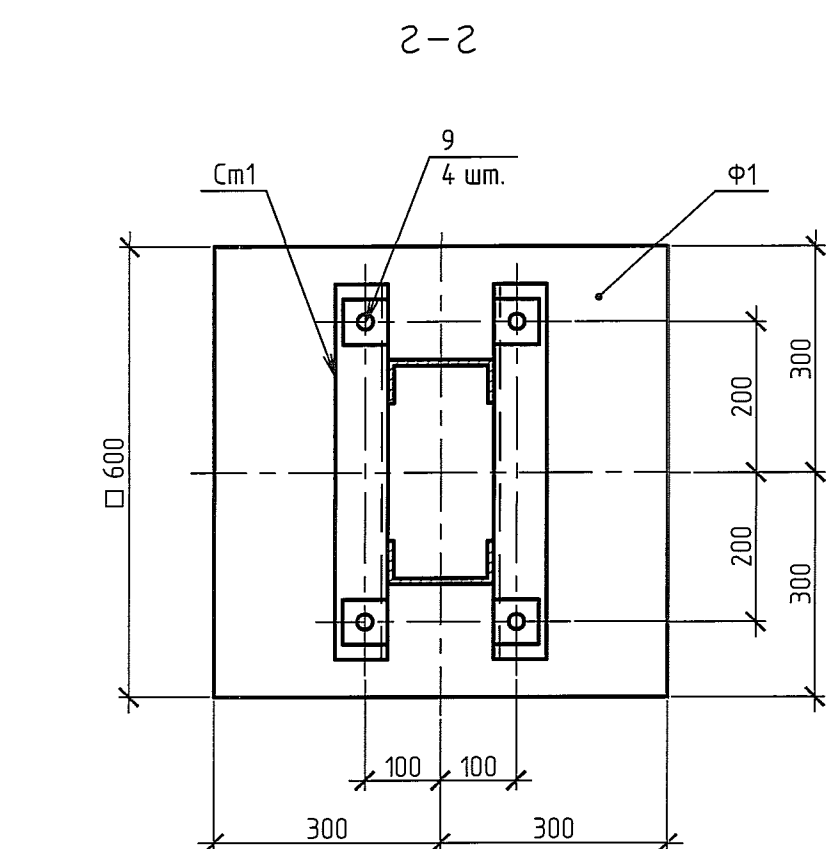
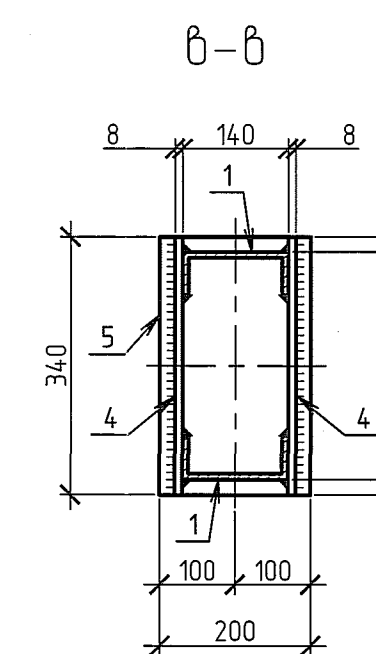
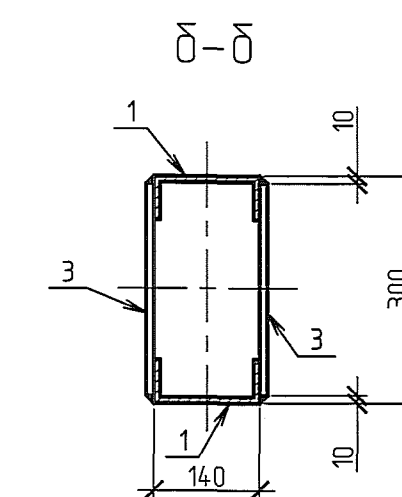
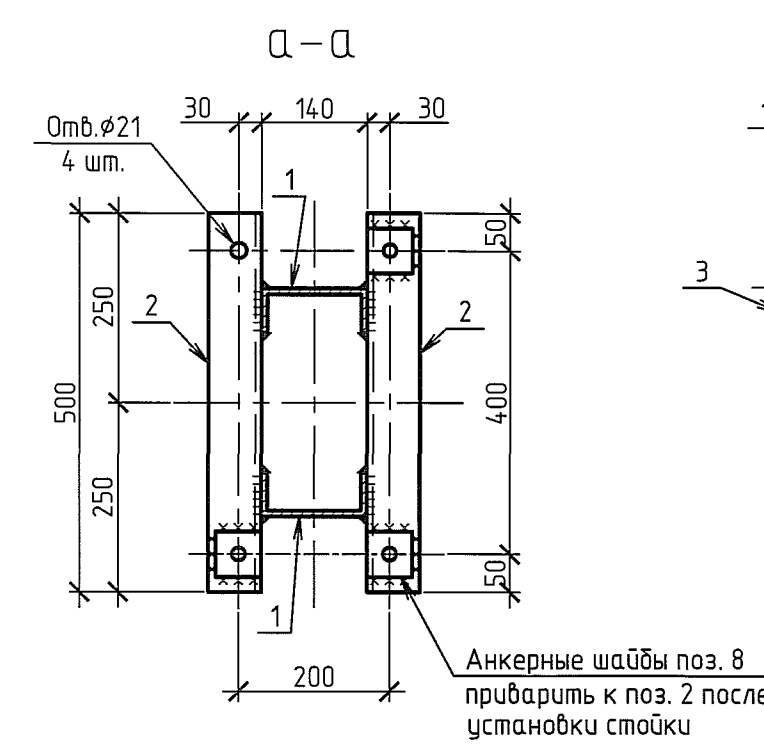
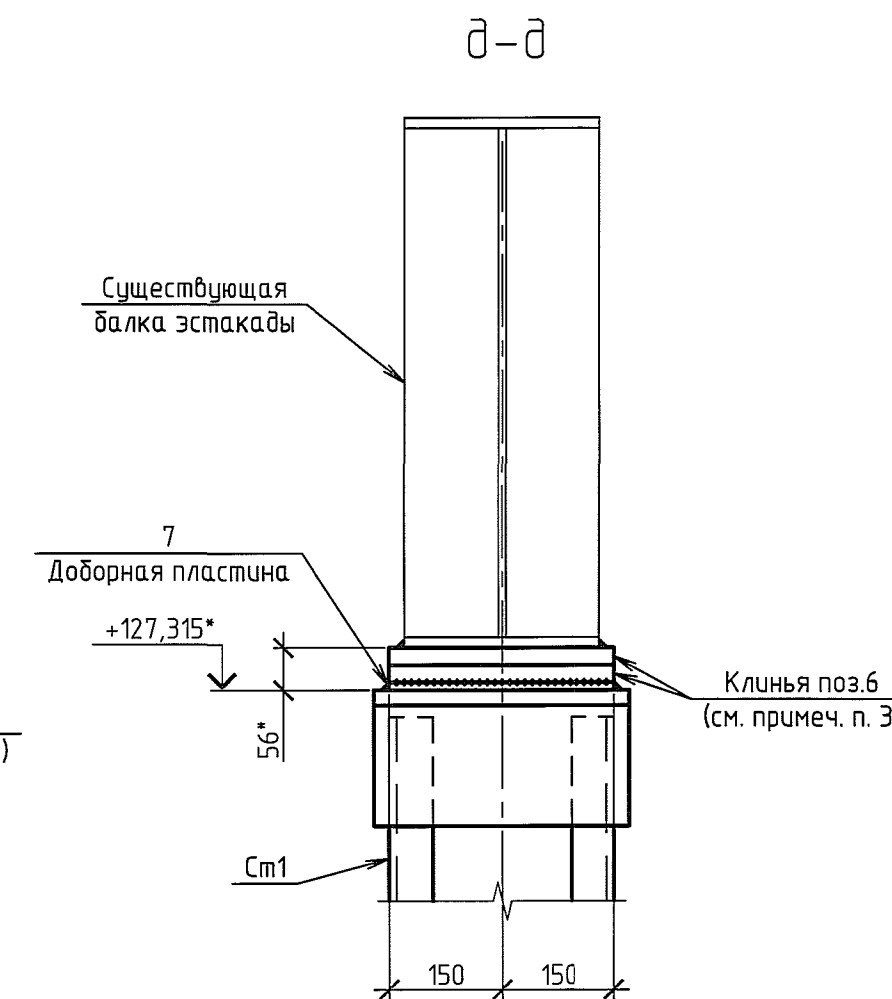
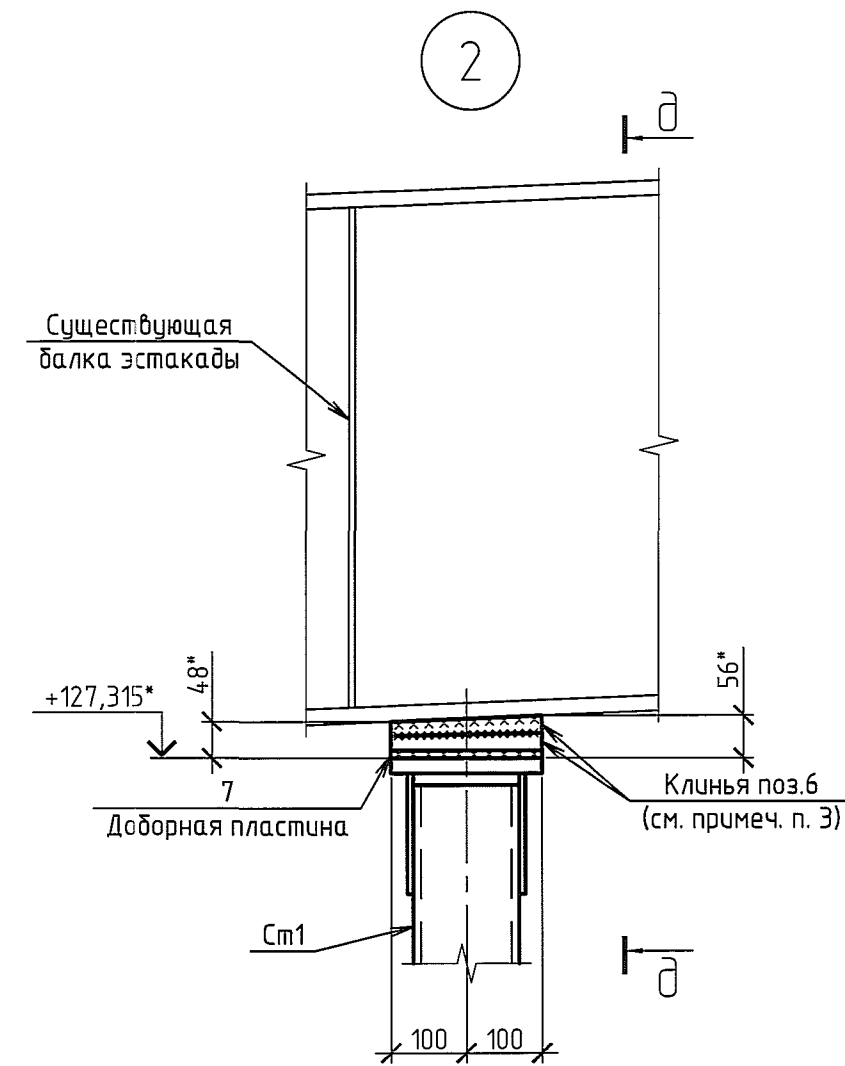
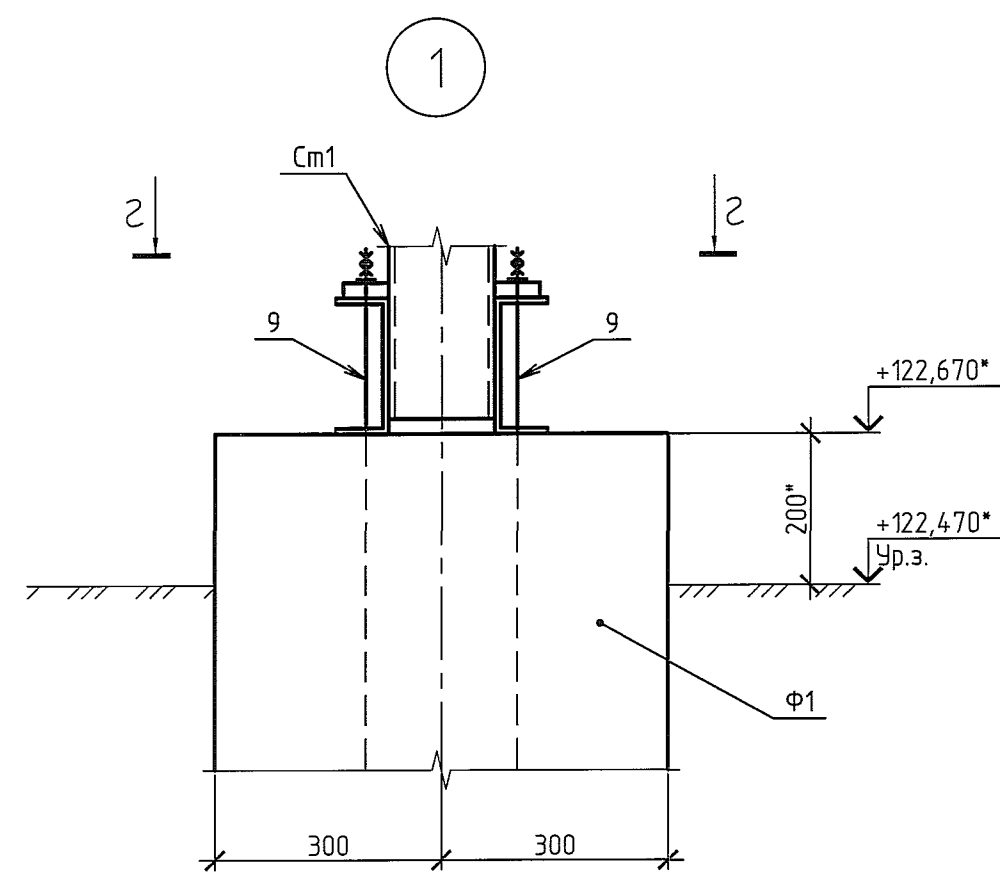
10/16
10/16
Тимофеев
Буракова
Вед. инж. УПР
Сп. инж. УПР
Хорошилов
Прозоров
Нач. ц. 104
Сп. инж. ц. 104
Взам. инв.№
Подпись и дата
08.07.16
Инв.№ подл.
241720

Ситуационный план



Спецификация элементов на лист

Поз.	Обозначение	Наименование	Кол.	Масса, ед., кг	Примечание	
Cm1		Стойка Cm1	1			
Детали						
1	ГОСТ 8240-97	Г14П, L=4600*	2	56,58	113,16кг	
2	ГОСТ 8240-97	Г18П, L=500	2	8,15	16,3кг	
3	ГОСТ 103-2006	-140x8, L=280	14	2,46	34,44кг	
4	ГОСТ 103-2006	-160x8, L=340	2	3,42	6,84кг	
5	ГОСТ 103-2006	-200x20, L=340	1	6,28	6,28кг	
6	ГОСТ 103-2006 ч лист	-200x25/19, L=300	2	11,78	23,56кг	
7	ГОСТ 103-2006	-200x10, L=300 (доборные пластины)	2*	4,71	9,42кг	
8	ГОСТ 103-2006	-60x20, L=60	4	0,57	2,28кг	
					Наплавленный металл 1%	2,09кг
					Всего	211,53кг
Фундамент Ф1						
Сборочные единицы						
9	ГОСТ 24379.1-2012	Болт 1.1М16x710 ВСтЗпс2	4	1,31	5,24кг	
Материалы						
				Бетон класса В15, F75, W2	0,98м³	

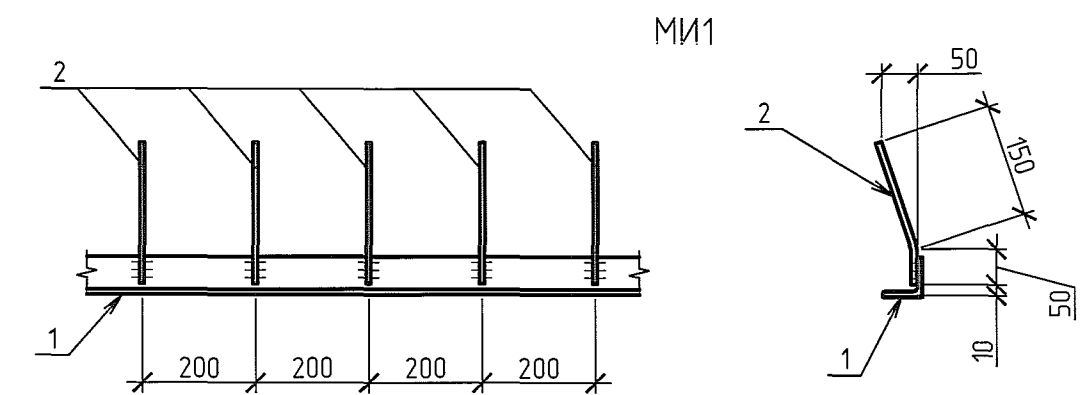
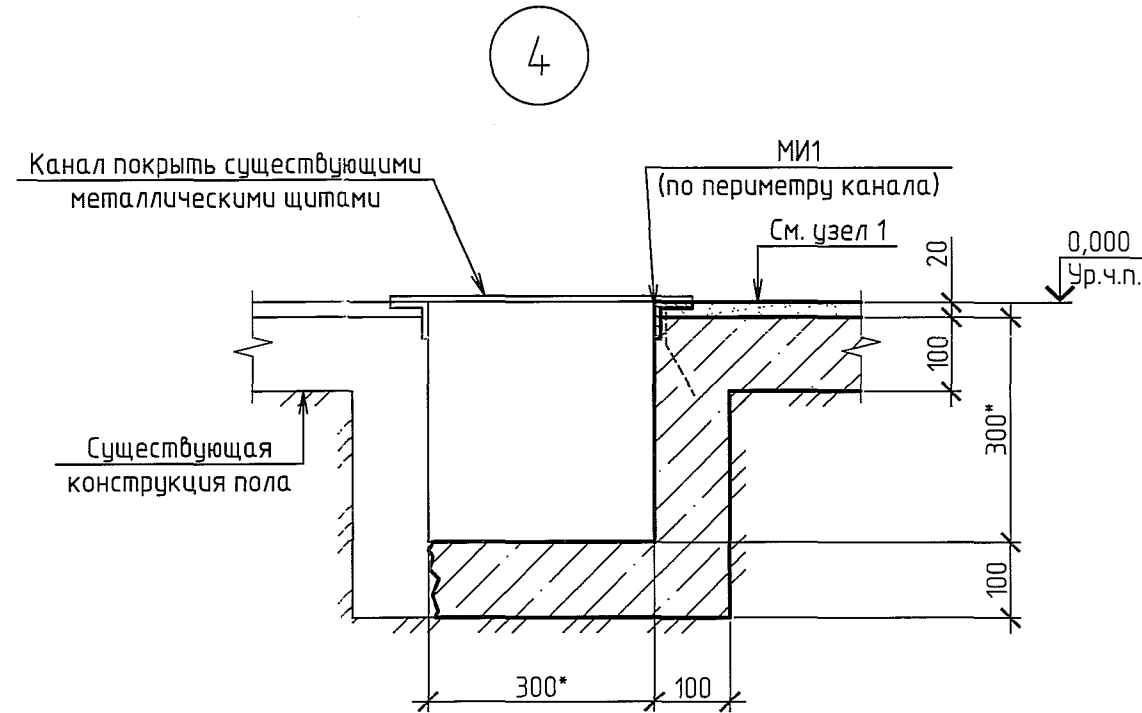
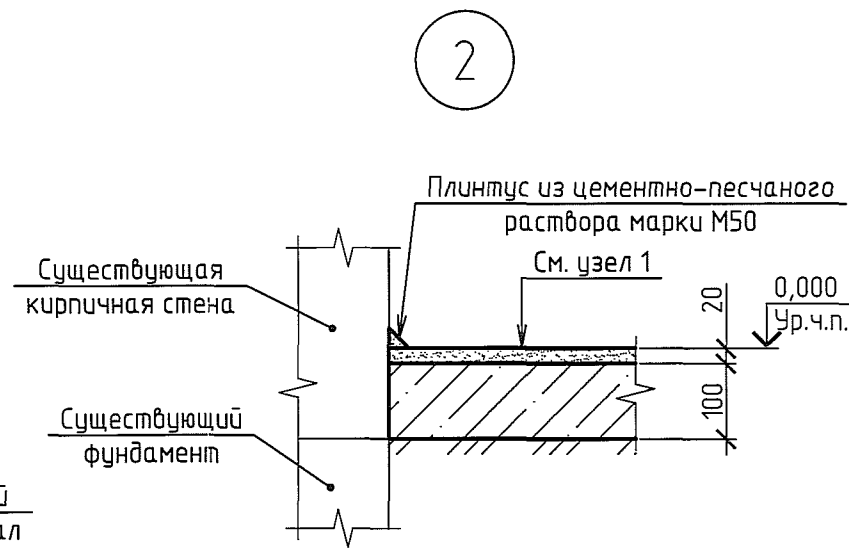
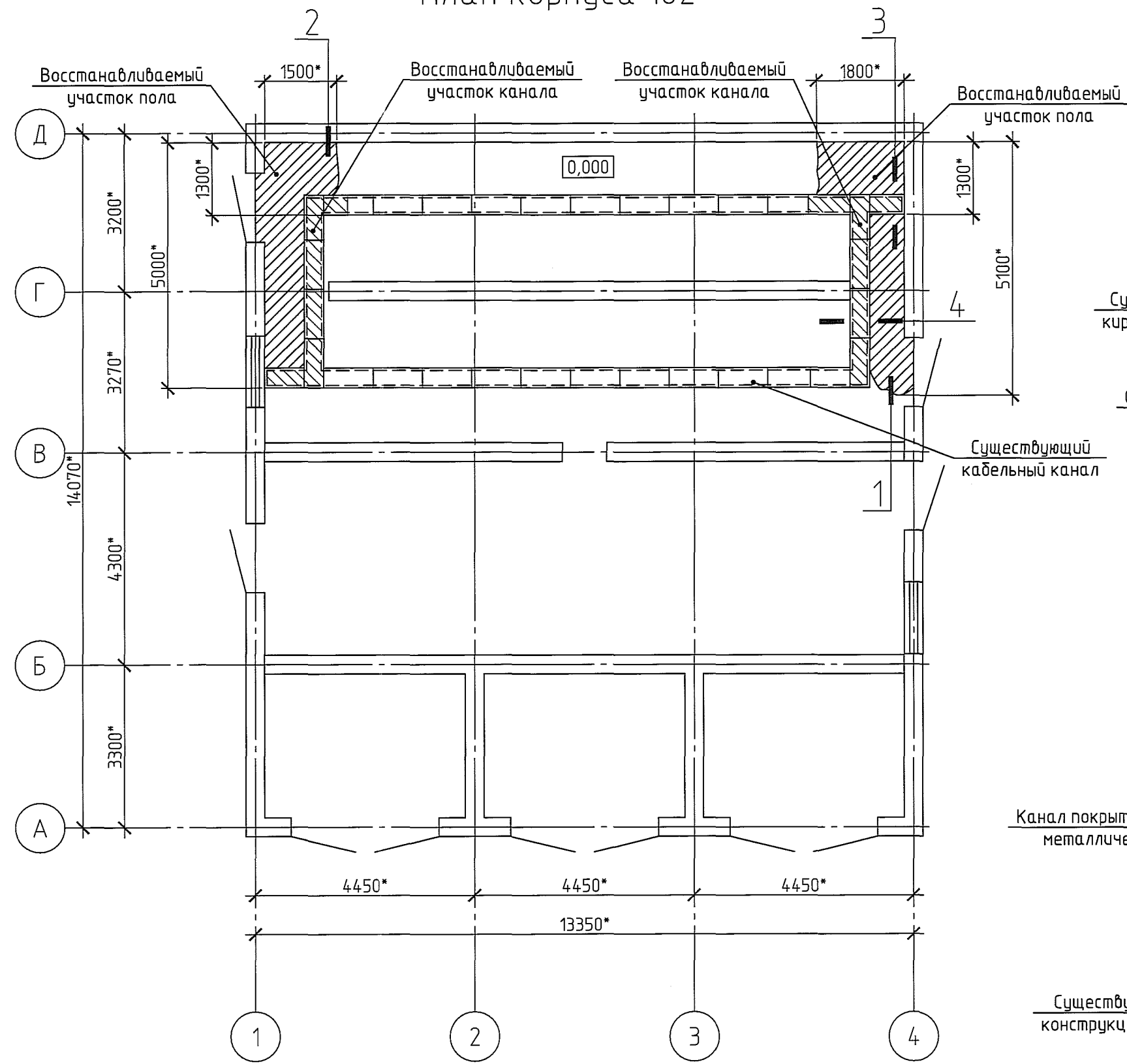


1. Состав проекта и общие указания на листе 1.
2. Данный чертеж предусматривает устройство фундамента Ф1 и стойки Cm1 под существующую эстакаду.
3. После подведения стойки Cm1 и подбивки клиньев поз. 6, металлоконструкции обдартить между собой по месту. Сварные швы по ГОСТ 5264-80. Электроды типа З42А, Э46А по ГОСТ 9467-75. Катеты сварных швов принять по меньшей толщине свариваемых деталей.
4. Металлоконструкции покрасить эмалью ХВ-785 по ГОСТ 7313-75 в 3 слоя по грунтовке ХС-010 по ТУ 6-21-51-90. Общая толщина лакокрасочного покрытия 110 мкм.
5. Отверстия сверлить.
6. Размеры и отметки с индексом * уточнить по месту.

		14 11-104-182-АС.2		000 "ГалоПолимер Кирово-Чепецк"	
Изм.	Кол. уч.	Лист	№ док.	Подп.	Дата
Разраб.	Аккузин				2017.12
Провер.	Шедюва				
Нач. УПР	Орлов				
Н. контр.	Кобальцова				
Упр.					
			Система ливневой канализации, устройство бетонного пола и отмостки		
			Ситуационный план. Разрез 1-1. Стойка Cm1. Фундамент Ф1.		
			Узлы. Сечения.		
Стация	Лист	Листов			
Р	2				
			УПР "ГалоПолимер Кирово-Чепецк" 211721		

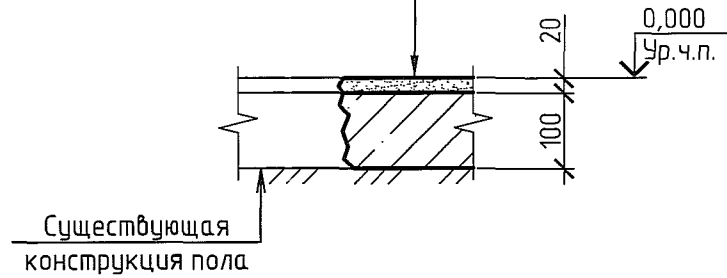
Исполн. шифр: 211721
 Подпись и дата: 08.01.16
 Взам. шифр: 211721

План корпуса 182

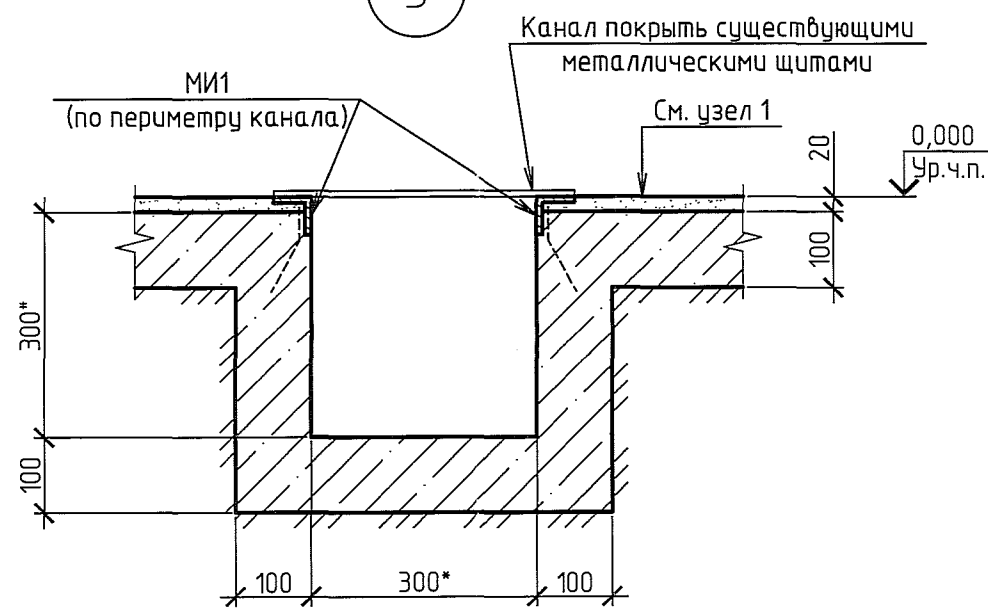


1

Стяжка из цементно-песчаного раствора марки М150 $\delta=20$ мм.
 Бетон класса В15 $\delta=100$ мм
 Песок крупный и средней крупности $\delta \geq 300$ мм
 Чистый грунт основания. См. примеч. п. 3



3



Спецификация элементов на лист

Поз.	Обозначение	Наименование	Кол.	Масса, ед., кг	Примечание
Сборочные единицы					
МИ1	Данный лист	Закладная деталь МИ1 общей длиной, м.поз	17,5*	4,23	87,88кг
Материалы					
		Бетон класса В15	1,86*		м ³
		Цементно-песчаный раствор класса М200	0,29*		м ³

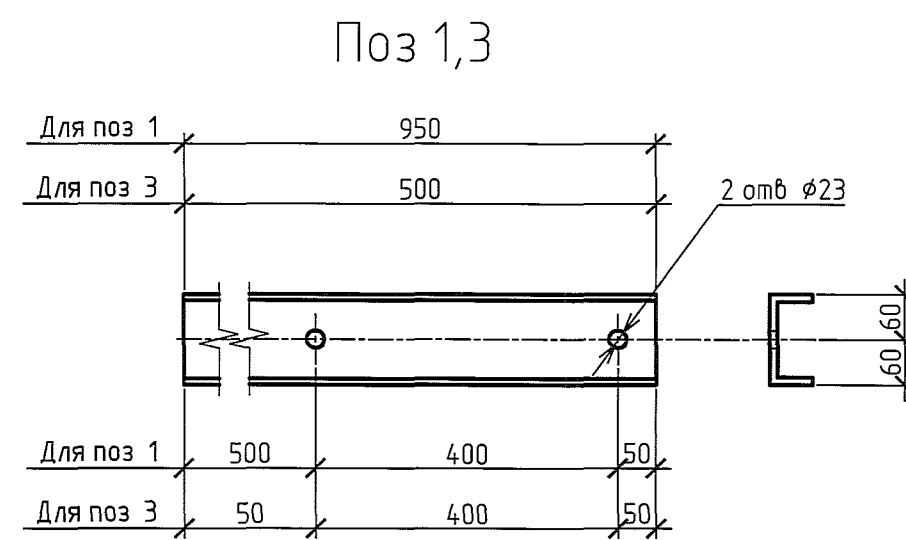
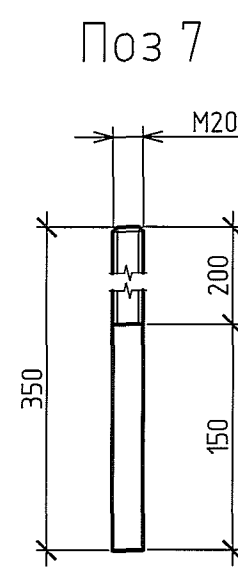
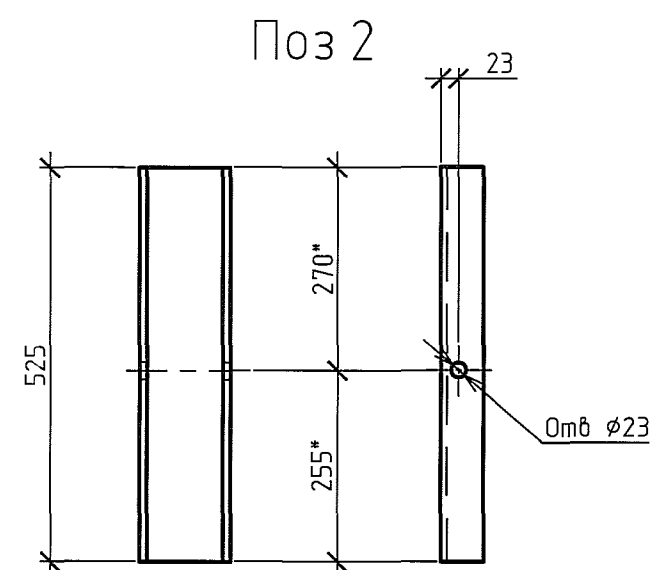
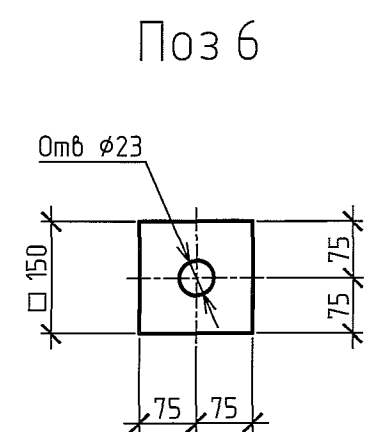
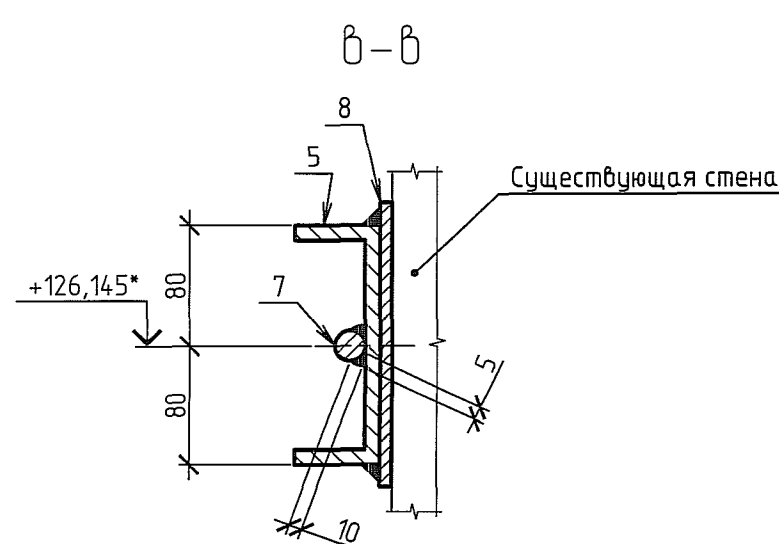
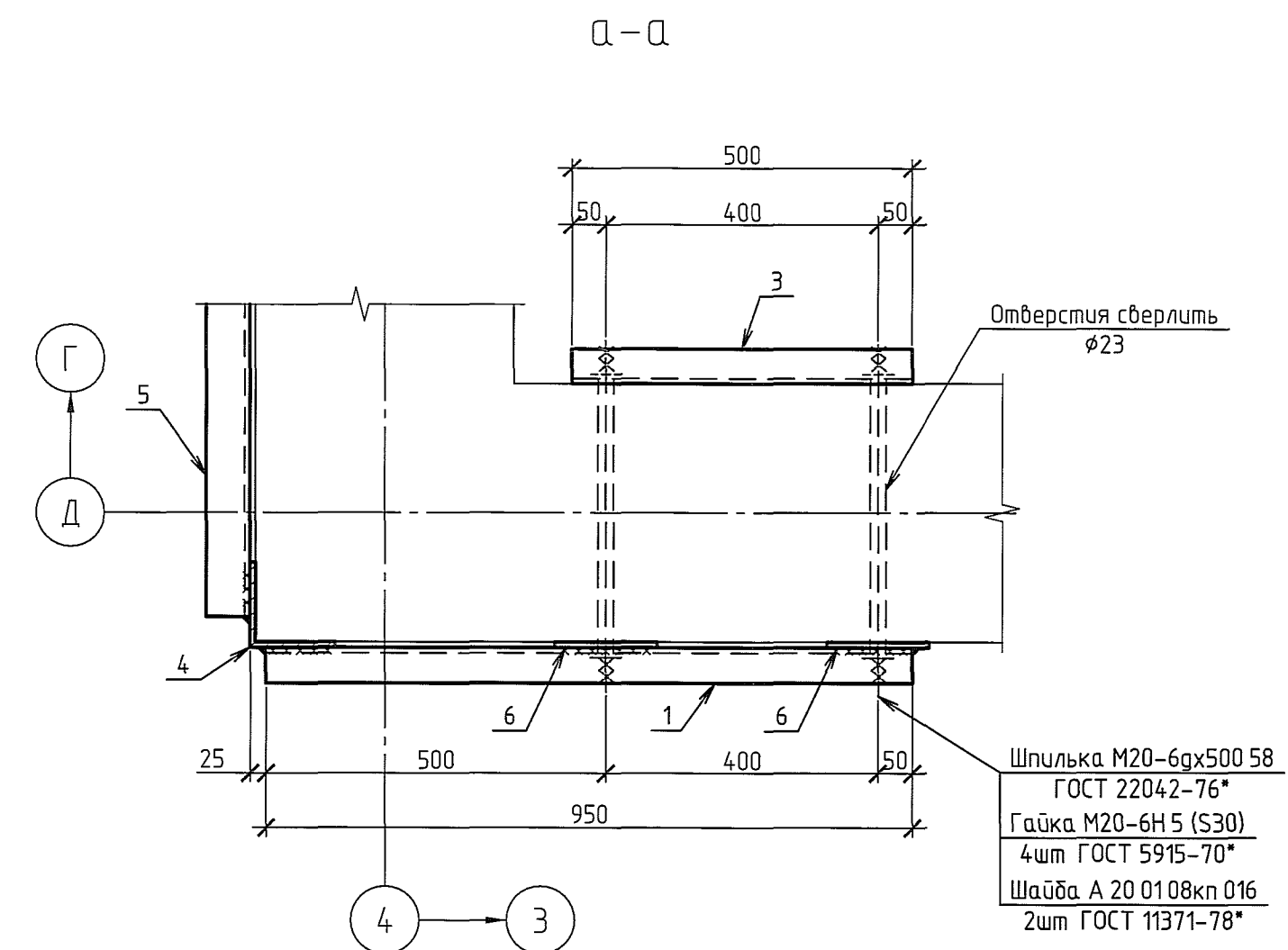
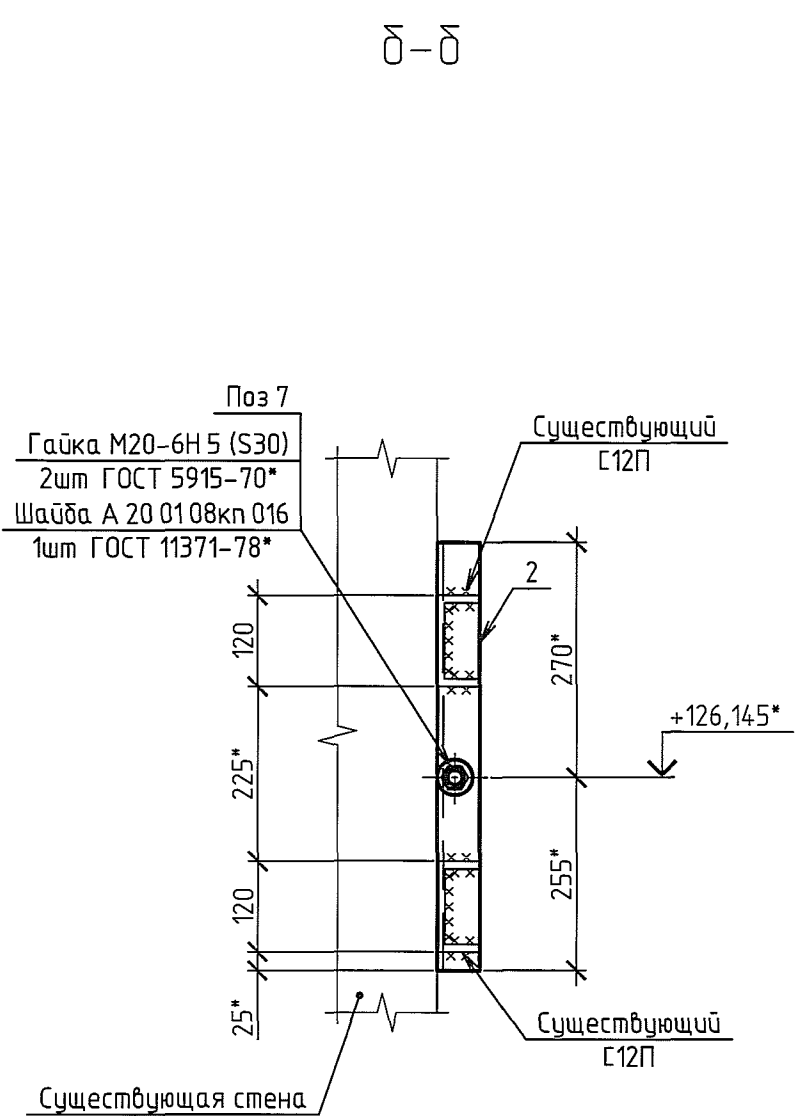
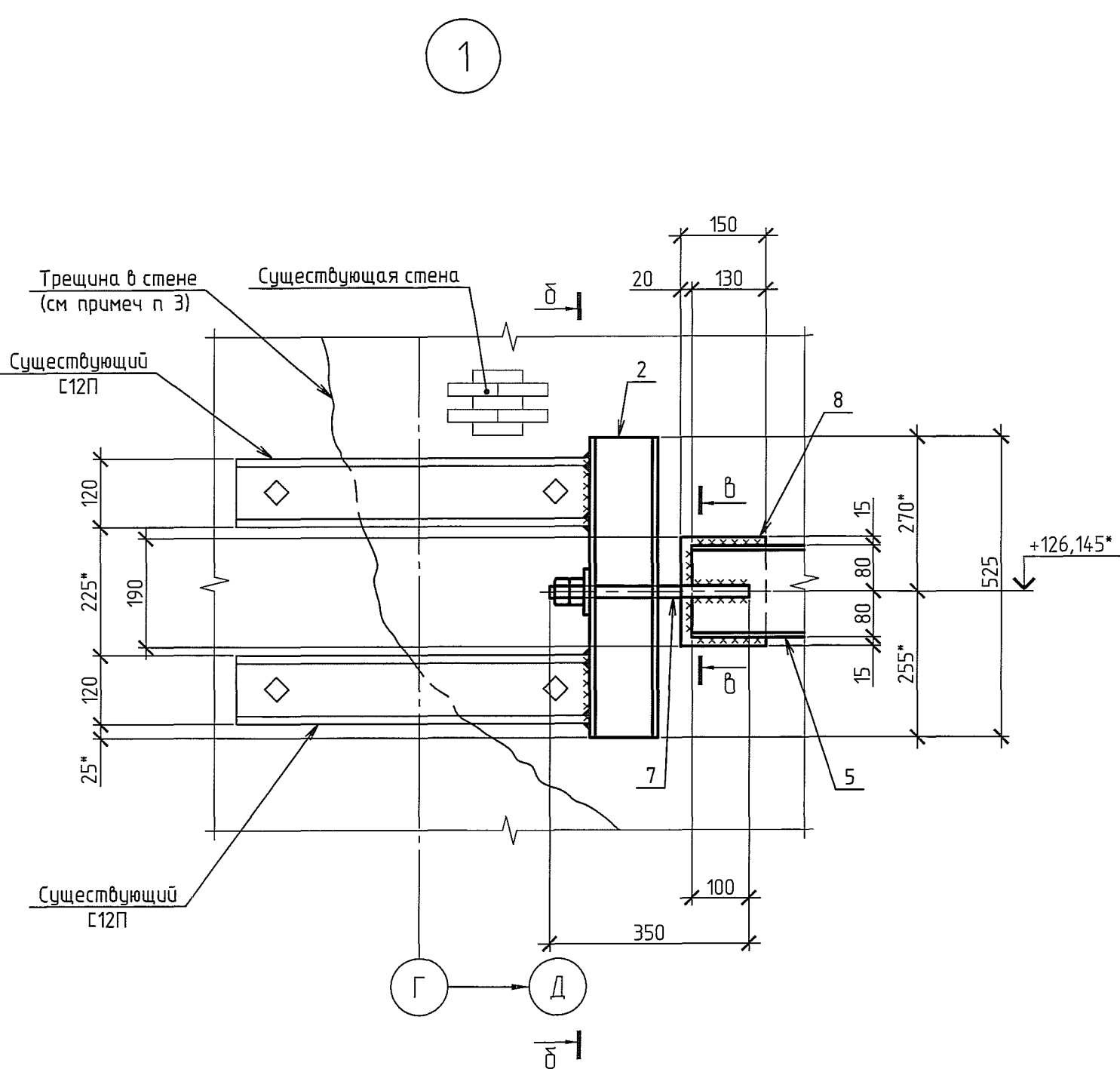
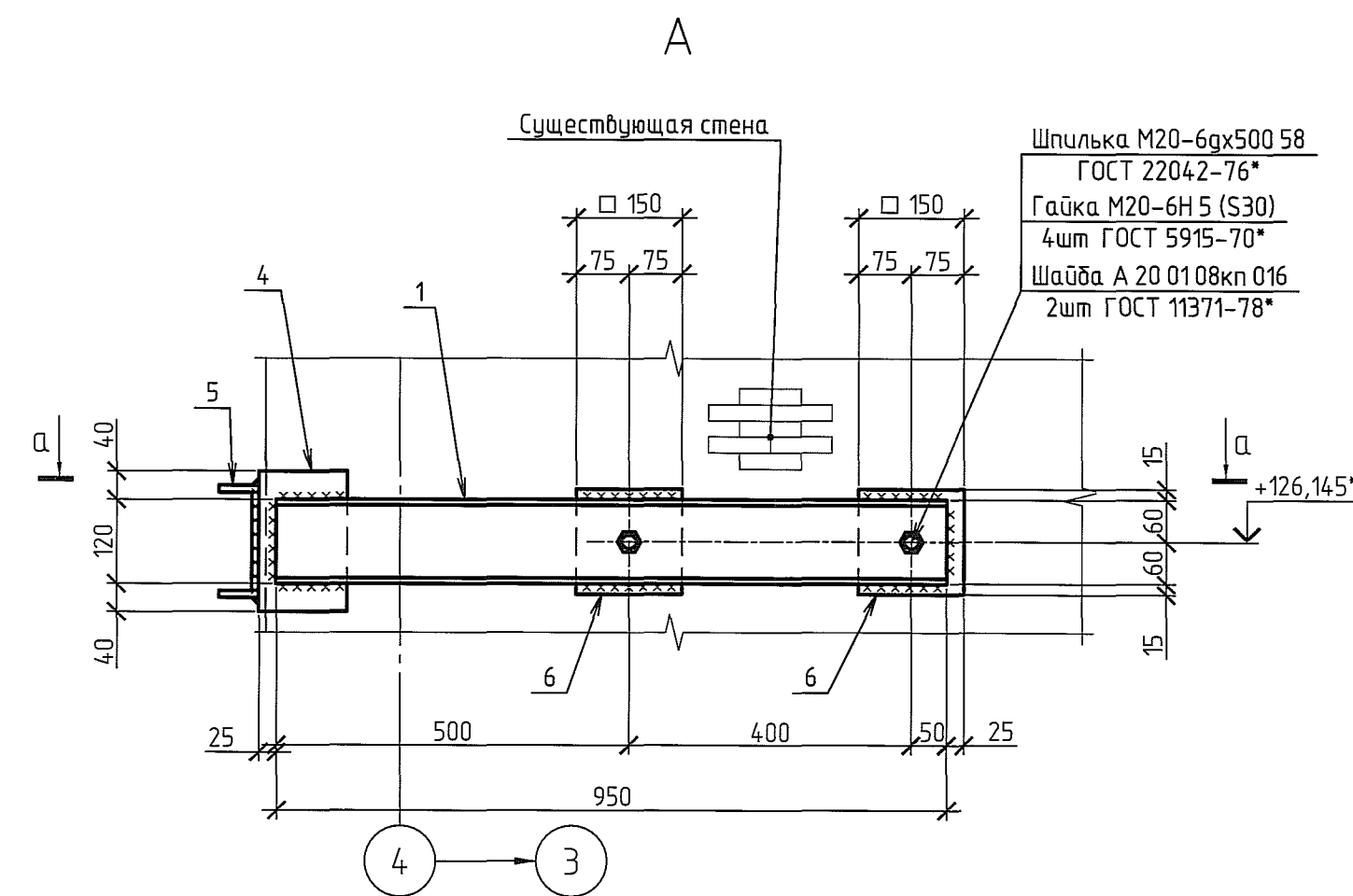
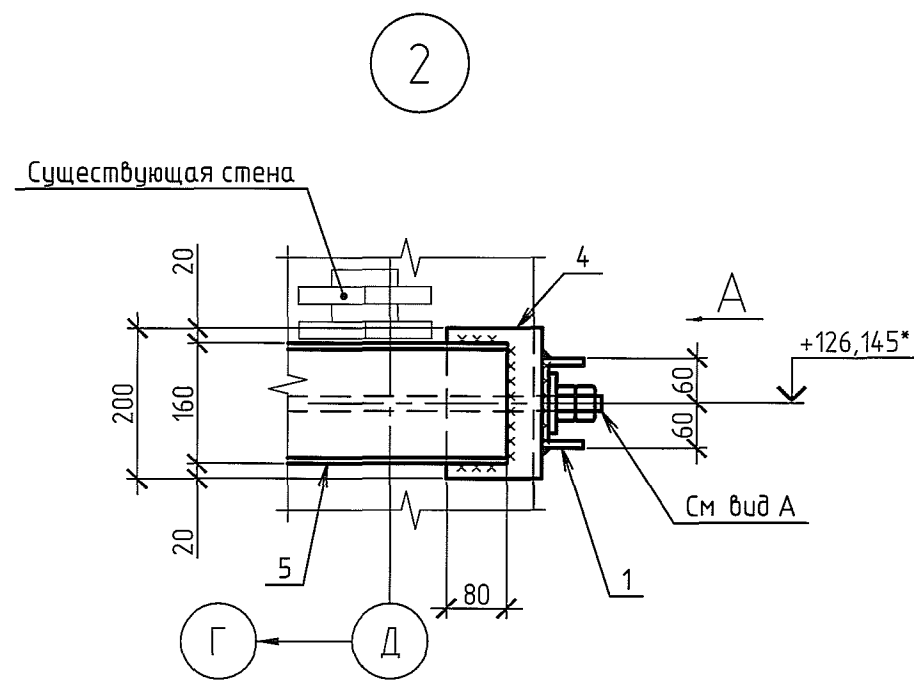
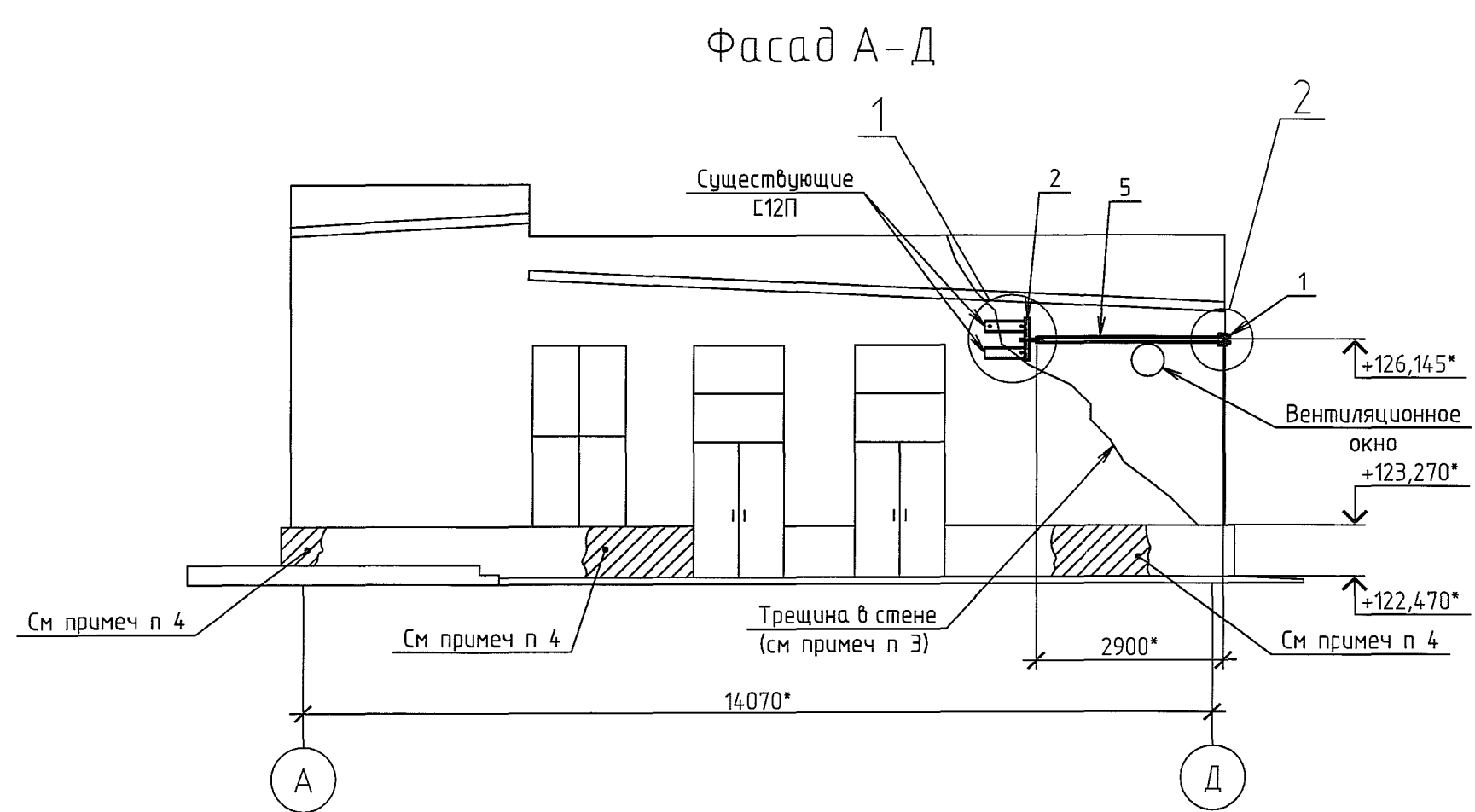
Спецификация элементов на 1 поз.м МИ1

Поз.	Обозначение	Наименование	Кол.	Масса, ед., кг	Примечание
МИ1					
1	ГОСТ 8509-93	L50x5	1поз.м	3,77	3,77кг
2	ГОСТ 5781-82*	ϕ 8А-III (А400), l=200	5	0,08	0,4
		Наплавленный металл 1,5%		0,06	0,06
		Всего			4,23

1. Состав проекта и общие указания на листе 1.
2. Разрушенные (вспученные) участки пола и подстилающего слоя (площадью 13,85 м²) разобрать. Площади разбираемых участков уточнить по месту.
3. Загрязненный грунт основания, под разрушенными участками, выбрать до чистого грунта. Образовавшиеся пазухи засыпать песком или чистым грунтом. Утрамбовать.
4. За отметку 0,000 принята отметка чистого пола 1-го этажа.
5. Полы покрасить эмалью ПФ-115 по ГОСТ 6465-76* в 2 слоя по грунтовке ПФ-170 по ГОСТ 15907-70*. Общая толщина лакокрасочного покрытия 110 мкм.
6. Размеры с индексом * уточнить по месту.

Исполн. 211722
 Подпись и дата 08.07.16
 Взам. инв.№

1411-104-182-АС.3					
ООО "ГалоПолимер Кирово-Чепецк"					
Изм.	Кол. уч.	Лист	№ док.	Подп.	Дата
Разраб.	Аккузин				10.07.16
Провер.	Шевцова				
Нач. УПР	Орлов				20.07.16
Н. контр.	Ковальцова				
Утв.					
Система лифтовой канализации, устройство бетонного пола и отмостки			Стадия	Лист	Листов
План корпуса 182. Узлы			Р	3	
УПР ГалоПолимер Кирово-Чепецк			211722		



Спецификация элементов на лист

Поз	Обозначение	Наименование	Кол	Масса, ед, кг	Примечание
Детали					
1	ГОСТ 8240-97	С12П L=950	1	9,88	9,88кг
2	ГОСТ 8240-97	С12П L=525*	1	5,46	5,46кг
3	ГОСТ 8240-97	С12П L=500	1	5,2	5,2кг
4	ГОСТ 8509-93	L 125x8 L=200	1	3,09	3,09кг
5	ГОСТ 8240-97	С16П L=2900*	1	41,18	41,18кг
6	ГОСТ 103-2006	-150x8 L=150	2	1,4	2,8кг
7	ГОСТ 2590-2006	о 20 L=250	1	0,86	0,86кг
8	ГОСТ 103-2006	-150x8 L=190	1	1,78	1,78кг
Материалы					
		Цементно-песчаный раствор марки М50	0,5*		м ³

- Состав проекта и общие указания на листе 1
- Данный чертеж предусматривает укрепление стены и ремонт цоколя корпуса 182
- После монтажа металлоконструкций трещину в стене затереть цементно-песчаным раствором марки М50
- Разрушенные участки цоколя по периметру здания оштукатурить цементно-песчаным раствором марки М50
- Сварка по ГОСТ 5264-80 Электроды типа Э42, Э46 по ГОСТ 9467-75* Катеты швов, кроме оговоренных, принять по меньшей толщине свариваемых деталей
- Отверстия сверлить
- Металлоконструкции покрасить эмалью ХВ-785 по ГОСТ 7313-75 в 3 слоя по слою грунтовки ХС-010 по ТУ 6-21-51-90 Общая толщина покрытия 110 мкм
- Размеры и отметки с индексом * уточнить по месту
- Расход материалов уточнить по факту

ИЗМ. N подп. 3/11/18

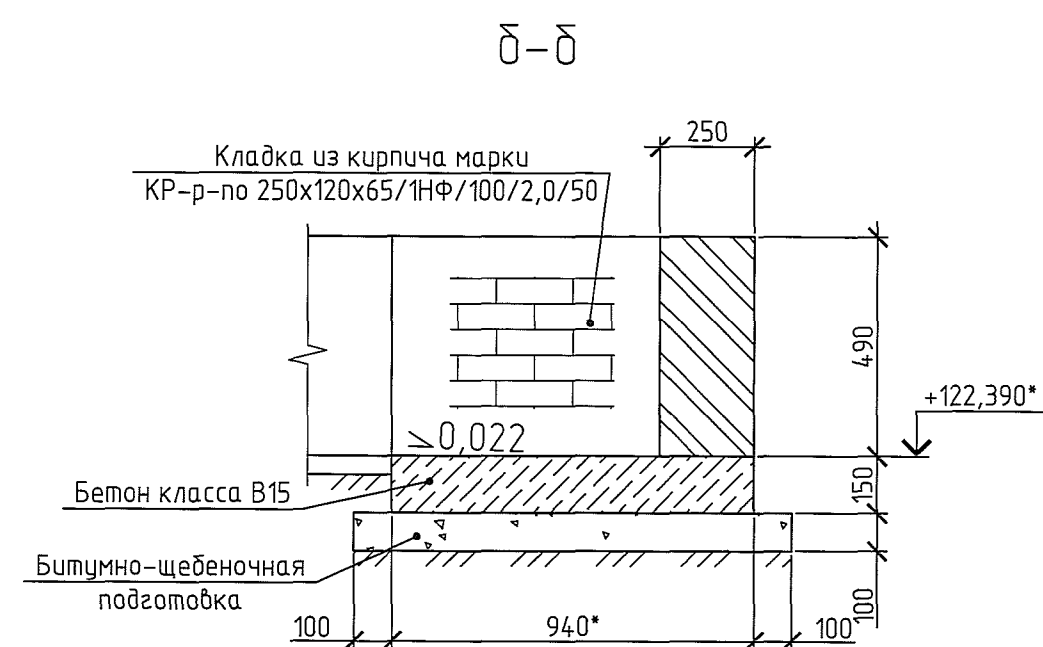
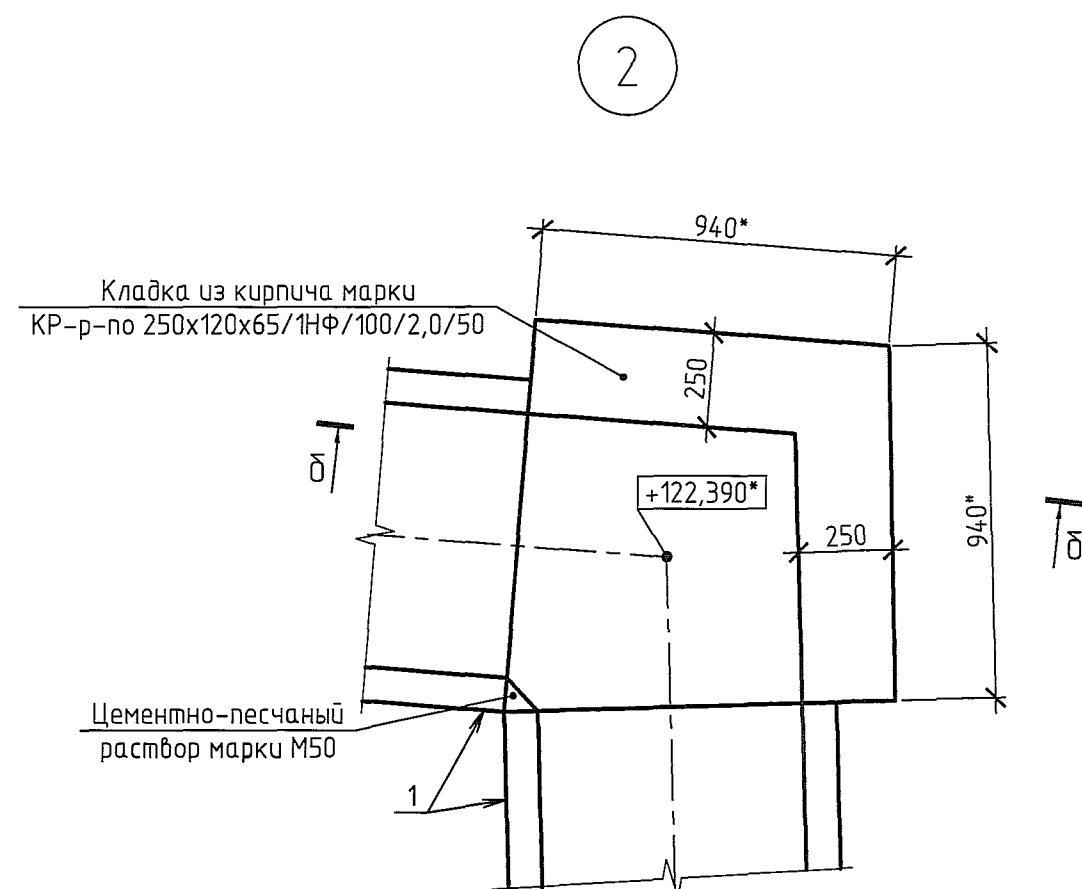
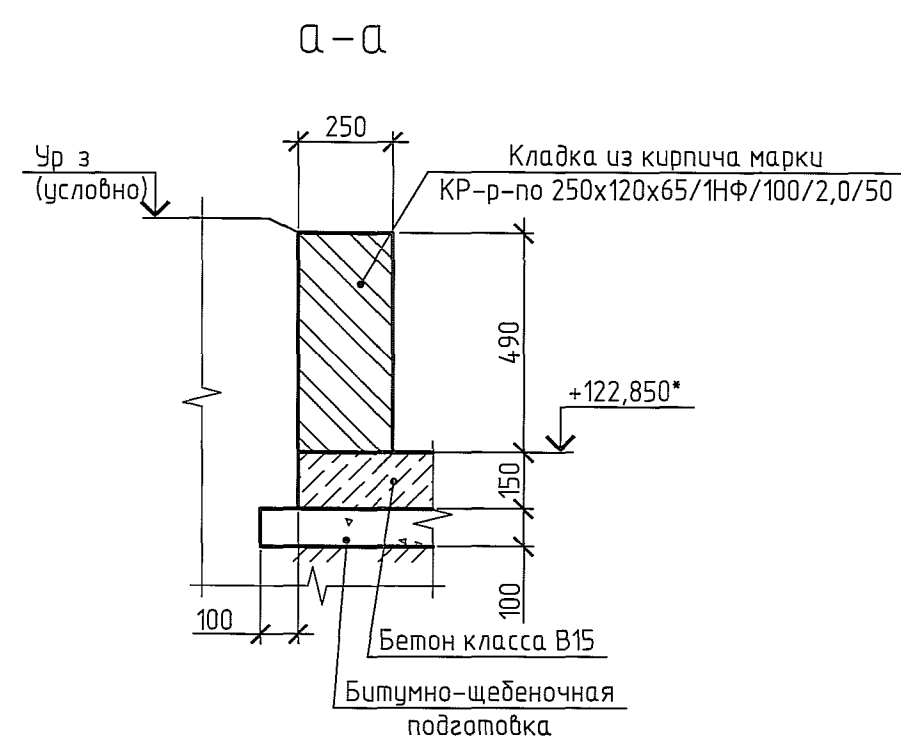
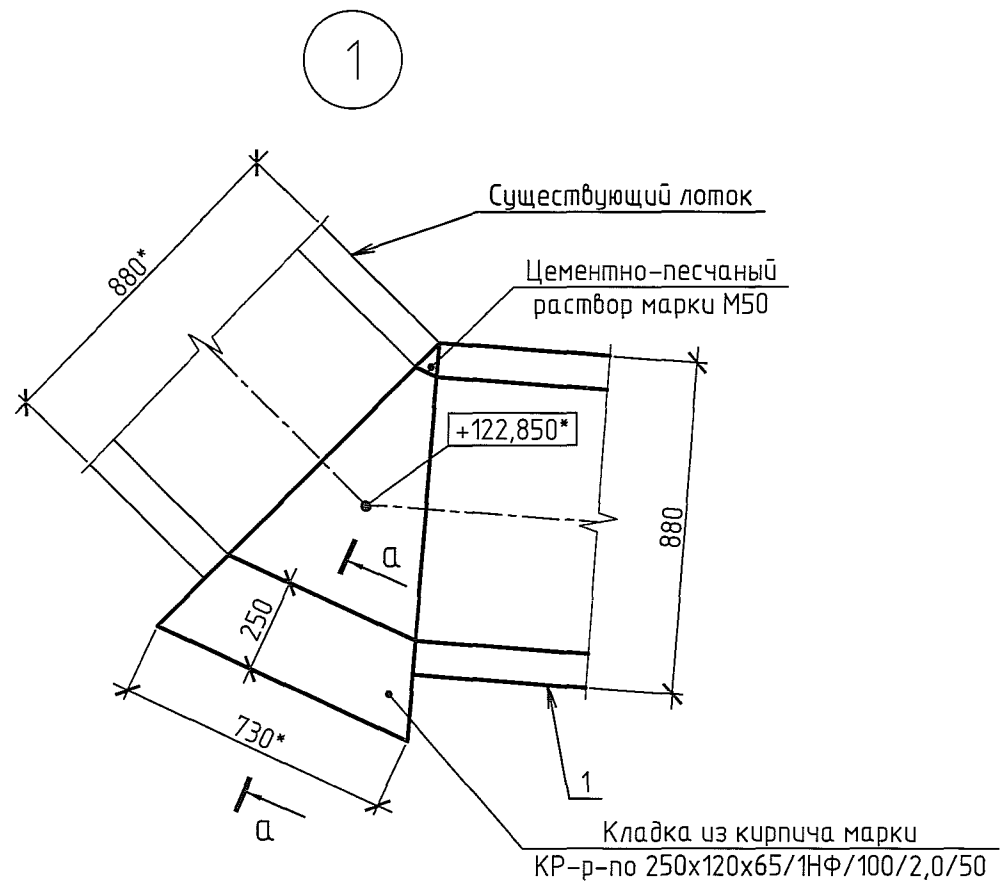
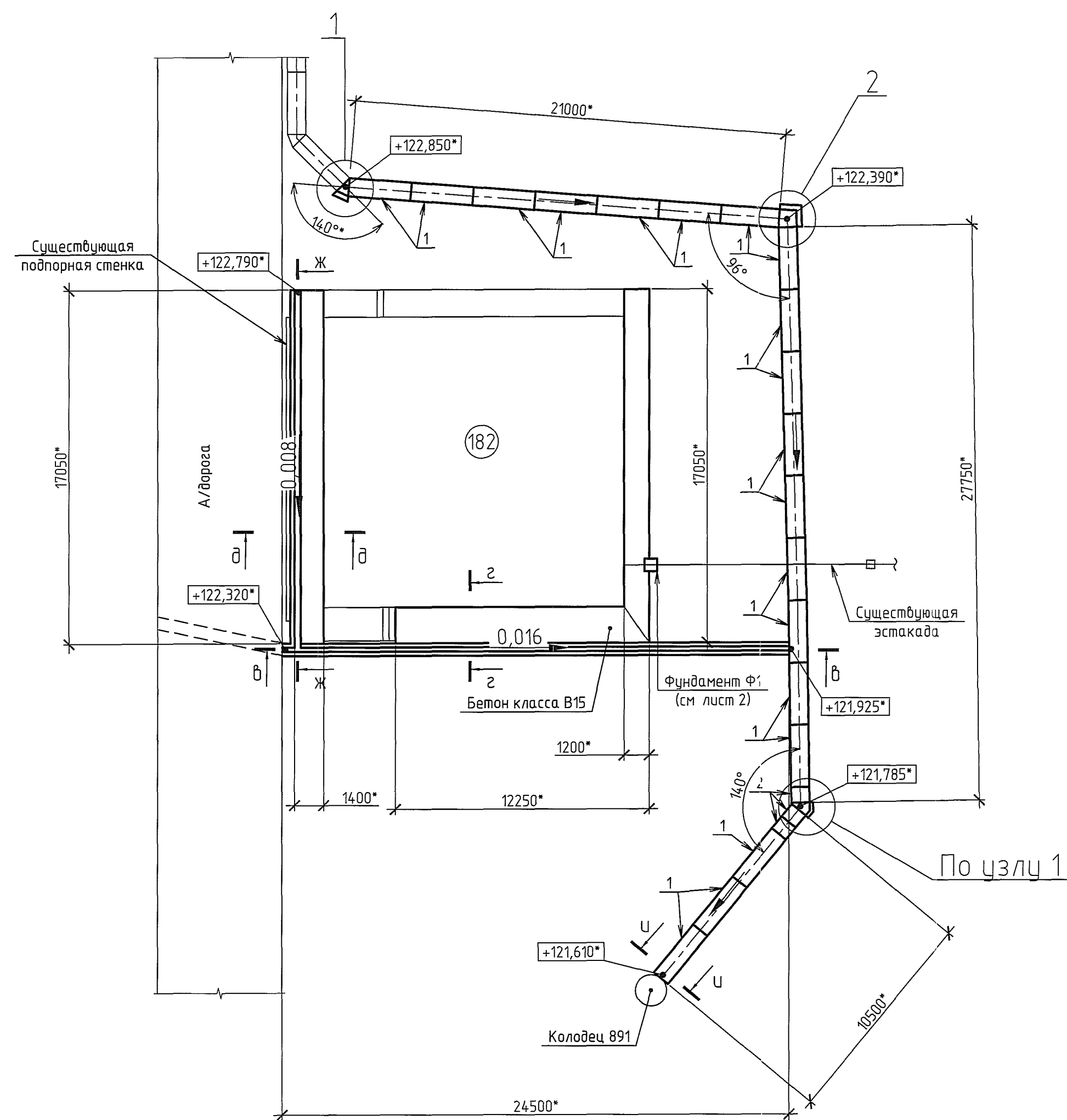
Взам. инв. N 08.03.16

14-11-104-182-АС 4

ООО "ГалоПолимер Кирово-Чепецк"

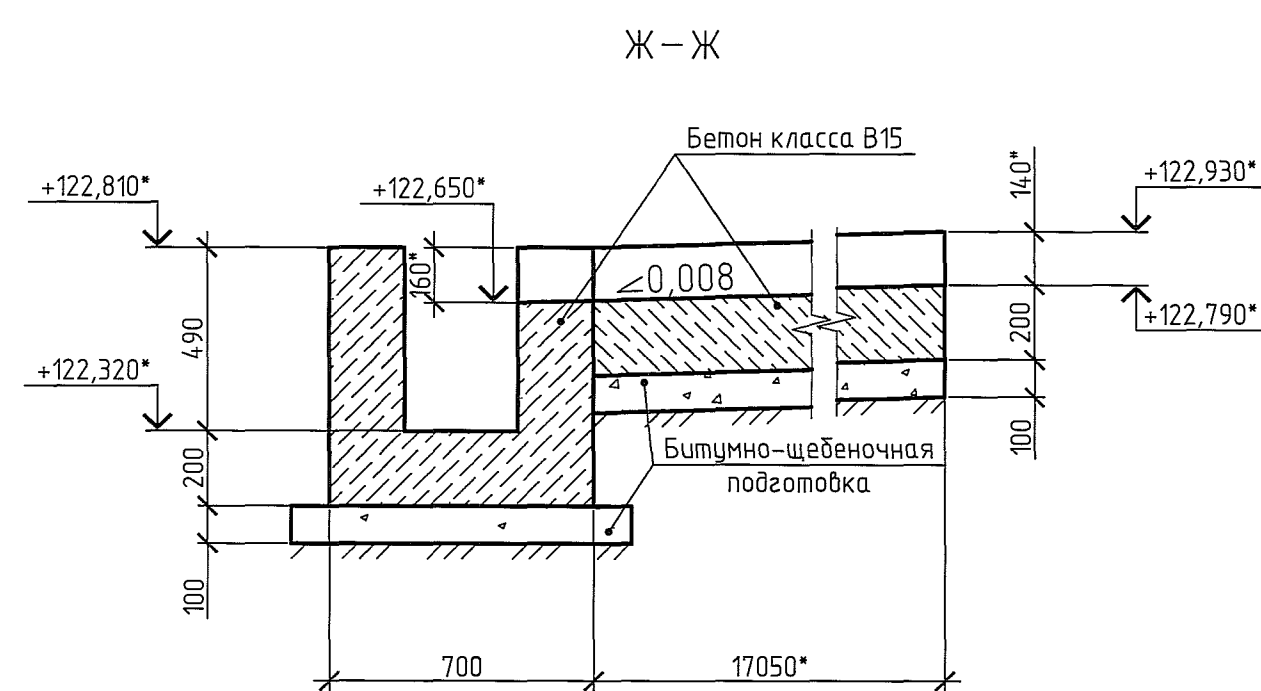
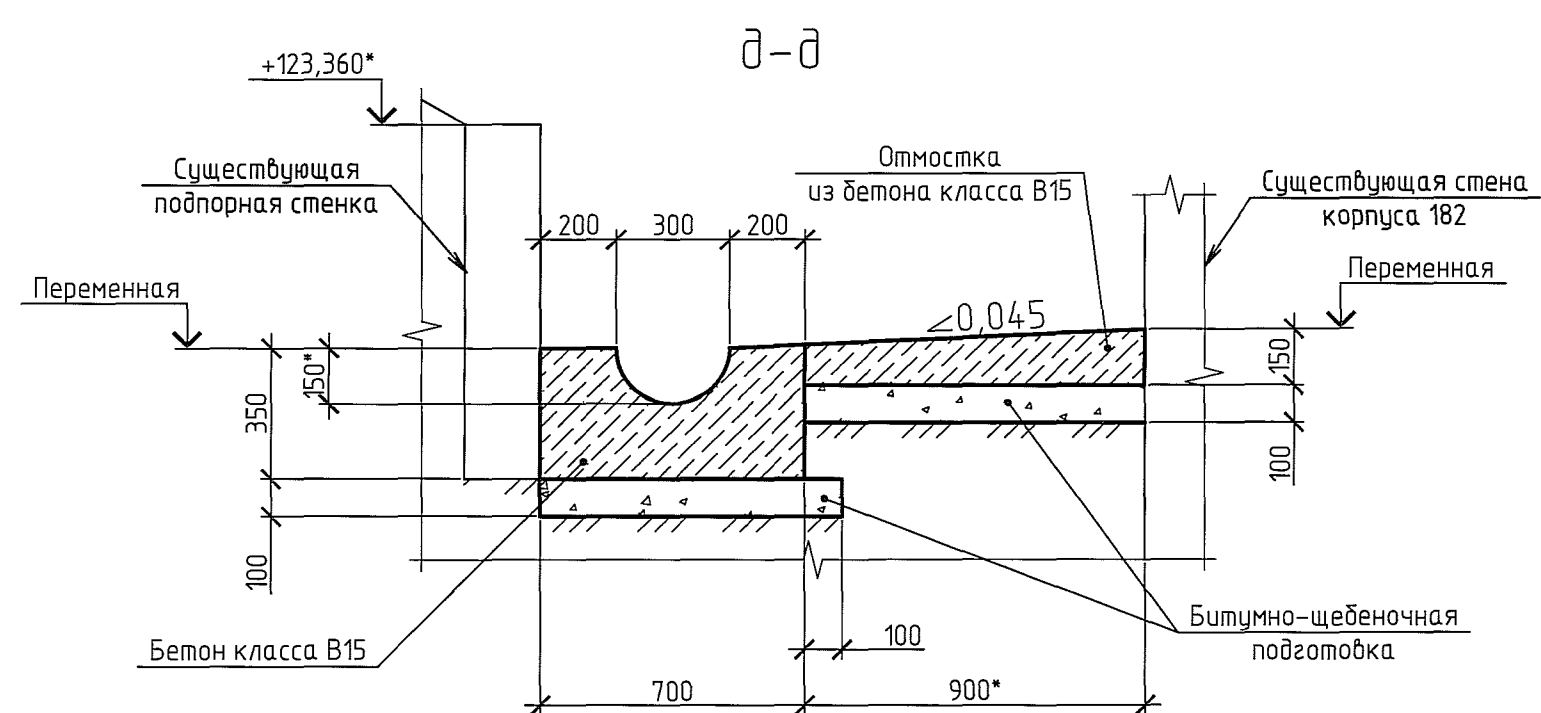
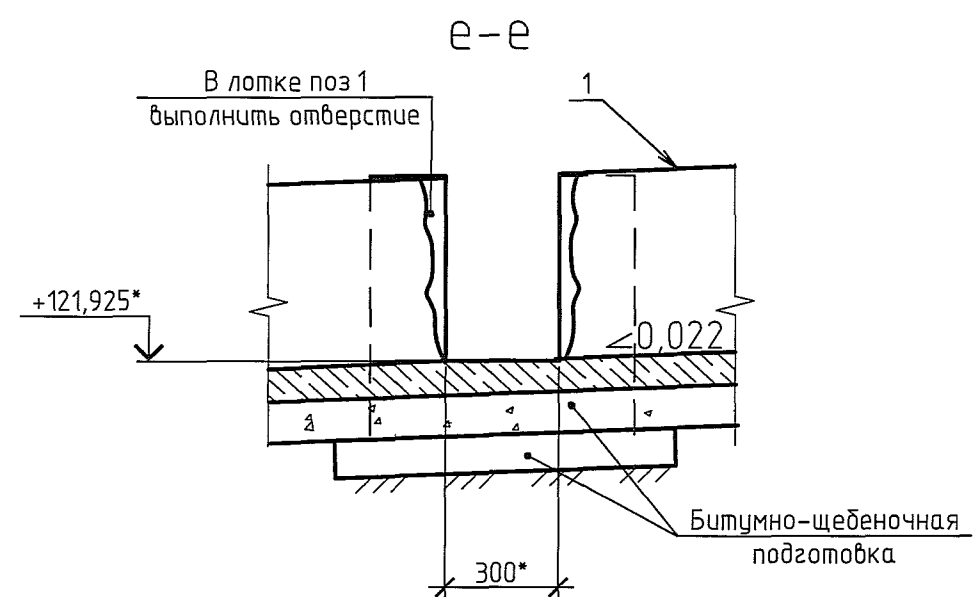
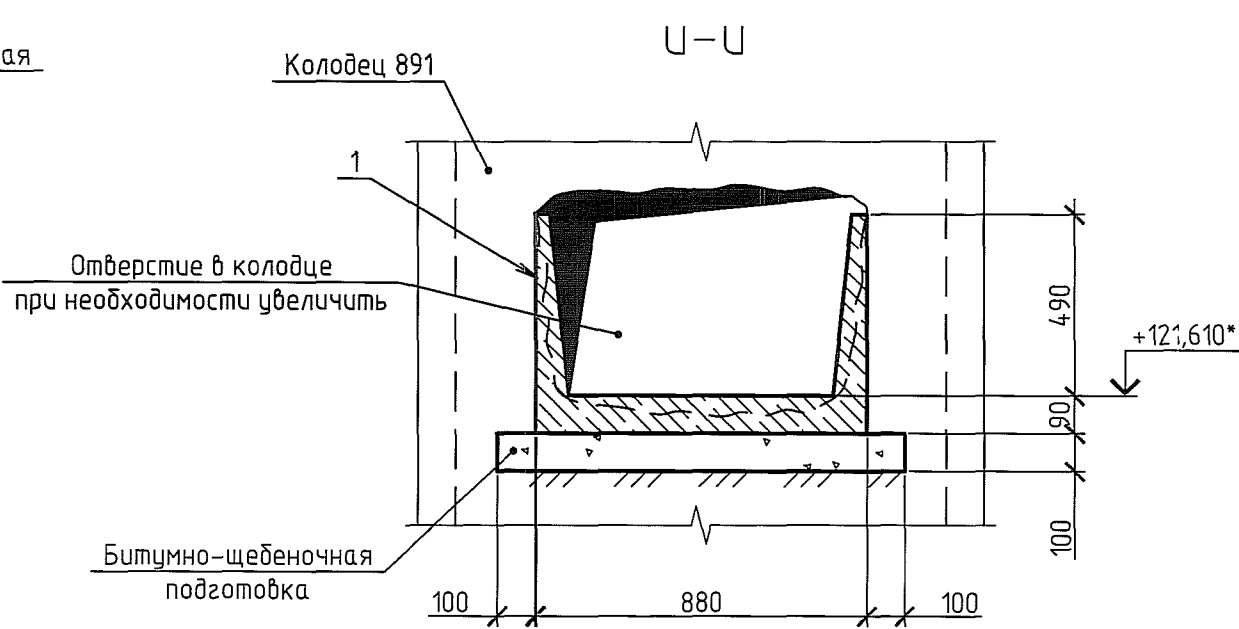
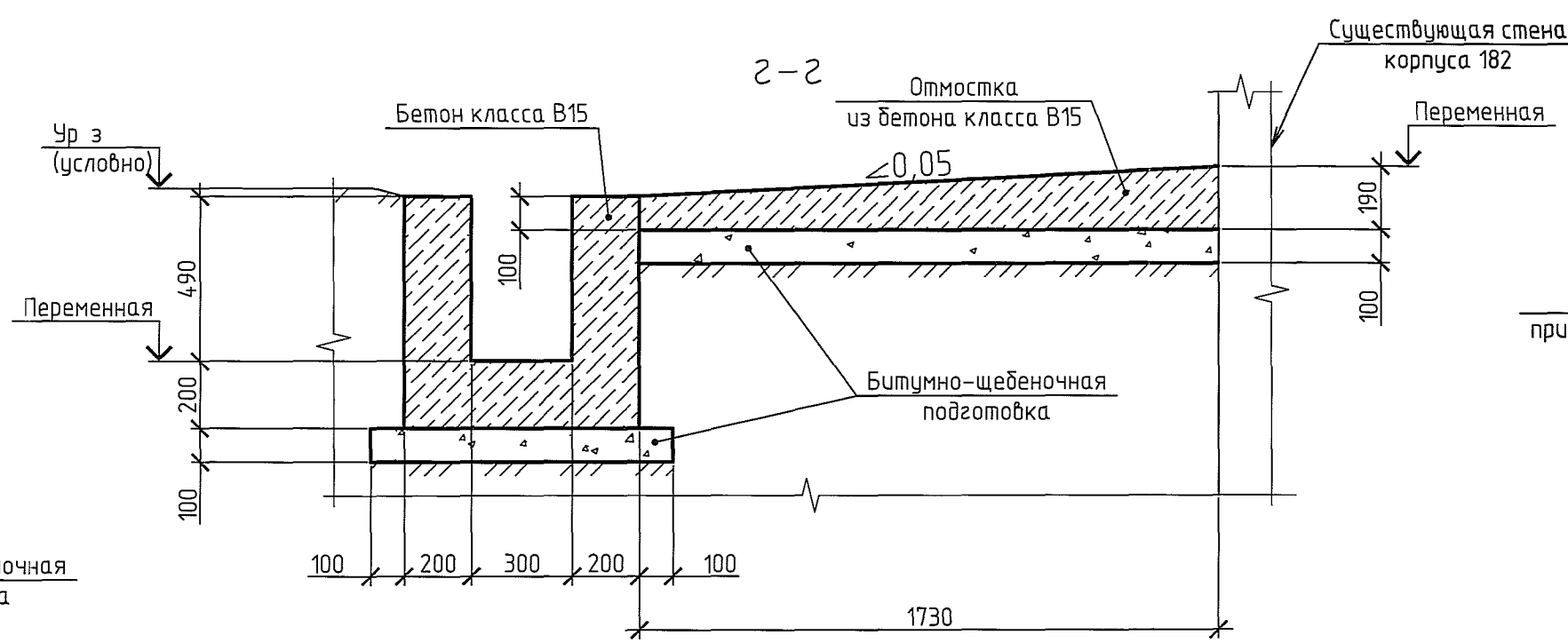
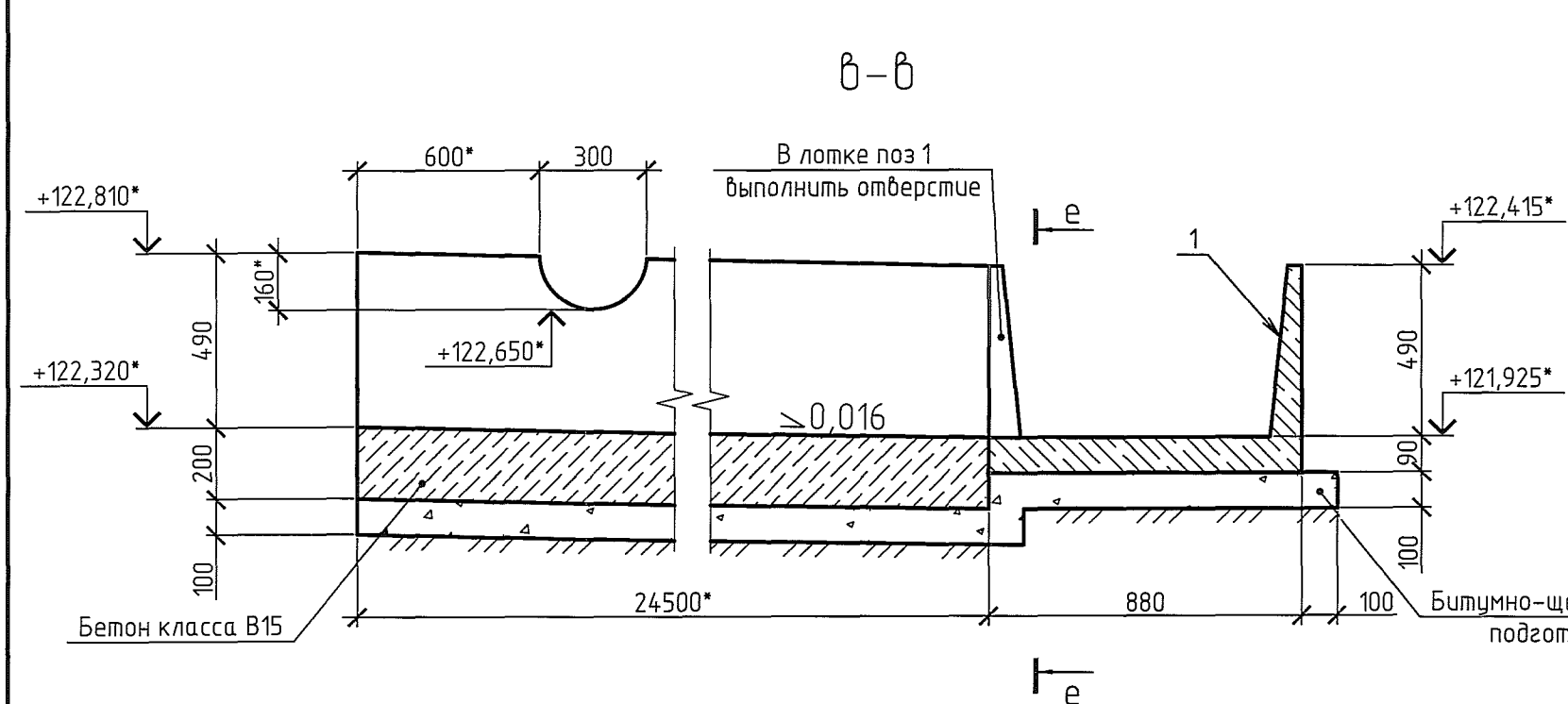
Изм	Кол. ч.	Лист	N док.	Подп.	Дата	Составитель	Лист	Листов
Разраб	Аккузин	1/27/18				Система ливневой канализации, устройство бетонного пола и отмостки	Р	4
Провер	Шевцова					Фасад А-Д Узлы Вид А Сечения		
Нач. УПР	Орлов					УПР "ГалоПолимер" Кирово-Чепецк		
И. контр.	Кобальцова					2.11.18		

Схема расположения элементов лотка



Спецификация элементов на лист

Поз	Обозначение	Наименование	Кол	Масса, ед, кг	Примечание
Детали					
1	Э 006 1-8 1-1-18	ЛК 300 90 60-1	19	1130	21470кг
2	Э 006 1-8 1-1-18	ЛК 75 50 60-1	3	280	840кг
Материалы					
	ГОСТ 530-2012	Кирпич марки КР-р-по 250x120x65/1НФ/100/2,0/50	0,42*		м³
	ГОСТ 8267-93*	Щебень фр 20-40	13,48*		м³
		Бетон класса В15, F50	10,64*		м³
		Цементно-песчаный раствор марки М50	0,2*		м³



- Состав проекта и общие указания на листе 1
- Данный чертеж предусматривает устройство дренажного лотка и отмостки
- Продольный профиль канала и фрагмент генплана на листе 1411-104-82-НК 2
- Под лотки и отмостку выполнить битумно-щебеночную подготовку
- Перед устройством отмостки и откос существующую отмостку и лотки и колодца 891 демонтировать. Объем демонтируемых отмостки и лотков уточнить по факту
- Сопряжение лотка поз 1 с колодцем 891 выполнить на цементно-песчаном растворе марки М50
- Размеры и отметки с индексом * уточнить по месту
- Расход материалов уточнить по факту

1411-104-182-АС 5

ООО "ГалоПолимер Киробор-Чепецк"

Изм	Кол	Лист	№ док	Подп	Дата	Система ливневой канализации, устройство дренажного пола и отмостки	Стадия	Лист	Листов
							Р	5	
Изм	Кол	Лист	№ док	Подп	Дата	Система ливневой канализации, устройство дренажного пола и отмостки	Стадия	Лист	Листов
Разраб							Р	5	
Провер									
Нач УПР	Орлов					Схема расположения элементов лотка и отмостки	УПР		
Н конпр	Ковальцова					Челы Сечения			
Утв									

№ п/п
247821
Взам шифр
08.04.16