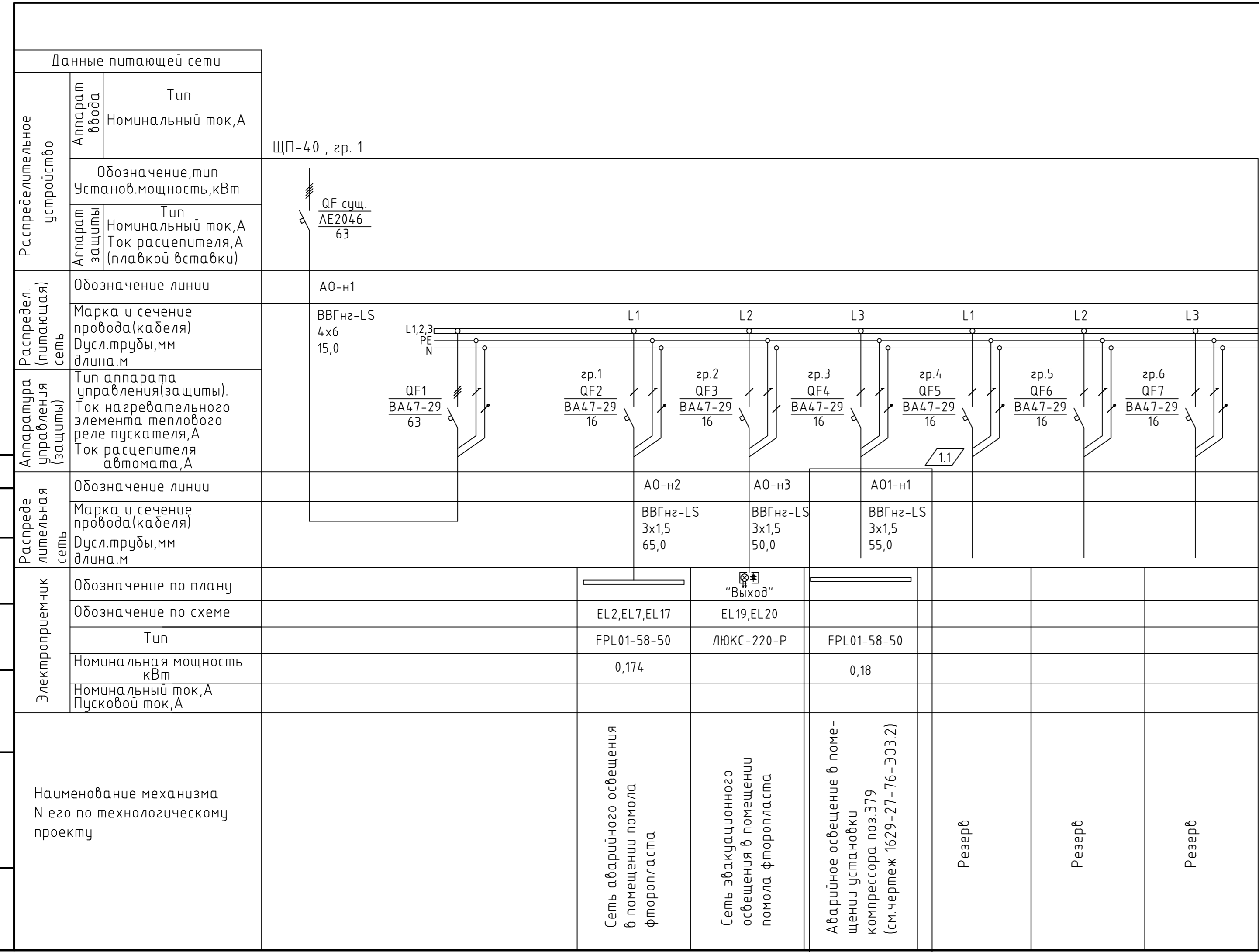


Согласовано	Дата
Подп.	Подп.
Фамилия	Подп.
Патр.фамилия	Подп.
Должность	Подп.
Энергетик	Подп.
Взаим. инв.п.	Подп.
Подпись и дата	Подп.
Инв.п. подл.	Подп.



Поз. обозначение	Наименование	Кол.	Примечание
АЩО-40	Щиток освещения для производственных и общественных зданий ОЩВ-3-63-6-0 36 УХЛ4 IP31 210x245x120 мм	1	IEK
QF1	Автоматический выключатель ВА47-29 3Р 63А	1	комплектно
QF2-QF7	Автоматический выключатель ВА47-29 1Р 16А	6	комплектно
EL2, EL7, EL17	Светильник FPL01-58-50 светодиодный 58Вт IP66	3	ФЕРЕКС
EL19, EL20	Световое табло ЛЮКС-220-Р «Выход» 220В с аккумулятором, IP50, 300x100x25мм	2	
АО-н1	Кабель силовой с медными жилами ВВГнг-LS 4x6	15м	«Электрокабель» Кольчугинский завод»
АО-н2, н3	Кабель силовой с медными жилами ВВГнг-LS 3x1,5	115м	«Электрокабель» Кольчугинский завод»
АО1-н1	Кабель силовой ВВГнг-LS 3x1,5	55м	
	Светильник FPL01-58-50 светодиодный 58Вт IP66	3	ФЕРЕКС

1. Общие данные см. черт. 1629-27-76-Э02.1.

1629-27-76-Э02.3							
ООО "ГалоПолимер Кирово-Чепецк"							
Изм.	Кол. уч.	Лист	N док.	Подп.	Дата		
1	2	ПЗ-2888					
Разраб.	Сиволоп	Производство тонкомолотых порошков фторопласта Ф-4. Освещение в помещении помола фторопласта			Стадия	Лист	Листов
Провер.	Коврижных				Р		1
Нач. отд.	Масленников						
Нач. УПР	Орлов						
Н.контр.	Ковальногова						
Утв.	Шибанов						
Однoliniйная схема питания АЩО-40				УПР ГалоПолимер Кирово-Чепецк			