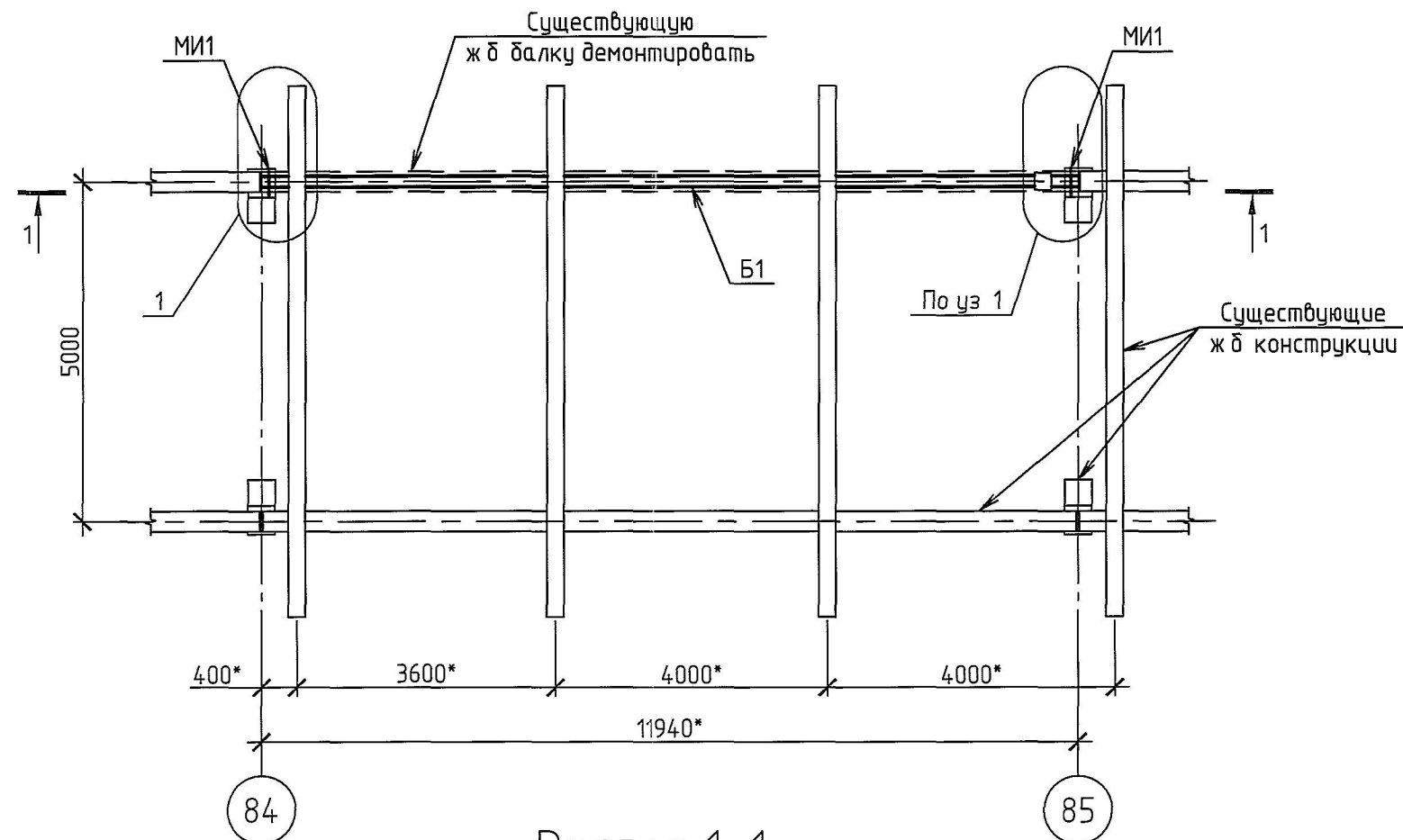
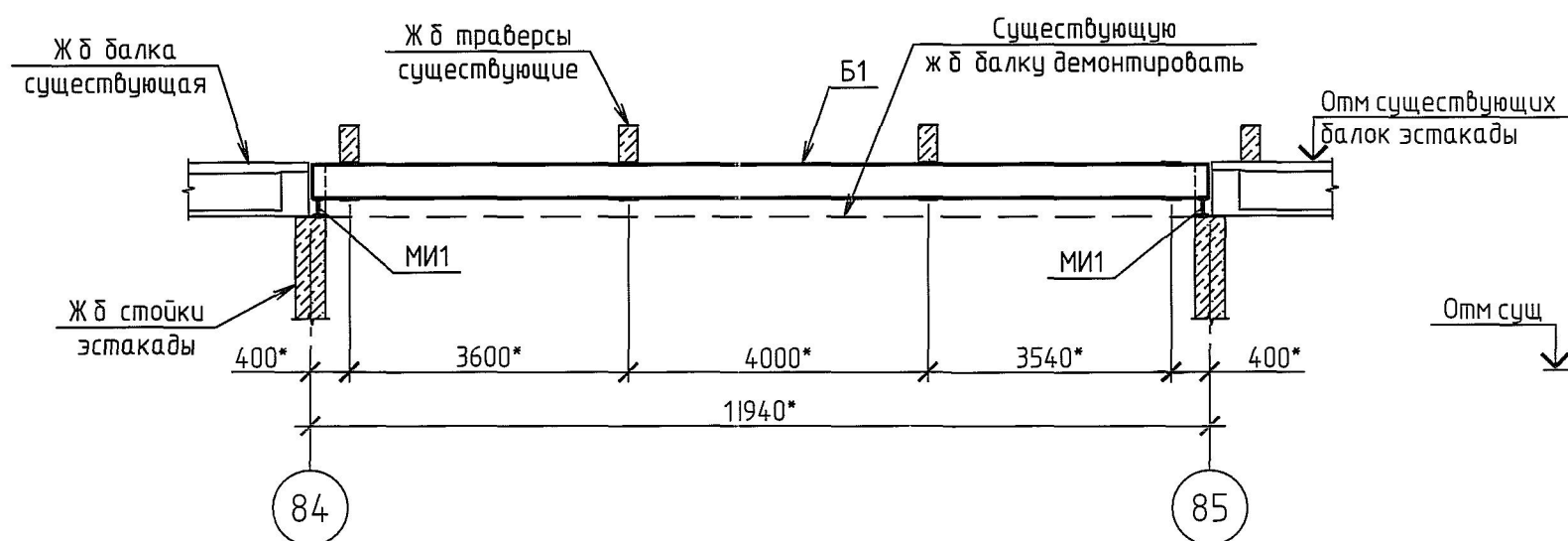


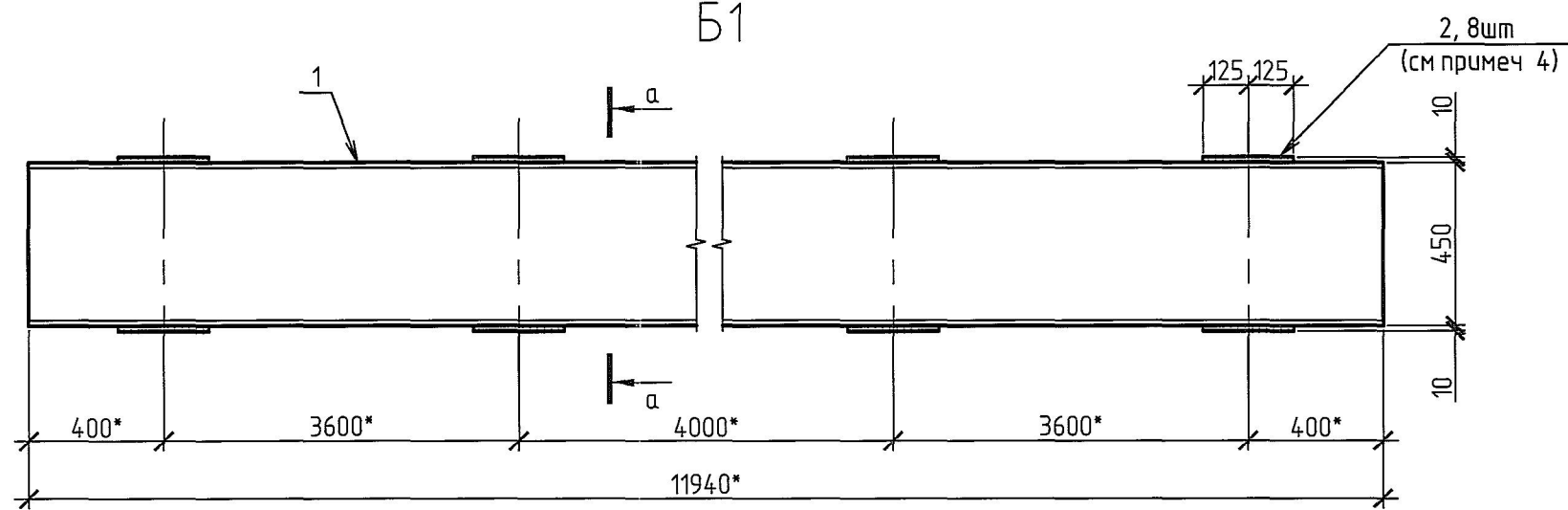
Фрагмент плана эстакады по нижнему поясу



Разрез 1-1

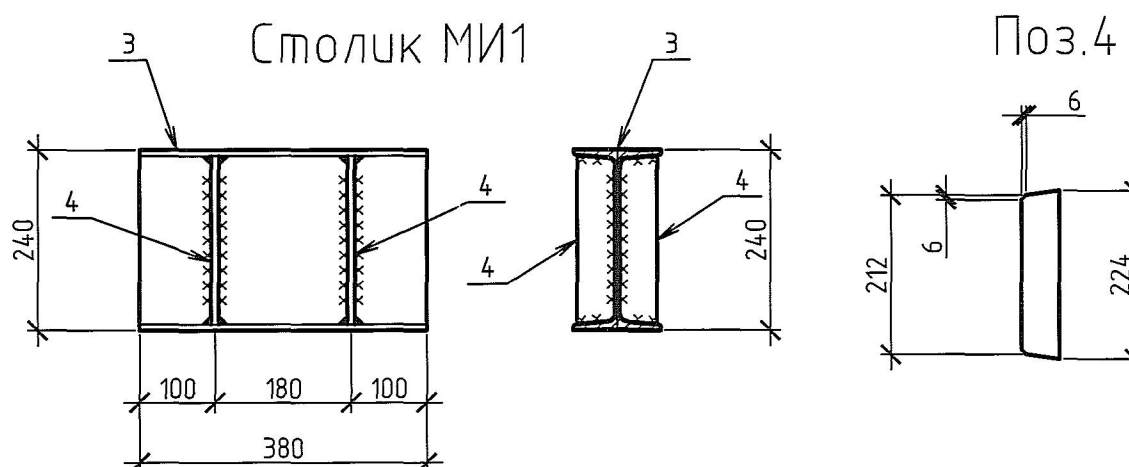
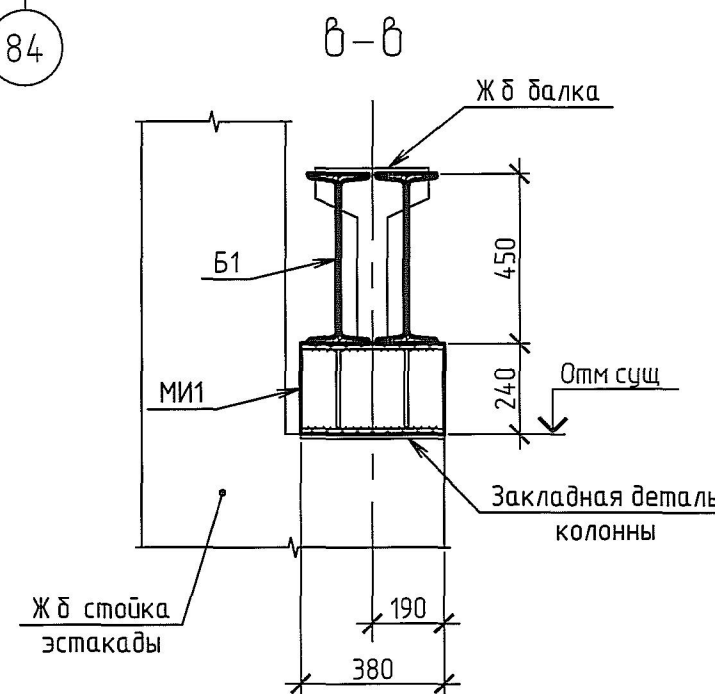
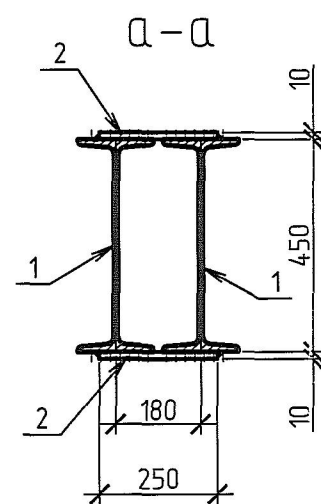
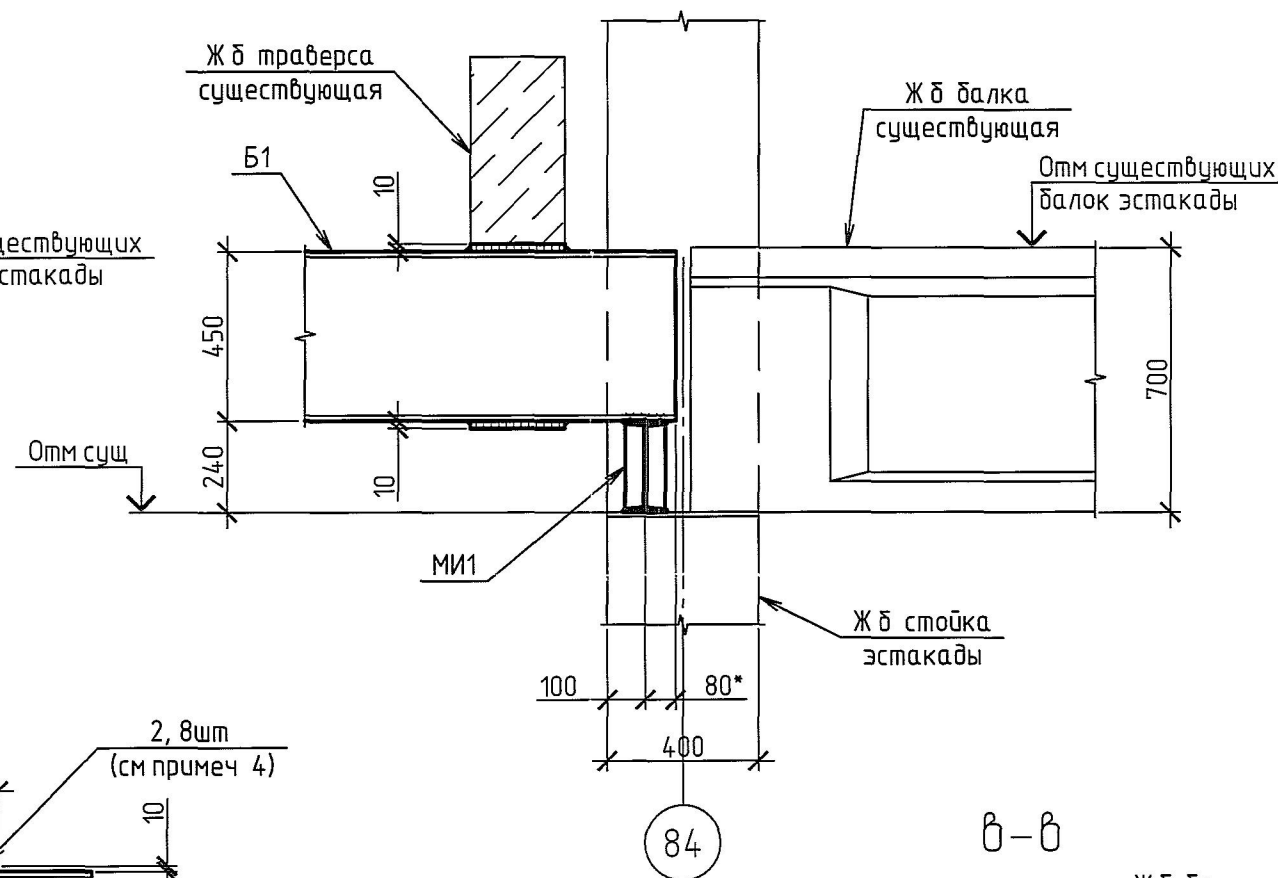
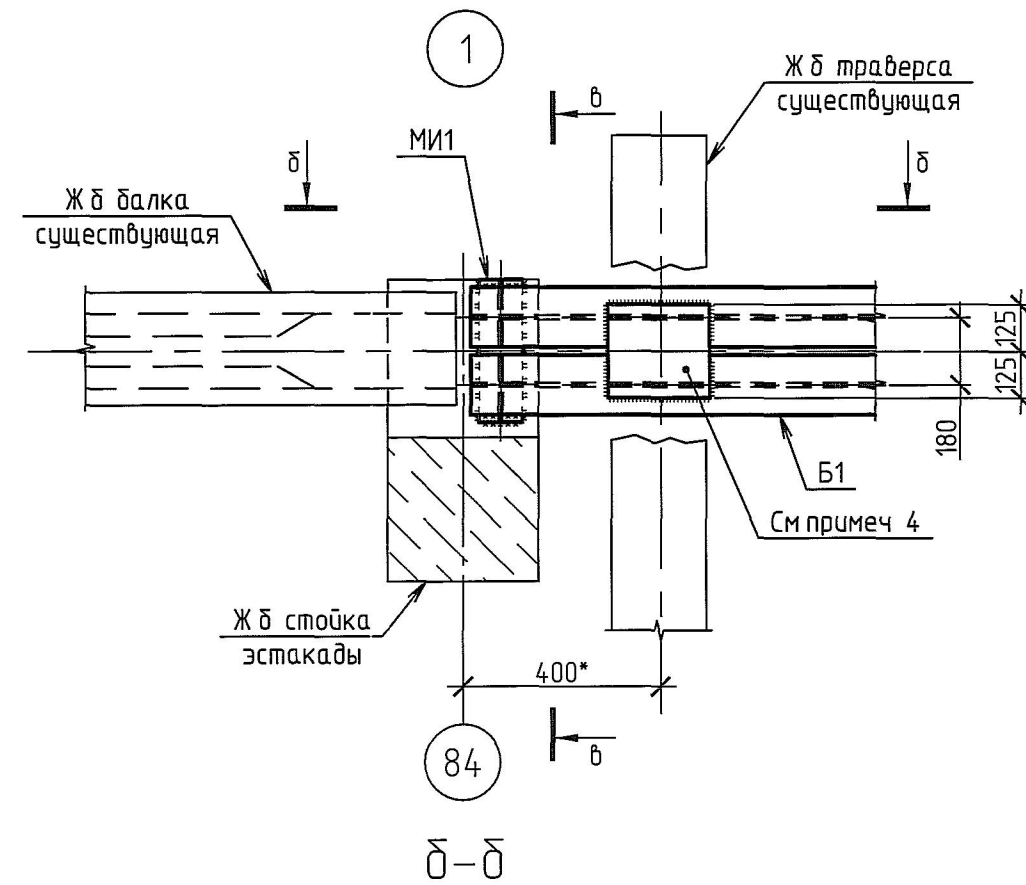


Б1



Спецификация на одну отправочную марку (сталь С255)

Поз	Обозначение	Наименование	Кол	Масса, ед, кг	Примечание
		<u>Б1</u>			
1	ГОСТ 8239-89	И45 L=11940*	2	794,01	1588,02кг
2	ГОСТ 19903-74*	-10x250x250	8	4,91	39,28кг
		Всего			1627,3
		<u>МИ1</u>			
3	ГОСТ 8239-89	И24 L=380	1	10,4	10,4кг
4	ГОСТ 103-2006	-50x6 L=224	4	0,54	2,16кг
		Всего			12,56



Спецификация элементов к плану

Поз	Обозначение	Наименование	Кол	Масса, ед, кг	Примечание
Б1	ГОСТ 19903-74*	-10x250x250	1	1627,3	
МИ1	Данный лист	Опорный столик МИ1	2	12,56	

- Рабочий чертеж выполнен на основании задания на проектирование № 10-50\04453П от 17.12.2014
- По данному чертежу выполнить замену разрушенной железобетонной балки эстакады материалопровод на участке между опорами 84-85, между корпусами 160 и 166 (Балка марки БЭВ1-1 по серии ИС-01-07 вып 3, см листы 276043ф и 276044ф проекта "Наружные тепловые сети и материалопроводы пр-ва гербицидов" 1964г)
- Сварные соединения по ГОСТ 5264-80 Электроды типа Э42А по ГОСТ 9467-75 Катеты сварных швов 6мм
- Детали поз 2 приварить в местах опирания существующих ж б траверс
- Антикоррозионная защита - окраска эмалью ХВ-785 ГОСТ 7313-75 в 6 слоев по грунтовке ХС-010 ТУ6-21-51-90 Общая толщина лакокрасочного покрытия 150мкм
- Размеры и с индексом \* уточнить по месту
- Все строительные-монтажные работы производить в соответствии с требованиями СП 48.13330.2011 (актуализированная редакция СНиП 12-01-2004 "Организация строительства") и проектом производства работ разрабатываемым строительной организацией подрядчика
- До проведения работ по замене балки необходимо отремонтировать железобетонную стойку по оси 84 руководствуясь указаниями проекта ООО "ССР" - 4-4-133/06-КМ, альбом 1.2006г  
 Подготовка железобетонных конструкций  
 а) оконтурить дефектные зоны, постепенно углубляясь, удалить бетон внутри дефектных зон с образованием борозд,  
 б) на подготовленной поверхности не допускается наличия бетона разного качества (прочности) Качество определяется визуально и простукиванием,  
 в) оголенную существующую арматуру очистить от продуктов коррозии стальными щетками, при этом арматуру открывать не менее, чем на половину диаметра,  
 г) работы по подготовке поверхности оформить актом на скрытые работы,  
 д) непосредственно перед нанесением восстанавливающего защитного слоя подготовленную поверхность продуть сжатым воздухом и промыть водой  
 Восстановление защитного слоя бетона  
 а) рабочую поверхность "старого" бетона перед оштукатуриванием подвергнуть увлажнению в течение 12-24 часов,  
 б) подготовленную поверхность арматуры обработать преобразователем ржавчины-"Septovel-570" ТУ 2499-006-82120254-2007, через 10-30 минут смыть преобразователь водой. Если ржавчина не удалена полностью, операцию повторить,  
 в) защитный слой восстанавливается торкретированием "старой" поверхности полимерцементным раствором марки 200,  
 г) толщина набрызгиваемого слоя должна быть не более 15мм, каждый последующий слой наносить после схватывания предыдущего (длительность перерыва между работами по нанесению отдельных слоев не менее 4 часов) После нанесения последнего слоя раствора поверхность загладить и срезать наплывы,  
 д) оштукатуривание вести без перерывов и образования рабочих швов При перерывах в работах по оштукатуриванию более 4 часов, поверхность обработать металлическими щетками Уход за твердеющим раствором организовать сразу после его нанесения увлажнение и укрытие для поддержания нормальных температурно-влажностных условий твердения Поверхность раствора накрывать материалами препятствующими испарению воды или увлажнять
- Работы по монтажу металлоконструкций выполнять после набора раствором 50% прочности

1254-28-эстакада-АС 1

ООО "ГалоПолимер Кирово-Чепецк"

Изм	Кол	Лист	№ док	Подп	Дата	Содержание	Стadia	Лист	Листов
Разраб	Решетникова				25.02.15	Ремонт участка эстакады материалопроводов между опорами 84-85		1	
Провер	Шедцова								
Нач УПР	Орлов					Фрагмент плана эстакады по нижнему поясу Разрез 1-1 Узлы			
Н контр	Ковальцова								
Утв									

УПР ГалоПолимер Кирово-Чепецк  
239615

Нач цеха 28  
Мех цеха 28  
Зам.гл. мех  
Скляров  
Симаков  
Зорунин  
16.04.15  
16.04.15  
19.04.15  
Взам инвН  
11.02.2015  
ИнвН подп  
239615