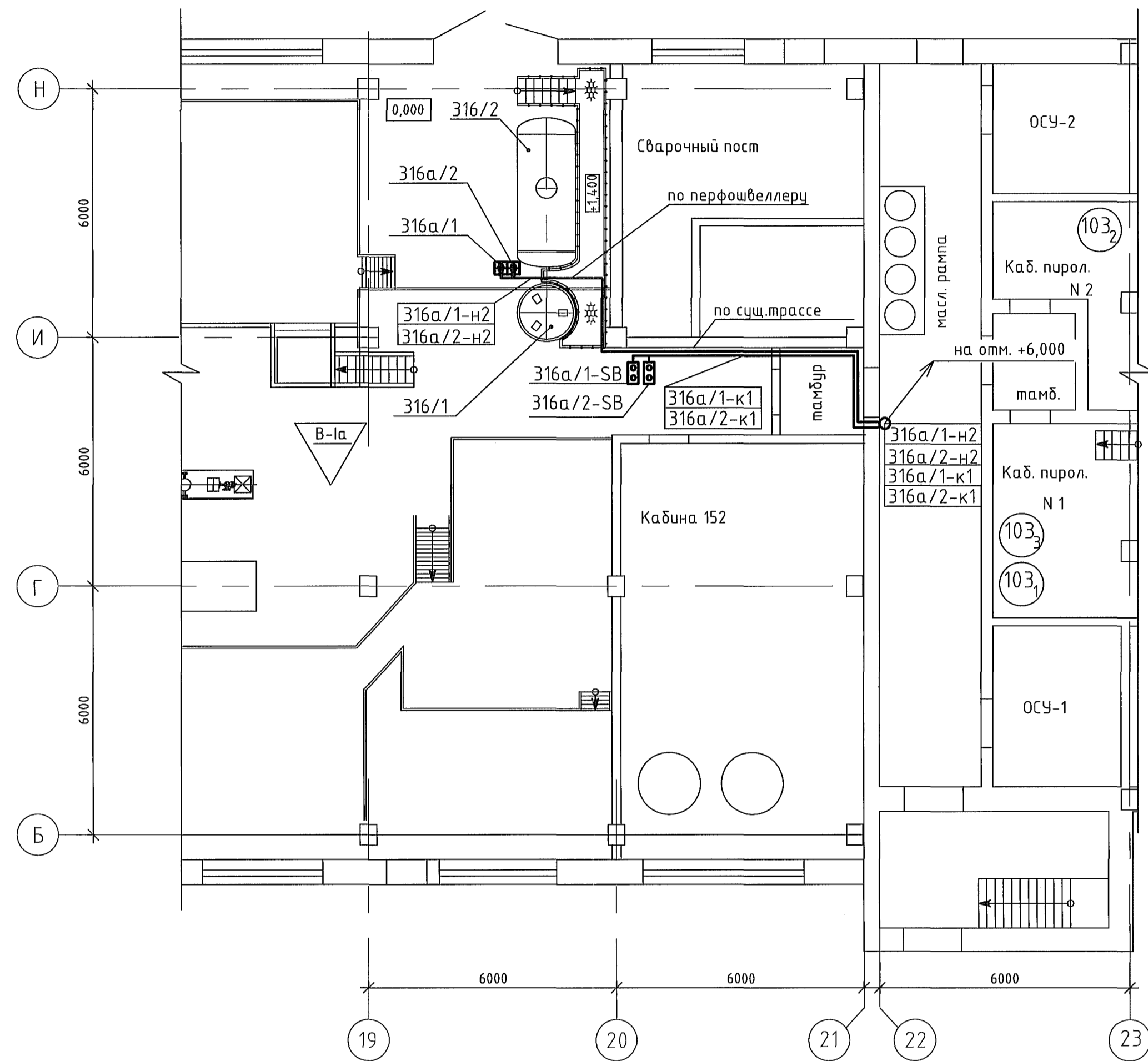
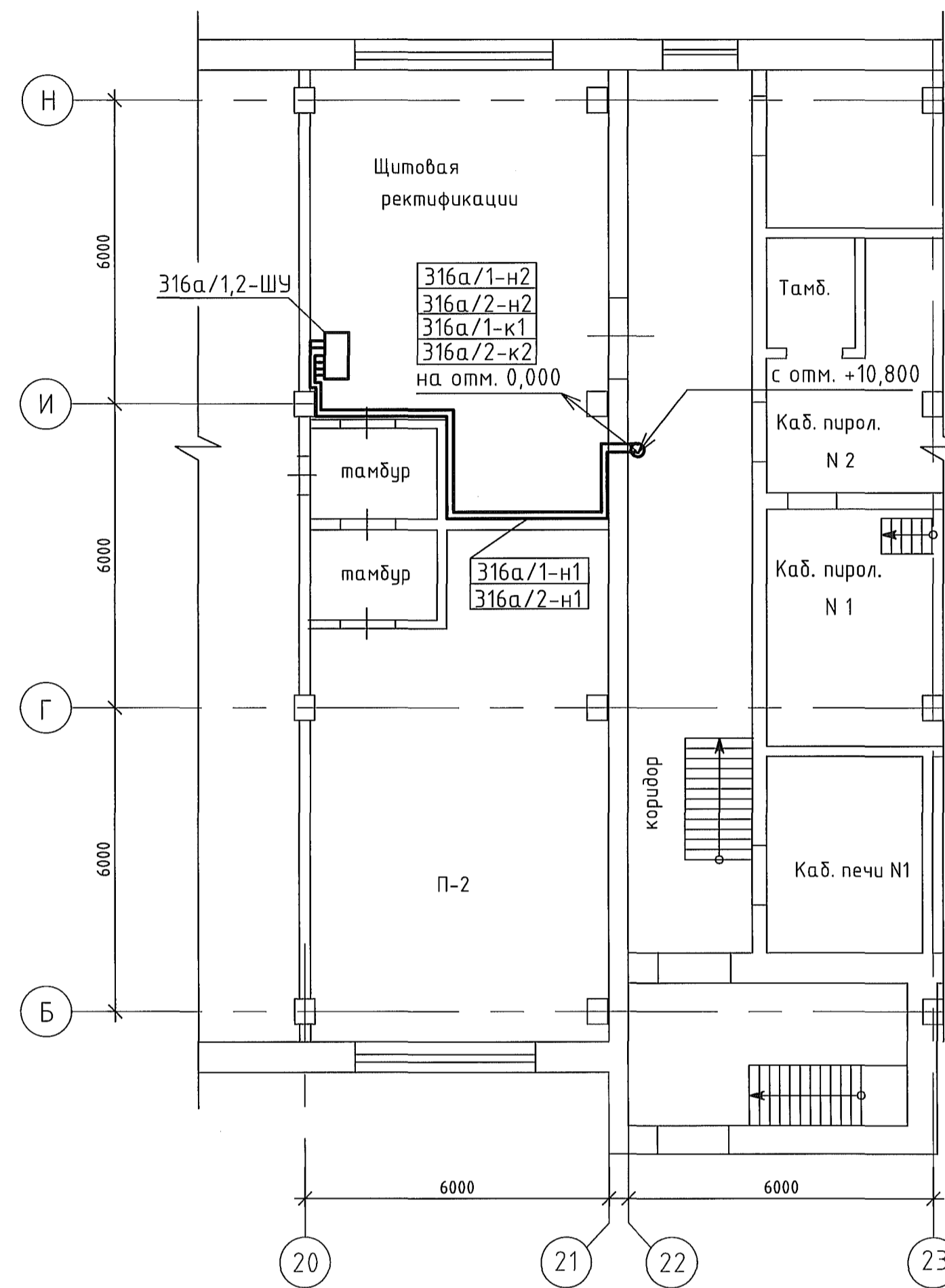


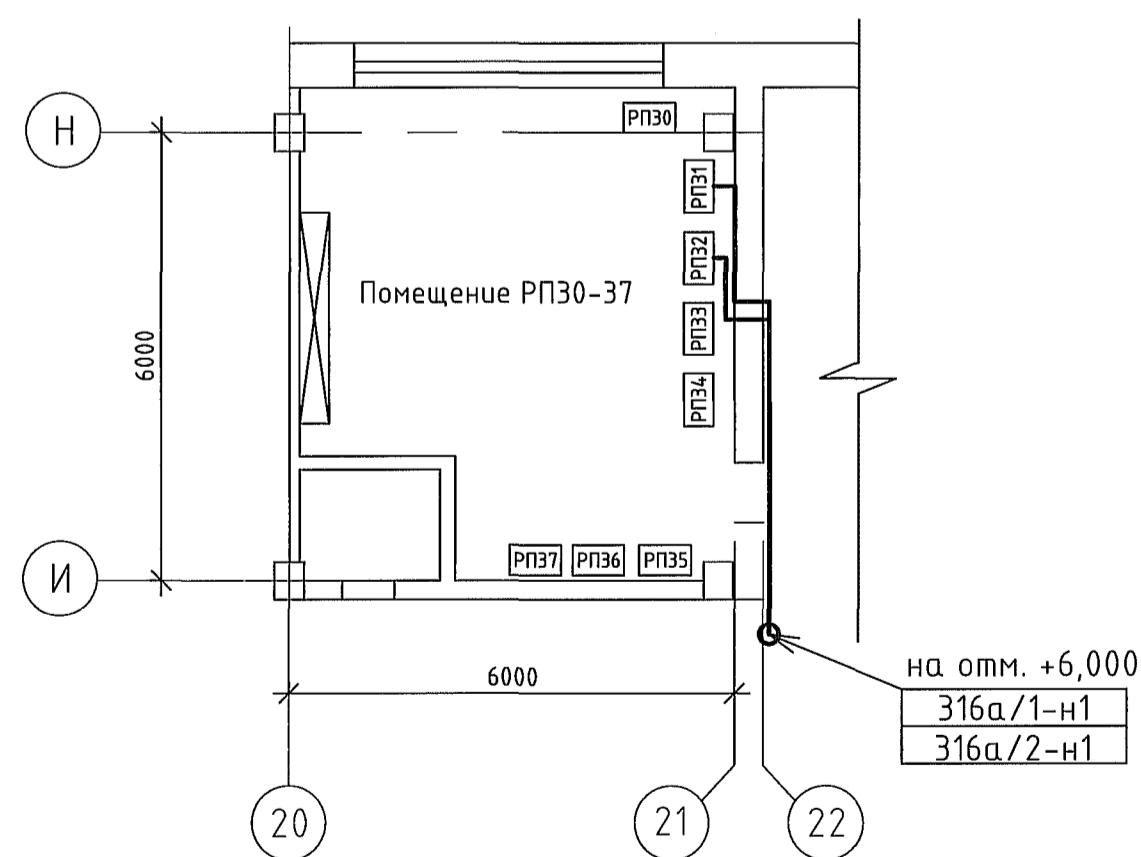
Фрагмент плана к.144 отм. 0,000 (1:100)



Фрагмент плана к.144 отм. +6,000 (1:100)



Фрагмент плана к.144 отм. +10,800 (1:100)



Поз. обозначение	Наименование	Кол	Примечание
316а/1,2 - н1	Кабель силовой с медными жилами ВВГнг 4x2,5	60м	
316а/1,2 - н2	Кабель силовой бронированный с медными жилами ВББШВнг 4x2,5	80м	
316а/1,2 - к1	Кабель силовой с медными жилами ВВГнг 3x1,5	60м	
316а/1,2 - СВ	Пост управления кнопочный КУ-92-1ЕхИВТ5-У2	2	ВЭЛАН
316а/1,2 - ШУ	Шкаф управления насосами. Корпус металлический 650x500x220мм, Панель 580x440мм ЩМП 3-0 74 У2 IP54	1	IEK

- Общие данные см. лист 1733-144-144-ЭМ1.1.
- Сети силовые питающие и сети управления и сигнализации выполнить кабелем ВББШВ. Монтаж выполнить открыто по кабельным трассам, в кабельных коробах.
- Металлические нетоковедущие части электрооборудования, кабельные металлоконструкции заземлить отдельным защитным проводником в соответствии с ПУЭ.
- Электромонтажные работы производить в соответствии с ПУЭ, СП 76.13330.2016, ВСН332-74.

1733-144-144-ЭМ1.2				ООО "ГалоПолимер Кирова-Чепецк"				
Изм.	Код. уч.	Лист	№ док.	Подп.	Дата	Стадия	Лист	Листов
						Р	1	1
Разраб.	Вахрушева					Установка мембранных дозирочных насосов поз. 316а/1,2		
Проб.	Кобрижных					План размещения оборудования и кабельных трасс		
Нач. отд.	Масленников					УПП ГалоПолимер Кирова-Чепецк		
Нач. УЭР	Орлов					215266		
Н. контр.	Ковальцова							
Утв.	Шибанов							