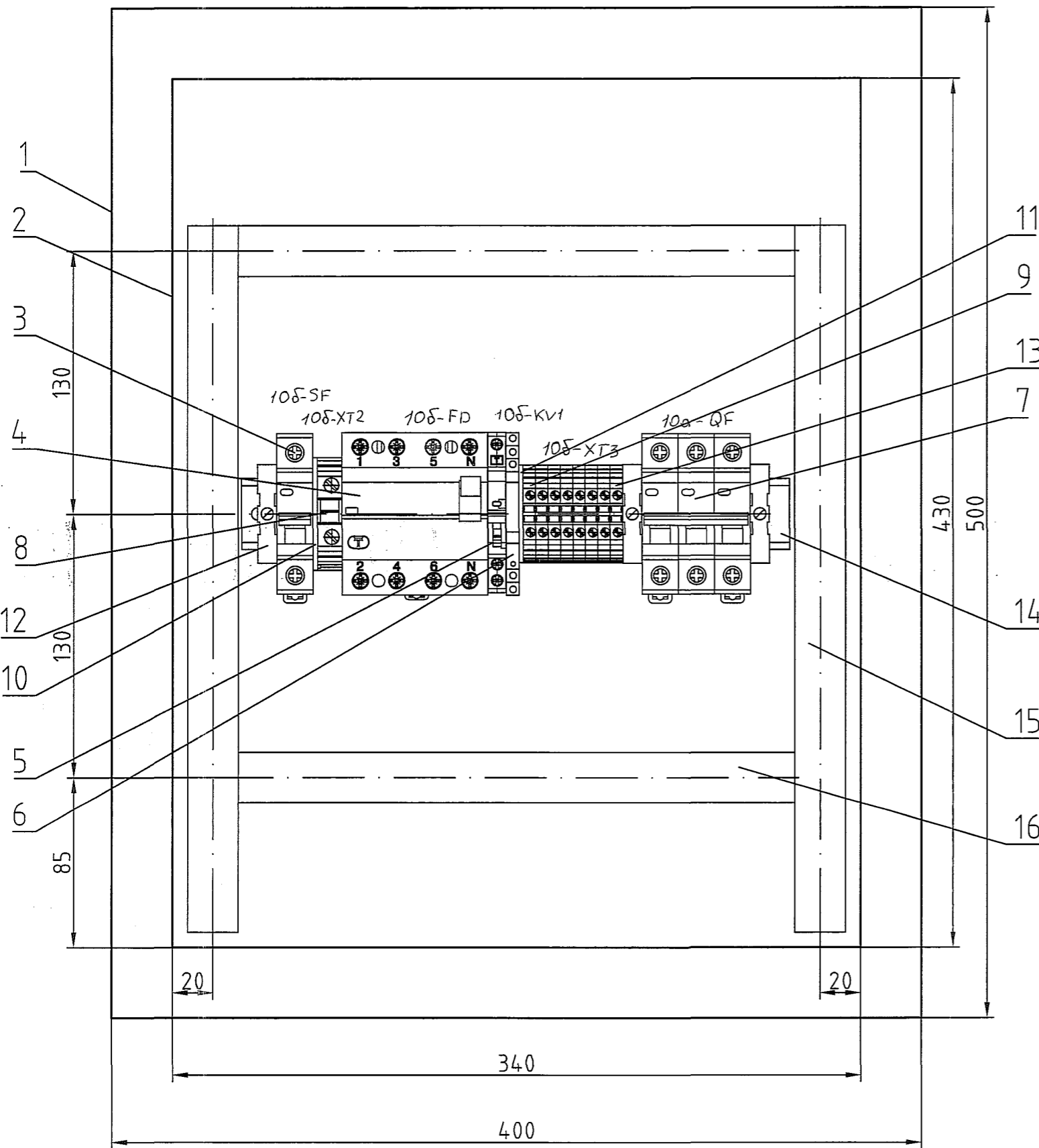


Щит силовой (поз.10-ЩС) (1:2,5)



Поз.	Наименование	Кол	Примечание
1	Корпус металлч. настенный ЩМП-2-1 36 УХЛ3 IP31	1	IEK
2	Монтажная панель щита ЩМП-2-1 36 УХЛ3 IP31. Размеры: 340x430	1	IEK
3	Авт. выключатель ВА47-29 1P, хар-ка С, In=4А	1	IEK
4	Выключатель дифференциальный, четырехполюсный, 100А, 30мА ВД1 4Р 100А 30мА	1	IEK
5	Контакт состояния аварийный КСВ47	1	IEK
6	Универсальный релейный модуль PLC-RSP-24DC/21	1	Phoenix Contact
7	Автоматический выключатель ВА47-29 3P, In=10А	1	IEK
8	Заземляющая клемма винтовая UT16-PE, цвет желто-зеленый	1	PhoenixContact
9	Клемма винтовая проходная UT4, цвет серый	6	PhoenixContact
10	Крышка D-UT16. Толщина 2,2 мм	1	PhoenixContact
11	Крышка D-UT 2,5/10. Толщина 2,2 мм	1	PhoenixContact
12	Концевой держатель E/NS 35 N	3	PhoenixContact
13	Заземляющая клемма винтовая UT4-PE, цвет желто-зеленый	1	PhoenixContact
14	DIN-рейка NS 35/7,5 PERF, высота 7,5 мм, ширина 35 мм, длина 250 мм	1	IEK
15	Кабельный канал перфорированный 25x25, ширина 25мм, высота 25мм, длина 350мм	2	IEK
16	Кабельный канал перфорированный 25x25, ширина 25мм, высота 25мм, длина 275мм	2	IEK
	Саморез с прессшайбой, со сверлом, 4,2x13	30	

1. Общие данные см. черт. 2140-24-145-ЭМ1.1.
2. Кабель-каналы, DIN-рейки крепить к монтажной панели шкафа с помощью саморезов с прессшайбой 4,2x13.
3. Оборудование заземлить согласно ПУЭ гл.1.7, инструкции по эксплуатации и монтажу.

Согласовано  
 Энергетик  
 Чаузов  
 18.11.20  
 248389

2140-24-145-ЭМ1.7					
000 "ГалоПолимер Кирово-Чепецк"					
Изм.	Кол. уч.	Лист	N док.	Подп.	Дата
Разраб.	Ожегов				22.11.20
Пров.	Вахрушева				13.11.20
Нач. отд.	Масленников				16.11.20
Нач. УПР	Орлов				17.11.20
Н. контр.	Ковальногова				17.11.20
Утв.	Шибанов				18.11.20
Модернизация сушильной печи поз. 10			Стадия	Лист	Листов
			Р		1
Щит силовой (поз.10-ЩС). Общий вид.			УПР ГалоПолимер Кирово-Чепецк 248389		