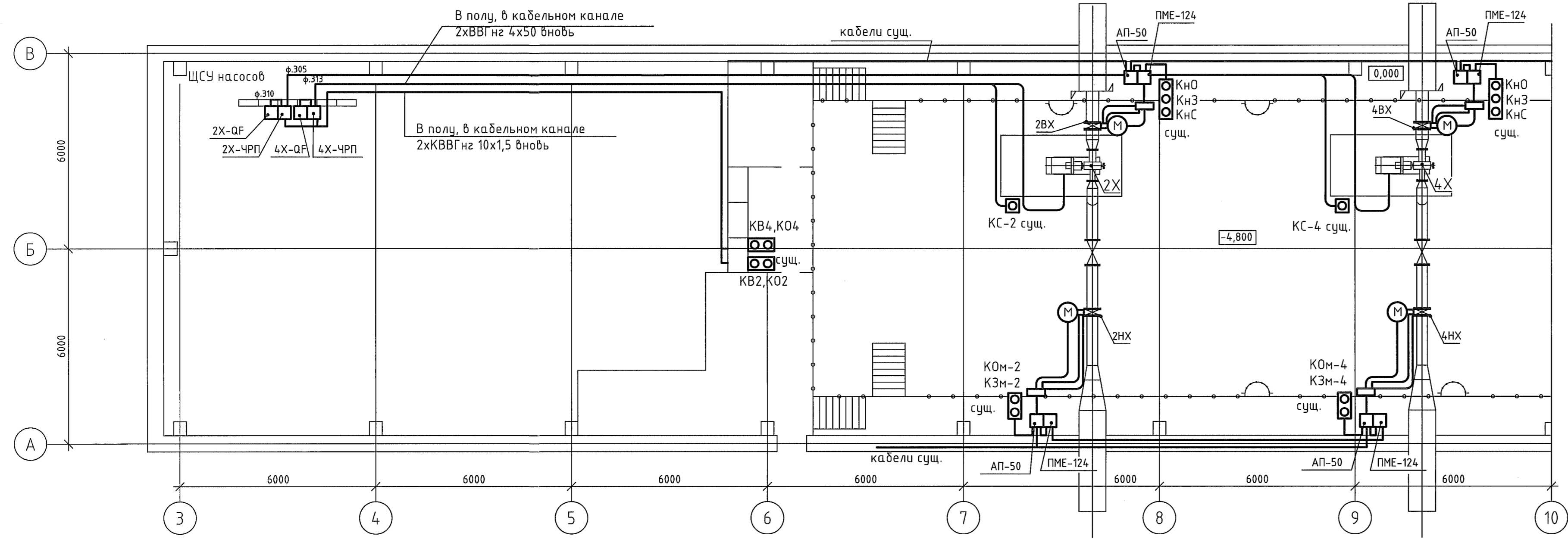


План корп. 260 (1:100)



Поз. обозначение	Наименование	Кол	Примечание
2X,4X-ЧРП	Частотный преобразователь TOSHIBA VFAS3 4750PC ND 75 кВт 400В	2	TOSHIBA
2X,4X-QF	Автоматический выключатель ВА04-35Про ЗР, 200А Icu-18кА (250С)	2	Контактор
	Кабель силовой ВВГнг 4x50	100 м	
2,4HX-QF 2,4ВX-QF	Выключатель автоматический АП50Б-3МТ-1,6А-10In-500АС-УЗ-КЭАЗ	4	КЭАЗ
	Кабель контрольный КВВГнг10x1,5	50м	

- Общие данные лист 1731-15-260-ЭМ1.1.
- Помещение установки насосов невзрыво- и непожароопасное.
- Монтаж ЧРП выполнить согласно паспортных условий установки и монтажа, руководства пользователя.
- Прокладка кабеля по существующей трассе.
- Электромонтажные работы производить в соответствии с ПУЭ, СП 76.13330.2016.
- Металлические корпуса электрооборудования заземлить согласно ПУЭ.

Дата	Подпись	Должность
08.07.18	[Подпись]	Энергетик
Дата	Подпись	Должность
08.07.18	[Подпись]	Энергетик
Дата	Подпись	Должность
08.07.18	[Подпись]	Энергетик

1731-15-260-ЭМ1.5					
ООО "ГалоПолимер Кирово-Чепецк"					
Изм.	Кол. уч.	Лист	№ док.	Подп.	Дата
Разраб.	Вахрушева	1	19.06.18	[Подпись]	19.06.18
Проб.	Коврижных	1	19.06.18	[Подпись]	19.06.18
Нач. отд.	Масленников	1	19.06.18	[Подпись]	19.06.18
Нач. УПР	Орлов	1	19.06.18	[Подпись]	19.06.18
Н. контр.	Кобальцова	1	19.06.18	[Подпись]	19.06.18
Утв.	Шибанов	1	19.06.18	[Подпись]	19.06.18
Замена эл. насосных агрегатов поз.2X, 4X				Стадия	Лист
План расположения оборудования и кабельных трасс				Р	1
УПР ГалоПолимер Кирово-Чепецк				244787	