

Федеральное государственное унитарное предприятие
 "Российский государственный центр инвентаризации и учета объектов недвижимости"
 Федеральное БТИ"
 (полное наименование ОТИ - организация технического учета и технической инвентаризации объектов капитального строительства)
 Кировский филиал ФГУП "Ростехинвентаризация - Федеральное бюро технической инвентаризации"
 (наименование обособленного подразделения ОТИ)

ТЕХНИЧЕСКИЙ ПАСПОРТ

На здание
 (вид объекта учета)
Корпус №27
 (наименование объекта учета)

Адрес (местоположение) объекта учета:

Субъект Российской Федерации	Кировская область	
Район	Кирово-Чепецкий	
Муниципальное образование	тип	город
	наименование	Кирово-Чепецк
Населенный пункт	тип	-----
	наименование	-----
Улица (проспект, переулок и т.д.)	тип	переулок
	наименование	Пожарный
Номер дома	7	
Номер корпуса	-----	
Номер строения	-----	
Литера	0100	
Иное описание местоположения	промплощадка з-да "Полимеров"	

Сведения о постановке на технический учет в ОТИ

Инвентарный номер дела	33:407:002:000070100
Инвентарный номер объекта	43:42:000021:0017:33:407:002:000070100:0100
Ранее присвоенный инвентарный номер объекта	43:42:000021:0017:1450/01/ЩБ

Наименование учетного органа	ФГБУ "ФКП Росреестра" по Кировской области
Кадастровый номер земельного участка	43:42:000021:0017
Кадастровый номер объекта	
Кадастровый номер здания или сооружения, в котором расположено помещение	

Паспорт составлен по состоянию на

24 мая 2013 г.

Руководитель (уполномоченное лицо) ОТИ



(подпись)

Сычев А.В.
 (Фамилия И.О.)

СОДЕРЖАНИЕ :

№ п/п	Наименование раздела, прилагаемых документов	№ ст
1.	Общие архитектурно-планировочные и эксплуатационные сведения о здании	3
2.	Распределение площадей	3
3.	Ситуационный план	4
4.	Инвентарный план	5
5.	Экспликация площадей к инвентарному плану	6
6.	Основные характеристики здания	6
7.	Координаты здания	7
8.	Сведения о ранее проводившихся обследованиях	7
9.	Позэтажные планы	8
10.	Экспликация площадей к поэтажным планам	10
11.	Элементы инженерного благоустройства помещений	12
12.	Исчисление площадей и объемов по наружному обмеру	15
13.	Техническое описание конструктивных элементов многоквартирного дома и определение физического износа	14
14.	Исчисление инвентаризационной стоимости	15
15.	Отметки об обследованиях	15
16.	Документы , предъявленные заявителем для проведения технической инвентаризации	15

1. ОБЩИЕ АРХИТЕКТУРНО-ПЛАНИРОВОЧНЫЕ И ЭКСПЛУАТАЦИОННЫЕ СВЕДЕНИЯ О ЗДАНИИ

Тип объекта капитального строительства: здание
 Назначение: нежилое
 Фактическое использование: нежилое
 Год ввода в эксплуатацию(завершения строительства): 1950 Год реконструкции/ капитального ремонта: _____
 Серия, тип проекта: нет данных
 Материал стен: кирпичные, каркас железобетонный
 Строительный объем: 8022 куб.м.
 Этажность: 1-2 Этажность подземная: _____ Количество этажей: 2
 Количество нежилых помещений: _____
 Общая площадь: 1517,1 Открытые неотапливаемые планировочные элементы здания _____

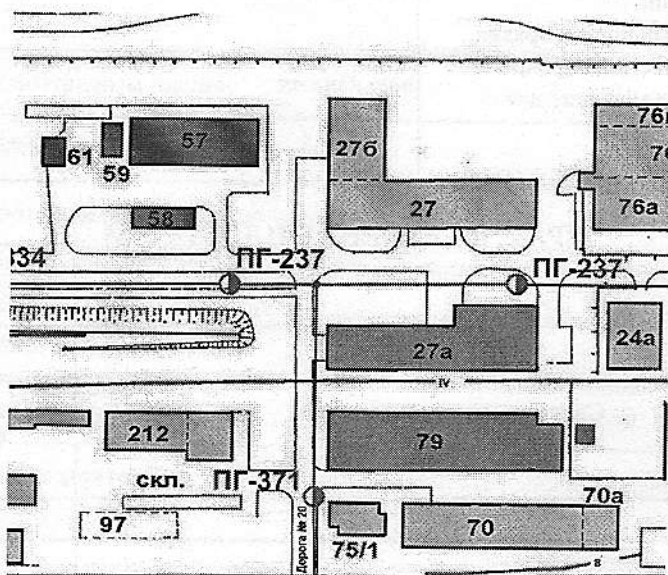
Примечание (сведения о нарушении градостроительных и строительных норм и правил, наличии разрешения на строительство и прочие сведения, имеющие существенное значение для ведения реестра):

нет данных

2. РАСПРЕДЕЛЕНИЕ ПЛОЩАДЕЙ

№ п/п	Номер помещения	Состав помещений здания	Площадь нежилых помещений, кв.м.	
			Общая	Открытые неотапливаемые планировочные элементы
1	2	3	4	5
1.				
2.				
3.				
4.				
5.				
6.				
7.				
8.				
9.				

3. СИТУАЦИОННЫЙ ПЛАН



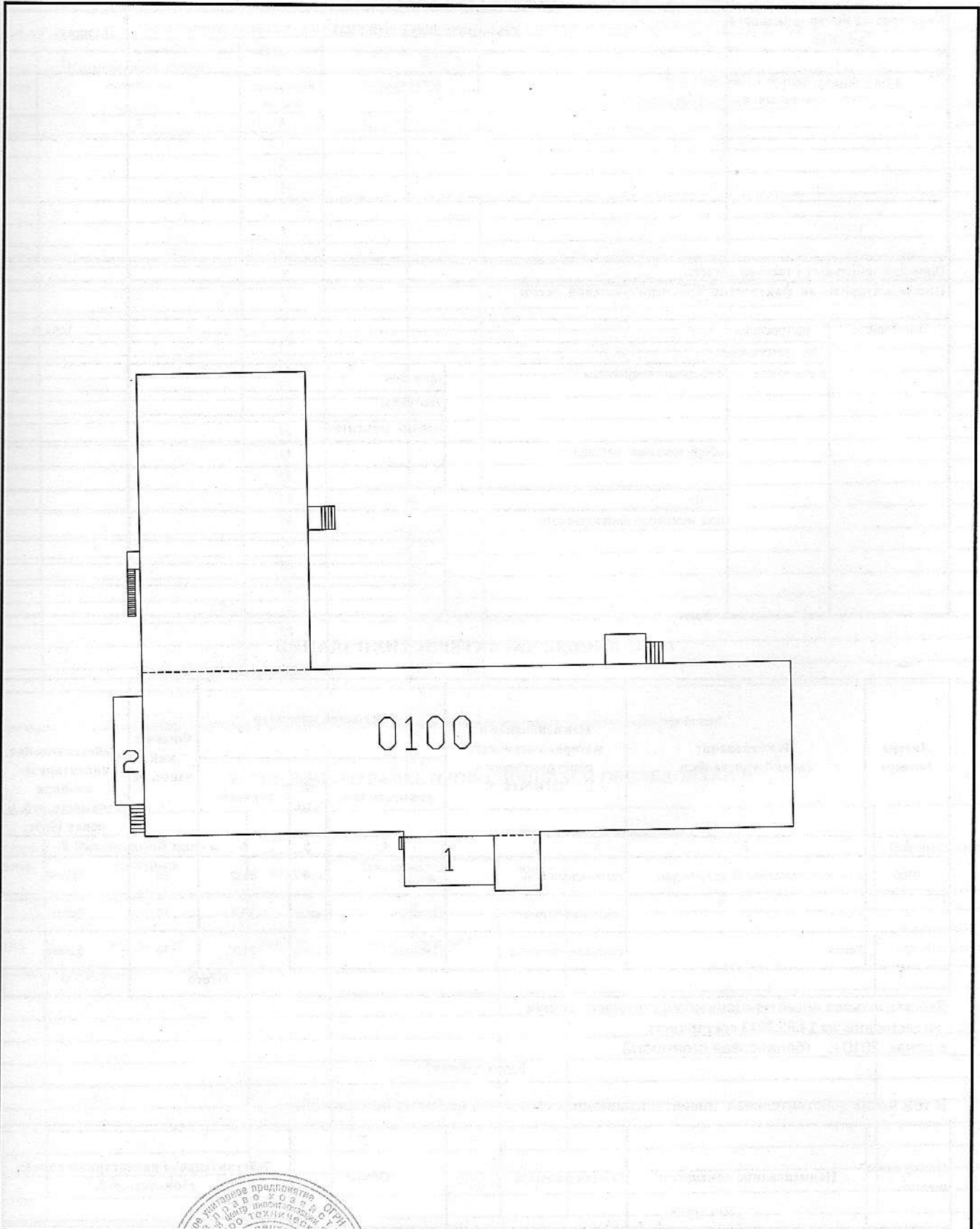
Кировский филиал ФГУП "Ростехинвентаризация - Федеральное бюро технической инвентаризации"

Ситуационный план

Должность	Фамилия И.О.	Подпись	Дата	Лист	Листов	Масштаб
Начальник отделения	А.В.Сычев		24.05.2013	1	1	
Выполнил	А.В.Сычев		24.05.2013			

Адрес: 610000, Кировская область,
Кирово-Чепецкий район, город Кирово-Чепецк, переулок
Пожарный, 7

4. ИНВЕНТАРНЫЙ ПЛАН



Кировский филиал ФГУП "Ростехинвентаризация - Федеральное бюро технической инвентаризации"

Инвентарный план

Должность	Фамилия И.О.	Подпись	Дата	Адрес: 610000, Кировская область, Кирово-Чепецкий район, город Кирово-Чепецк, переулок Пожарный, 7	Лист	1
Начальник отделения	А.В.Сычев		24.05.2013		Листов	1
Выполнил	А.В.Сычев		24.05.2013		Масштаб	

5. ЭКСПЛИКАЦИЯ ПЛОЩАДЕЙ К ИНВЕНТАРНОМУ ПЛАНУ

Кадастровый номер земельного участка	Реквизиты документа ГКН	Площадь, кв.м.	
1	2	3	
43:42:000021:0017			
Площади земельных участков, всего:			
Площадь территории фактического землепользования, всего:			
В том числе:	застроенная	1491,9	
	не застроенная		
	в том числе:	с твердым покрытием	
		проездов	
		тротуаров	
		прочих элементов	
		оборудованные площадки	
		грунт	
	под зелеными насаждениями		

6. ОСНОВНЫЕ ХАРАКТЕРИСТИКИ ЗДАНИЯ

Литера (помер)	Наименование зданий, пристройки	Наименование и материал основного конструктивного элемента	Основной параметр			Физический износ, %	Действительная инвентаризационная стоимость, руб. в ценах 1969г.
			наименование	ед. изм.	значение		
1	2	3	4	5	6	7	8
0100	Основное строение	стены-кирпичные	Строительный объем	куб.м	8022	56	баланс
1	Рампа	основание-бетонное	Площадь	кв.м	38,7	50	баланс
2	Рампа	основание-бетонное	Площадь	кв.м	31,3	50	баланс
Итого							0

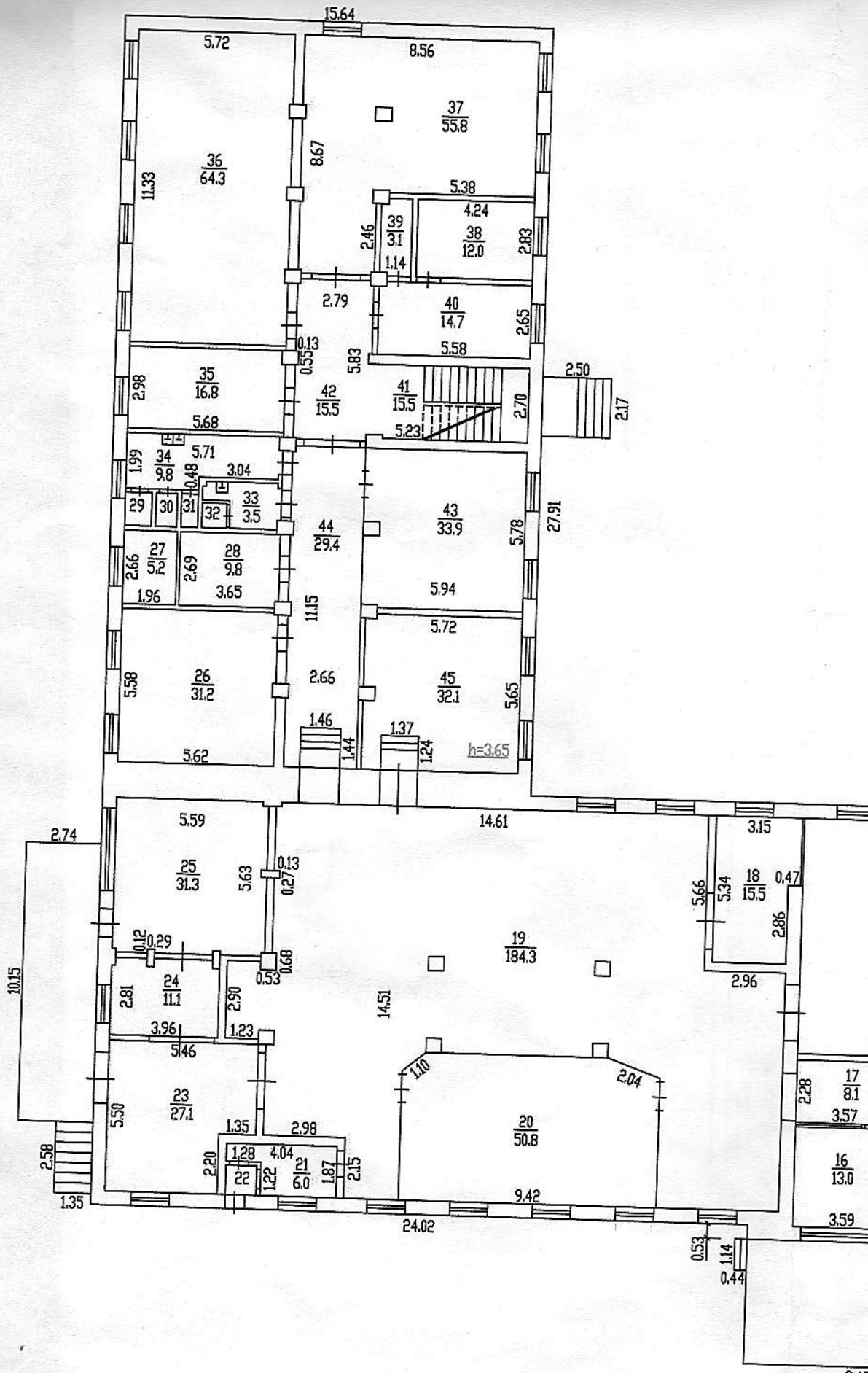
Действительная инвентаризационная стоимость здания

по состоянию на 24.05.2013 составляет:
в ценах 2010 г. (балансовая стоимость)

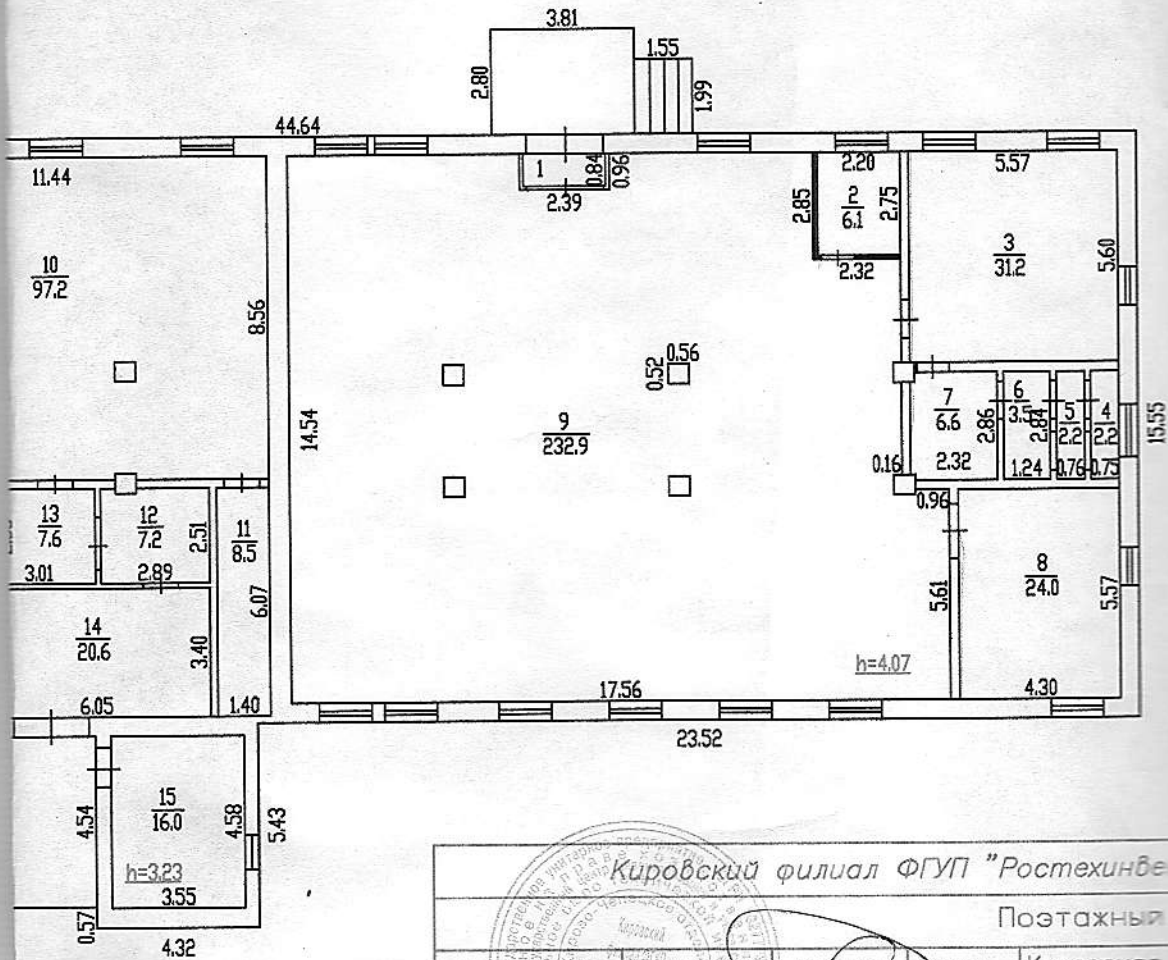
(сумма прописью)

В том числе действительная инвентаризационная стоимость нежилых помещений:

Номер помещения	Наименование помещения	Общая площадь	Объем	Действительная инвентаризационная стоимость, руб.
1	2	3	4	5



1 этаж



Кировский филиал ФГУП "Ростехинвентаризация – Федеральное научно-исследовательское учреждение"

Поэтажный план

Должность	Фамилия И.О.	Подпись	Дата	Кировская область, Кирово-Чепецк город Кирово-Чепецк перузелок Похарный, д.7 промплощадка з-да "Полимер"
Нач.отделения	Сычев А.В.		24.05.2013	
Исполнитель	Сычев А.В.			

Дата записей	Литера по плану	Этаж	№ помещения	№ комнаты	Назначение помещения	производственное				лоджии/ балконы	лестничная клетка	Общая площадь	Высота помещения
						основная	вспомог.	основная	вспомог.				
				4	кабинет	15,7						15,7	
				5	кабинет	15,9						15,9	3,90
				6	кабинет		7,6					7,6	4,58
				7	раздевалка		15,6					15,6	
				8	раздевалка		16,1					16,1	
				9	душевая		10,2					10,2	
				10	туалет		1,2					1,2	
				11	туалет		1,2					1,2	
				12	туалет		0,9					0,9	
				13	умывальная		3,8					3,8	
				14	коридор		11,9					11,9	
				15	душевая		34,8					34,8	
				16	комната отдыха		8,9					8,9	
				17	коридор		6,8					6,8	
				18	парилка		10,3					10,3	2,68
				19	щитовая		3,1					3,1	4,58
				20	раздевалка		48,2					48,2	
				21	кабинет	15,8						15,8	
				22	кабинет	12,4						12,4	
				23	коридор		2,8					2,8	
				24	коридор		11,4					11,4	
				25	бельевая		11,2					11,2	
				26	коридор		32,4					32,4	
					Итого по 2 этажу	90,0	238,4					328,4	
	0100	2		1	лестничная клетка							16,1	16,1
					Итого по лест. клеткам этажа							16,1	16,1
					Итого по этажу с лест.клетками	90,0	238,4					16,1	344,5
					Итого по зданию с лест.клетками	807,9	677,6					31,6	1517,1

11. ЭЛЕМЕНТЫ ИНЖЕНЕРНОГО БЛАГОУСТРОЙСТВА ПОМЕЩЕНИЙ

№ п/п	Наименование и характеристика элементов благоустройства	Площадь , кв.м.		
		Нежилых помещений	помещений общего пользования	всех помещений
1	2	3	4	5
1.	Водоснабжение (от местного источника)	1517,1	-	1517,1
2.	Отопление (от местной котельной)	1517,1	-	1517,1
3.	Канализация (сброс в местный отстойник)	1517,1	-	1517,1
4.	Электроснабжение центральное	1517,1	-	1517,1
5.	Телефонизация	1517,1	-	1517,1
6.	Вентиляция	1517,1	-	1517,1
7.	Горячее водоснабжение (от водонагревателей)	1517,1	-	1517,1
8.			-	0,0
9.			-	0,0
10.			-	0,0
11.			-	0,0

13. ТЕХНИЧЕСКОЕ ОПИСАНИЕ КОНСТРУКЦИОННЫХ ЭЛЕМЕНТОВ И ОПРЕДЕЛЕНИЕ ФИЗИЧЕСКОГО ИЗНОСА

Корпус №27

Основное строение

Литера 0100 Год постройки 1950 Год реконструкции (кап.ремонта) _____ Этажность 1-2
 подземная этажность _____ Группа капитальности 1 Вид внутренней отделки простая
 Сборник Укрупненных показателей восстановительной стоимости(УПВС) № 18 Таблица № 2

№ по порядку	Наименование конструктивного элемента (КЭ)	Описание конструктивных элементов (конструкция, материал, изделие)	Техническое состояние конструктивных элементов	Удельный вес по таблице	Поправка	Удельный вес КЭ с поправкой	Физ.износ КЭ по таблицам УПВС, % (гр.7хгр.8)/100% физ. износа к объекту-аналогу	9
1	2	3	4	5	6	7	8	9
1	Фундаменты	железобетонный ленточный, стаканного типа	трещины, выкрашивания	6	1	6,0	45	2,7
2	Стены а) наружные б) внутренние (перегородки)	кирпичные, каркас железобетонный кирпичные, металлические, стеклоблоки	трещины, выветривание швов ржавчина	30	1	30,0	55	16,5
6	Перекрытия а) подвальные б) междуэтажные в) чердачные	железобетонные	волосные трещины	13	1	13,0	55	7,2
4	Крыши(кровли)	совмещенная мягкая рулонная	разрушение верхнего слоя	7	1	7,0	60	4,2
5	Полы	металлическая плитка, керамическая плитка, линолеум	стертости	16	1	16,0	60	9,6
6	Проемы а) окна б) двери	двойные створные простые	поражение гнилью	10	1	10,0	60	6,0
7	Отделка Внутренние Наружные	штукатурка, окраска, побелка, обои окраска	отпадение штукатурки, потемнение окрасочного слоя	2	1	2,0	55	1,1
8	Внутренние санитарно-технические и электро-технические условия	центр, отопление	от местной котельной	следы протечек и ржавчина трубопроводов, потеря эластичности проводки				
		печное отопление						
		водопровод	от местного источника					
		электроосвещение	открытая проводка					
		радио	да					
		телефон	да					
		телевидение						
		ванны с газов. колонк.						
		с дров. колонк.						
		с горяч. водосн.						
		горячее водосн.	от местных водонагревателей					
вентиляция	да							
газоснабжение								
канализация	в местный отстойник							
		общая поправка		11,0	1,0	11,0	55	6,1
9	Прочие конструктивные элементы	отмостка	трещины	5	1	5,0	60	3,0
Итого:				100	X	100,0	X	56,4

Определение физического износа по формуле:

$$\text{ФИ} = \frac{\% \text{ физ. износа (итог гр. 9)} \times 100}{\text{удельный вес (итог гр. 7)}} = \frac{56,4 \times 100}{100,0} \approx 56 \%$$

**13. ТЕХНИЧЕСКОЕ ОПИСАНИЕ КОНСТРУКЦИОННЫХ ЭЛЕМЕНТОВ
И ОПРЕДЕЛЕНИЕ ФИЗИЧЕСКОГО ИЗНОСА**

Корпус №27

Рампа

Литера 1 Год постройки _____ Год реконструкции (кап.ремонта) _____ Этажность _____
 подземная этажность _____ Группа капитальности _____ Вид внутренней отделки _____
 Сборник Укрупненных показателей восстановительной стоимости(УПВС) № 18 Таблица № 29

№ по порядку	Наименование конструктивного элемента (КЭ)	Описание конструктивных элементов (конструкция, материал, изделие)	Техническое состояние конструктивных элементов	Удельный вес по таблице	Поправка	Удельный вес КЭ с поправкой	Физ.износ КЭ по таблицам УПВС, % (гр.7хгр.8)/100% физ. износа к объекту-аналогу			
1	2	3	4	5	6	7	8	9		
1	Фундаменты	бетонный ленточный монолитный	неудовлетворительное	48	1	48,0	50	24		
2	Стены а) наружные б) внутренние (перегородки)							0		
		6	Перекрытия а)подвальные б)междуэтажные в)чердачные					0		
4	Крыши(кровли)							0		
5	Полы	бетонные	неудовлетворительное	48	1	48,0	50	24		
6	Проемы а) окна б) двери							0		
								0		
7	Отделка Внутренние Наружные							0		
								0		
8	Внутренние санитарно - технические и электро - технические условия	центр, отопление						0		
		печное отопление						0		
		водопровод						0		
		электроосвещение						0		
		радио						0		
		телефон						0		
		телевидение						0		
		ванны	с газов.колонк.							0
			с дров.колонк.							0
			с горяч.водосн.							0
		горячее водосн.							0	
		вентиляция							0	
		газоснабжение							0	
канализация							0			
			общая поправка					0		
9	Прочие конструктивные элементы	прочие работы	неудовлетворительное	4	1	4,0	50	2		
Итого:				100	X	100,0	X	50		

Определение физического износа по формуле:

$$\text{ФИ} = \frac{\% \text{физ.износа}(\text{итог гр. 9}) \times 100}{\text{удельный вес}(\text{итог гр.7})} = \frac{50,0 \times 100}{100,0} \approx 50 \%$$

13. ТЕХНИЧЕСКОЕ ОПИСАНИЕ КОНСТРУКЦИОННЫХ ЭЛЕМЕНТОВ И ОПРЕДЕЛЕНИЕ ФИЗИЧЕСКОГО ИЗНОСА

Корпус №27

Рампа

Литера 2 Год постройки _____ Год реконструкции (кап.ремонта) _____ Этажность _____
подземная этажность _____ Группа капитальности _____ Вид внутренней отделки простая

Сборник Укрупненных показателей восстановительной стоимости(УПВС) № 18 Таблица № 29

№ по порядку	Наименование конструктивного элемента (КЭ)	Описание конструктивных элементов (конструкция, материал, изделие)	Техническое состояние конструктивных элементов	Удельный вес по таблице	Поправка	Удельный вес КЭ с поправкой	Физ.износ КЭ по таблицам УПВС, %	Физ.износ КЭ по табл. УПВС, % (гр. 7хгр. 8)/100% физ. износа к объекту-аналогу		
1	2	3	4	5	6	7	8	9		
1	Фундаменты	бетонный ленточный монолитный	неудовлетворительное	48	1	48,0	50	24		
2	Стены а) наружные б) внутренние (перегородки)							0		
								0		
								0		
6	Перекрытия а) подвальные б) междуэтажные в) чердачные							0		
								0		
								0		
4	Крыши(кровли)						0			
5	Полы	бетонные	неудовлетворительное	48	1	48,0	50	24		
6	Проемы а) окна б) двери							0		
								0		
7	Отделка Внутренние Наружные							0		
								0		
8	Внутренние санитарно-технические и электро-технические условия	центр, отопление						0		
		печное отопление						0		
		водопровод						0		
		электроосвещение						0		
		радио						0		
		телефон						0		
		телевидение						0		
		ванны	с газов. колонк.							0
			с дров. колонк.							0
			с горяч. водосн.							0
		горячее водосн.							0	
		вентиляция							0	
		газоснабжение							0	
канализация							0			
			общая поправка					0		
9	Прочие конструктивные элементы	прочие работы	неудовлетворительное	4	1	4,0	50	2		
Итого:				100	X	100,0	X	50		

Определение физического износа по формуле:

$$\text{ФИ} = \frac{\% \text{ физ. износа (итог гр. 9)} \times 100}{\text{удельный вес (итог гр. 7)}} = \frac{50,0 \times 100}{100,0} \approx 50 \%$$

14. ИСЧИСЛЕНИЕ ИНВЕНТАРИЗАЦИОННОЙ СТОИМОСТИ ПРОЧИХ ЗДАНИЙ И СООРУЖЕНИЙ

литера по плану	Наименование зданий, сооружений и строений	Стоимость измерителя в базовых ценах по УПВС, руб.											Индекс пересчета в уровень цен на дату инвентаризации (1969г)	Количество измерителя	Инвентаризационная стоимость . (руб.)			
		№ сборника	№ таблицы	измеритель	стоимость	поправки					итоговые поправки	Стоимость с поправками			без учета физического износа	физический износ, %	с учетом физического износа	
						удельный вес	капитальность	электроплита	климатич.район	на высоту								на среднюю площадь
1	2	3	4	5	6	7	8	9	10	11		11	12	13	14	15	16	
0100	Основное строение	18	2	м ³	10,60	1,000						1,000	10,60		8022	баланс	56	баланс
1	Рампа	18	29	м ²	28,30	1,000						1,000	28,30		38,7	баланс	50	баланс
2	Рампа	18	29	м ²	28,30	1,000						1,000	28,30		31,3	баланс	50	баланс
Всего															баланс		баланс	

15. ОТМЕТКИ ОБ ОБСЛЕДОВАНИЯХ

Дата обследования	Выполнил		Проверил	
	Фамилия И.О.	Подпись	Фамилия И.О.	Подпись
24.05.2013	А.В.Сычев		А.В.Сычев	

16. ДОКУМЕНТЫ, ПРЕДЪЯВЛЕННЫЕ ЗАЯВИТЕЛЕМ ДЛЯ ПРОВЕДЕНИЯ ТЕХНИЧЕСКОЙ ИНВЕНТАРИЗАЦИИ

Документы-основания	Реквизиты документа	Субъект права/владелец/заявитель проведения работ
Свидетельство о государственной регистрации права	43-АВ 357791 от 21.04.2011 г.	ООО "ГалоПолимер Кирово-Чепецк"