

800-ИИ

Разбивка штрабы и гнезд

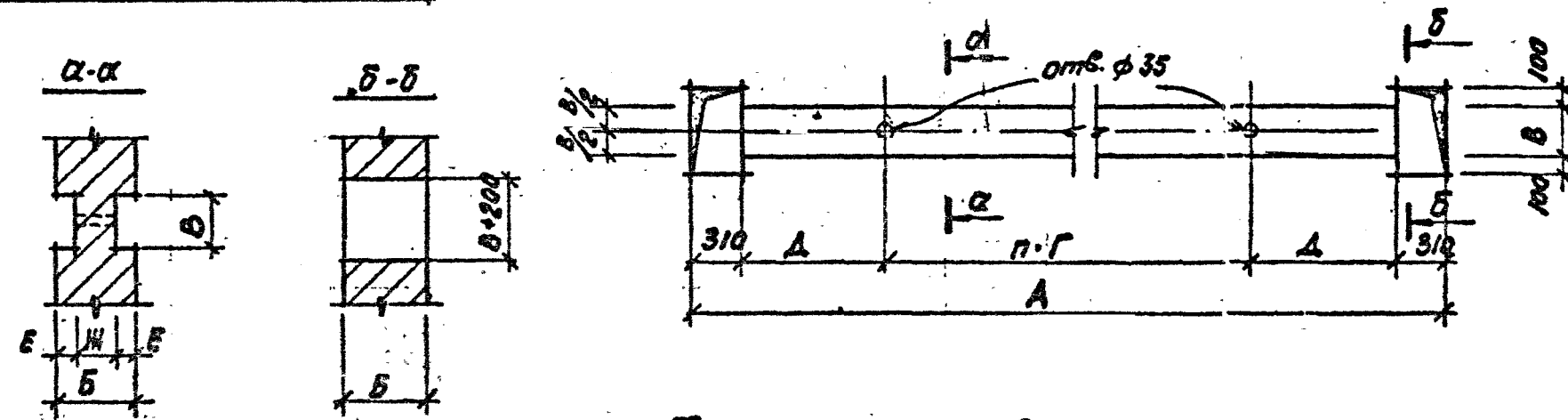


Таблица размеров.

Продолжение

ПМ450-51-30	5120	510	320	960	810	120	270
ПМ450-51-27	5120	510	290	960	810	120	270
ПМ450-51-24	5120	510	260	960	810	110	290
ПМ500-51-40	5620	510	420	1060	910	130	250
ПМ500-51-36	5620	510	380	1060	910	120	270
ПМ500-51-30	5620	510	320	1060	910	120	270
ПМ550-51-40	6120	510	420	1000	750	130	250
ПМ550-51-36	6120	510	380	1000	750	130	250
ПМ550-51-30	6120	510	320	1000	750	120	270
ПМ200-64-20	2620	640	220	800	600	110	420
ПМ200-64-18	2620	640	200	800	600	110	420
ПМ250-64-24	3120	640	260	1000	750	110	420
ПМ250-64-20	3120	640	220	1000	750	110	420
ПМ300-64-30	3620	640	320	1100	950	120	400
ПМ300-64-27	3620	640	290	1100	950	120	400
ПМ300-64-24	3620	640	260	1100	950	110	420
ПМ350-64-30	4120	640	320	950	800	120	400
ПМ350-64-27	4120	640	290	950	800	120	400
ПМ350-64-24	4120	640	260	950	800	110	420
ПМ400-64-36	4620	640	380	1075	925	120	400
ПМ400-64-30	4620	640	320	1075	925	120	400
ПМ400-64-27	4620	640	290	1075	925	120	400
ПМ450-64-36	5120	640	380	960	810	120	400
ПМ450-64-30	5120	640	320	960	810	120	400
ПМ450-64-27	5120	640	290	960	810	120	400
ПМ500-64-40	5620	640	420	1060	910	130	380
ПМ500-64-36	5620	640	380	1060	910	120	400
ПМ500-64-30	5620	640	320	1060	910	120	400
ПМ500-64-27	5620	640	290	1060	910	120	400
ПМ550-64-40	6120	640	420	1000	750	130	380
ПМ550-64-36	6120	640	380	1000	750	120	400
ПМ550-64-30	6120	640	320	1000	750	120	400
ПМ150-38-18	2120	380	200	600	450	90	200
ПМ150-38-16	2120	380	180	600	450	90	200
ПМ120-51-14	1820	510	160	400	400	90	330
ПМ100-51-16	1620	510	180	400	300	90	330
ПМ130-64-20	1920	640	220	500	400	110	420
ПМ120-38-14	1820	380	160	400	400	130	420
ПМ100-64-16	1820	640	180	400	300	90	460
ПМ120-51-18	1820	510	200	400	400	100	310

Марка элемента	Размеры, мм							Продолжение																									
	А	Б	В	Г	Д	Е	Ж	ПМ550-38-40	ПМ550-38-36	ПМ550-38-30	ПМ200-51-20	ПМ200-51-18	ПМ200-51-16	ПМ250-51-24	ПМ250-51-22	ПМ250-51-20	ПМ300-51-30	ПМ300-51-27	ПМ300-51-24	ПМ350-51-30	ПМ350-51-27	ПМ350-51-24	ПМ400-51-36	ПМ400-51-30	ПМ400-51-27	ПМ400-51-24	ПМ450-51-36	ПМ100-51-18	ПМ100-51-16	ПМ130-64-20	ПМ120-38-14	ПМ100-64-16	ПМ120-51-18
ПМ200-38-20	2620	380	220	800	600	110	160	6120	6120	6120	2620	2620	2620	3120	3120	3120	3620	3620	3620	4120	4120	4120	4620	4620	4620	4620	5120	1620	1620	1920	1820	1820	1820
ПМ200-38-18	2620	380	200	800	600	90	200	6120	6120	6120	2620	2620	2620	3120	3120	3120	3620	3620	3620	4120	4120	4120	4620	4620	4620	4620	5120	1620	1620	1920	1820	1820	1820
ПМ200-38-16	2620	380	180	800	600	90	200	6120	6120	6120	2620	2620	2620	3120	3120	3120	3620	3620	3620	4120	4120	4120	4620	4620	4620	4620	5120	1620	1620	1920	1820	1820	1820
ПМ200-38-14	2620	380	160	800	600	90	200	6120	6120	6120	2620	2620	2620	3120	3120	3120	3620	3620	3620	4120	4120	4120	4620	4620	4620	4620	5120	1620	1620	1920	1820	1820	1820
ПМ250-38-24	3120	380	260	1000	750	110	160	3120	3120	3120	2620	2620	2620	3120	3120	3120	3620	3620	3620	4120	4120	4120	4620	4620	4620	4620	5120	3120	3120	3120	3120	3120	3120
ПМ250-38-22	3120	380	240	1000	750	110	160	3120	3120	3120	2620	2620	2620	3120	3120	3120	3620	3620	3620	4120	4120	4120	4620	4620	4620	4620	5120	3120	3120	3120	3120	3120	3120
ПМ250-38-20	3120	380	220	1000	750	110	160	3120	3120	3120	2620	2620	2620	3120	3120	3120	3620	3620	3620	4120	4120	4120	4620	4620	4620	4620	5120	3120	3120	3120	3120	3120	3120
ПМ250-38-18	3120	380	200	1000	750	90	200	3120	3120	3120	2620	2620	2620	3120	3120	3120	3620	3620	3620	4120	4120	4120	4620	4620	4620	4620	5120	3120	3120	3120	3120	3120	3120
ПМ300-38-30	3620	380	320	1100	950	120	140	3620	3620	3620	2620	2620	2620	3120	3120	3120	3620	3620	3620	4120	4120	4120	4620	4620	4620	4620	5120	3620	3620	3620	3620	3620	3620
ПМ300-38-27	3620	380	290	1100	950	120	140	3620	3620	3620	2620	2620	2620	3120	3120	3120	3620	3620	3620	4120	4120	4120	4620	4620	4620	4620	5120	3620	3620	3620	3620	3620	3620
ПМ300-38-24	3620	380	260	1100	950	110	160	3620	3620	3620	2620	2620	2620	3120	3120	3120	3620	3620	3620	4120	4120	4120	4620	4620	4620	4620	5120	3620	3620	3620	3620	3620	3620
ПМ300-38-20	3620	380	220	1100	950	110	160	3620	3620	3620	2620	2620	2620	3120	3120	3120	3620	3620	3620	4120	4120	4120	4620	4620	4620	4620	5120	3620	3620	3620	3620	3620	3620
ПМ350-38-30	4120	380	320	950	800	120	140	4120	4120	4120	2620	2620	2620	3120	3120	3120	3620	3620	3620	4120	4120	4120	4620	4620	4620	4620	5120	4120	4120	4120	4120	4120	4120
ПМ350-38-27	4120	380	290	950	800	120	140	4120	4120	4120	2620	2620	2620	3120	3120	3120	3620	3620	3620	4120	4120	4120	4620	4620	4620	4620	5120	4120	4120	4120	4120	4120	4120
ПМ350-38-24	4120	380	260	950	800	110	160	4120	4120	4120	2620	2620	2620	3120	3120	3120	3620	3620	3620	4120	4120	4120	4620	4620	4620	4620	5120	4120	4120	4120	4120	4120	4120
ПМ350-38-20	4120	380	220	950	800	110	160	4120	4120	4120	2620	2620	2620	3120	3120	3120	3620	3620	3620	4120	4120	4120	4620	4620	4620	4620	5120	4120	4120	4120	4120	4120	4120
ПМ400-38-36	4620	380	380	1075	925	120	140	4620	4620	4620	2620	2620	2620	3120	3120	3120	3620	3620	3620	4120	4120	4120	4620	4620	4620	4620	5120	4620	4620	4620	4620	4620	4620
ПМ400-38-30	4620	380	320	1075	925	120	140	4620	4620	4620	2620	2620	2620	3120	3120	3120	3620	3620	3620	4120	4120	4120	4620	4620	4620	4620	5120	4620	4620	4620	4620	4620	4620
ПМ400-38-27	4620	380	290	1075	925	120	140	4620	4620	4620	2620	2620	2620	3120	3120	3120	3620	3620	3620	4120	4120	4120	4620	4620	4620	4620	5120	4620	4620	4620	4620	4620	4620
ПМ400-38-24	4620	380	260	1075	925	110	160	4620	4620	4620	2620	2620	2620	3120	3120	3120	3620	3620	3620	4120	4120	4120	4620	4620	4620	4620	5120	4620	4620	4620	4620	4620	4620
ПМ450-38-36	5120	380	380	960	810	120	140	5120	5120	5120	2620	2620	2620	3120	3120	3120	3620	3620	3620	4120	4120	4120	4620	4620	4620	4620	5120	5120	5120	5120	5120	5120	5120
ПМ450-38-30	5120	380	320	960	810	120	140	5120	5120	5120	2620	2620	2620	3120	3120	3120	3620	3620	3620	4120	4120	4120	4620	4620	4620	4620	5120	5120	5120	5120	5120	5120	5120
ПМ450-38-27	5120	380	290	960	810	120	140	5120	5120	5120	2620	2620	2620	3120	3120	3120	3620	3620	3620	4120	4120	4120	4620	4620	4620	4620	5120	5120	5120	5120	5120	5120	5120
ПМ450-38-24	5120	380	260	960	810	110	160	5120	5120	5120	2620	2620	2620	3120	3120	3120	3620	3620	3620	4120	4120	4120	4620	4620	4620	4620	5120	5120	5120	5120	5120	5120	5120
ПМ500-38-40	5620	380	420	1060	910	130	120	5620	5620	5620	2620	2620	2620	3120	3120	3120	3620	3620	3620	4120	4120	4120	4620	4620	4620	4620	5620	5620	5620	5620	5620	5620	5620
ПМ500-38-36	5620	380	380	1060	910	120	140	5620	5620	5620	2620	2620	2620	3120	3120	3120	3620	3620	3620	4120	4120	4120	4620	4620	4620	4620	5620	5620	5620	5620	5620	5620	5620
ПМ500-38-30	5620	380	320	1060	910	120	140	5620	5620	5620	2620	2620	2620	3120	3120	3120	3620	3620	3620	4120	4120	4120	4620	4620	4620	4620	5620	5620	56				

800-ИИ

Металлическая перемычка

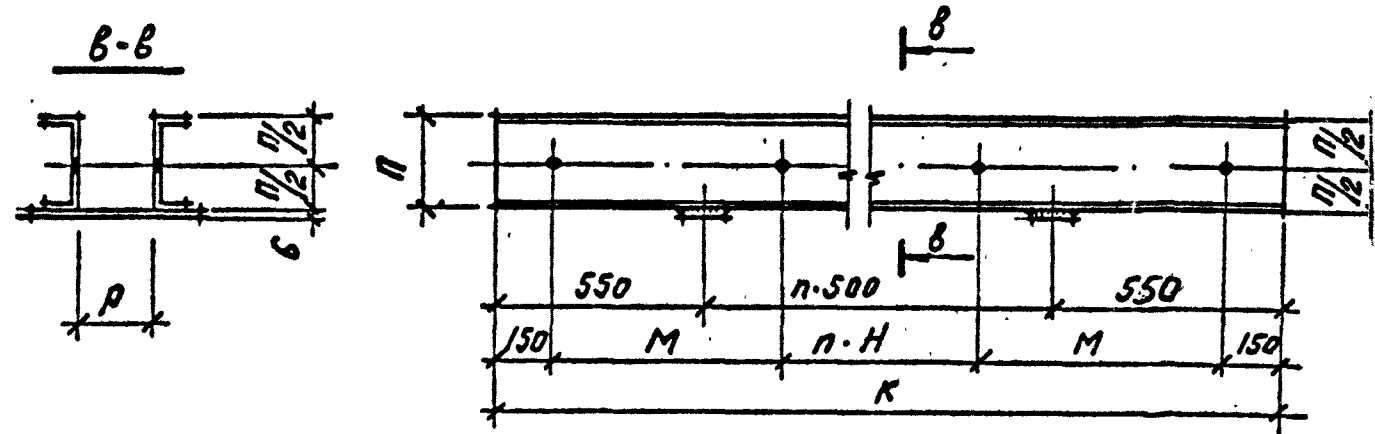


Таблица размеров.

Марка элемента	Размеры, мм					Продолжение					
	К	М	Н	П	Р	1	2	3	4	5	6
ПМ200-38-20	2600	750	800	200	160	ПМ400-38-27	4600	1075	1075	270	160
ПМ200-38-18	2600	750	800	180	200	ПМ400-38-24	4600	1075	1075	240	160
ПМ200-38-16	2600	750	800	160	200	ПМ450-38-36	5100	960	960	360	160
ПМ200-38-14	2600	750	800	140	200	ПМ450-38-30	5100	960	960	300	160
ПМ250-38-24	3100	900	1000	240	160	ПМ450-38-27	5100	960	960	270	160
ПМ250-38-22	3100	900	1000	220	160	ПМ450-38-24	5100	960	960	240	160
ПМ250-38-20	3100	900	1000	200	160	ПМ500-38-40	5600	1060	1060	400	160
ПМ250-38-18	3100	900	1000	180	200	ПМ500-38-36	5600	1060	1060	360	160
ПМ300-38-30	3600	1100	1100	300	140	ПМ500-38-30	5600	1060	1060	300	160
ПМ300-38-27	3600	1100	1100	270	140	ПМ500-38-27	5600	1060	1060	270	160
ПМ300-38-24	3600	1100	1100	240	160	ПМ550-38-40	6100	900	1000	400	160
ПМ300-38-20	3600	1100	1100	200	160	ПМ550-38-36	6100	900	1000	360	160
ПМ350-38-30	4100	950	950	300	140	ПМ550-38-30	6100	900	1000	300	160
ПМ350-38-27	4100	950	950	270	140	ПМ200-51-20	2600	750	800	200	200
ПМ350-38-24	4100	950	950	240	160	ПМ200-51-18	2600	750	800	180	300
ПМ350-38-20	4100	950	950	200	160	ПМ200-51-16	2600	750	800	160	300
ПМ400-38-36	4600	1075	1075	360	140	ПМ250-51-24	3100	900	1000	240	200
ПМ400-38-30	4600	1075	1075	300	140	ПМ250-51-22	3100	900	1000	220	200

Продолжение

1	2	3	4	5	6
ПМ250-51-20	3100	900	1000	200	290
ПМ300-51-30	3600	1100	1100	300	270
ПМ300-51-27	3600	1100	1100	270	270
ПМ300-51-24	3600	1100	1100	240	290
ПМ350-51-30	4100	950	950	300	270
ПМ350-51-27	4100	950	950	270	270
ПМ350-51-24	4100	950	950	240	290
ПМ400-51-36	4600	1075	1075	360	270
ПМ400-51-30	4600	1075	1075	300	270
ПМ400-51-27	4600	1075	1075	270	270
ПМ400-51-24	4600	1075	1075	240	290
ПМ450-51-36	5100	960	960	360	270
ПМ450-51-30	5100	960	960	300	270
ПМ450-51-27	5100	960	960	270	270
ПМ450-51-24	5100	960	960	240	290
ПМ500-51-40	5600	1060	1060	400	250
ПМ500-51-36	5600	1060	1060	360	270
ПМ500-51-30	5600	1060	1060	300	270
ПМ550-51-40	6100	900	1000	400	250
ПМ550-51-36	6100	900	1000	360	250
ПМ550-51-30	6100	900	1000	300	270
ПМ200-64-20	2600	750	800	200	420
ПМ200-64-18	2600	750	800	180	420
ПМ250-64-24	3100	900	1000	240	420
ПМ250-64-20	3100	900	1000	200	420
ПМ100-38-16	1600	450	400	160	200
ПМ120-51-18	1800	550	400	180	310

Продолжение

1	2	3	4	5	6
ПМ300-64-30	3600	1100	1100	300	400
ПМ300-64-27	3600	1100	1100	270	400
ПМ300-64-24	3600	1100	1100	240	420
ПМ350-64-30	4100	950	950	300	400
ПМ350-64-27	4100	950	950	270	400
ПМ350-64-24	4100	950	950	240	420
ПМ400-64-36	4600	1075	1075	360	400
ПМ400-64-30	4600	1075	1075	300	400
ПМ400-64-27	4600	1075	1075	270	400
ПМ450-64-36	5100	960	960	360	400
ПМ450-64-30	5100	960	960	300	400
ПМ450-64-27	5100	960	960	270	400
ПМ500-64-40	5600	1060	1060	400	380
ПМ500-64-36	5600	1060	1060	360	400
ПМ500-64-30	5600	1060	1060	300	400
ПМ500-64-27	5600	1060	1060	270	400
ПМ550-64-40	6100	900	1000	400	380
ПМ550-64-36	6100	900	1000	360	400
ПМ550-64-30	6100	900	1000	300	400
ПМ150-38-18	2100	300	600	180	200
ПМ150-38-16	2100	300	600	160	200
ПМ150-38-14	2100	300	600	140	200
ПМ120-51-14	1800	550	400	140	330
ПМ100-51-18	1600	450	400	180	330
ПМ100-51-16	1600	450	400	160	330
ПМ130-64-20	1900	500	600	200	420
ПМ120-38-14	1800	550	400	140	200
ПМ100-64-16	1600	450	400	160	460

ИИВ-008
82665
Подп. и дата
Взам. инт. ИИВ-ИИИ
Подп. и дата

ЕСК Д

ИИВ-008				Металлическая перемычка. Таблица размеров.	Лист 4	Листов 6
ИЗМ	Лист	И докум.	Подп.	Дата		
Разраб.	Гнедаш	Провер.	Халтурин			
И.контр.	Бевзенко	Н.контр.	Халтурин			

800-ИИ

- Спецификация металла на одну штуку отпр. марки.

Сталь марки СВ Ст.3 по ГОСТ 380-71 для сварных кон-ций

Отпр. марка	ИИ поз.	Профиль	Длина, мм	К-во, шт		Масса, кг			К-во марок	Примечан
				Т	Н	Идет.	Всех	Марки		
1	2	3	4	5	6	7	8	9	10	11
ПМ 200-38-20		С N20	2600	2	-	48.0	96.0	175.13		
		-6x60	380	4	-	1.10	4.40			
		-16/24x150	380	4	-	9.20	36.80			
		-10x300	380	4	-	9.00	36.0			
		Болт М16	260	4	-	0.43	1.70			
		Гайка М16	-	4	-	0.032	0.13			
		Шайба 16	-	8	-	0.013	0.10			
ПМ 200-38-18		С N18	2600	2	-	42.40	84.80	163.93		
		-6x60	380	4	-	1.10	4.40			
		-16/24x150	380	4	-	9.20	36.80			
		-10x300	380	4	-	9.00	36.0			
		Болт М16	260	4	-	0.43	1.70			
		Гайка М16	-	4	-	0.032	0.13			
		Шайба 16	-	8	-	0.013	0.10			
ПМ 200-38-16		С N16	2600	2	-	37.0	74.0	153.13		
		-6x60	380	4	-	1.10	4.40			
		-16/24x150	380	4	-	9.20	36.80			
		-10x300	380	4	-	9.00	36.0			
		Болт М16	260	4	-	0.43	1.70			
		Гайка М16	-	4	-	0.032	0.13			
		Шайба 16	-	8	-	0.013	0.10			
ПМ 200-38-14		С N14	2600	2	-	32.0	64.0	143.13		
		-6x60	380	4	-	1.10	4.40			
		-16/24x150	380	4	-	9.20	36.80			
		-10x300	380	4	-	9.00	36.0			
		Болт М16	260	4	-	0.43	1.70			
		Гайка М16	-	4	-	0.043	0.13			
		Шайба 16	-	8	-	0.013	0.10			
ПМ 250-38-24		С N24	3100	2	-	74.4	148.8	250.23		
		-6x60	380	5	-	1.10	5.50			
		-16/24x150	380	4	-	9.20	36.80			
		-16x300	380	4	-	14.30	57.20			
		Болт М16	260	4	-	0.43	1.70			
		Гайка М16	-	4	-	0.032	0.13			
		Шайба 16	-	8	-	0.013	0.10			

ЕСКД

1. Электроды тип Э42 по ГОСТ 9466-60 и ГОСТ 9467-60

Продолжение

1	2	3	4	5	6	7	8	9	10	11
ПМ 250-38-22		С N22	3100	2	-	65.10	130.2	210.43		
		-6x60	380	5	-	1.10	5.50			
		-16/24x150	380	4	-	9.20	36.80			
		-10x300	380	4	-	9.00	36.0			
		Болт М16	260	4	-	0.43	1.70			
		Гайка М16	-	4	-	0.032	0.13			
		Шайба 16	-	8	-	0.013	0.10			
ПМ 250-38-20		С N20	3100	2	-	57.0	114.0	194.23		
		-6x60	380	5	-	1.10	5.50			
		-10x300	380	4	-	9.00	36.0			
		-16/24x150	380	4	-	9.20	36.80			
		Болт М16	260	4	-	0.43	1.70			
		Гайка М16	-	4	-	0.032	0.13			
		Шайба 16	-	8	-	0.013	0.10			
ПМ 250-38-18		С N18	3100	2	-	50.5	101.0	181.23		
		-6x60	380	5	-	1.10	5.50			
		-16/24x150	380	4	-	9.20	36.80			
		-10x300	380	4	-	9.00	36.0			
		Болт М16	260	4	-	0.43	1.70			
		Гайка М16	-	4	-	0.032	0.13			
		Шайба 16	-	8	-	0.013	0.10			
ПМ 300-38-30		С N30	3600	2	-	114.5	229.0	333.55		
		-6x60	380	6	-	1.10	6.60			
		-16/24x150	380	4	-	9.20	36.80			
		-16x300	380	4	-	14.30	57.20			
		Болт М24	200	4	-	0.81	3.24			
		Гайка М24	-	4	-	0.11	0.44			
		Шайба 24	-	8	-	0.034	0.27			
ПМ 300-38-27		С N27	3600	2	-	100.0	200.0	304.55		
		-6x60	380	6	-	1.10	6.60			
		-16/24x150	380	4	-	9.20	36.80			
		-16x300	380	4	-	14.30	57.20			
		Болт М24	200	4	-	0.81	3.24			
		Гайка М24	-	4	-	0.11	0.44			
		Шайба 24	-	8	-	0.034	0.27			

ИИ-008

Изм. лист	Надокум.	Подп.	Дата	Спецификация металла на одну марку.	Лист - 5	Листов - 12
Разраб.	Гнедаш	Халтурин				
Провер.	Халтурин					
И.к.отд.	Бевзенко					
И.контр.	Халтурин					

81955

ИИ.Н.подл. 81955
 Подп. и дата
 ИИ.Н.Дубл.
 ИИ.Н.
 ИИ.Н.
 Подп. и дата

800-ИИ

Спецификация металла на одну штуку отпр. марки

Сталь марки : Вст.ЗПС,ГОСТ 380-71 для сварных кон-ций

Отпр. Марка	№№ поз.	Профиль	Длина, мм	К-во, шт		Масса, кг			К-во мар.	Примеч.	
				г	н	1дет.	Всех	Марки			
1	2	3	4	5	6	7	8	9	10	11	
ПМ450-38-36	A	СН36	5100	2	-	214.0	428.0	537.83			
	Б	-6x60	380	9	-	1.10	9.90				
	В	-16/24x150	380	4	-	9.20	36.80				
	Е	-16x300	380	4	-	14.30	57.20				
	Ж	Болт М24	180	6	-	0.81	4.86				ГОСТ 7798-62
	Ф	Шайба 24	-	12	-	0.034	0.41				ГОСТ 5915-62 ГОСТ 6957-54*
ПМ450-38-30	A	СН30	5100	2	-	162.0	324.0	433.83			
	Б	-6x60	380	9	-	1.10	9.90				
	В	-16/24x150	380	4	-	9.20	36.80				
	Е	-16x300	380	4	-	14.30	57.20				
	Ж	Болт М24	180	6	-	0.81	4.86				ГОСТ 7798-62
	Ф	Шайба 24	-	12	-	0.034	0.41				ГОСТ 5915-62 ГОСТ 6957-54*
ПМ450-38-27	A	СН27	5100	2	-	141.30	282.6	392.43			
	Б	-6x60	380	9	-	1.10	9.90				
	В	-16/24x150	380	4	-	9.20	36.80				
	Е	-16x150	380	4	-	14.30	57.20				
	Ж	Болт М24	180	6	-	0.81	4.86				ГОСТ 7798-62
	Ф	Шайба 24	-	12	-	0.034	0.41				ГОСТ 5915-62 ГОСТ 6957-54*
ПМ450-38-24	A	СН24	5100	2	-	122.4	244.8	351.10			
	Б	-6x60	380	9	-	1.10	9.90				
	В	-16/24x150	380	4	-	9.20	36.80				
	Е	-16x300	380	4	-	14.30	57.20				
	Л	Болт М16	200	6	-	0.34	2.04				ГОСТ 7798-62
	Ф	Шайба 16	-	12	-	0.013	0.17				ГОСТ 5915-62 ГОСТ 6957-54*
ПМ500-38-40	A	СН40	5600	2	-	270.0	540.0	650.09			
	Б	-6x60	380	10	-	1.10	11.0				
	В	-16/24x150	380	4	-	9.20	36.80				
	Е	-16x300	380	4	-	14.30	57.20				
	К	Болт М24	160	6	-	0.67	4.02				ГОСТ 7798-62
	Ф	Шайба 24	-	12	-	0.034	0.41				ГОСТ 5915-62 ГОСТ 6957-54*

Продолжение

1	2	3	4	5	6	7	8	9	10	11	
ПМ500-38-36	A	СН36	5600	2	-	235.0	470.0	580.51			
	Б	-6x60	380	10	-	1.10	11.0				
	В	-16/24x150	380	4	-	9.20	36.80				
	Е	-16x300	380	4	-	14.30	57.20				
	Ж	Болт М24	180	6	-	0.74	4.44				ГОСТ 7798-62
	Ф	Шайба 24	-	12	-	0.034	0.41				ГОСТ 5915-62 ГОСТ 6957-54*
ПМ500-38-30	A	СН30	5600	2	-	178.0	356.0	466.51			
	Б	-6x60	380	10	-	1.10	11.0				
	В	-16/24x150	380	4	-	9.20	36.80				
	Е	-16x300	380	4	-	14.30	57.20				
	Ж	Болт М24	180	6	-	0.74	4.44				ГОСТ 7798-62
	Ф	Шайба 24	-	12	-	0.034	0.41				ГОСТ 5915-62 ГОСТ 6957-54*
ПМ500-38-27	A	СН27	5600	2	-	155.0	310.0	420.51			
	Б	-6x60	380	10	-	1.10	11.0				
	В	-16/24x150	380	4	-	9.20	36.80				
	Е	-16x300	380	4	-	14.30	57.2				
	Ж	Болт М24	180	6	-	0.74	4.44				ГОСТ 7798-62
	Ф	Шайба 24	-	12	-	0.034	0.41				ГОСТ 5915-62 ГОСТ 6957-54*
ПМ500-38-40	A	СН40	6100	2	-	295.0	590.0	702.04			
	Б	-6x60	380	11	-	1.10	12.10				
	В	-16/24x150	380	4	-	9.20	36.80				
	Е	-16x300	380	4	-	14.30	57.20				
	К	Болт М24	160	7	-	0.67	4.69				ГОСТ 7798-62
	Ф	Шайба 24	-	14	-	0.034	0.48				ГОСТ 5915-62 ГОСТ 6957-54*
ПМ550-38-36	A	СН36	6100	2	-	256.0	512.0	624.53			
	Б	-6x60	380	11	-	1.10	12.10				
	В	-16/24x150	380	4	-	9.20	36.80				
	Е	-16x300	380	4	-	14.30	57.20				
	Ж	Болт М24	180	7	-	0.74	5.18				ГОСТ 7798-62
	Ф	Шайба 24	-	14	-	0.034	0.48				ГОСТ 5915-62 ГОСТ 6957-54*

Име. и подл. 82668
Зам. и вв. ИИ.И.И.И.
Подп. и дата

1. Электроды типа Э42 по ГОСТ 9466-60 и ГОСТ 9467-60.

ЕОНД

ИИ-008

Изм.	Лист	И.И.И.И.	Подп.	Дата	Спецификация металла на одну отправочную марку.	Лист	Масса	Масшт.
Разраб.	Гнедеш	Халтурин	Халтурин			Лист-7		
Провер.	Халтурин	Халтурин	Халтурин					
И-к отд.	Бевзенко	Халтурин	Халтурин					
И.контр.	Халтурин	Халтурин	Халтурин					

82668

800-ИИ

Спецификация металла на одну штуку отпр. марки

Сталь марки ВСт.Зпс5, ГОСТ 380-71 для сварных конструкций

Отпр. Марка	ИИ поз.	Профиль	Длина, мм	К-во, шт		Масса, кг			К-во мар.	Примеч.
				г	н	дет.	всех	марки		
1	2	3	4	5	6	7	8	9	10	11
ПМ550-38-30	А	СН30	6100	2	-	194.0	388.0	500.53		
	Б	-6x60	380	11	-	1.10	12.1			
	В	-16/24x150	380	4	-	9.20	36.80			
	Е	-16x300	380	4	-	14.30	57.20			
	Ж	Болт М24	180	7	-	0.74	5.18			ГОСТ 7798-62
	З	Гайка М24	-	7	-	0.11	0.77			ГОСТ 5915-62
	Ф	Шайба 24	-	14	-	0.034	0.48		ГОСТ 6957-54*	
ПМ200-51-20	А	СН20	2600	2	-	48.0	96.0	226.43		
	Б	-6x60	510	4	-	1.40	5.60			
	Г	-16/24x150	500	4	-	11.8	47.20			
	Е	-16x300	500	4	-	18.80	75.20			
	Н	Болт М16	330	4	-	0.550	2.20			ИИ-008, л. 2
	Т	Гайка М16	-	4	-	0.032	0.130			ГОСТ 5915-62
	Х	Шайба 16	-	8	-	0.013	0.10		ГОСТ 6957-54*	
ПМ200-51-18	А	СН18	2600	2	-	42.40	84.80	187.47		
	Б	-6x60	500	4	-	1.40	5.60			
	Г	-16/24x150	500	4	-	11.80	47.20			
	Е	-10x300	500	4	-	11.80	47.20			
	Н	Болт М16	330	4	-	0.61	2.44			ИИ-008, л. 2
	Т	Гайка М16	-	4	-	0.032	0.13			ГОСТ 5915-62
	Х	Шайба 16	-	8	-	0.013	0.10		ГОСТ 6957-54*	
ПМ200-51-16	А	СН16	2600	2	-	37.0	74.0	176.67		
	Б	-6x60	500	4	-	1.40	5.60			
	Г	-16/24x150	500	4	-	11.80	47.2			
	Е	-10x300	500	4	-	11.80	47.20			
	Н	Болт М16	330	4	-	0.61	2.44			ИИ-008, л. 2
	Т	Гайка М16	-	4	-	0.032	0.13			ГОСТ 5915-62
	Х	Шайба 16	-	8	-	0.013	0.10		ГОСТ 6957-54*	
ПМ250-51-24	А	СН24	3100	2	-	74.40	148.80	280.63		
	Б	-6x60	500	5	-	1.40	7.00			
	Г	-16/24x150	500	4	-	11.80	47.20			
	Е	-16x300	500	4	-	18.80	75.20			
	Н	Болт М16	330	4	-	0.55	2.20			ИИ-008, л. 2
	Т	Гайка М16	-	4	-	0.032	0.130			ГОСТ 5915-62
	Х	Шайба 16	-	8	-	0.013	0.10		ГОСТ 6957-54*	

Продолжение

1	2	3	4	5	6	7	8	9	10	11
ПМ250-51-22	А	СН22	3100	2	-	65.10	130.2	234.03		
	Б	-6x60	500	5	-	1.40	7.00			
	Г	-16/24x150	500	4	-	11.80	47.20			
	Е	-10x300	500	4	-	11.80	47.20			
	Н	Болт М16	330	4	-	0.55	2.20			ИИ-008, л. 2
	Т	Гайка М16	-	4	-	0.032	0.13			ГОСТ 5915-62
	Х	Шайба 16	-	8	-	0.013	0.10		ГОСТ 6957-54*	
ПМ250-51-20	А	СН20	3100	2	-	57.0	114.0	217.83		
	Б	-6x60	500	5	-	1.40	7.00			
	Г	-16/24x150	500	4	-	11.80	47.20			
	Е	-10x300	500	4	-	11.80	47.20			
	Н	Болт М16	330	4	-	0.55	2.20			ИИ-008, л. 2
	Т	Гайка М16	-	4	-	0.032	0.13			ГОСТ 5915-62
	Х	Шайба 16	-	8	-	0.013	0.10		ГОСТ 6957-54*	
ПМ300-51-30	А	СН30	3600	2	-	114.5	229.0	364.91		
	Б	-6x60	500	6	-	1.40	8.40			
	Г	-16/24x150	500	4	-	11.80	47.20			
	Е	-16x300	500	4	-	18.80	75.20			
	М	Болт М24	310	4	-	1.10	4.40			ИИ-008, л. 2
	С	Гайка М24	-	4	-	0.11	0.44			ГОСТ 5915-62
	Ф	Шайба 24	-	8	-	0.034	0.27		ГОСТ 6957-54*	
ПМ300-51-27	А	СН27	3600	2	-	100.0	200.0	335.91		
	Б	-6x60	500	6	-	1.40	8.40			
	Г	-16/24x150	500	4	-	11.80	47.20			
	Е	-16x300	500	4	-	18.80	75.20			
	М	Болт М24	310	4	-	1.10	4.40			ИИ-008, л. 2
	С	Гайка М24	-	4	-	0.11	0.44			ГОСТ 5915-62
	Ф	Шайба 24	-	8	-	0.034	0.27		ГОСТ 6957-54*	
ПМ300-51-24	А	СН24	3600	2	-	86.40	172.80	306.03		
	Б	-6x60	500	6	-	1.40	8.40			
	Г	-16/24x150	500	4	-	11.80	47.20			
	Е	-16x300	500	4	-	18.80	75.20			
	Н	Болт М16	330	4	-	0.55	2.20			ИИ-008, л. 2
	Т	Гайка М16	-	4	-	0.032	0.13			ГОСТ 5915-62
	Х	Шайба 16	-	8	-	0.013	0.10		ГОСТ 6957-54*	

ИИ.И.подл. Подп. и дата 82669

1. Электробы 342 по ГОСТ 9466-60 и ГОСТ 9467-60.

ЕСНД

ИИ-008	Спецификация металла на одну отпр. марку.		лист 8	лист 8-12
Изм. лист	И.И.И.И.	Подп. Дата		
Разраб.	Гнедов	И.И.И.И.		
Провер.	Халтурин	И.И.И.И.		
И.к.отд.	Бевзенко	И.И.И.И.		
И.контр.	Халтурин	И.И.И.И.		

82669

800-ИИ

Спецификация металла на одну штуку отпр. марки

Сталь марки Вст.ЗПС, ГОСТ 380-71 для сварных соединений

Отпр. Марка	№ поз.	Профиль	Длина, мм	К-во, шт		Масса, кг			К-во мар.	Примеч.
				г	н	дет.	всех	марки		
1	2	3	4	5	6	7	8	9	10	11
ПМ350-51-30	A	С N 30	4100	2	-	130.4	260.8	399.39		
	B	-6x60	500	7	-	1.40	9.80			
	Г	-16/24x150	500	4	-	11.80	47.20			
	Е	-16x300	500	4	-	18.80	75.20			
	М	Болт М24	310	5	-	1.10	5.50			
	С	Гайка М24	-	5	-	0.11	0.55			
	Ф	Шайба 24	-	10	-	0.034	0.34			
ПМ350-51-27	A	С N 27	4100	2	-	113.6	227.2	365.79		
	B	-6x60	500	7	-	1.40	9.80			
	Г	-16/24x150	500	4	-	11.80	47.20			
	Е	-16x300	500	4	-	18.80	75.20			
	М	Болт М24	310	5	-	1.10	5.50			
	С	Гайка М24	-	5	-	0.11	0.55			
	Ф	Шайба 24	-	10	-	0.034	0.34			
ПМ350-51-24	A	С N 24	4100	2	-	98.40	196.8	332.04		
	B	-6x60	500	7	-	1.40	9.80			
	Г	-16/24x150	500	4	-	11.80	47.20			
	Е	-16x300	500	4	-	18.80	75.20			
	Н	Болт М16	330	5	-	0.55	2.75			
	Т	Гайка М16	-	5	-	0.032	0.16			
	Х	Шайба 16	-	10	-	0.013	0.13			
ПМ400-51-36	A	С N 36	4600	2	-	192.7	385.4	525.39		
	B	-6x60	500	8	-	1.40	11.20			
	Г	-16/24x150	500	4	-	11.80	47.20			
	Е	-16x300	500	4	-	18.80	75.20			
	М	Болт М24	310	5	-	1.10	5.50			
	С	Гайка М24	-	5	-	0.11	0.55			
	Ф	Шайба 24	-	10	-	0.034	0.34			
ПМ400-51-30	A	С N 30	4600	2	-	196.3	392.6	432.59		
	B	-6x60	500	8	-	1.40	11.20			
	Г	-16/24x150	500	4	-	11.80	47.20			
	Е	-16x300	500	4	-	18.80	75.20			
	М	Болт М24	310	5	-	1.10	5.50			
	С	Гайка М24	-	5	-	0.11	0.55			
	Ф	Шайба 24	-	10	-	0.034	0.34			

ИИ-008, ГОСТ 5915, ГОСТ 6957

Продолжение

1	2	3	4	5	6	7	8	9	10	11
ПМ400-51-27	A	С N 27	4600	2	-	127.4	254.8	394.79		
	B	-6x60	500	8	-	1.40	11.20			
	Г	-16/24x150	500	4	-	11.80	47.20			
	Е	-16x300	500	4	-	18.80	75.20			
	М	Болт М24	310	5	-	1.10	5.50			
	С	Гайка М24	-	5	-	0.11	0.55			
	Ф	Шайба 24	-	10	-	0.034	0.34			
ПМ400-51-24	A	С N 24	4600	2	-	110.4	220.8	357.44		
	B	-6x60	500	8	-	1.40	11.20			
	Г	-16/24x150	500	4	-	11.80	47.20			
	Е	-16x300	500	4	-	18.80	75.20			
	Н	Болт М16	330	5	-	0.55	2.75			
	Т	Гайка М16	-	5	-	0.032	0.16			
	Х	Шайба 16	-	10	-	0.013	0.13			
ПМ450-51-36	A	С N 36	5100	2	-	214.0	428.0	570.67		
	B	-6x60	500	9	-	1.40	12.60			
	Г	-16/24x150	500	4	-	11.80	47.20			
	Е	-16x300	500	4	-	18.80	75.20			
	М	Болт М24	310	6	-	1.10	6.60			
	С	Гайка М24	-	6	-	0.11	0.66			
	Ф	Шайба 24	-	12	-	0.034	0.41			
ПМ450-51-30	A	С N 30	5100	2	-	162.0	324.0	466.67		
	B	-6x60	500	9	-	1.40	12.60			
	Г	-16/24x150	500	4	-	11.80	47.20			
	Е	-16x300	500	4	-	18.8	75.20			
	М	Болт М24	310	6	-	1.10	6.60			
	С	Гайка М24	-	6	-	0.11	0.66			
	Ф	Шайба 24	-	12	-	0.034	0.41			
ПМ450-51-27	A	С N 27	5100	2	-	141.3	282.6	425.27		
	B	-6x60	500	9	-	1.40	12.60			
	Г	-16/24x150	500	4	-	11.80	47.20			
	Е	-16x300	500	4	-	18.80	75.20			
	М	Болт М24	310	6	-	1.10	6.60			
	С	Гайка М24	-	6	-	0.11	0.66			
	Ф	Шайба 24	-	12	-	0.034	0.41			

ИИ-008

Изм.	Лист	Надк.ум.	Подп.	Дата	Спецификация металла на одну отпр. марку.	Лист 9	Лист 12
Разраб.	Гнедеш	Халтурин	Халтурин				
Провер.	Халтурин	Халтурин	Халтурин				
И-контр.	Бевзенко	Халтурин	Халтурин				

82670

1. Электроды типа Э42 по ГОСТ 9466-60 и ГОСТ 9467-60.

ИИ-008, ГОСТ 5915, ГОСТ 6957

ИИ-008, ГОСТ 5915, ГОСТ 6957

ИЗВ. И ПОБЛ. ПОДП. И ДИТА ВЗАН. И ВБ. И ИНВ. И ДУБЛ. ПОДП. И ДИТА
 94731
 6/11-74

СПЕЦИФИКАЦИЯ МЕТАЛЛА НА ОДНУ ШТУКУ ОМПР МАРКИ										
СТАЛЬ МАРКИ В. Ст. 3 п. 5, ГОСТ 880-71 ДЛЯ СВАРНЫХ КОНСТРУКЦИЙ										
ОМПР МАРКА	ИН ЮЗ	ПРОФИЛЬ	ДЛИНА, ММ	К-ВО ШТУК		МАССА, КГ				ПРИМЕЧАНИЕ
				Т	И	1 ШТУК	ВСЕХ	МАРКИ	МАРОК	
1	2	3	4	5	6	7	8	9	10	11
ПМ 150-38-18		С 18	2100	2		34.2	68.4			
		- 6x60	380	4		1.10	4.40			
		- 16/24 x 150	380	4		9.20	36.80	126.33		
		- 10 x 300	380	4		9.00	36.00			
		БОЛТ М16	260	4		0.43	1.70			ГОСТ 7798-62
		ГАЙКА М16		4		0.032	0.13			ГОСТ 5915-62
		ШАЙБА 16		8		0.013	0.10			ГОСТ 6957-54*
ПМ 150-38-16		С 16	2100	2		28.8	57.6			
		- 6x60	380	4		1.10	4.40			
		- 16/24 x 150	380	4		9.20	36.80	138.73		
		- 10 x 300	380	4		9.00	36.00			
		БОЛТ М16	260	4		0.43	1.70			ГОСТ 7798-62
		ГАЙКА М16		4		0.032	0.13			ГОСТ 5915-62
		ШАЙБА 16		8		0.013	0.10			ГОСТ 6957-54*
ПМ 150-38-14		С 14	2100	2		25.8	51.6			
		- 6x60	380	4		1.10	4.40			
		- 16/24 x 150	380	4		9.20	36.8	151.73		
		- 10 x 300	380	4		9.00	36.00			
		БОЛТ М16	260	4		0.43	1.70			ГОСТ 7798-62
		ГАЙКА М16		4		0.032	0.13			ГОСТ 5915-62
		ШАЙБА 16		8		0.013	0.10			ГОСТ 6957-54*
ПМ 120-57-14		С 14	1800	2		22.20	44.40			
		- 6x60	500	2		1.40	2.80			
		- 16/24 x 150	500	4		11.80	47.20	144.27		
		- 10 x 300	500	4		11.80	47.20			
		БОЛТ М16	330	4		0.61	2.44			
		ГАЙКА М16		4		0.032	0.13			
		ШАЙБА 16		8		0.013	0.10			
ПМ 100-51-18		С 18	1600	2		26.10	52.20			
		- 6x60	500	4		1.40	5.60			
		- 16/24 x 150	500	4		11.80	47.20	154.87		
		- 10 x 300	500	4		11.80	47.20			
		БОЛТ М16	330	4		0.61	2.44			ГОСТ 7798-62
		ГАЙКА М16		4		0.032	0.13			ГОСТ 5915-62
		ШАЙБА 16		8		0.013	0.10			ГОСТ 6957-54*

ЭЛЕКТРОДЫ ПО ГОСТ 9466-60 И ГОСТ 9467-60

ЕОД

ПРОДОЛЖЕНИЕ

1	2	3	4	5	6	7	8	9	10	11
ПМ 100-51-16		С 16	1600	2		22.72	45.44			
		- 6x60	500	4		1.40	5.60			
		- 16/24 x 150	500	4		11.80	47.20	148.11		
		- 10 x 300	500	4		11.80	47.20			
		БОЛТ М16	330	4		0.61	2.44			ГОСТ 7798-62
		ГАЙКА М16		4		0.032	0.13			ГОСТ 5915-62
		ШАЙБА 16		8		0.013	0.10			ГОСТ 6957-54*
ПМ 100-38-16		С 16	1600	2		22.72	45.44			
		- 6x60	380	2		1.40	2.80			
		- 16/24 x 150	380	4		11.80	47.20	144.57		
		- 10 x 300	380	4		11.80	47.20			
		БОЛТ М16	260	4		0.43	1.70			ГОСТ 7798-62
		ГАЙКА М16		4		0.032	0.13			ГОСТ 5915-62
		ШАЙБА 16		8		0.013	0.10			ГОСТ 6957-54*
ПМ 130-6У-20		С 20	1900	2		35.0	70.0			
		- 6x60	640	2		1.80	3.60			
		- 16/24 x 150	640	4		15.10	60.40	197.71		
		- 10 x 300	640	4		15.10	60.40			
		БОЛТ М16	460	4		0.77	3.08			ИИ-008, л. 2
		ГАЙКА М16		4		0.032	0.13			ГОСТ 5915-62
		ШАЙБА 16		8		0.013	0.10			ГОСТ 6957-54*
ПМ 120-38-14		С 14	1800	2		22.2	44.4			
		- 6x60	380	2		1.4	2.8			
		- 16/24 x 150	380	4		11.80	47.20			
		- 10 x 300	380	4		11.80	47.20			
		БОЛТ М16	260	4		0.43	1.70			ИИ-08, л. 2
		ГАЙКА М16		4		0.032	0.13			ГОСТ 5915-62
		ШАЙБА 16		8		0.013	0.10			ГОСТ 6957-54*
ПМ 100-6У-16		С 16	1600	2		22.72	45.44			
		- 6x60	640	2		1.80	3.60			
		- 16/24 x 150	640	4		15.10	60.40	173.15		
		- 10 x 300	640	4		15.10	60.40			
		БОЛТ М16	440	4		0.77	3.08			ГОСТ 7798-62
		ГАЙКА М16		4		0.032	0.13			ГОСТ 5915-62
		ШАЙБА 16		8		0.013	0.10			ГОСТ 6957-54*

ИИ-008

ИЗМ	ЛИСТ	И ДОКУМ.	ПОДП.	ДАТА	СПЕЦИФИКАЦИЯ МЕТАЛЛА НА ОДНУ ОМПР. МАРКУ	ЛИСТЕР	МАССА	МАССА/ПОВ
ГАЗГАН	ХОДЫРГЕВ	ХАЛТУРИН						
ПРОБЕР.	ХАЛТУРИН							
И. КОПА	БЕВЗЕНКО							
И. ЮНПР.	ХАЛТУРИН							
						ЛИСТ 13	ЛИСТОВ	

94731