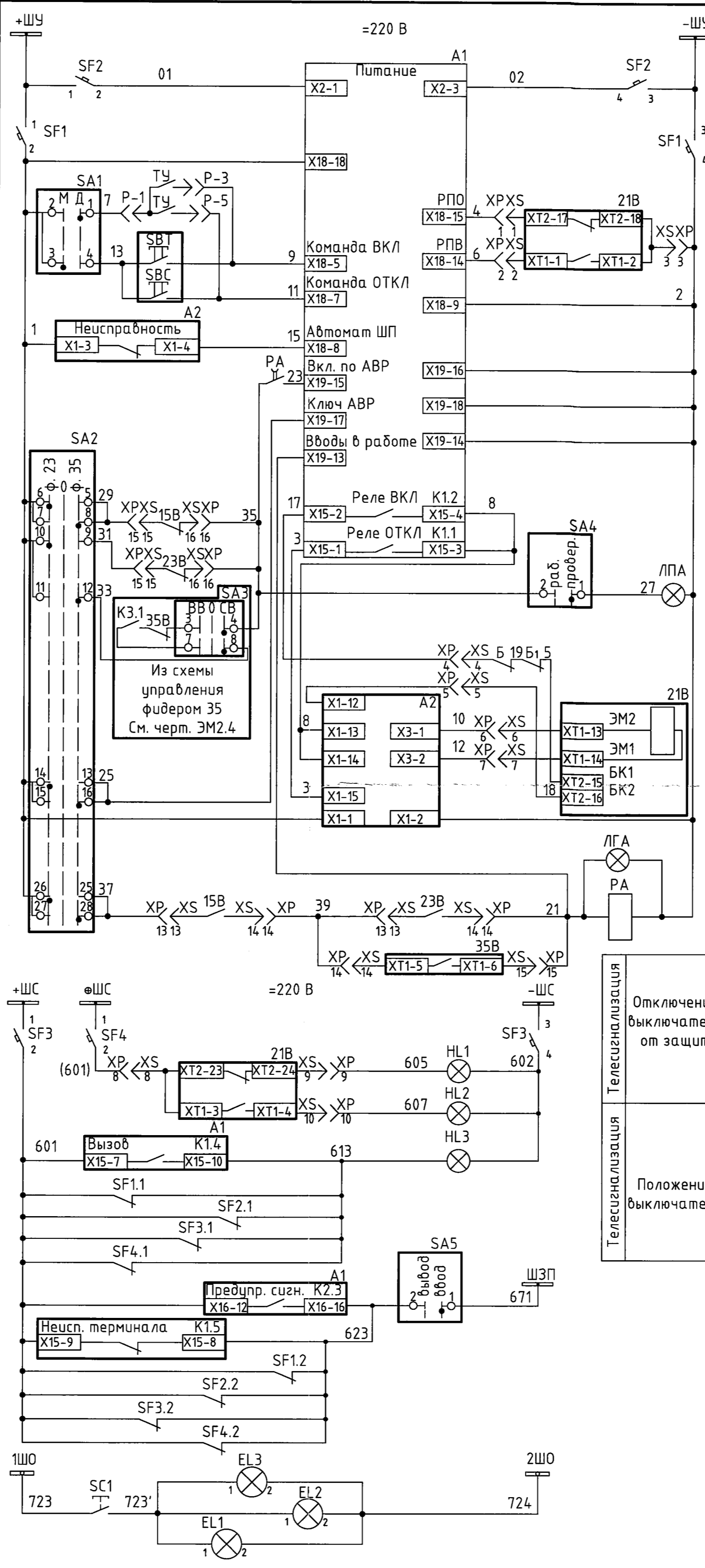
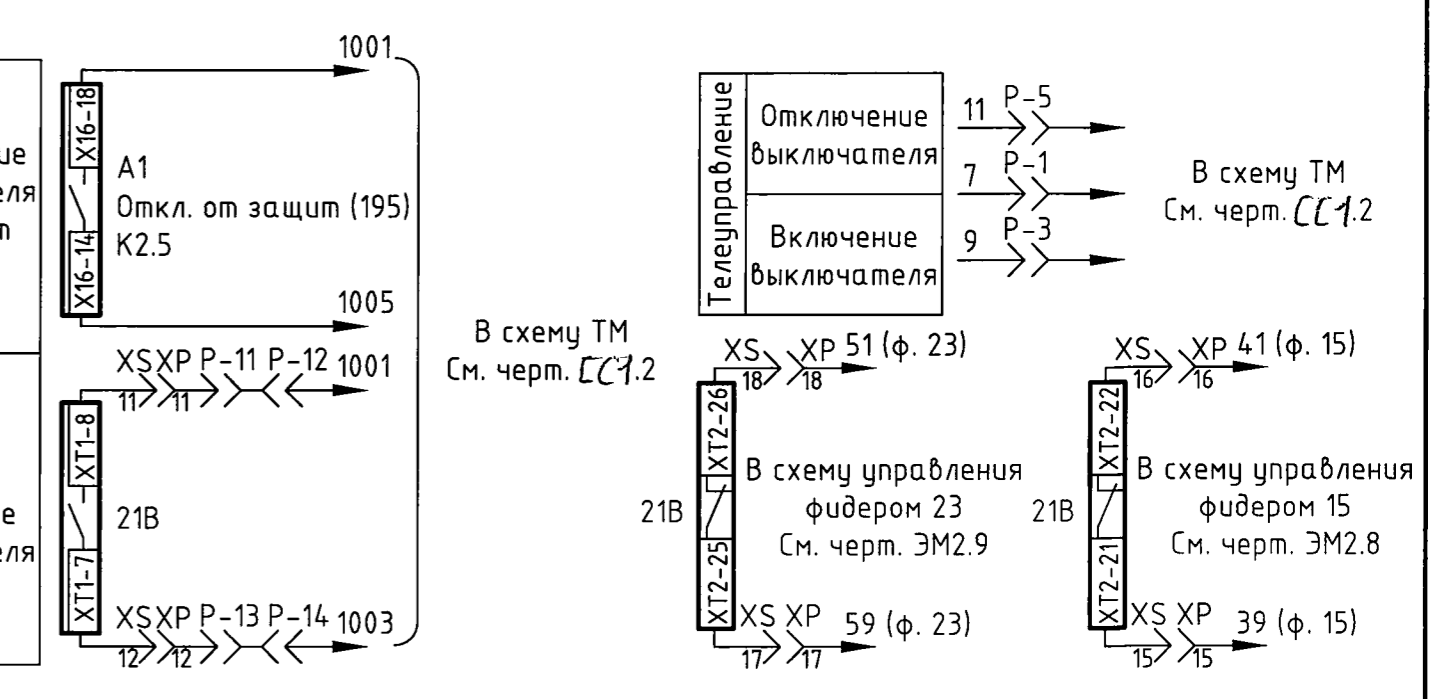


Шинки цепей управления
Цепи питания ТОР
Авт. выключатель цепей управления
Включение дистанционно
Отключение дистанционно
Включение местное
Отключение местное
Неисправность блока БУ/ТЕР_СМ
Включение по АВР
Ключ АВР
Вводы в работу
Включение по АВР от выключателей КЛ с ТЭЦ
Накладка для проверки АВР
Включение по АВР от выключателя КЛ с ГПП
Контакт блокировки
Блок управления БУ/ТЕР_СМ и привод вакуумного выключателя
Лампа готовности АВР
Реле однократного действия АВР
Шинки цепей сигнализации
Автоматические выключатели цепей сигнализации
Лампа положения "Отключено"
Лампа положения "Включено"
Лампа "Автомат отключен"
"Блиinker не поднят"
"Исчезновение оперативного тока"
Звуковая предупредительная сигнализация
Шинки освещения
Цепи освещения



Поз. обозначение	Наименование	Кол.	Примечание
21В	Выключатель вакуумный ВВ/TEL-6-20/1000А	1	тележка ВВ
ТАА, ТАС	Трансформатор тока ТПЛ-10 0,5/10Р-600/5	2	каб. отсек
A1	Устройство защиты и автоматики секционного выключателя ТОР 200 С 22	1	рел.отсек
A2	Блок управления вакуумным выключателем БУ/ТЕР_СМ_16_1	1	рел.отсек
SA1	Переключатель OptiSwitch 4G10-54-U-R014	1	рел.отсек
SA2	Переключатель OptiSwitch 4G10-78-U-R014	1	рел.отсек
SA3	Переключатель OptiSwitch 4G10-52-U-R014	1	фидер 35
SA4	Переключатель OptiSwitch 4G10-90-U-R014	2	рел.отсек
SA5	Переключатель OptiSwitch 4G10-90-U-R014	1	рел.отсек
SC1	Переключатель поворотный NEF30-TRas-X	1	рел.отсек
SF1-SF3, SF5	Автоматический выключатель, In=3А С60H-DC 2Р 3А С	4	рел.отсек
SF4	Автоматический выключатель, In=3А С60H-DC 1Р 3А С	1	рел.отсек
SF1.1-SF4.2	Блок-контакт состояния для С60/ID	8	рел.отсек
SF6, SF7	Автоматический выключатель iC60H В 3А 3Р	2	рел.отсек
HL3, ЛГА, ЛПА	Арматура светосигнальная СКЛ-11-А-Б-2-220	3	рел.отсек
HL2	Арматура светосигнальная СКЛ-11-А-К-2-220	1	рел.отсек
HL1	Арматура светосигнальная СКЛ-11-А-Л-2-220	1	рел.отсек
EL1, EL2, EL3	Светильник светодиодный низковольтный ЛЕДСВЕТ ПС-6-36	3	отсеки вв. каб. рел.
SBC	Кнопка NEF30-KzX зеленая	1	рел.отсек
SBT	Кнопка NEF30-KcX красная	1	рел.отсек
РА	Реле промежуточное РП-252	1	рел.отсек
XS-XP	Разъем между тележкой и релейным отсеком HARTING	1	рел.отсек
КБ	Кнопка блокировки КУ-2	1	тележка ВВ
3-Р	Электромагнитный замок секционного разъединителя	1	фидер 19
3-Т	Электромагнитный замок секционного выключателя	1	тележка ВВ



1. Общие данные см. черт. 2085-104-0-ЭМ2.1.

2085-104-0-ЭМ2.6			
ООО "ГалоПолимер Кирово-Чепецк"			
Изм.	Кол.уч.	Лист	№ док.
Разраб.	Седых	1	07.05.20
Проб.	Ожегов	1	11.09.20
Нач.отд.	Масленников	1	10.09.20
Нач.УПР	Орлов	1	10.09.20
Н. контр.	Ковальцова	1	10.09.20
Утв.	Шибанов	1	11.09.20
Перевод электроснабжения ПС-11 кВ с ТЭЦ-3 на ГПП. РЗУА		Страница	Лист
		Р	1
Схема электрическая принципиальная управления фидером 21 на ПС-11		УПР ГалоПолимер Кирово-Чепецк	