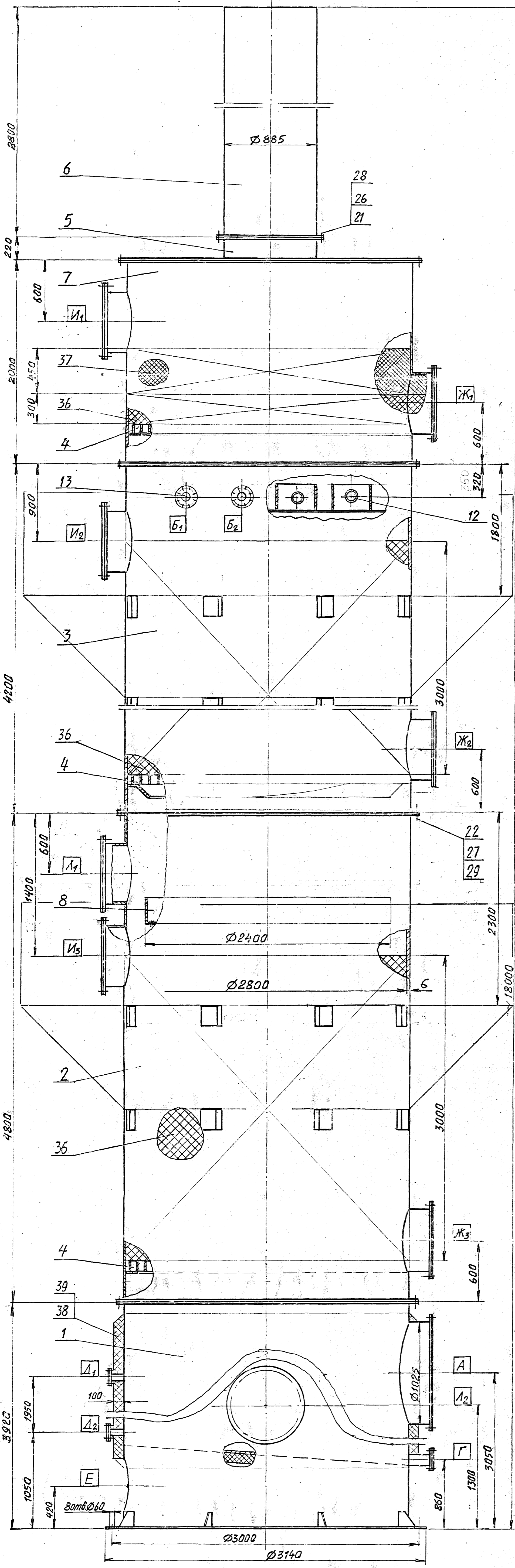
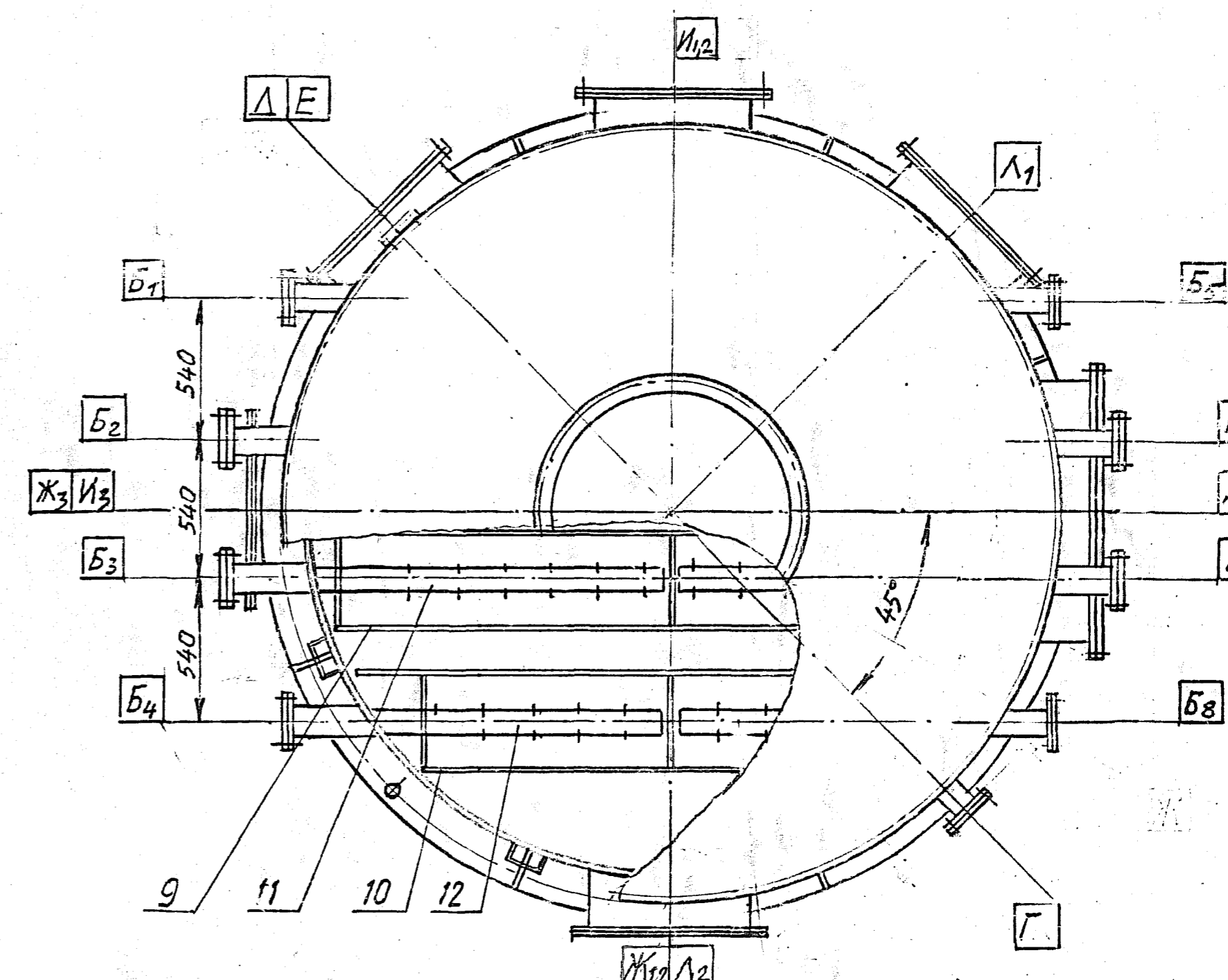


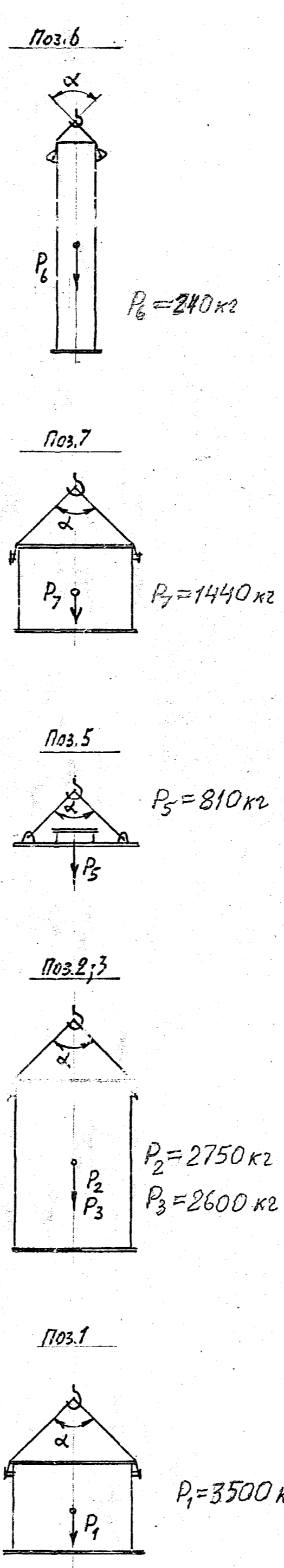
К006.0392.00.000СБ



Объем	Назначение	Кол.	ДххС, мм	Примеч
А	Вход газа	1	1025х4	
Б	Вход жидкости	8	108х4	Ø88х6
В	Выход газа	1	885х4	
Г	Выход жидкости	1	219х8	Р, 1МПа
Д	Уровнемер	2	57х3	Р, 1МПа
Е	Лаз	1	Ø600	
Ж	Выгрузка насадки	3	Д, 600	
И	Загрузка насадки	3	Д, 600	
Л	Лаз	2	Д, 600	



Схемы строповки  
Угол не более 30°



Техническая характеристика

1. Давление рабочее атмосферное  
расчетное, мм вод.ст. 200
2. Температура воздуха на входе, °С 5...40
3. Расход воздуха, м³/час 19100
4. Расход орошения, м³/час 120
5. Сопротивление, мм вод.ст. 180
6. Место установки открытая площадка
7. Теплоизоляция минвата черта
8. Материал полиизобутилен ПСГ в два слоя; сталь СтЗсп4  
Гуммировка - резина 829 в два слоя по пробою полуэбонита ГХ-52
9. Труба рассеивающая фторопласт-4
10. Насадка: кольца фторопластовые 50х50х5 мм, кг 15750  
Отбойник: кольца фторопластовые 30х30х2,5 мм, кг 1040  
кольца фторопластовые 50х50х5 мм, кг 1100
11. Группа аппарата по ОСТ26-291-94 5а

Технические требования

1. Скруббер изготовить в соответствии с требованиями ОСТ26-291-94 и СТ1044-48-86.
2. Объем контроля сварных швов 43д или радиационным методом - 25% длины шва.
3. Решетки поз.4 и тарелку поз.8 защитить двумя слоями резины 829 толщиной 1,5 мм каждый по подслою полуэбонита толщиной 1,5 мм ТУ38.105-1082-86.
4. Наружную поверхность покрыть грунтовкой ГФ-021 ГОСТ 25129-82.
5. Царгу поз.1 теплоизолировать матами минераловатными толщиной 100 мм. Схема расположения деталей для крепления изоляции - по черт. К90.1735.
6. Схему расположения площадок для обслуживания см. лист 2.
7. Все размеры справочные.
8. Диаметр скруббера, материал и количество насадки приняты согласно документу № 412-28-239 от 05.06.97 г. РИЦ. Прикладная химия.
9. При разметке болтовых отверстий на фланцах Д, 2800 мм обеспечить возможность взаимного поворота царг относительно их оси. Для разметки болтовых отверстий составлена таблица теоретических длин хорд между отверстиями К006.0392.00.000Т1.
10. Царги поз.1, 2, 3, 7 и крышку поз.5 защитить полиизобутиленом ПСГ ТУ 38-105203-87 в два слоя толщиной 2...3 мм на клею 88-Н ТУ 38-105-1061-87 с промазкой швов полиизобутиленовой пастой.

Исполнитель: [Name], [Position], [Date]

Согласовано	Организ.	Должность	Фамилия	Подпись	Дата	Согласовано	Организ.	Должность	Фамилия	Подпись	Дата
	ПКО	Вед. инж.-пр.	Гусев	[Signature]	27.02.98		ПКО	Вед. инж.-пр.	Цветков	[Signature]	22.06
	43	Нач. цеха	Валков	[Signature]	08.07.98		Цех 2	Нач. цеха	Выражейкин	[Signature]	08.07.98
							Цех 2	Мех. цеха	Лебедев	[Signature]	08.07.98

К006.0392.00.000СБ				Лист	Масса	Масштаб
Исполн.	И.В.Кочкин	Подп.	Дата	Скруббер насабочный		
Разраб.	Соловьев	Подп.	Дата	гуммированный Ø2800 мм	3/960	1:20
Проб.	Филиатов	Подп.	Дата	Сборочный чертёж	лист	лист 2
Т. контр.	Царков	Подп.	Дата			
Н. контр.	Молодцев	Подп.	Дата			

К006.0392.00.0000СБ

План расположения фундаментных болтов. Отм. 0.000 М1:50

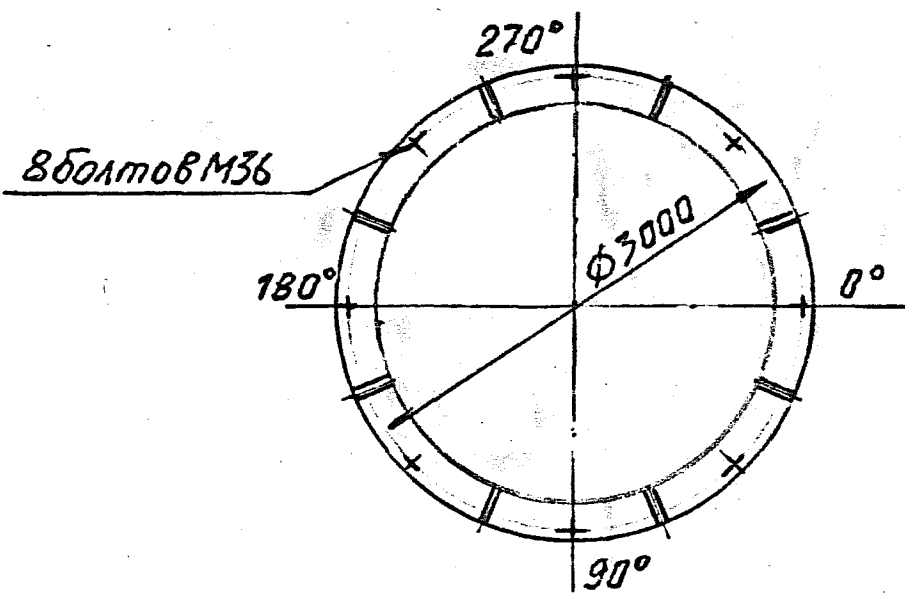


Схема площадки на отм. 3.620

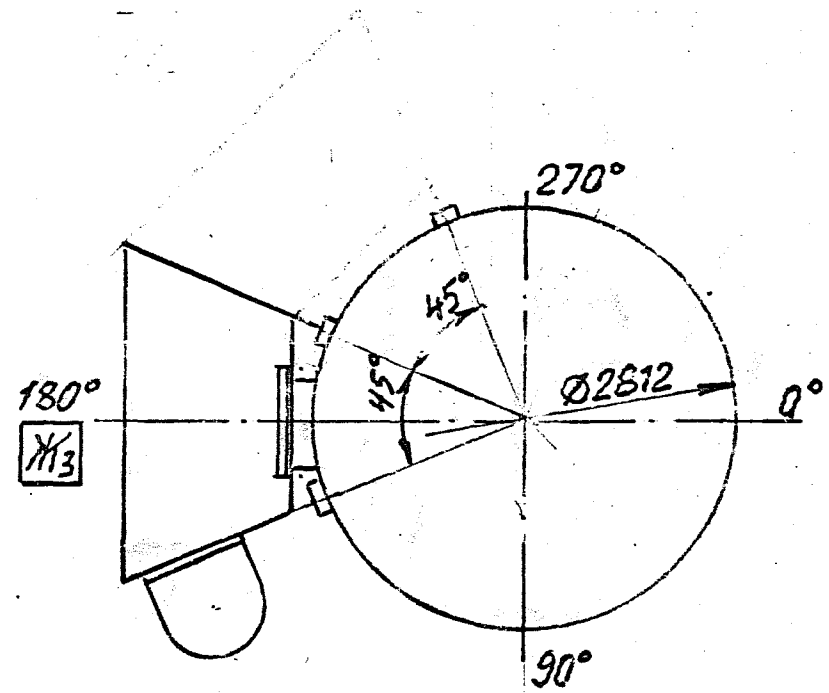


Схема площадок на отм. 6.420 и 7.220

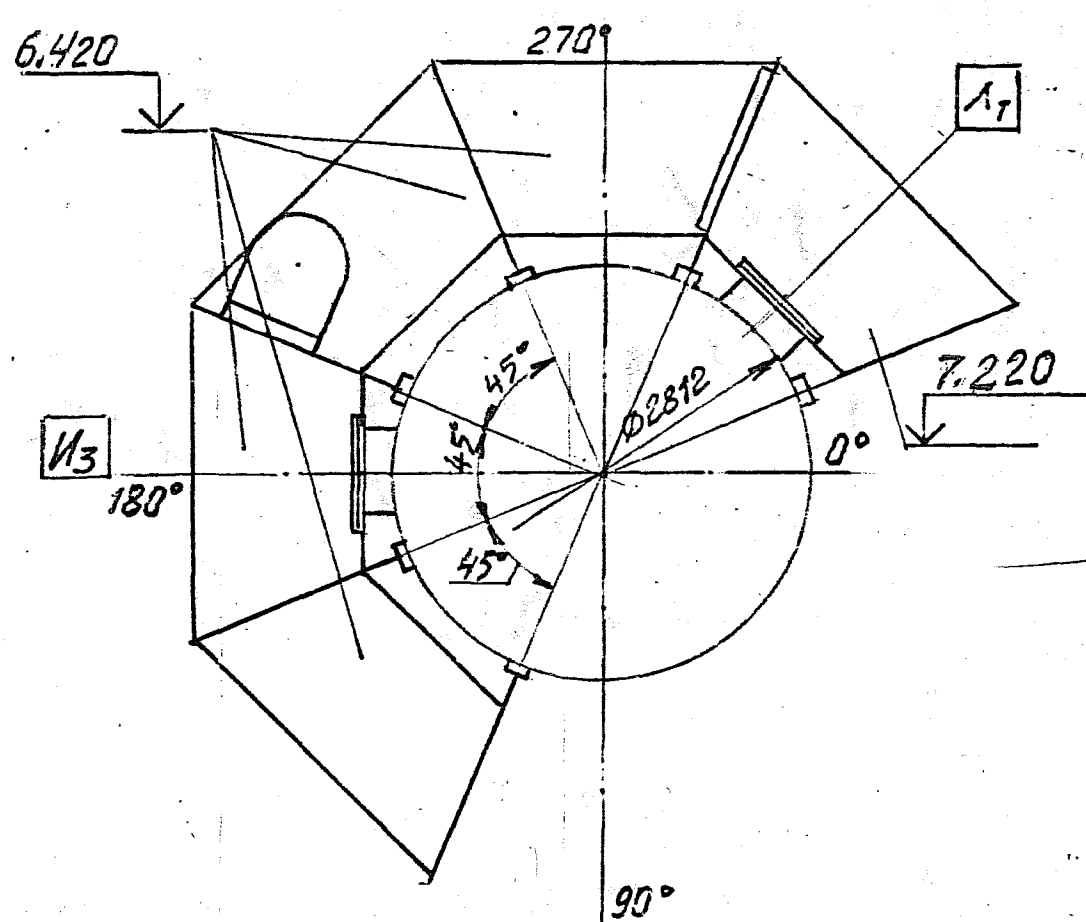


Схема площадок на отм. 12.620 и 13.420

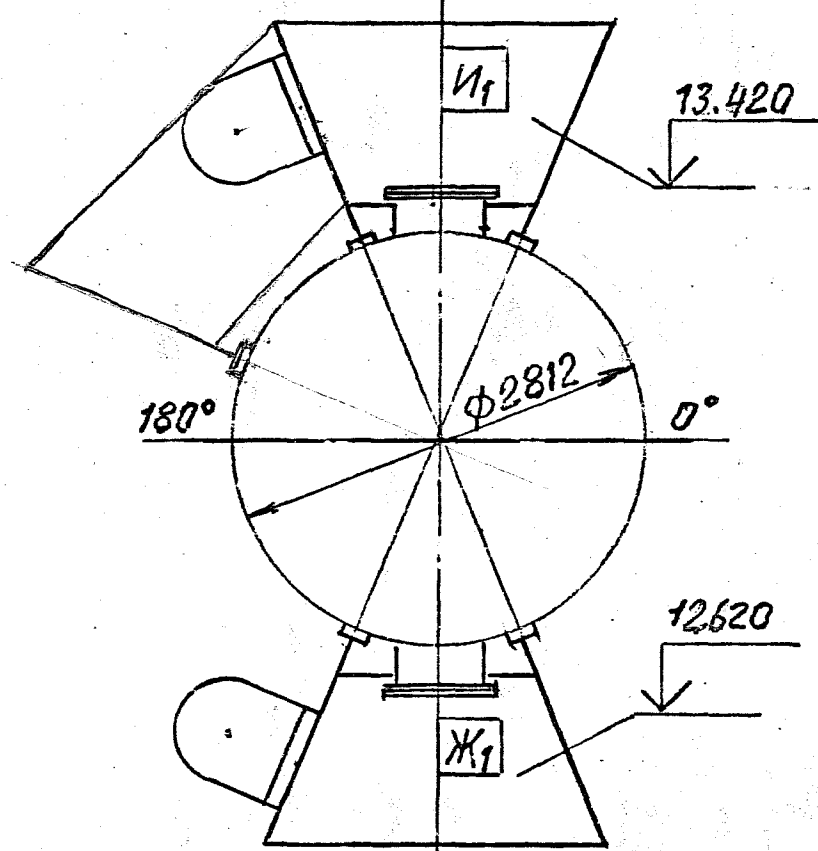


Схема площадки на отм. 11.120

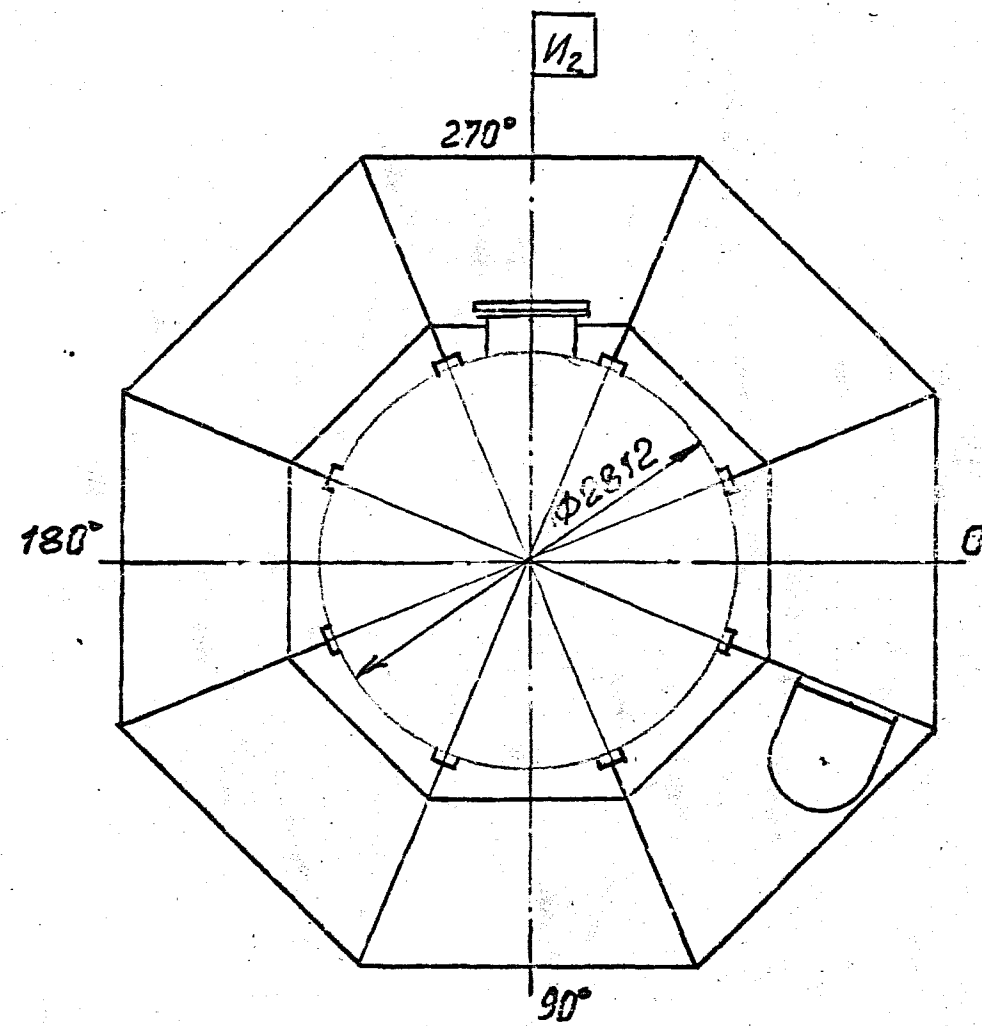


Схема площадки на отм. 8.420

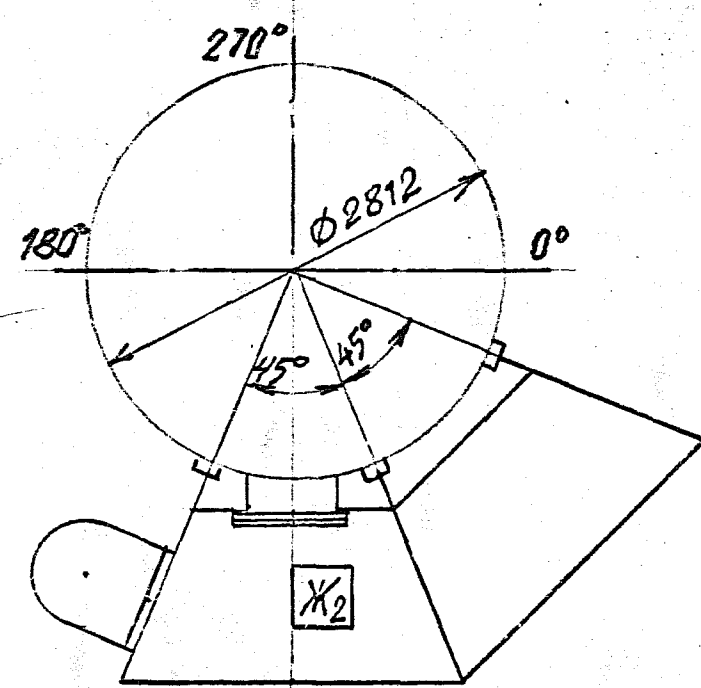
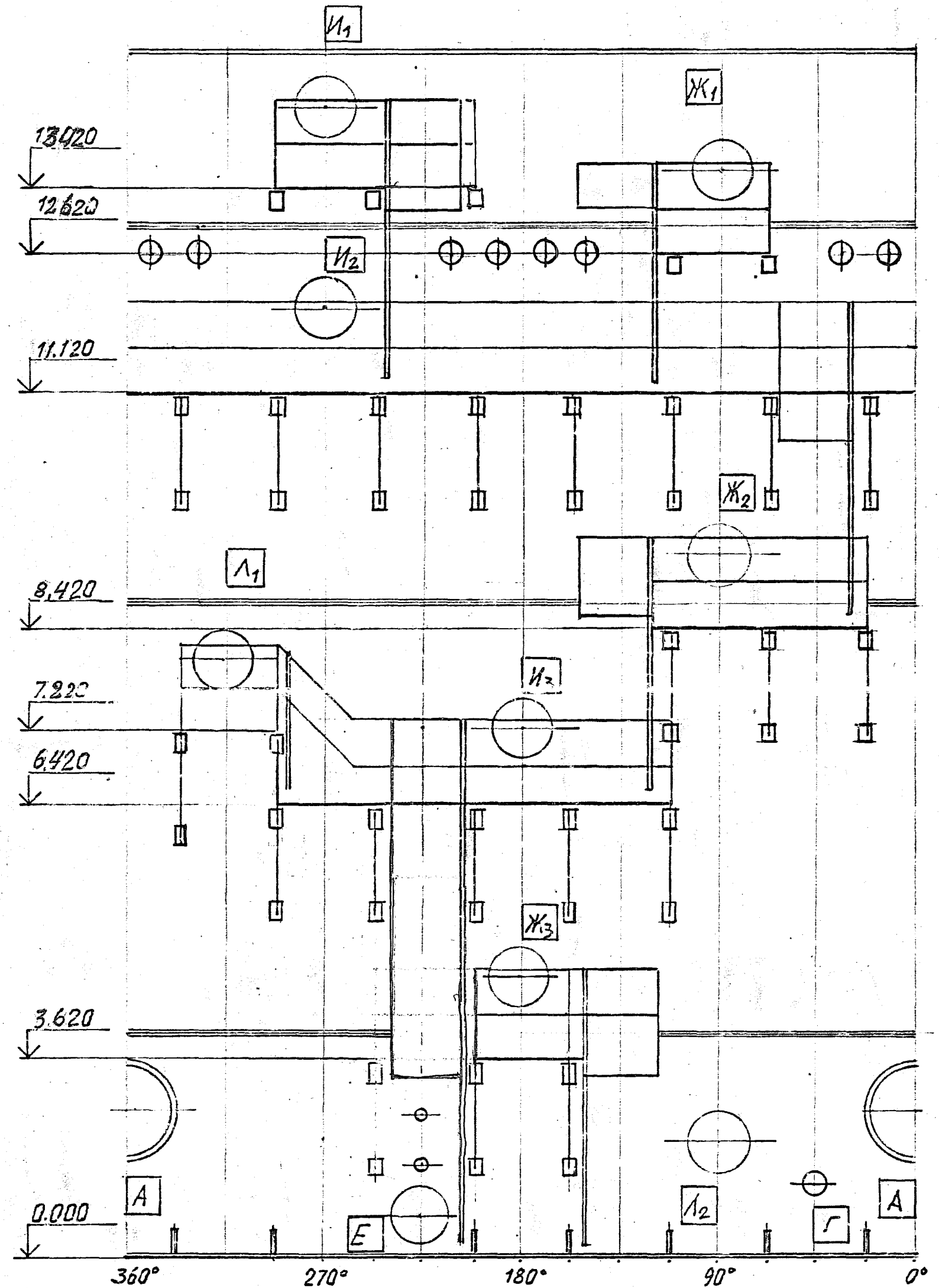


Схема расположения площадок  
Развертка по наружной поверхности



Л.В. Голд. Подпись и дата. Взамен инв. № 1106 М. 0001. Подпись и дата. 20.09.99

Формат	Зона	Поз.	ОБОЗНАЧЕНИЕ	НАИМЕНОВАНИЕ	Кол.	Примечание
				Документация		
			K006.0392.00.000СБ	Сборочный чертеж		A1, A2
			K010.124113	Аппараты емкостные. Инст- рукция по монтажу и эксплуата.		14xA4
A1			K90.1735	Схема размещения деталей для контрольной теплоизоляции		
A3			K006.0392.00.000ТБ	Таблица для определения расстояния между болтовыми охватывающими		
				СБОРОЧНЫЕ ЭЛЕМЕНТЫ		
		1	K006.0392.01.000	Царга 1	1	3500
		2	K006.0392.02.000	Царга 2	1	2750
		3	K006.0392.03.000	Царга 3	1	2600
		4	K006.0392.04.000	Решетка 2316	3	772
		5	K006.0392.05.000	Крышка	1	810
		6	K006.0392.06.000	Труба рассивания	1	240
		7	K006.0392.07.000	Царга 4	1	1440
		8	K006.0392.08.000	Тарелка	1	510
		9	K006.0392.09.000	Экран средний 310	2	155
		10	K006.0392.10.000	Экран боковой 450	2	150
		11	K006.0392.11.000	Ороситель средний 6	4	4
		12	K006.0392.12.000	Ороситель боковой 11	4	35

Подпись и дата  
 Имя, № дубл.  
 Взам. инв. №  
 Подпись и дата  
 Имя, № подл.

Изм.	Лист	№ докум.	Подп.	Дата
Разраб.		Соловьев	Сол	20.07.98
Проект.		Филатов	Фил	
Т. контр.				
Н. контр.		Морозов	Мор	23.07.98
Утвердил		Морозов	Мор	23.07.98

K006.0392.00.000

скруббер насадочный  
гуммированный  
Ø 2800 мм.

Литер	Лист	Листов
	1	3

Же. Вашич



