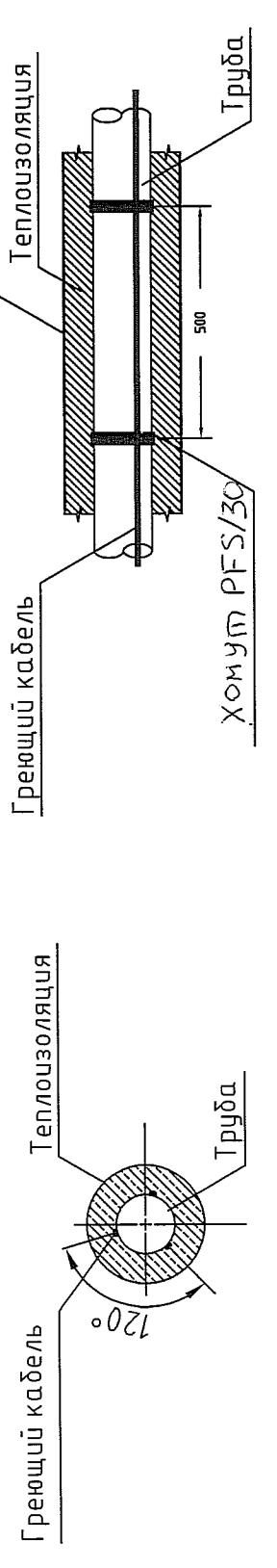
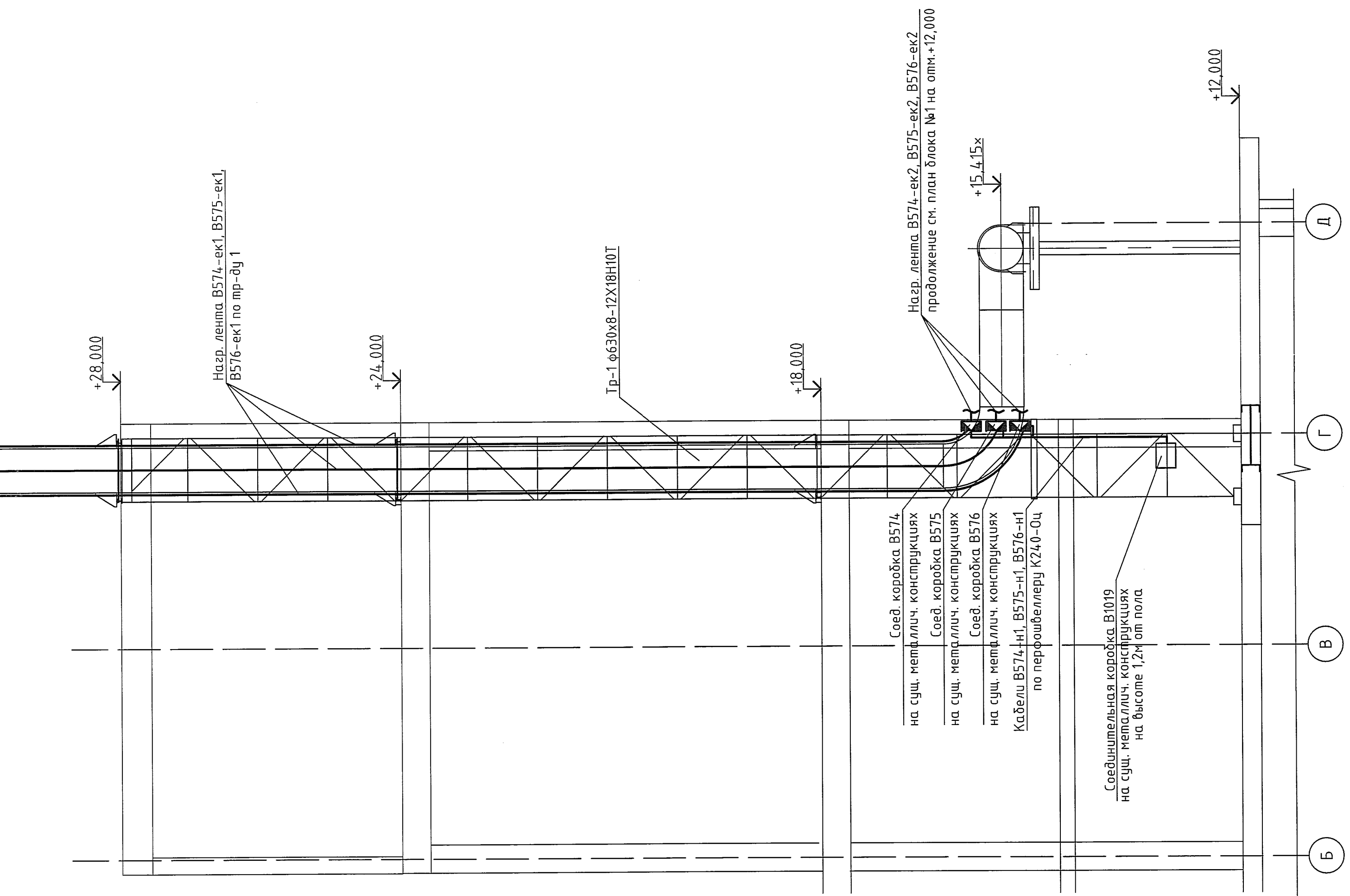
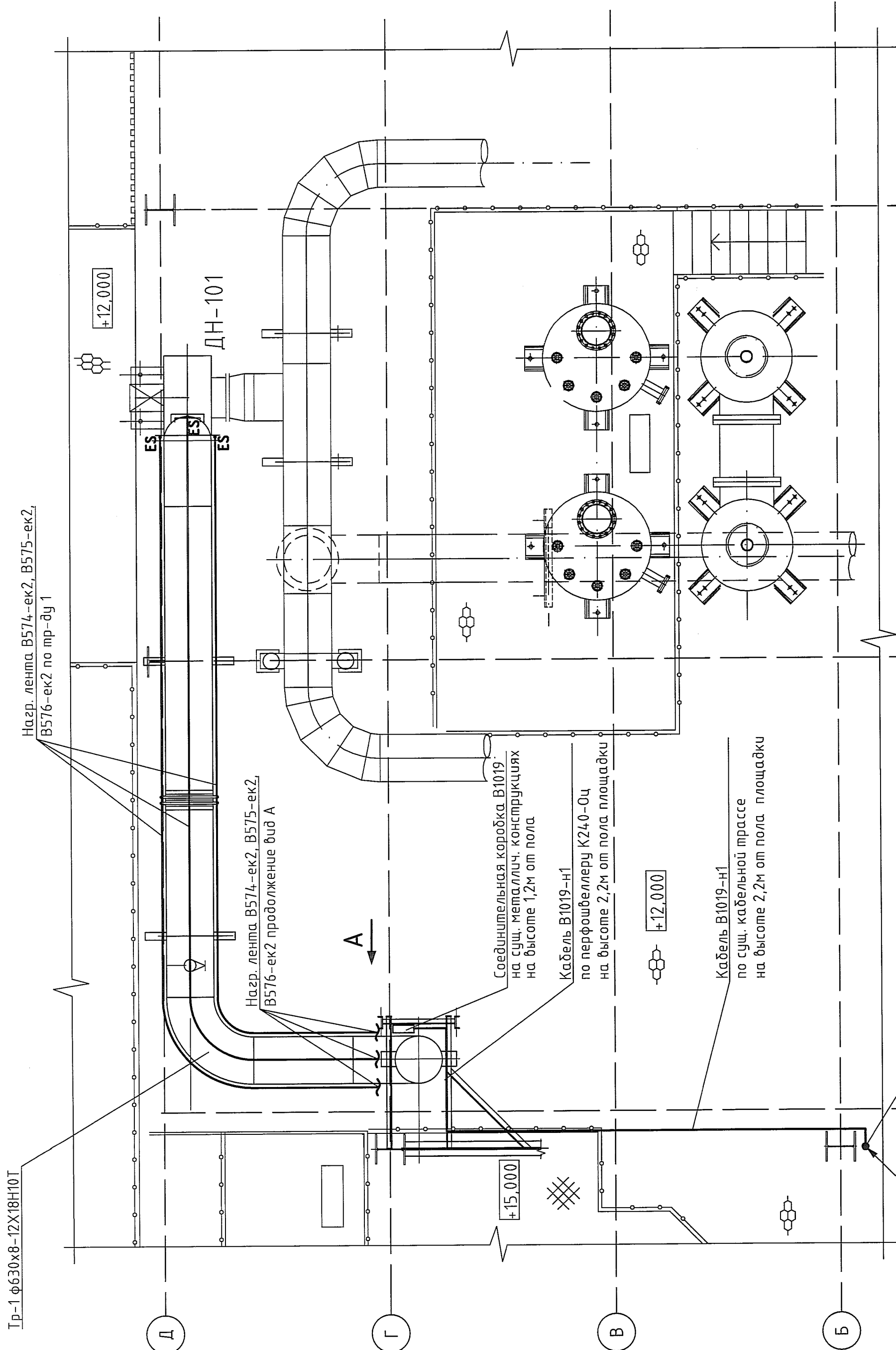


План блока №1 на отм. +12,000 (1:50)



- Общие данные см. черт. 1722-28-ХФМ-ЭМ1.1.
- Соединительные коробки поз. B574, B575, B576 установить на сущ.
- Место установки соединительных коробок, прокладки кабельных трасс и саморегулирующихся лент уточнить при монтаже исходя из условий удобства монтажа и последующей эксплуатации оборудования с обязательным соблюдением требований нормативной документации.
- Нагревательные секции на трубопровод 1 монтировать путем продольной укладки, три секции параллельно, равномерно распределен по трубопроводу. Крепить нагревательную ленту с помощью хомута PFS/30. При монтаже нагревательных секций не допускается наступать на нагревательную ленту, ставить на нее инструмент, оснастку и другие тяжелые предметы, а также прилагать растягивающие усилия более 50Н. Монтаж нагревательных лент проводить при температуре не ниже 0. Радиус однократного изгиба нагревательных лент не должен быть менее 50 мм.
- После монтажа и проверки нагревательных секций на обогреваемые объекты смонтировать теплоизоляцию.
- После окончания монтажных работ на кожух теплоизоляции обогреваемых объектов нанести маркировку "ЭЛЕКТРООБОГРЕВ" через каждые 3м, но не менее 1 шт.
- Электромонтажные работы производить в соответствии с ПУЭ, СНиП 3.05.06-85, ВСН-332-74.

1722-28-ХФМ-ЭМ1.11			
000 "Галлополимер Курово-Чепецк"			
Лист	Листов	Стандия	Листов
1	1	Р	1
Замена линии топочных газов от дымохода поз. ДН-101			
Изм.	№	Док.	Дата
		Поб.	
Разраб.	Ожегов	ВЗ	12/19
Проб.	Возрашева	ВЗ	12/19
Нач. отд.	Насенинов	ВЗ	12/19
Нач. УПР	Орлов	ВЗ	12/19
Н. контр.	Кабальцова	ВЗ	12/19
Эльб.	Шабалов	ВЗ	12/19

План размещения оборудования и кабельных трасс электрообогрева пр.-да. 1

Исполнитель: **Галлополимер**

И.И.И.И.