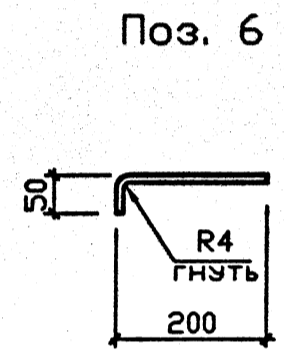
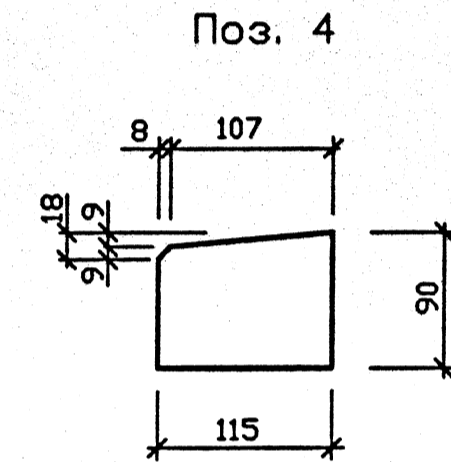
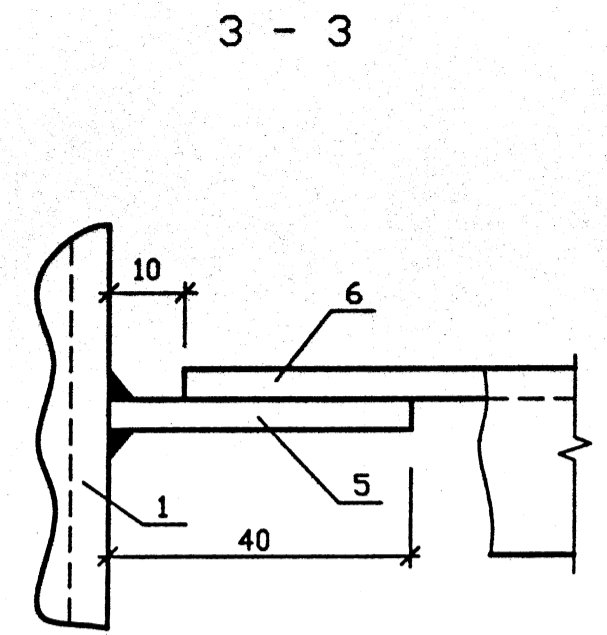
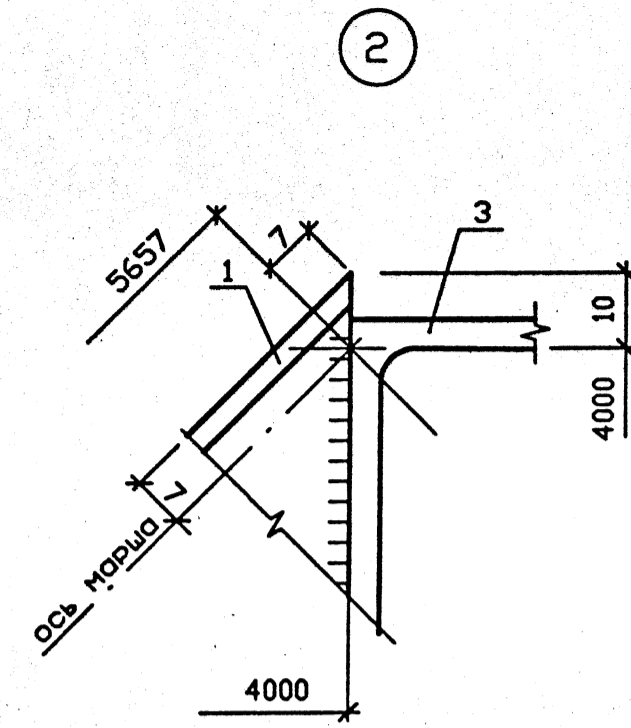
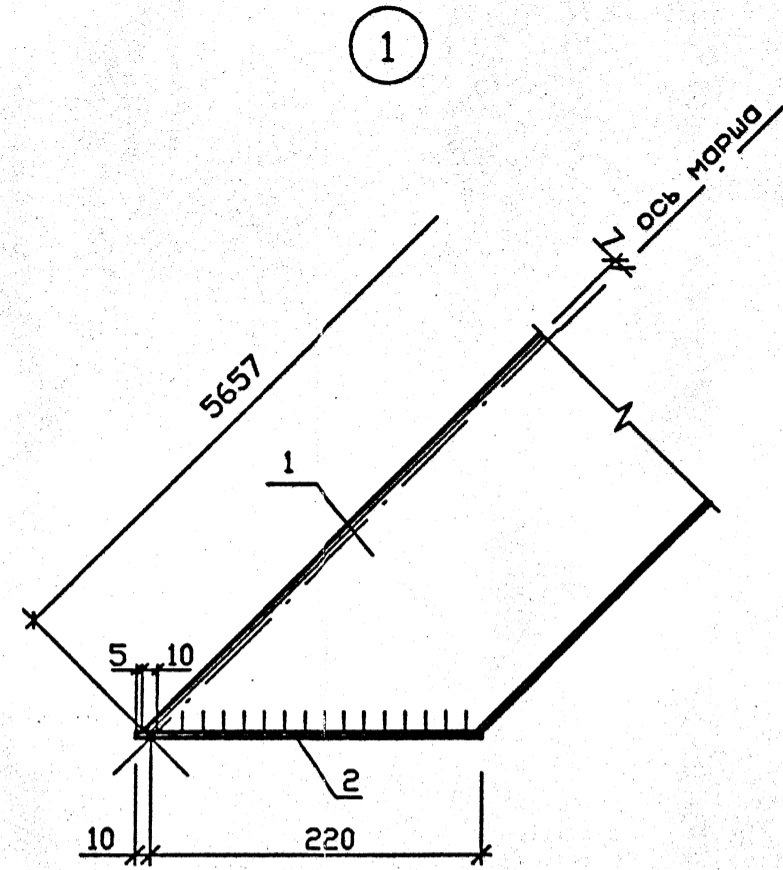
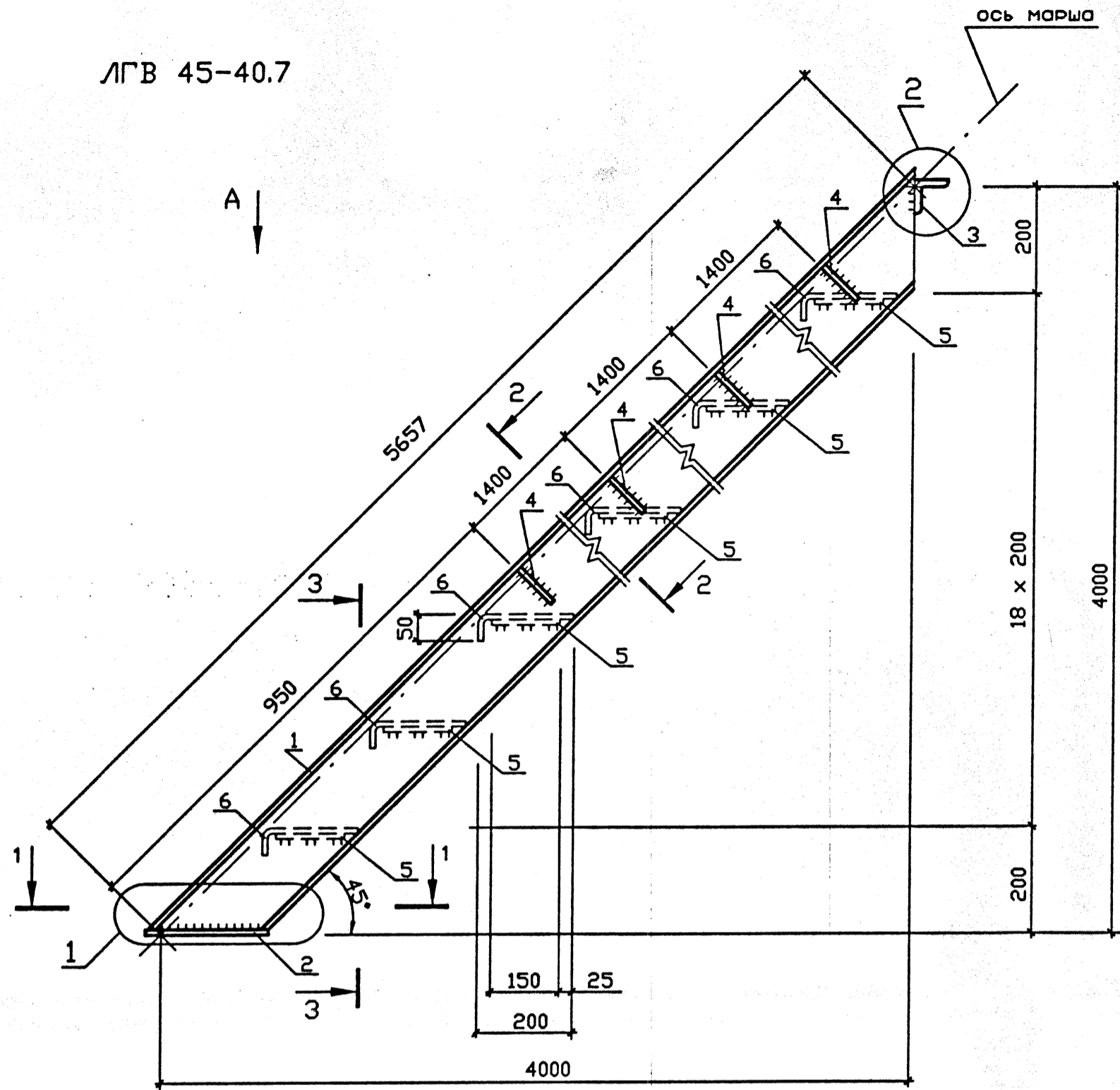
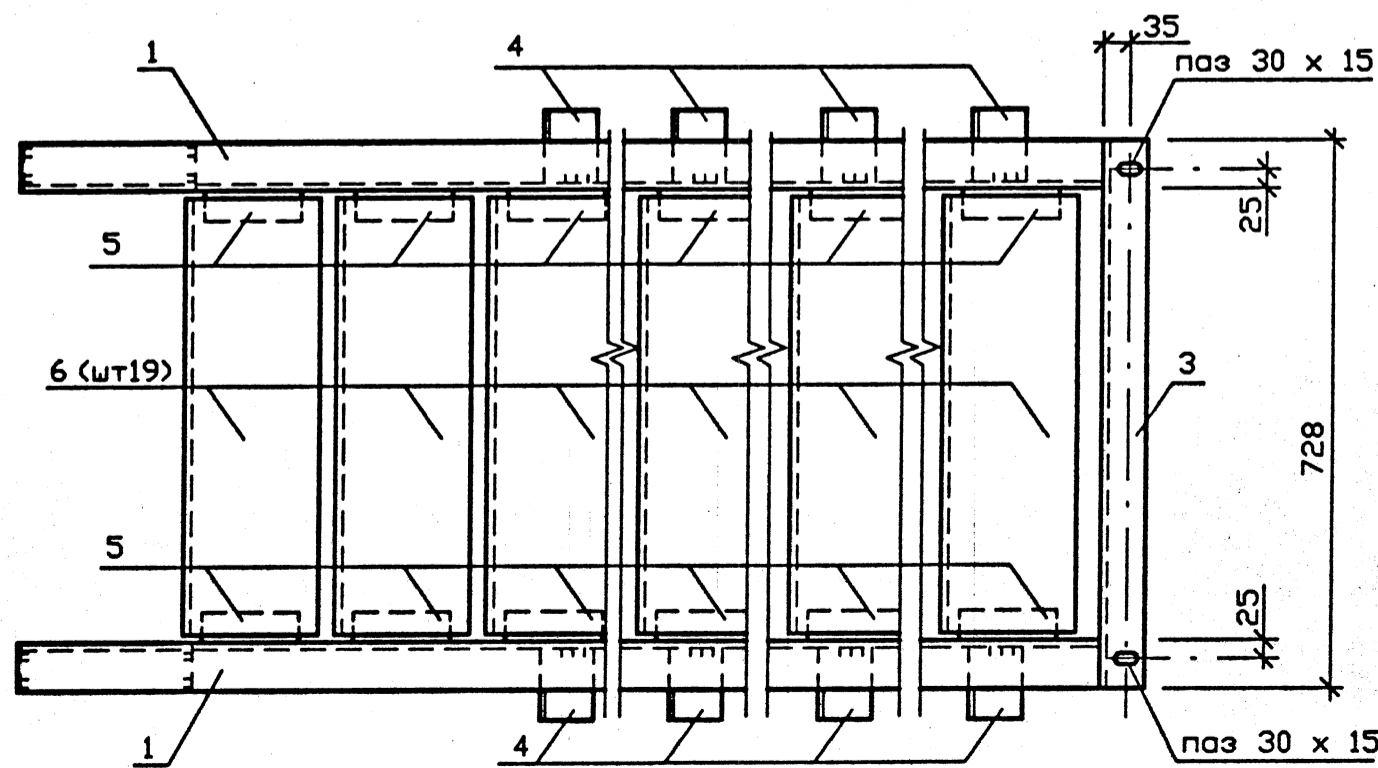


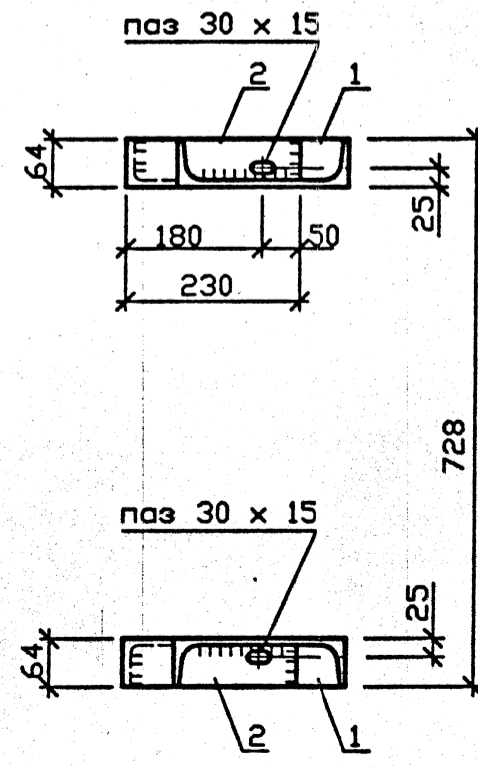
ЛГВ 45-40.7



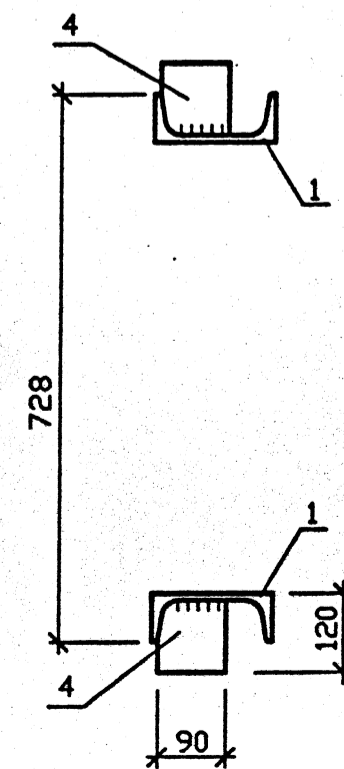
Вид А



1 - 1



2 - 2



Спецификация металла на одну штуку каждой отработочной марки

Сталь класса С235 по ГОСТ 27772-88*

Отпр. н.	№п.	Профиль или обозначение	Длина	Кол.	Масса (кг)			Кол-во	Примечание
					1 дет.	всех	марки		
ЛГВ 45-40.7	1	С 16 У	5664	2	80,43	160,86	224,89	1	
	2	- 4 x 64	230	2	0,46	0,92			
	3	L 63x5	728	1	3,49	3,49			
	4	- 4 x 90	115	8	0,32	2,60			
	5	- 4 x 40	150	38	0,19	7,16			
	6	- ПВ 506	0,16м²	19	2,62	49,86			

1. Сварные швы по ГОСТ 5264-80. Электроды типа 342 по ГОСТ 9467-75
2. Толщина сварных швов по наименьшей толщине свариваемых элементов.