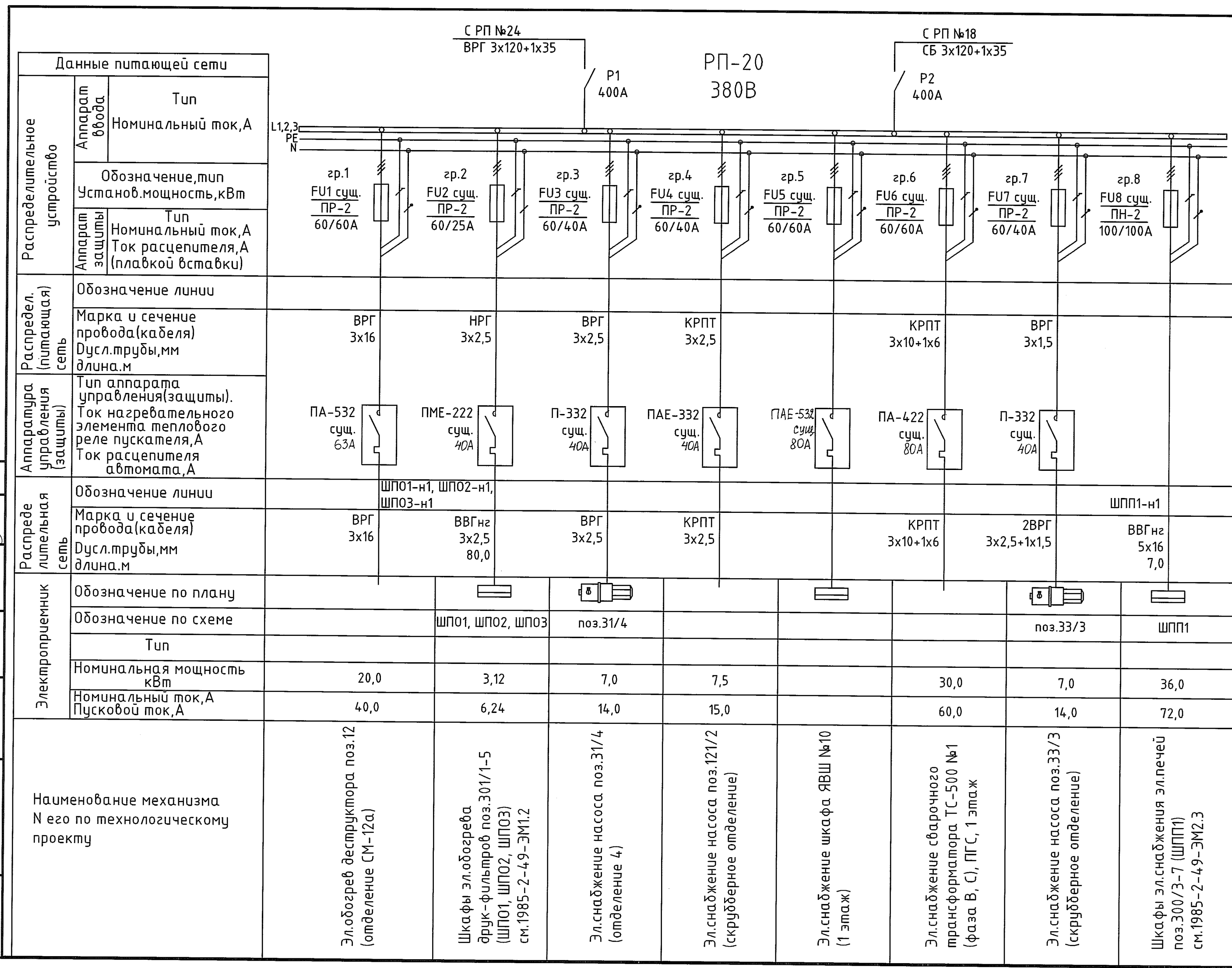


Инв.№ подл. 247822  
 Подпись и дата 10.02.80  
 Васк. инв.№  
 Энергетик  
 Должность  
 Фамилия Пастришев  
 Подп. Дала  
 Дата



Поз. обозначение	Наименование	Кол.	Примечание
ШПП1-н1	Кабель силовой с медными жилами ВВГнг 5x16	7м	«Электрокабель» Кольчугинский завод»
ШПП1	Щит освещения для производственных и общественных зданий ОЩВ-3-63-6-0 36 УХЛ4 IP31 310x265x120мм	1	IEK

Распределительное устройство	Данные питающей сети		С РП №24 ВРГ 3x120+1x35								С РП №18 СБ 3x120+1x35	
	Аппарат ввода	Тип	гр.1	гр.2	гр.3	гр.4	гр.5	гр.6	гр.7	гр.8	Р1	Р2
Распределительное устройство	Аппарат ввода	Тип	группы	группы	группы	группы	группы	группы	группы	группы	группы	группы
		Номинальный ток, А	Установ. мощность, кВт	Установ. мощность, кВт	Установ. мощность, кВт	Установ. мощность, кВт	Установ. мощность, кВт	Установ. мощность, кВт	Установ. мощность, кВт	Установ. мощность, кВт	Установ. мощность, кВт	Установ. мощность, кВт
	Аппарат защиты	Тип	Тип	Тип	Тип	Тип	Тип	Тип	Тип	Тип	Тип	Тип
		Номинальный ток, А	Номинальный ток, А	Номинальный ток, А	Номинальный ток, А	Номинальный ток, А	Номинальный ток, А	Номинальный ток, А	Номинальный ток, А	Номинальный ток, А	Номинальный ток, А	Номинальный ток, А
		Ток расцепителя, А (плавкой вставки)	Ток расцепителя, А (плавкой вставки)	Ток расцепителя, А (плавкой вставки)	Ток расцепителя, А (плавкой вставки)	Ток расцепителя, А (плавкой вставки)	Ток расцепителя, А (плавкой вставки)	Ток расцепителя, А (плавкой вставки)	Ток расцепителя, А (плавкой вставки)	Ток расцепителя, А (плавкой вставки)	Ток расцепителя, А (плавкой вставки)	Ток расцепителя, А (плавкой вставки)
Распредел. (питающая) сеть	Обозначение линии		Обозначение линии								Обозначение линии	
	Марка и сечение провода(кабеля)		Марка и сечение провода(кабеля)								Марка и сечение провода(кабеля)	
Аппаратура управления (защиты)	Тип аппарата управления(защиты).		Тип аппарата управления(защиты).								Тип аппарата управления(защиты).	
	Ток нагревательного элемента теплового реле пускателя, А		Ток нагревательного элемента теплового реле пускателя, А								Ток нагревательного элемента теплового реле пускателя, А	
Распределительная сеть	Обозначение линии		Обозначение линии								Обозначение линии	
	Марка и сечение провода(кабеля)		Марка и сечение провода(кабеля)								Марка и сечение провода(кабеля)	
Электроприемник	Обозначение по плану		Обозначение по плану								Обозначение по плану	
	Обозначение по схеме		Обозначение по схеме								Обозначение по схеме	
	Тип		Тип								Тип	
	Номинальная мощность кВт		Номинальная мощность кВт								Номинальная мощность кВт	
	Номинальный ток, А Пусковой ток, А		Номинальный ток, А Пусковой ток, А								Номинальный ток, А Пусковой ток, А	

Наименование механизма N его по технологическому проекту	С РП №24 ВРГ 3x120+1x35								С РП №18 СБ 3x120+1x35	
	гр.1	гр.2	гр.3	гр.4	гр.5	гр.6	гр.7	гр.8	Р1	Р2
Эл.обогрев деструктора поз.12 (отделение СМ-12а)										
Шкафы эл.обогрева друк-фильтров поз.301/1-5 (ШПО1, ШПО2, ШПО3) см.1985-2-49-ЭМ1.2										
Эл.снабжение насоса поз.31/4 (отделение 4)										
Эл.снабжение насоса поз.121/2 (скрубберное отделение)										
Эл.снабжение шкафа ЯВШ №10 (1 этаж)										
Эл.снабжение сварочного трансформатора ТС-500 №1 (фаза В, С), ППС, 1 этаж										
Эл.снабжение насоса поз.33/3 (скрубберное отделение)										
Шкафы эл.снабжения эл.лечей поз.300/3-7 (ШПП1) см.1985-2-49-ЭМ2.3										

1. Общие данные см. черт. 1985-2-49-ЭМ2.1.

1985-2-49-ЭМ2.2									
ООО "ГалоПолимер Кирово-Ченецк"									
Изм.	Кол.уч.	Лист	N док.	Подп.	Дата	Увеличение производства перфорированных порошковых ускорителей. Эл.снабжение электропечей поз.300/3-7			
Разраб.	Сиволоп					Стадия	Лист	Листов	
Провер.	Ожегов					P			1
Нач. отд.	Масленников					УПР ГалоПолимер Кирово-Ченецк			
Нач. УПР	Орлов					Однолинейная схема питания РП-20			
Н.контр.	Ковальцова					247 232			
Утв.	Шибанов								