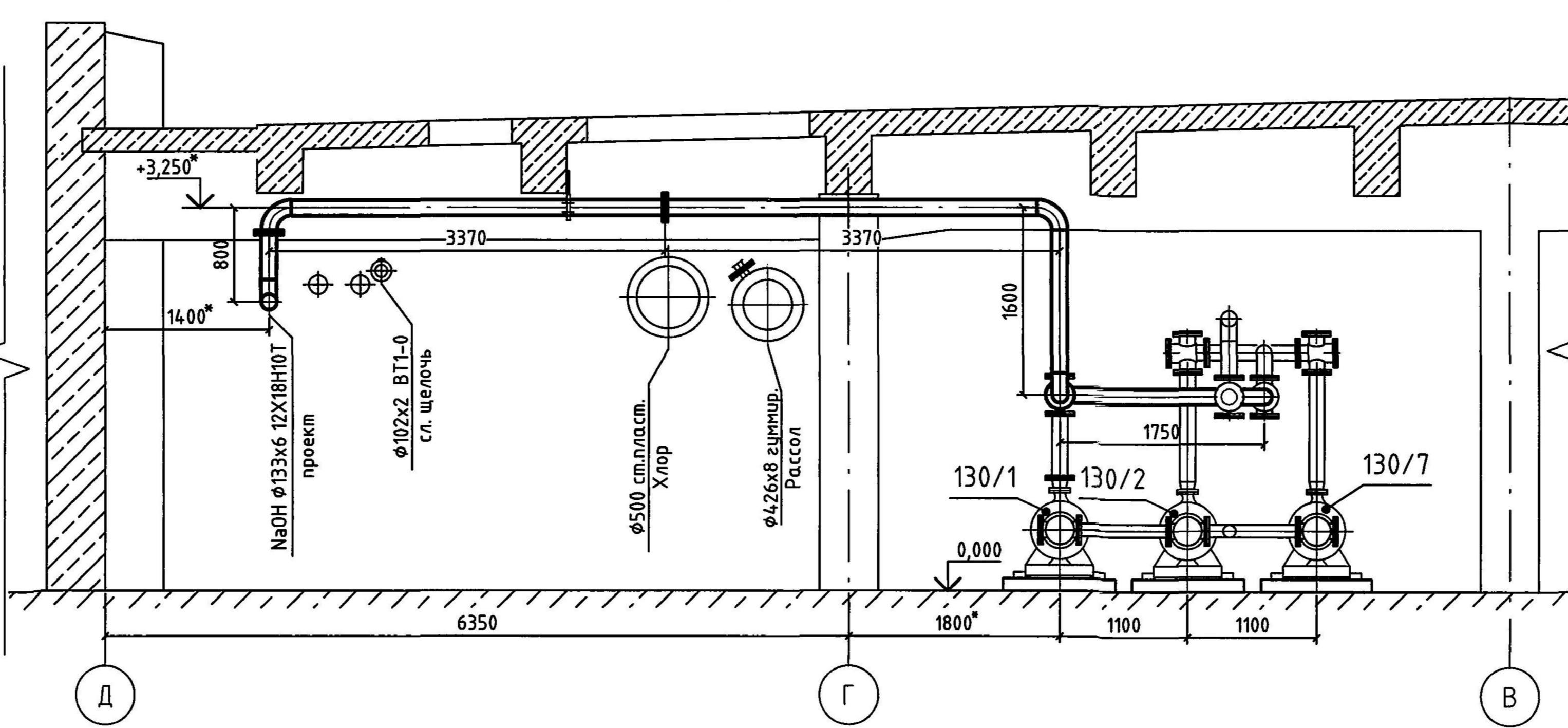
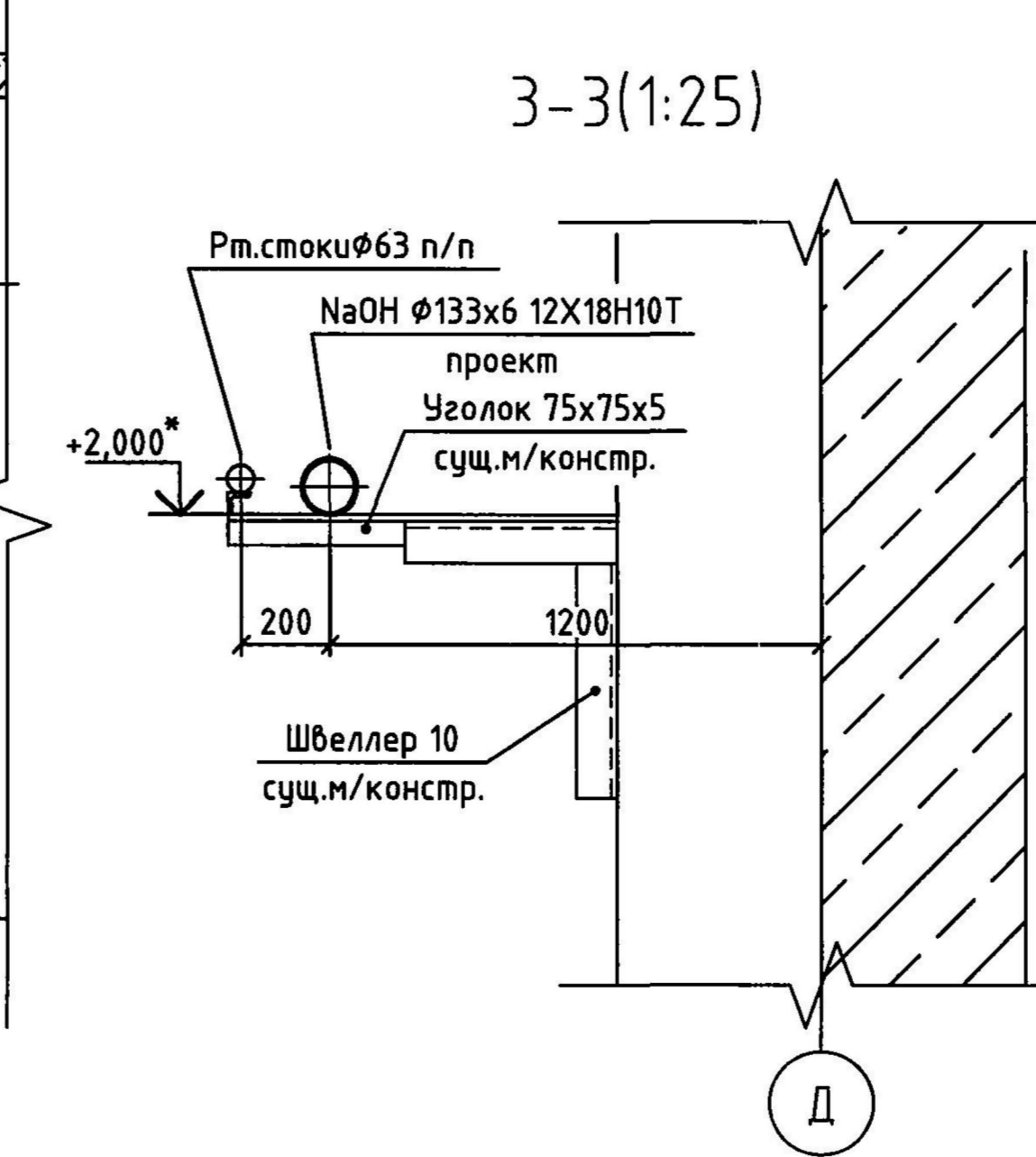


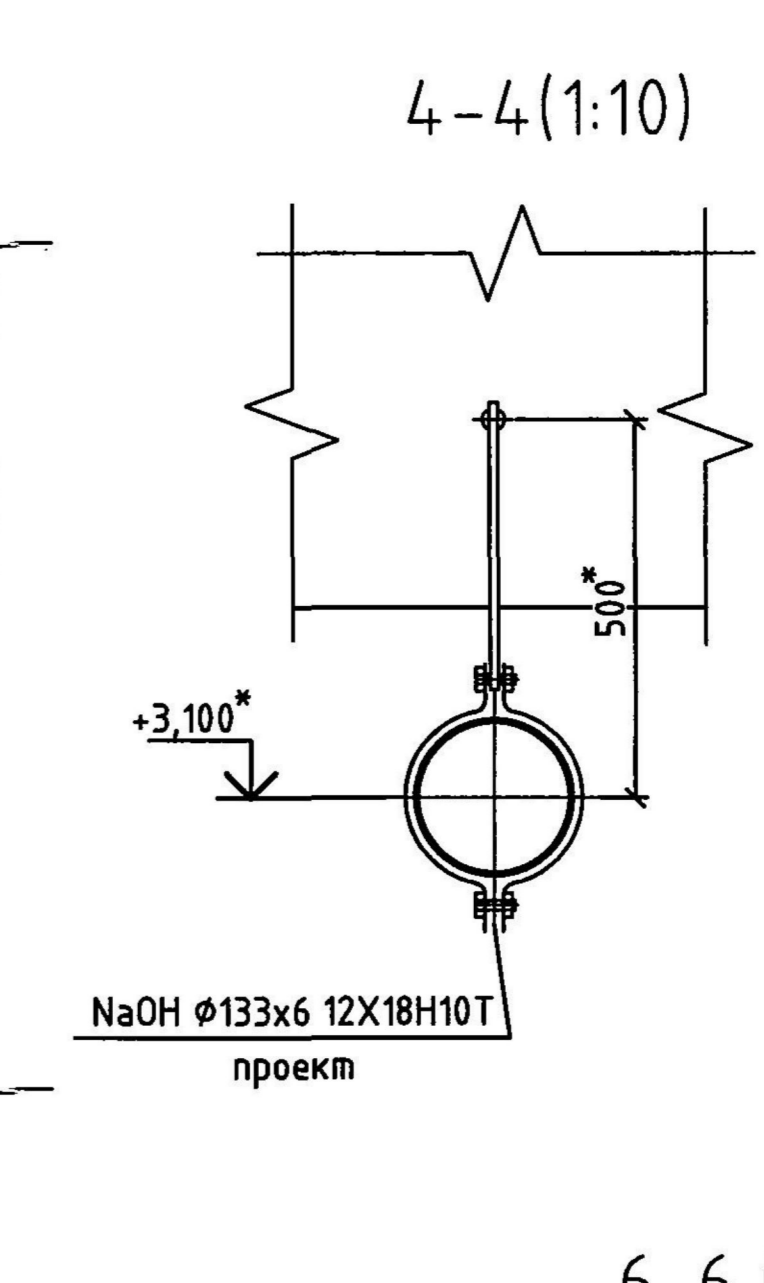
Разрез 1-1(1:50)



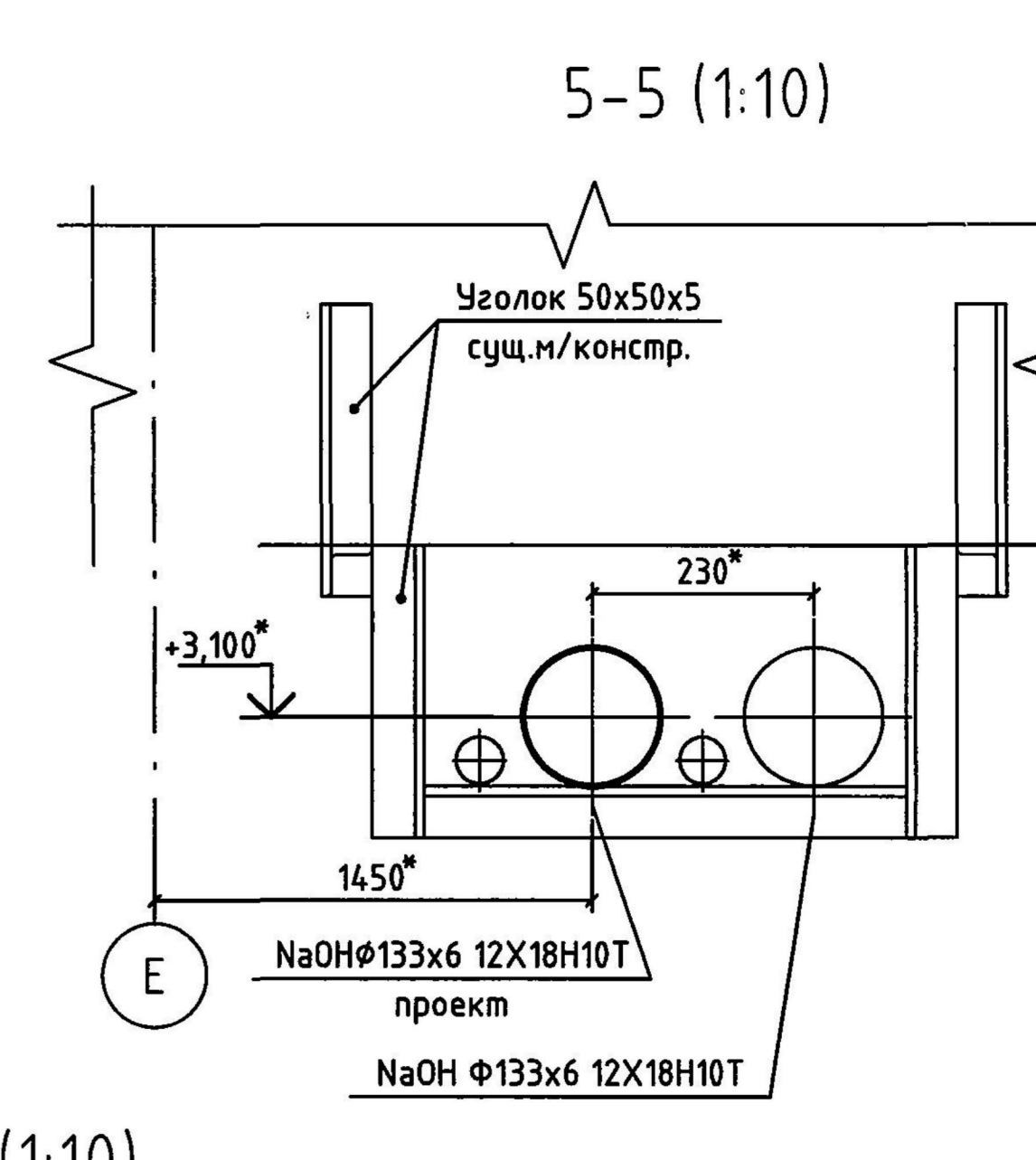
Разрез 2-2(1:50)



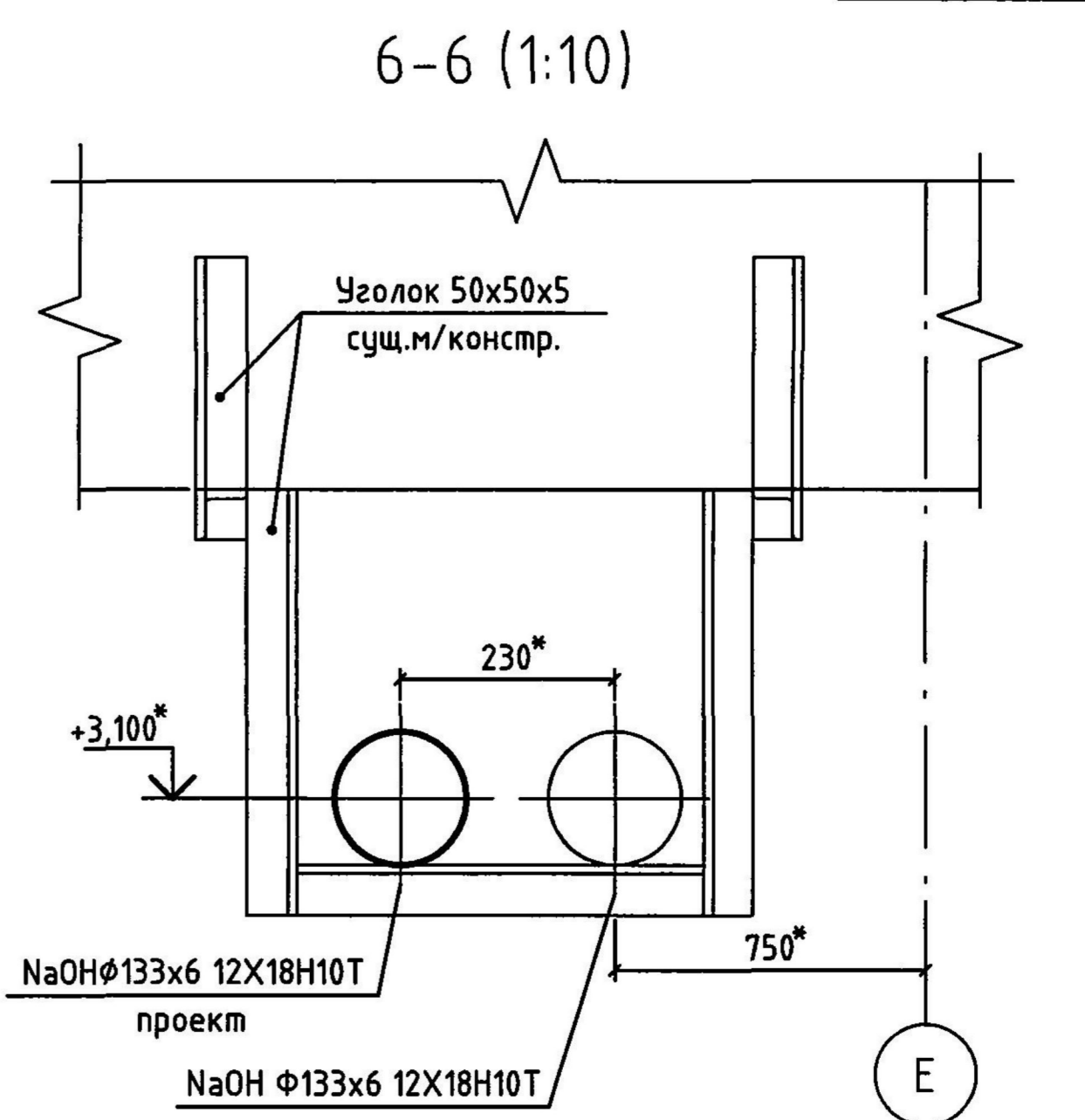
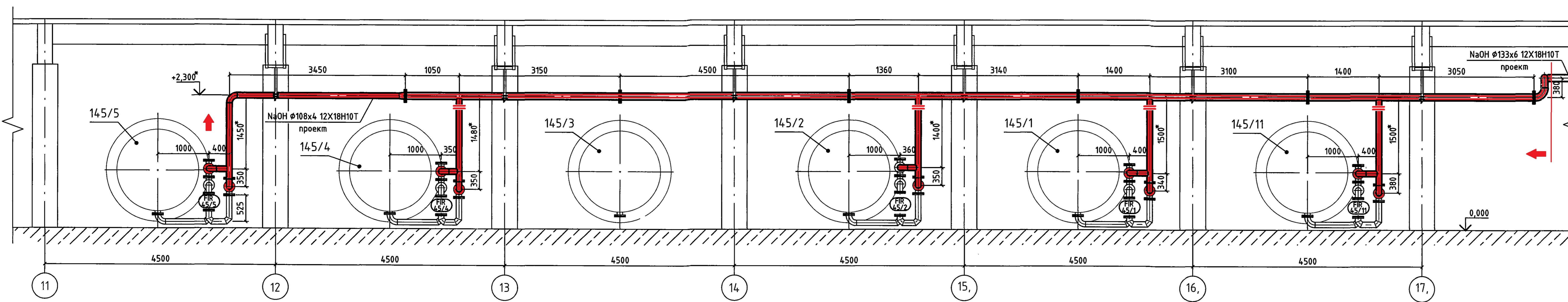
3-3(1:25)



4-4(1:10)



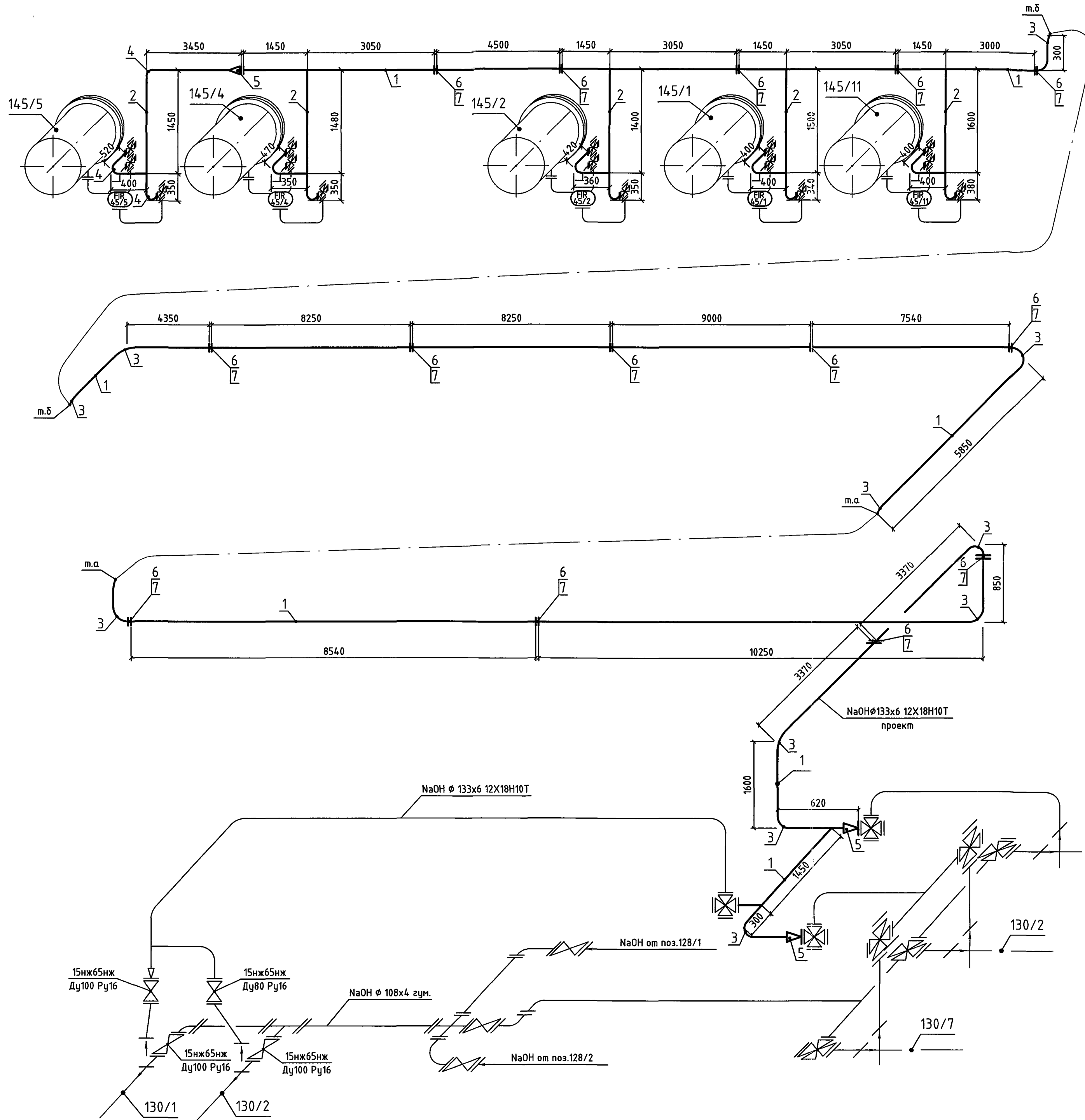
5-5(1:10)



6-6(1:10)

Изм.					2079-82-82-ТК1				
000 "ГалоПолимер Кирово-Чепецк" Цех82									
Изм.	Кол.уч.	Лист	№ док.	Подп.	Дата	Перенос насосов поз.130/1,2. Замена труборпровода каустика от насосов поз.130/1,2,7 до фильтр поз.145	Стадия	Лист	Листов
Разраб.	Большаков						Р	2	
Провер.	Махов								
Рук.пр.	Кудяшев								
Нач.УПР	Орлов					План на отн.0,000 между осями 11-35 и В-Ж. Разрезы 1-1, 2-2, Сечения 3-3, 4-4, 5-5, 6-6			
Н.контр.	Ковальцова								
Умб.									

Монтажная схема



Спецификация

Марка поз.	Обозначение	Наименование	Кол.	Масса ед.кз.	Примеч.
1	ГОСТ 9940-81	Труба 133x6-12X18H10T	99,0	18,9	
2	ГОСТ 9940-81	Труба 108x4,5-12X18H10T	17,0	11,65	
3	ГОСТ 17375-2001	Отвод 90° 133x6 12X18H10T	11	5,7	
4	ГОСТ 17375-2001	Отвод 90° 108x4 12X18H10T	11	2,5	
5	ГОСТ 17378-2001	Переход К 133x5-108x4	3	1,6	
6	ГОСТ 33259-2015	Фланец 125-16-01-1-E-12X18H10T-III	15	5,4	
7	ГОСТ 33259-2015	Фланец 125-16-01-1-F-12X18H10T-III	15	5,4	
8	ГОСТ 33259-2015	Фланец 100-6-01-1-C-12X18H10T-III	12	3,96	
9	ГОСТ 15180-86	Прокладка Б-125-10-φ-4	15		
10	ГОСТ 15180-86	Прокладка А-100-6-φ-4	12		
11	ГОСТ Р ИСО 4014-2013	Болт М16Х60-5.6	160	0,129	Ст35
12	ГОСТ ISO 4032-2014	Гайка М16-5	160	0,033	Ст20
13	ПО94.0145.00.000-06	Кожух защитный	15	0,368	
14	ПО94.0145.00.000-05	Кожух защитный	40	0,300	
15	К90.1533.00.000-18	Опора ОП52-133	4	1,21	

2079-82-82-ТК1

ООО "ГалоПолимер Кирово-Чепецк" Цех82

Изм.	Кол.уч.	Лист	№ док.	Подп.	Дата	Содержание	Стадия	Лист	Листов
						Перенос насосов поз.130/1,2. Замена трубопровода каустика от насосов поз.130/1,2,7 до фильтров поз.145	Р	3	
Изм.	Кол.уч.	Лист	№ док.	Подп.	Дата				
Разраб.	Большаков	9/27	26022		29.03.21				
Провер.	Мохов				29.03.21				
Рук.гр.	Кудяшев				29.03.21				
Нач. УПР	Орлов								
Н. контр.	Ковальцова								
Утв.									

Монтажная схема

УПР ГалоПолимер Кирово-Чепецк
248815

Имя, подп. 248815
Подпись и дата 06.04.2021
Взам. инв.н

15с65нж

Ду65 Ру16

ТР.1

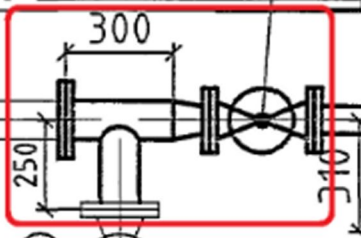


Таблица трубопроводов

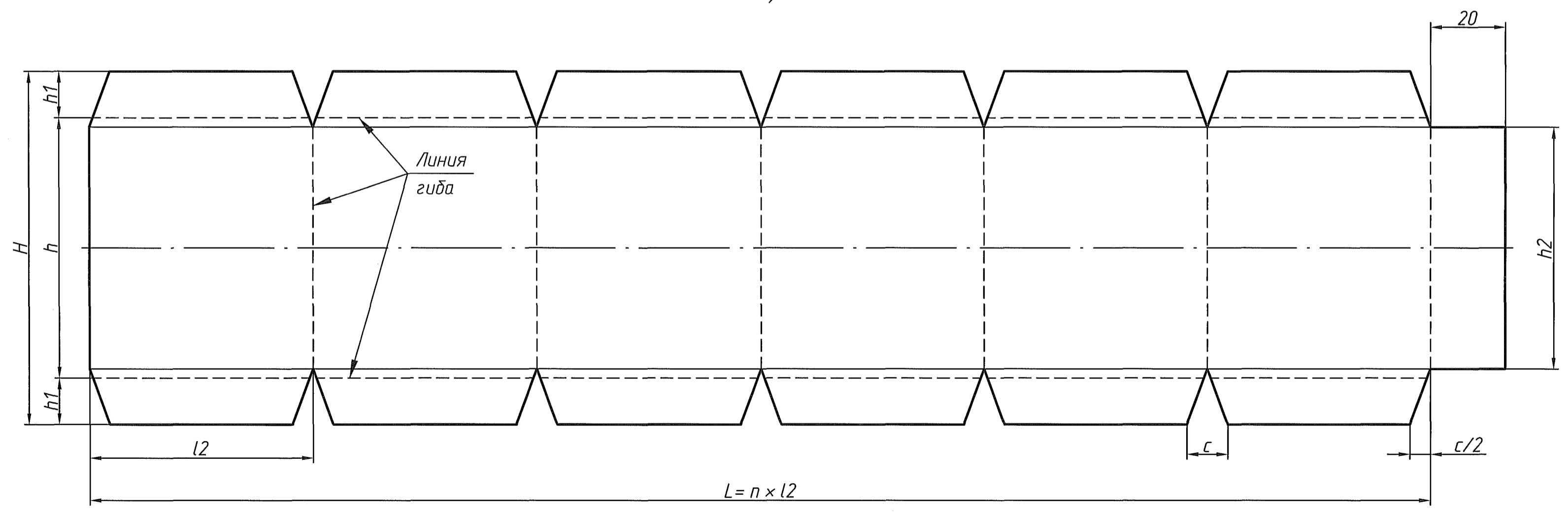
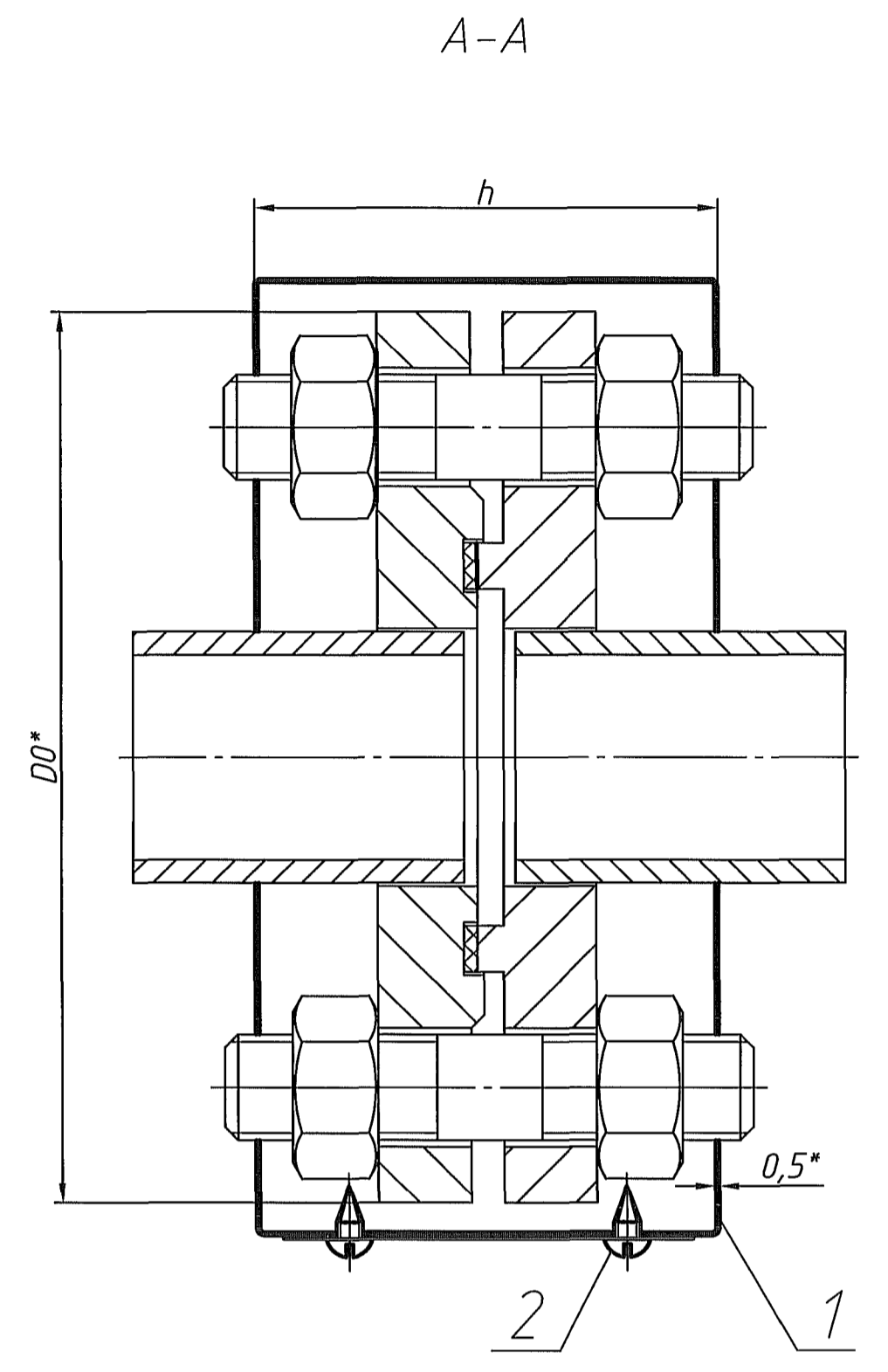
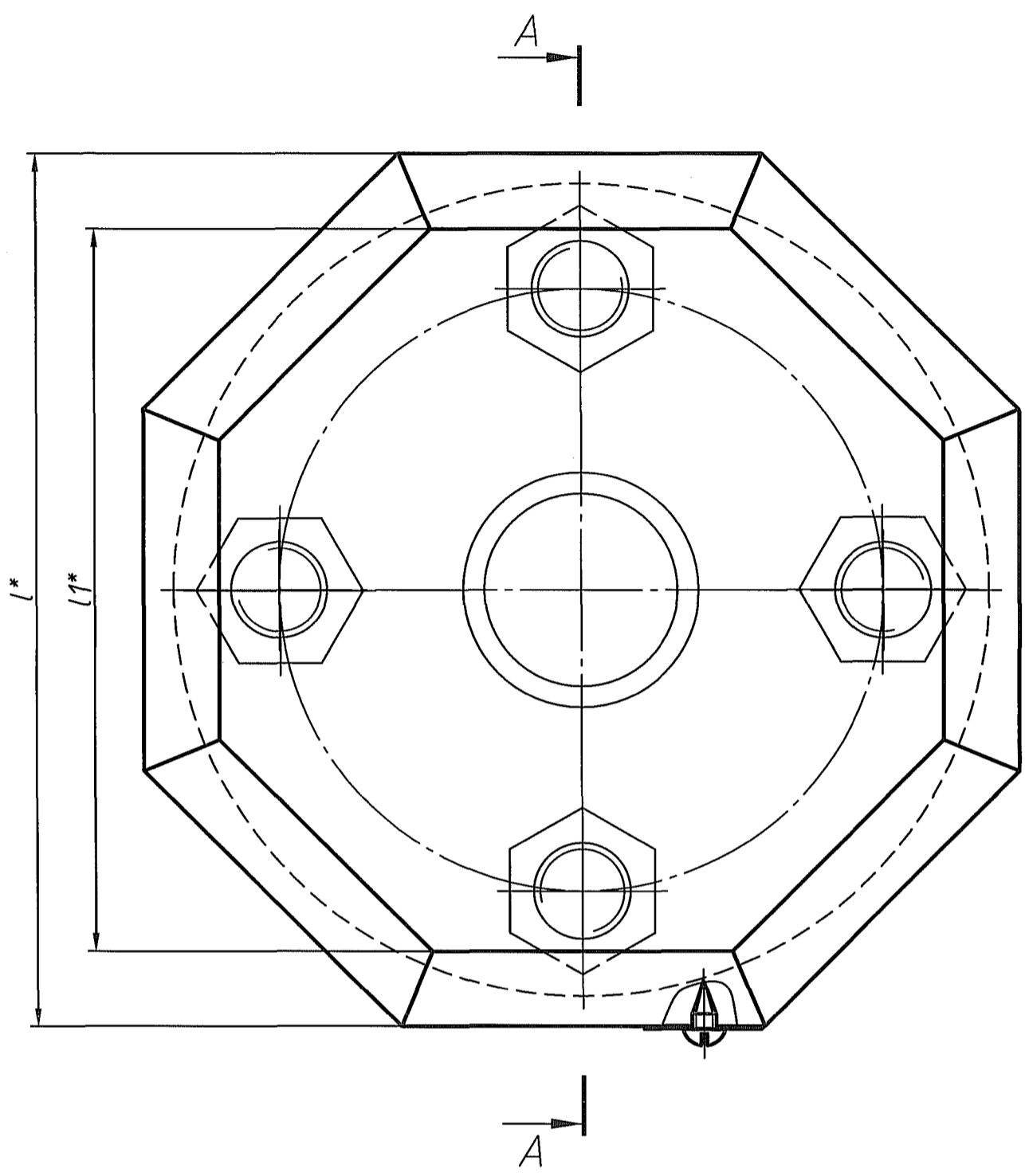
Условное обозначение трубопровода	Наименование транспортируемой среды	Группа и категория трубопровода по СА 03-005-07	Рабочие параметры среды (макс.)		Направление транспортируемой среды		Расход		Характеристика трубопровода			Испытание		Скорость коррозии, мм/год	Отбраковочная толщина, мм	Ресурс, лет	Обогревающие спутники		Примечания
			Температура, °С	Давление, кгс/см ² (избыт.)	откуда	куда	л/час	м ³ /час	Наружный диаметр, толщина стенки (мм), материал трубы	Длина, п.м.	ГОСТ на трубы	Вид	Давление, кгс/см ²				Теплоноситель	Наружный диаметр, толщина стенки, мм	
1	2	3	4	5	6	7	8	9	10	11	12	13	14	15	16	17	18	19	20
Тр-1	NaOH	I-A(a)	до+65	4,8	нагнетание поз.130/5,8	В корп.94А (сущ.тр-д Ф159х6)			Ф76х4-12Х18Н10Т Ф108х4-12Х18Н10Т Ф159х6-12Х18Н10Т	2,0 10,0 27,5	ГОСТ 9940-81	проч. плотн.	7,2 4,8	0,1		10			
Тр-2	NaOH	I-A(a)	до+65	4,8	Тр-1 (тр-д Ф108х4)	Узел распределения NaOH потребителям (оси 22-23/В)			Ф76х4-20 Ф108х4-20	2,0 0,55	ГОСТ 8732-78	проч. плотн.	7,2 4,8	0,1	1,5	10			
Тр-3	NaOH	I-A(a)	до+65	4,8	Узел распределения NaOH потребителям (оси 22-23/В)	в корп.165 (сущ. тр-д Ф76х4)			Ф76х6-20	2,0	ГОСТ 8732-78	проч. плотн.	7,2 4,8	0,1	1,5	10			
Тр-4	NaOH	I-A(a)	до+65	4,8	Узел распределения NaOH потребителям (оси 22-23/В)	в корп.33 (сущ. тр-д Ф57х3)			Ф57х3-20	2,0	ГОСТ 8734-75	проч. плотн.	7,2 4,8	0,1	2,0	10			
Тр-5	NaOH	I-A(a)	до+65	4,8	Узел распределения NaOH потребителям (оси 22-23/В)	в поз.223 (сущ.тр-д Ф57х3)			Ф57х3-20	3,0	ГОСТ 8734-75	проч. плотн.	7,2 4,8	0,1	1,5	10			
Тр-6	NaOH	I-A(a)	до+65	4,8	Узел распределения NaOH потребителям (оси 22-23/В)	в поз.239 (сущ.тр-д Ф57х3)			Ф57х3-20	1,0	ГОСТ 8734-75	проч. плотн.	7,2 4,8	0,1	2,0	10			
Тр-7	NaOH	I-A(a)	до+65	4,8	Узел распределения NaOH потребителям (оси 22-23/В)	на хлороформ (сущ.тр-д Ф57х3)			Ф57х3-20	5,0	ГОСТ 8734-75	проч. плотн.	7,2 4,8	0,1	2,0	10			
Тр-8	Сжатый воздух	V-B	+20	6,0	Сущ. тр-д СВ Ф38х3	Тр-3...Тр-7			Ф38х3-20	8,0	ГОСТ 8734-75	проч. плотн.	7,5 5,0	0,1	2,0	10			

Взам. инв.Н
Инв.Н подл.
2.39.924

Подпись и дата
08.04.15

						1262-28-82-ТК.2			
						ООО "ГалоПолимер Кирово-Чепецк"			
Изм.	Кол.уч.	Лист	N док.	Подп.	Дата	Узел перекачки каустика	Стадия	Лист	Листов
Разраб.	Большаков				06.04.15		Р	2	
Провер.	Мохов				07.04.15				
Рук.гр.	Кудяшев				07.04.15				
Нач. УПР	Орлов				07.04.15				
Н. контр.	Ковальногова				06.04.15	Таблица трубопроводов	УПР ГалоПолимер Кирово-Чепецк 2.39.924		
Утв.									

Перв. примен.
Справ. №
Подп. и дата
Инв. № дубл.
Важ. инв. №
Подп. и дата
Инв. № подл.
23.08.17 18.03.15



Исп.	Размеры, мм											п	Масса, кг
	Ду	Д0*	h	h1	h2	H	l*	l1*	l2	L	c		
	32	135	70	11	65	92	145	120	60	480	10	8	0,174
-01	40	145					155	130	64	512			0,186
-02	50	160	75	11	70	97	170	148	70	560	10	8	0,203
-03	65	180					190	168	79	632			0,242
-04	80	195	80	14	75	102	205	180	85	680	7	16	0,260
-05	100	215					225	200	93	744			0,300
-06	125	245	90	15	80	113	260	230	52	832	10	12	0,368
-07	150	280					296	268	59	944			0,456
-08	200	335	97	17	90	120	350	320	70	1120	8	16	0,549
-09	250	390					410	376	110	1320			0,657
-10	300	440	107	18	92	127	459	425	123	1476	7	20	0,757
-11	350	500					520	486	103,5	1656			0,849
-12	400	565	111	18	102	14,3	583	547	116	1856	7	20	1,032
-13	450	615					634	598	100,5	2010			1,117
-14	500	670			106	14,7	688	652	109	2180			1,247
-15													

1. Данный чертеж разработан на основании технического задания 15-50/0071 ЗП от 13.03.2015.
2. Кожух защитный предназначен для установки на фланцах трубопроводов на $P_u = 1,0 \text{ МПа}$ (10 кгс/см^2).
3. Кожух устанавливается на трубопроводе при любом рабочем положении фланцев.
4. *Размеры для справок.

Согласовано				
Организ.	Должность	Фамилия	Подпись	Дата
Цех 116	Вед. инженер-проектировщик	Кудряшев	<i>[Signature]</i>	16.03.15

1269 -28 -232В

П094.0145.00.000 СБ

Изм.	Лист	№ докум.	Подп.	Дата	Кожух защитный	Лит.	Масса	Масштаб
Разраб.	Жернов	25.03.15				см. табл.	-	
Проб.	Баранов				Сборочный чертеж	Лист	Листов	1
Т.контр.								
Нач. отдела	Конодалов							
Н.контр.	Ковальцова							
Утв.	Орлов							

УПР ООО "Алполимер Киродо-Чепецк" 23.03.15 - 1

Инв. № подл.	Взам. инв. №	Инв. № дубл.	Подп. и дата	Взаим. инв. №	Инв. № дубл.	Подп. и дата	Справ. №	Перв. примен.	Формат	Зона	Поз.	Обозначение	Наименование	Кол.	Примечание		
													<u>Документация</u>				
									*			ПО94.0145.00.000 СБ	Сборочный чертеж		АЗХЗ		
													<u>Стандартные изделия</u>				
										2А	2		Винт 4x8 .01.016 ГОСТ 11650-80	2			
													<u>Переменные данные для исполнений</u>				
													<u>Детали</u>				
													<u>ПО94.0145.00.000</u>				
									б4	2А	1	ПО94.0145.00.001	Кожух				
													Лист ^{0,5 ГОСТ 19904-90} БСтЗ-кп-ПК-МТ-УР-2 ГОСТ 14918-80	1			
													<u>ПО94.0145.00.000-01</u>				
									б4	2А	1	ПО94.0145.00.001-01	Кожух				
													Лист ^{0,5 ГОСТ 19904-90} БСтЗ-кп-ПК-МТ-УР-2 ГОСТ 14918-80	1			
													<u>ПО94.0145.00.000-02</u>				
									б4	2А	1	ПО94.0145.00.001-02	Кожух				
													Лист ^{0,5 ГОСТ 19904-90} БСтЗ-кп-ПК-МТ-УР-2 ГОСТ 14918-80	1			
													<u>ПО94.0145.00.000-03</u>				
									б4	2А	1	ПО94.0145.00.001-03	Кожух				
													Лист ^{0,5 ГОСТ 19904-90} БСтЗ-кп-ПК-МТ-УР-2 ГОСТ 14918-80	1			
													<u>ПО94.0145.00.000</u>				
									Изм.	Лист	№ докум.	Подп.	Дата	Лит.	Лист	Листов	
239821			26.03.15						Разраб	Жернов		<i>Жернов</i>	25.03.15		1	3	
									Пров.	Баранов		<i>Баранов</i>					
									Нач. отдела	Коновалов		<i>Коновалов</i>	25.03.15				
									Н. контр	Ковальногова		<i>Ковальногова</i>	25.03.15				
									Утв.	Орлов		<i>Орлов</i>	26.03.15				
									Кожух защитный							УПР ООО "ГалоПолимер Кирово-Чепецк" 239821	

Инв. № подл.	Подп. и дата	Взам. инв. №	Инв. № дубл.	Подп. и дата	Форма	Зона	Поз.	Обозначение	Наименование	Кол.	Примечание	
									<u>ПО94.0145.00.000-04</u>			
					б4	2А	1	ПО94.0145.00.001-04	Кожух			
									Лист ^{0,5 ГОСТ 19904-90} БСтЗ-кп-ПК-МТ-УР-2 ГОСТ 14918-80	1		
									<u>ПО94.0145.00.000-05</u>			
					б4	2А	1	ПО94.0145.00.001-05	Кожух			
									Лист ^{0,5 ГОСТ 19904-90} БСтЗ-кп-ПК-МТ-УР-2 ГОСТ 14918-80	1		
									<u>ПО94.0145.00.000-06</u>			
					б4	2А	1	ПО94.0145.00.001-06	Кожух			
									Лист ^{0,5 ГОСТ 19904-90} БСтЗ-кп-ПК-МТ-УР-2 ГОСТ 14918-80	1		
									<u>ПО94.0145.00.000-07</u>			
					б4	2А	1	ПО94.0145.00.001-07	Кожух			
									Лист ^{0,5 ГОСТ 19904-90} БСтЗ-кп-ПК-МТ-УР-2 ГОСТ 14918-80	1		
									<u>ПО94.0145.00.000-08</u>			
					б4	2А	1	ПО94.0145.00.001-08	Кожух			
									Лист ^{0,5 ГОСТ 19904-90} БСтЗ-кп-ПК-МТ-УР-2 ГОСТ 14918-80	1		
									<u>ПО94.0145.00.000-09</u>			
					б4	2А	1	ПО94.0145.00.001-09	Кожух			
									Лист ^{0,5 ГОСТ 19904-90} БСтЗ-кп-ПК-МТ-УР-2 ГОСТ 14918-80	1		
									<u>ПО94.0145.00.000-10</u>			
					б4	2А	1	ПО94.0145.00.001-10	Кожух			
									Лист ^{0,5 ГОСТ 19904-90} БСтЗ-кп-ПК-МТ-УР-2 ГОСТ 14918-80	1		
									<u>ПО94.0145.00.000-11</u>			
					б4	2А	1	ПО94.0145.00.001-11	Кожух			
									Лист ^{0,5 ГОСТ 19904-90} БСтЗ-кп-ПК-МТ-УР-2 ГОСТ 14918-80	1		
Инв. № подл.	Подп. и дата	Взам. инв. №	Инв. № дубл.	Подп. и дата								Лист
239821	26.03.15											2
Изм.	Лист	№ докум	Подп	Дата	ПО94.0145.00.000							