

## МИНИСТЕРСТВО ЖИЛИЩНО-КОММУНАЛЬНОГО ХОЗЯЙСТВА

Кирово-Чепецкий  
филиал КОГУП "БТИ"  
г. Кирово-Чепецк, ул. Ленина, 30

инв. 133901

инв. № 40761

Бюро технической инвентаризации

К.Н 43:42: 000021: 0001: 1450/01 /ЮЯ

Вписанному  
верить

Лит. "ЮЯ"

## ТЕХНИЧЕСКИЙ ПАСПОРТ

на здание Теплая стоянка для а/м 420  
(назначение нежилого строения)  
корп. 47А на 2 а/м

Район

Город (пос.)

Кирово - Чепецк

Улица

пер. Пожарный 7, пром. площадь 3-92

полимеров

Квартал №

Инвентарный № 1450/01

Составлен по состоянию на «29» июля 2003 г.

# 1. Регистрация права собственности (реестровый № \_\_\_\_\_)

[illegible]

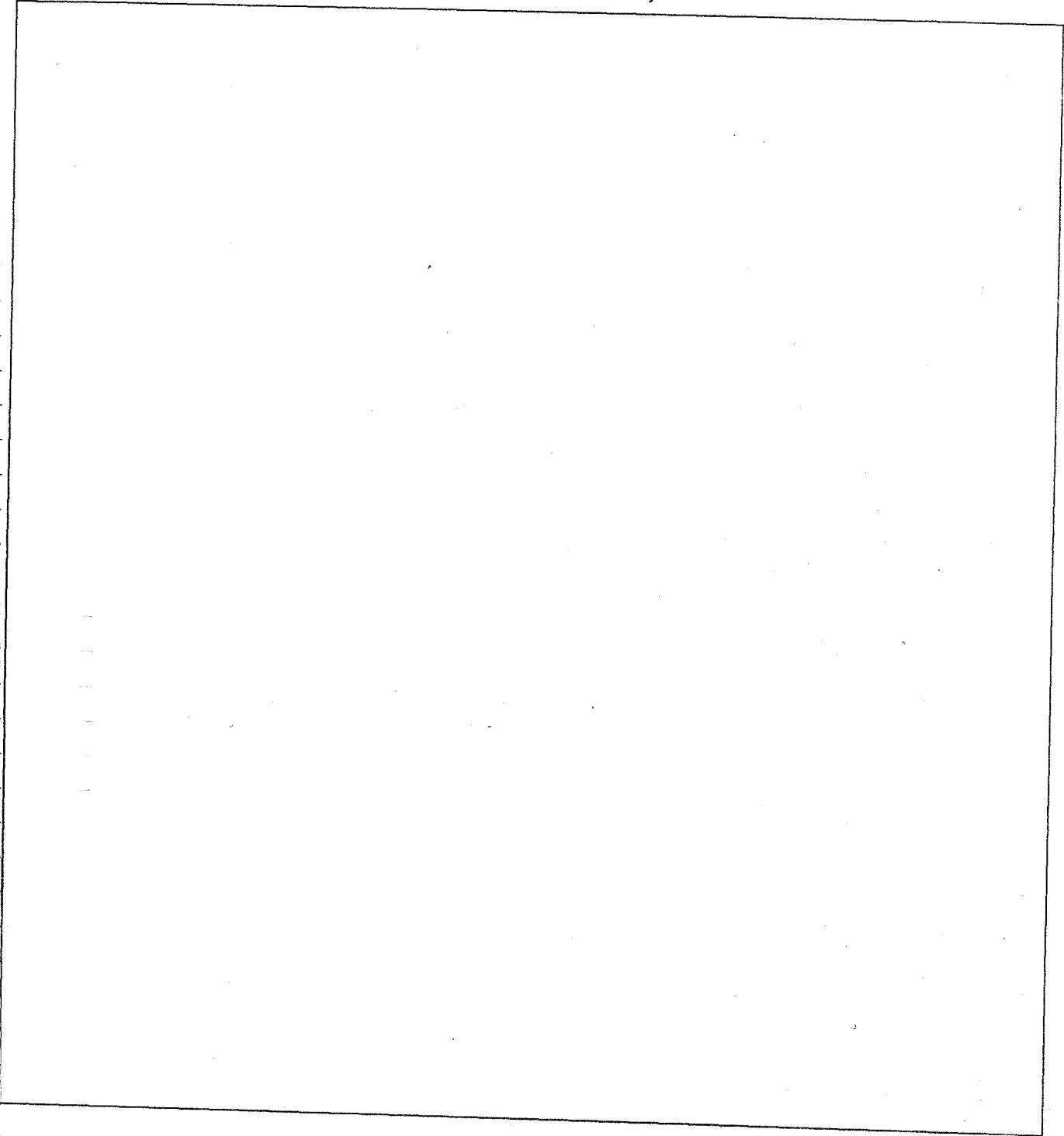
## Учет запрещений и арестов

[illegible]

по доку-  
ментам

II. План земельного участка  
(Масштаб 1 : 500)

Имя лица,  
вступающего  
в запись



III. Экспликация земельного участка \_\_\_\_\_ кв.м

Площадь участка			Незастроенная площадь					
по доку- ментам	фактиче- ски	застроен- ная	замощен- ная	озеле- ненная	прочая			
		78.6						

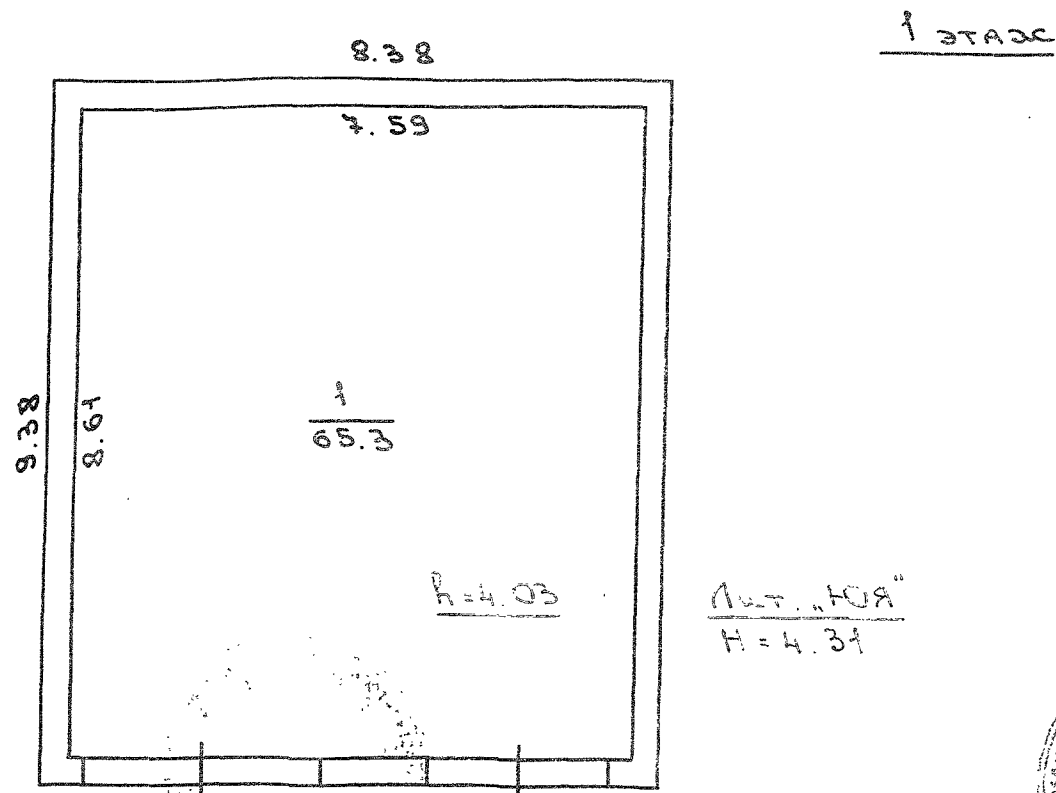
#### IV. поэтажный план строения (масштаб 1 : 100)

[illegible]

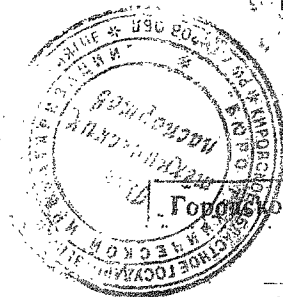
ИНВЕНТАРИЗАЦИОННЫЙ ПОСТАНОВИТЕЛЬНЫЙ ПЛАН  
 на стоянке - ЮЯ - 7  
К-Чепецк - пер. Пожарной

КОПИЯ

Теплая стоянка для А/М корп. 47А на 2 А/м

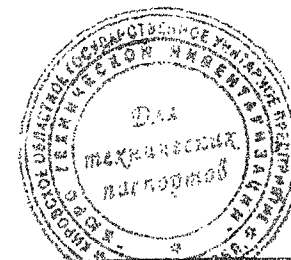


Лит. "ЮЯ"  
 Н = 4.34



Государственное инвентаризационно-техническое бюро  
 г. Кирово - Чепецк

Чертил А. Бул / Бышмакина С.И.  
 Проверил. Ст. техник [signature]  
 Нач-к инвент.-техн. бюро [signature]



ТЕКУЩАЯ  
 Техник МАГУЗОВ С.В.  
 Дата 28.06.2005г.

МАСШТАБ 1:100

## V. Экспликация к поэтажному плану строения

[illegible]

Пр и м е ч а н и е: Площади летних помещений записываются

за ИТОГОМ ЭКСПЛИКАЦИИ

## Общие сведения

Год постройки	2000			
Назначение	Теплая	стоянка	для	А/М
Использование	Теплая	стоянка	для	А/М
Количество мест (мощность)				

a) \_\_\_\_\_

б) \_\_\_\_\_

в) \_\_\_\_\_

г) \_\_\_\_\_

## VI. Благоустройство полезной площади (кв. м)

[illegible]

## VII. Исчисление площадей и объемов основной и отдельных частей строения (подвалов, полуподвалов, мезонинов, мансард и пристроек)

[illegible]

Процен

# VIII. Описание конструктивных элементов строения и определение износа

Литера  
Ю Я

№№ по порядку	Наименование конструктивных элементов		Описание элементов (материал, конструкция или система, отделка и прочее)	Техническое состояние элементов (хорошее, удовлетворительное, деформации, осадки, трещины, гиль и прочее)	Удельные веса по таблице	Ценностные коэффициенты	Уд. веса после применения ценностного коэфф.	Процент износа элемента	Процент износа к строению (гр. 7 x гр. 8) : 100	Текущие изменения		
										г.		
										% износа		
1	2		3	4	5	6	7	8	9	элемент	к строению	
1	Фундамент		железобетонные блоки	хорошее	10	1	10	5	0,5			
2	Наружные и внутренние капитальные стены и перегородки		кирпичные	хорошее	21	1	21	5	1,1			
3	Перекрытия	Чердачное	железобетонные плиты	хорошее	6	1	6	5	0,3			
		Между-этажное										
4		Крыша	мягкая рулонная по железобетонным плитам	хорошее	8	1	8	5	0,4			
5	Полы	1-го этажа	бетонные	хорошее	5	1	5	5	0,3			
		Последующих этажей										
6	Проемы	Окна										
		Двери	ворота деревянные	хорошее	4	1	4	10	0,4			
7	Отделка	Внутренняя	штукатурка, покраска	хорошее	2	1	2	10	0,2			
		Наружная										
8	Санитарно- и электротехн. работы	центр. отопл.	от ТЭУ		34	1	34	5	1,7			
		печное отопл.										
		водопровод										
		электроосвещ.	скрытая провод.	хорошее								
		радио										
		телефон										
		телевидение										
		ванны:	с газов. кол.									
			с дров. кол.									
			с горяч. вод.									
		горячее водосн.										
		вентиляция										
		газоснабжение										
мусоропровод												
лифты												
канализация												
9	Разные работы (крыльца, лестницы и пр.)		отштукатурка	хорошее	10	1	10	5	0,5			
Итого:					100	X	100	X	5,4	X		

Процент износа, приведенный к 100  $\frac{\text{графа 9} \times 100}{\text{графа 7}} = 5\%$

Литера \_\_\_\_\_

Группа капитальности \_\_\_\_\_

IX. Описание конструктивных элементов

и определение износа пристроек

Год постройки \_\_\_\_\_

Число этажей \_\_\_\_\_

Вид внутрен. отделки \_\_\_\_\_

Наименование конструктивных элементов

Описание элементов (материал, конструкция или система, отделка и прочее)

Техническое состояние элементов (хорошее, удовлетворительное, деформации, осадки, трещины, гниль и прочее)

Удельные веса по таблице

Ценностные коэффициенты

Уд. веса после применения

ценностного коэффициента

Процент износа элемента

Процент износа к строению

(гр. 7 x гр. 8) : 100

Текущие изменения

г.

% износа

элемента

к строению

№ по порядку										
1	2	3	4	5	6	7	8	9	10	11
1	Фундамент									
2	Наружные и внутренние капитальные стены									
3	Перегородки									
4	Перекрытия	Чердачное								
Междуэтажное										
5	Крыша									
6	Полы	1-го этажа								
Последующих этажей										
7	Проемы	Окна								
Двери										
8	Отделка	Внутренняя								
Наружная										
9	Отопление									
		Кухонные очаги								
10	Разные работы (крыльца, отмостки, лестницы и пр.)									
Итого:				100	X		X		X	

Процент износа, приведенный к 100  $\frac{\text{графа 9} \times 100}{\text{графа 7}} =$

Наименование конструктивного элемента

фундамент

стены

полы

крыша

перекрытия

кна

вери

н. отделка

зные рабо

того:

XI. И

Наименование и его

Осно

[illegible]

кущие енения	г.
износа	к строению
а	II

[illegible]


[illegible]

## XII. Техническое описание служебных построек

Наименование конструктивных элементов	_____	Уд. веса по табл.	Ценностн. коэффци.	Уд. веса после ц. к.	_____	Уд. веса по табл.	Ценностн. коэффци.	Уд. веса после ц. к.	_____	Уд. веса по табл.	Ценностн. коэффци.	Уд. веса после ц. к.	Литера	На ог н с
	литера _____				литера _____				литера _____					
	H =				H =				H =					
Фундамент														
Стены а) подвалов б) надземн части														
Перегородки														
Перекрытия														
Полы														
Крыша														
Двери														
Итого		100	X			100	X			100	X			
Ф-лы для подсчета площади, объема														

Наименование конструктивных элементов	_____	Уд. веса по табл.	Ценностн. коэффци.	Уд. веса после ц. к.	_____	Уд. веса по табл.	Ценностн. коэффци.	Уд. веса после ц. к.	_____	Уд. веса по табл.	Ценностн. коэффци.	Уд. веса после ц. к.	В ценах какого года	
	литера _____				литера _____				литера _____					
	H =				H =				H =					
Фундамент														
Стены а) подвалов б) надземн части														
Перегородки														
Перекрытия														
Полы														
Крыша														
Двери														
Итого		100	X			100	X			100	X			
Ф-лы для подсчета площади, объема														

## Исчисление стоимости служебных построек

Литера		№ таблицы	Стоимость измерителя по таблице	Ценност. коэффци	Стоимость измерителя после ц. к.	Надбавки к стои- мости измерителя			Стоимость измерителя с поправками	Объем - м <sup>2</sup> площадь	Восстанови- тельная стои- мость (руб.)	% износа	Действитель- ная стоимость (руб.)	
														Дата о
														Об
														П
														Нача

« 23  
« 14  
« 14



## К сведению владельца здания

1. О всех случаях переустройства зданий или возведение дополнительных построек владельцы обязаны сообщить в местное бюро технической инвентаризации для отражения этих обстоятельств в соответствующей документации.


В целях учета происшедших изменений здания обследуются каждые три года (инструкция Министерства жилищно-коммунального хозяйства РСФСР от 31 октября 1951 года).

2. Стоимость первичных учетно-оценочных работ и регистрации происшедших в зданиях и земельных участках изменений оплачивается владельцами по таксам, утвержденным Министерством жилищно-коммунального хозяйства РСФСР.

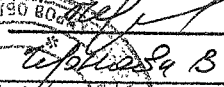
Задолженность, не погашенная в установленный срок, взыскивается в бесспорном порядке (Постановление Совета Министров РСФСР от 12 ноября 1962 г. № 1497).

Всего прошнуровано, пронумеровано и скреплено печатью Кирово-Чепецкого филиала КОГУП «БТИ» \_\_\_\_\_ листов

Исполнитель:

 С.И.Бушмакина

Директор:

 В.В.

