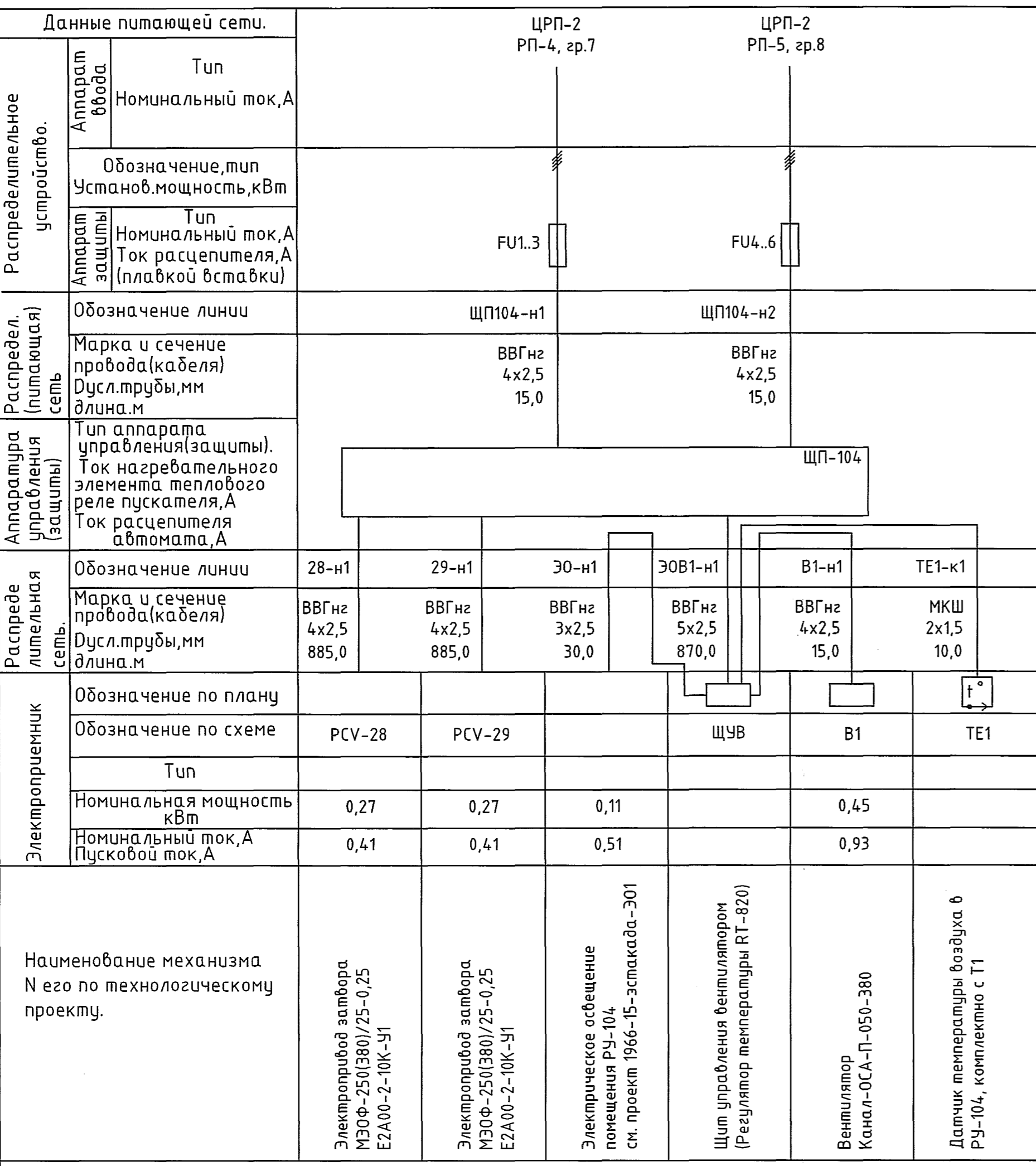



Инв.№ подл. 248124
 Подпись и дата 10.09.20
 Взам. инв.№
 Энергетик Сычев
 09.09.20



Поз. обозна-чение	Наименование	Кол.	Примечание
ЩП-104	Корпус металлический настенный ЩМП-3-0 36 УХЛЗ IP31 Размеры: 650x500x220мм	1	IEK
FU1.3	Вставка плавкая ПН2-100-16А-УЗ	3	
FU4.6	Вставка плавкая НПН2-60-16А-УЗ-КЭАЗ	3	
ЩП104-н1	Кабель силовой ВВГнг 4x2,5	15м	
ЩП104-н2	Кабель силовой ВВГнг 4x2,5	15м	
28-н1	Кабель силовой ВВГнг 4x2,5	885 м	
29-н1	Кабель силовой ВВГнг 4x2,5	885 м	
Э0В1-н1	Кабель силовой ВВГнг 5x2,5	870 м	
Э0-н1	Кабель силовой ВВГнг 3x1,5	30м	Учен в проекте 1966-15-эстакада-301
В1-н1	Кабель силовой ВВГнг 4x2,5	15м	
ТЕ1-к1	Кабель монтажный с медными жилами МКШ 2x1,5	10м	
Т1	Регулятор температуры RT-820	1	
ТЕ1	Датчик температуры воздуха в РУ-104, комплектно с Т1	1	

1. Общие данные см. черт. 1966-15-эстакада-ЭМ2.1

1966-15-эстакада-ЭМ2.2					
ООО "ГалоПолимер Кирово-Чепецк"					
Изм.	Кол. уч.	Лист	№ док.	Подп.	Дата
Разраб.	Ожегов				09.09.20
Проб.	Вахрушева				
Нач. отд.	Масленников				
Нач. УПР	Орлов				09.09.20
Н. контр.	Ковальцова				09.09.20
Утв.	Шиданов				09.09.20
Техническое переоборудование паропровода №6, РУ-104, РУ-2. Вариант 2				Стадия	Лист
				Р	1
Однолинейная схема питания				 Кирово-Чепецк 248124	