

ОГМ
ТЕХНИЧЕСКОЕ ЗАДАНИЕ**УТВЕРЖДАЮ**
Главный механик**П.В. Иванов**от 25.06.2020 № 10-17/949**на демонтаж производственного
корпуса****1. Общие сведения**

Настоящее техническое задание предусматривает выполнение работ по демонтажу производственного корпуса №236. Демонтаж осуществляется в зачёт стоимости материалов образованных при демонтаже.

Рекомендуем посетить место будущего производства работ в период формирования коммерческого предложения для более детального ознакомления с объектом и формирования точной стоимости коммерческого предложения.

2. Местоположение, размещение объекта

Российская Федерация, Кировская область, г. Кирово-Чепецк, промышленная площадка ООО «ГалоПолимер Кирово-Чепецк».

3. Заказчик, адрес

ООО «ГалоПолимер Кирово-Чепецк» 613040, Кировская область, г. Кирово-Чепецк, пер. Пожарный 2.

4. Краткая характеристика объекта демонтажа.

4.1 Корпус 236 (АБК размер в плане 54х9м высота 28м, печное отделение размер в плане 54х66м высота 24м). Чертеж 376-041-АСП (листы 15, 16, 17, 18).

Ориентировочный объем материалов

№ п/п	Наименование материала	Кол-во	Ед. изм.
1	Панели стеновые площадью:		
	менее 5 м2	426	шт.
	от 5 до 10 м2	407	шт.
	от 10 м2	143	шт.

2	Кирпич керамический	820	м3
3	Плиты перекрытия:		
	6000x1500 ребристые	104	шт.
	6000x3000 ребристые	192	шт.
	3000x1500 пустотные	28	шт.
	6000x1500 пустотные	336	шт.
4	Лестницы:		
	марш (10 ступеней)	22	шт.
	площадка	22	шт.
	лестничный марш с двумя площадками	28	шт.
5	Металлоконструкции	1030	т.

5. Требования к охране труда

В соответствии с действующими в Обществе правилами и инструкциями и иными действующими нормативно-правовыми документами Российской Федерации.

6. Условия производства демонтажных работ и требования

6.1 Работы могут проводиться в 2-е смены.

6.2 График производства работ должен быть согласован с Заказчиком.

6.3 На предприятии действует пропускной режим. Ввоз - вывоз материала и инструментов, оборудования, вход – выход сотрудников осуществляется через охрану предприятия по установленной процедуре.

6.4 Подрядчик разрабатывает ППР и ведет общий журнал работ.

6.5 Подрядчик должен иметь СРО на право выполнения данных видов работ.

6.6 Подрядчик обязан использовать труд обученного, аттестованного, опытного и квалифицированного персонала.

6.7 Подрядчик вывозит и утилизирует строительный мусор в полном объеме и за свой счет.

6.8 Подрядчик по согласованию с Заказчиком организует временные площадки для раздельного накопления строительных отходов.

6.9 Работы должны производиться в соответствии с:

СНиП 12-03-2001. Безопасность труда в строительстве. Часть 1. Общие требования;

СНиП 12-04-2002. Безопасность труда в строительстве. Часть 2. Строительное производство; ГОСТ 12.1.004-91*. ССБТ. Пожарная безопасность. Общие требования;

ГОСТ 12.1.046-85. ССБТ. Строительство. Нормы освещения строительных площадок;

ГОСТ Р 12.4.026-01. ССБТ. Цвета сигнальные и знаки опасности;

ГОСТ 12.4.059-89. ССБТ. Строительство. Ограждения защитные инвентарные. Общие технические условия;

ГОСТ 23407-78. Ограждения инвентарные строительных площадок и участков производства строительного-монтажных работ. Технические условия;

ППБ 01-03. Правила пожарной безопасности в Российской Федерации. Утверждены ГУ ГПС МВД России 16.10.1993 с изменениями и дополнениями от 25.07.1995 N 282, от 10.12.1997 N 814, от 20.10.1999 N 817;

ПОТ Р М-007-98. Правила по охране труда при погрузочно-разгрузочных

работах и размещении грузов. Постановление Минтруда России от 20.03.1998 N 16;

ПОТ Р М-016-2001. Межотраслевые правила по охране труда (правила безопасности) при эксплуатации электроустановок. Постановление Минтруда России от 05.01.2001 N 3;

ПОТ Р М-020-2001. Межотраслевые правила по охране труда при электро- и газосварочных работах. Постановление Минтруда России от 09.10.2001 N 72; и иными действующими нормативами, инструкциями и технологическими рекомендациями, действующими на территории Российской Федерации.

Результат работ должны удовлетворять всем нормативным актам, предусмотренным для данной категории работ.

6.10 По окончании работ Подрядчик осуществляет уборку территории, вывоз мусора и строительных материалов и инструментов.

6.11 По окончании работ Подрядчик предоставляет акты формы КС-2 и КС-3 и документы, подтверждающие утилизацию строительного мусора.

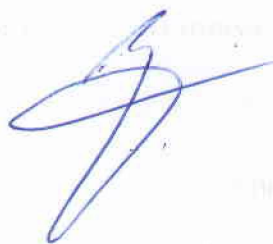
7. Намечаемые сроки демонтажных работ

Начало выполнения демонтажных работ 01.08.2020г.

Окончание выполнения демонтажных работ 31.12.2020г.

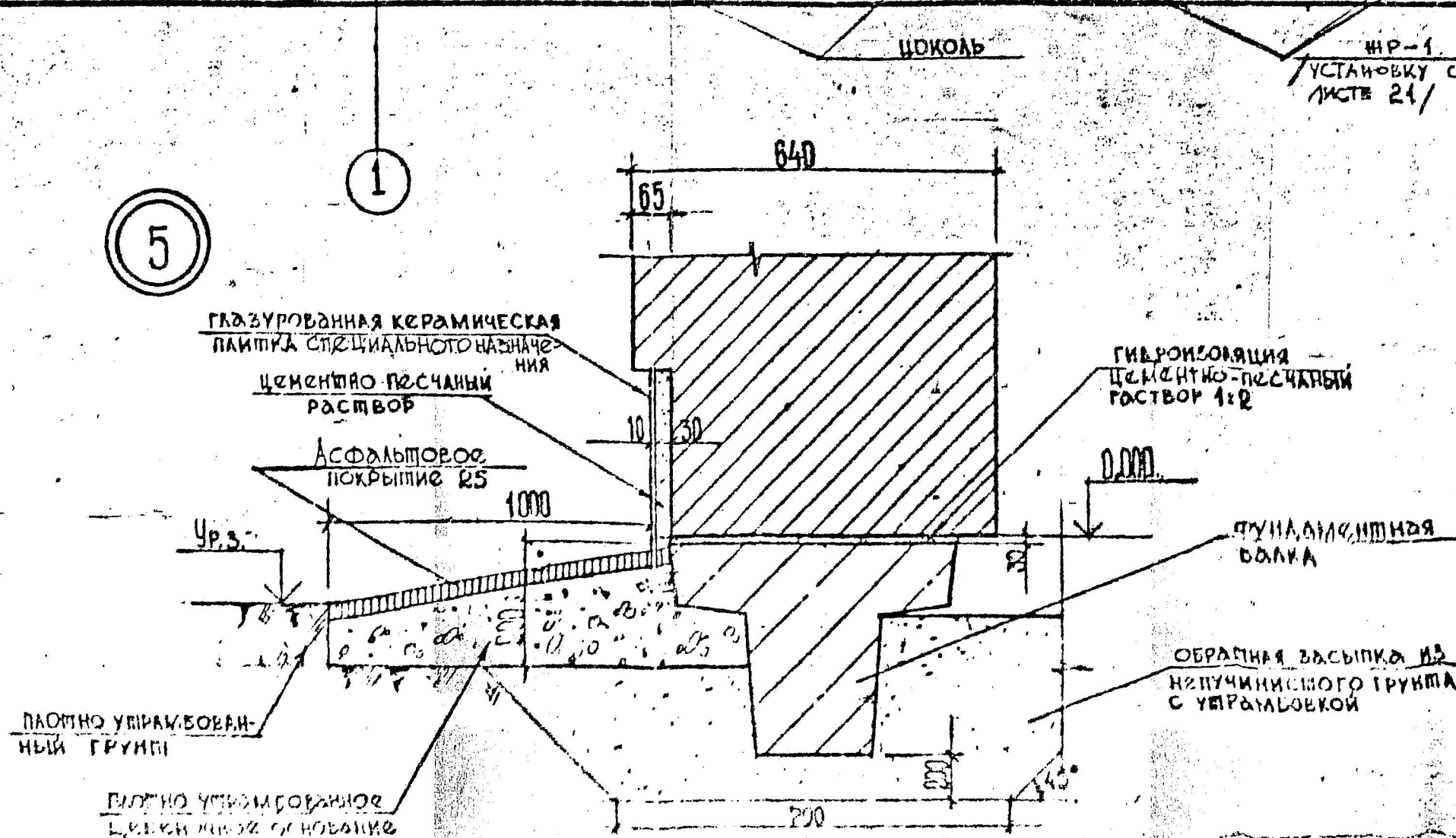
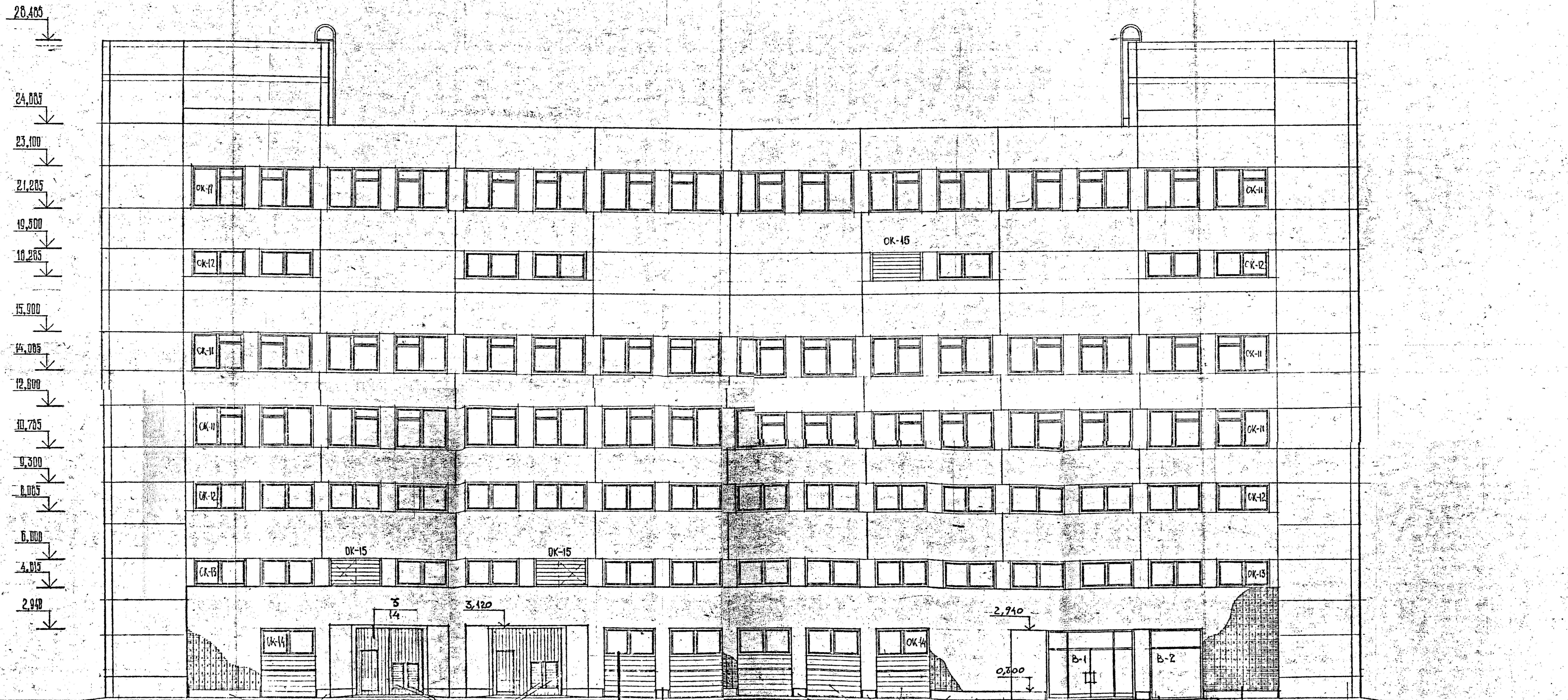
Сроки выполнения демонтажных работ могут быть скорректированы.

**Заместитель главного механика
по надзору за зданиями
и сооружениями**



Зорин А.А.

Фасад 1-11



ОТДЕЛКА ФАСАДОВ

Фасад	Наименование элементов и деталей	Вид по качеству	Отделка поверхностей	Цвет
1-11	Стеновые панели	В	Облицовка коврово-мозаичной плиткой по ГОСТ 11057-80	Белоголубой
	Кирпичные стены	"	Декоративная кладка из силикатного кирпича с утопленным швом	
	Цоколь	"	Облицовка угранической плиткой специального назначения ГОСТ 13096-84	Коричневый

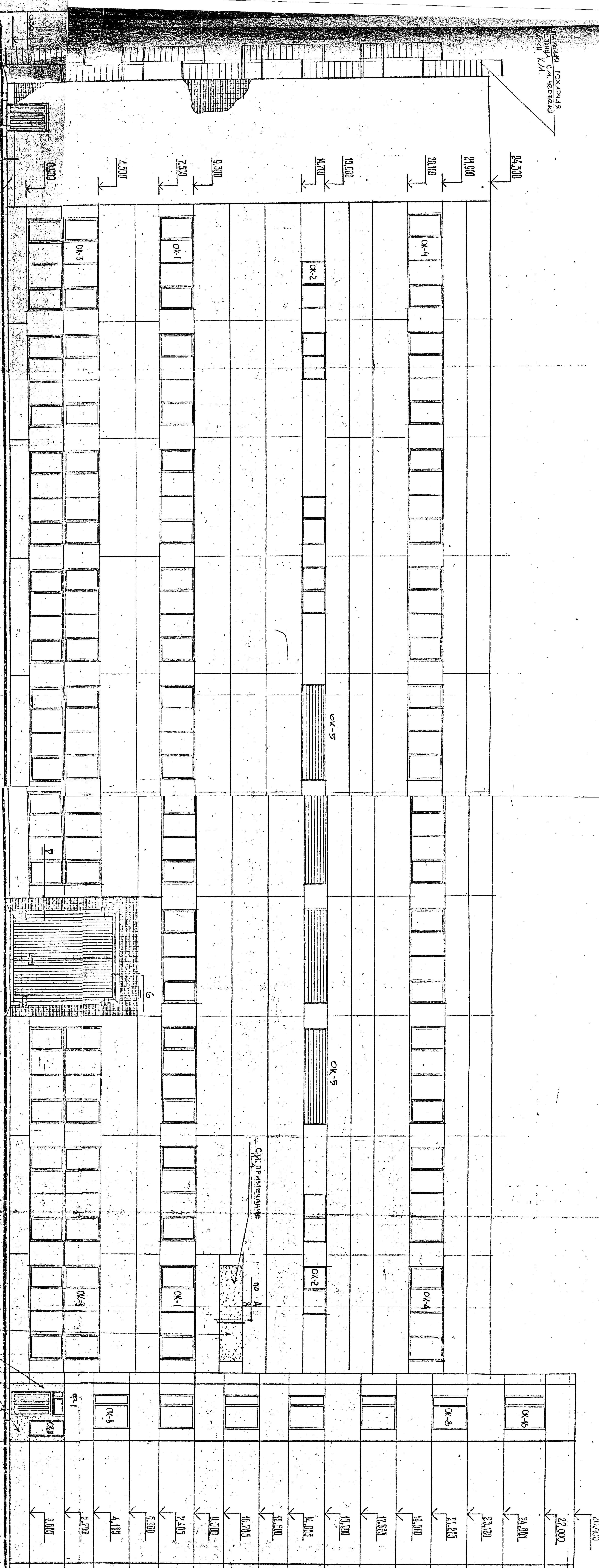
— ПЛИТЫ БЕЛЫЕ МОЗАИЧНЫЕ 400x400x37 мм ПИЛИ-КЕРАМИКА РАСТВОР - 60 мм
 — БЕТОННАЯ ПОДЛОЖКА ИЗ БЕТОНА МАРКИ 200-200МН
 УПЛОТНИТЕЛЬ ЦЕБЕНА ПРИБ

1. Общие данные см. на листе 1
2. Вентиляционные шахты на фасадах условно не показаны
3. Монтажные схемы заполнения оконных проемов см. на листах 20, 21.
4. Монтажные схемы витражей см. на листах 22, 23

376-041-АСП	
Заказ 376	
ЭД № 236	Лист 15 из 18
Фасад 1-11	1158

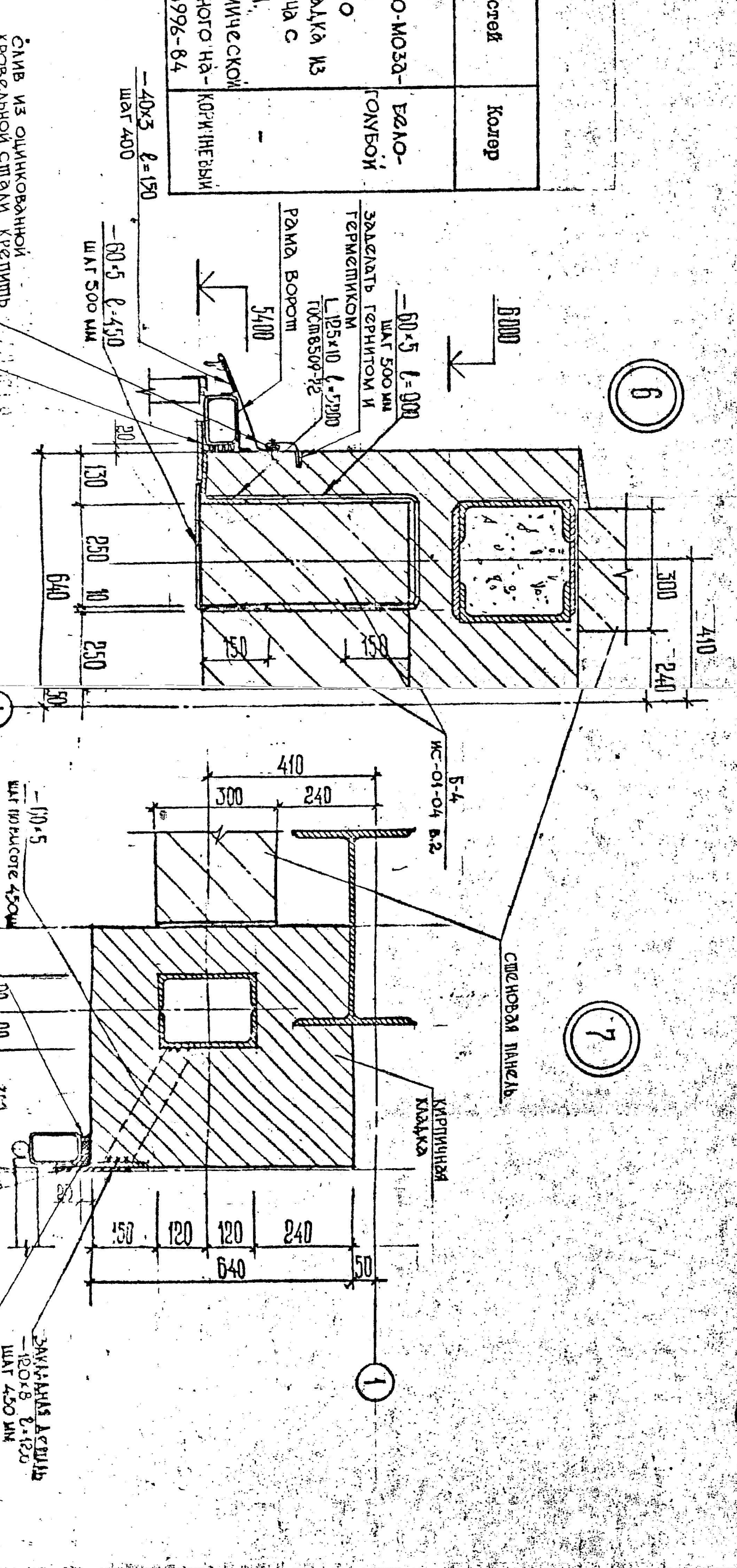
Климов

ФАСАД С-А



ОРЕДЕНКА ФАСАДОВ

Фасад	Наименование элементов и деталей	Вид по качеству	Описание поверхностей	Кодер
С-А	Средняя часть панелей кирпичные стены	Б	Облицовка корково-мозаичной плиткой по ГОСТ 17027-80 декоративная плитка из силикатного кирпича с угловатой поверхностью. Облицовка керамической плиткой специального назначения ГОСТ 13996-84	БЗКО-КОУБОВ



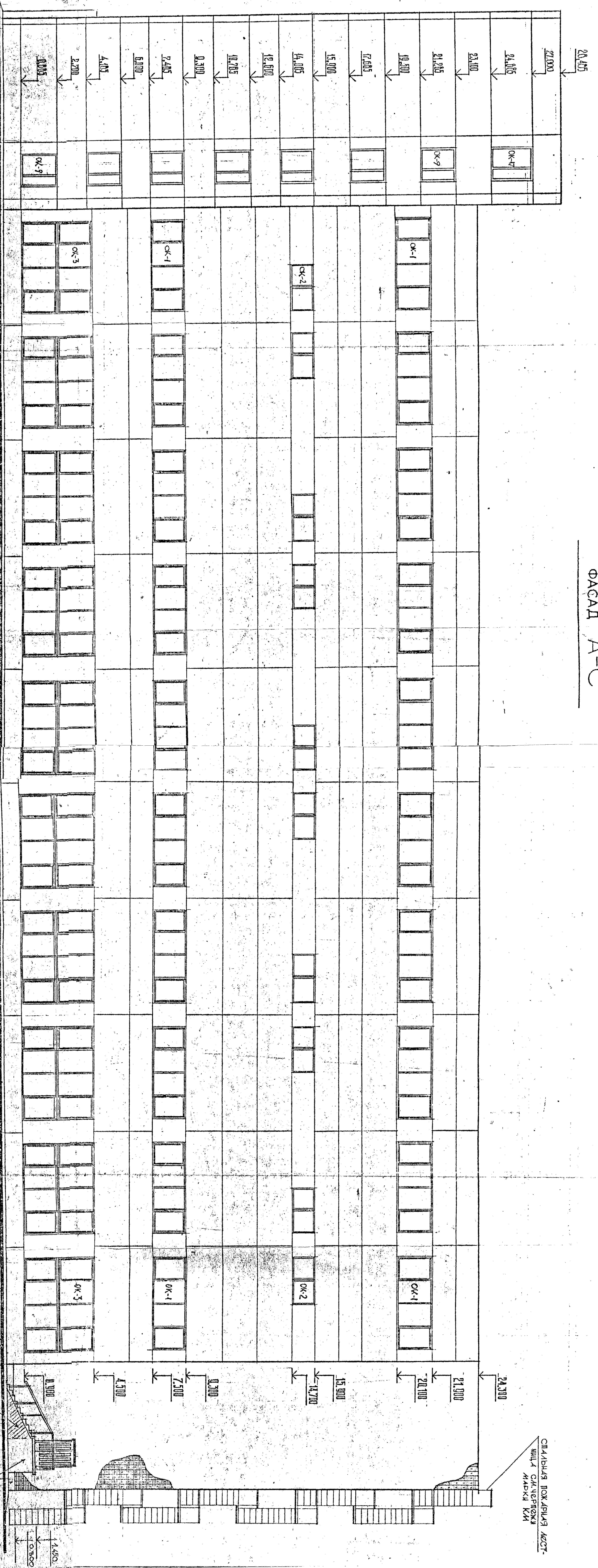
1. Общие данные см. на листе 1.
2. Конструктивные шпалы на фасадах условно не показаны.
3. Монтажные схемы заделки оконных проемов см. на листах 20, 21.
4. Стальные конструкции обрамления проема для прохода коммуникаций см. чертежи марки КМ.

Изм. №	Поправки и дата	Взам. инв. №	Согласовано:	Нач. отд.
623796				

№	Исполн.	Провер.	Дата	Знаки
1	С.И.И.	С.И.И.	18	158
2	С.И.И.	С.И.И.	18	158
3	С.И.И.	С.И.И.	18	158
4	С.И.И.	С.И.И.	18	158
5	С.И.И.	С.И.И.	18	158
6	С.И.И.	С.И.И.	18	158
7	С.И.И.	С.И.И.	18	158
8	С.И.И.	С.И.И.	18	158
9	С.И.И.	С.И.И.	18	158
10	С.И.И.	С.И.И.	18	158

376-041-АС1
320ммх270
Фасад С-А

ФАСАД А-С



ОТДЕЛКА ФАСАДОВ

Фасад	Наименование элементов и деталей	Вид по качеству	Отделка поверхностей	Цвет
А-С	Стеклопакеты панелями	В	Облицовка ковро-мозаичной плиткой по ГОСТ 4007-80	Бело-голубой
	Кирпичные стены	"	Декоративная малярка из силикатного кирпича с угловыми швами	"
	Дверь	"	Отделка керамической плиткой специального назначения по ГОСТ 13996-84	Коричневый

1. Осн. данные см. на месте 1.
2. Всплывающие шпильки скрепить по указанным местам.
3. Монтажные работы закончить в срок 20.11.

УСТАНОВКА СТЕКЛА ТОЛЬКО НА ПОДЛОЖКЕ ДО УЗЛУ 1 НА АКСЕ КС-72

СМОНТАЖ ПЛИТКИ ПО ГОСТ 13996-84

ДВЕРЬ

Исполн.	Подпись и дата	Взам. инж. М.	Согласовано:	Нач. отд.
6/8/88				

Эксп. №	576-041-АДП
Эксп. №	576
Эксп. №	236
Фасад	А-С
Лист	18
Из всего	18
№	1158