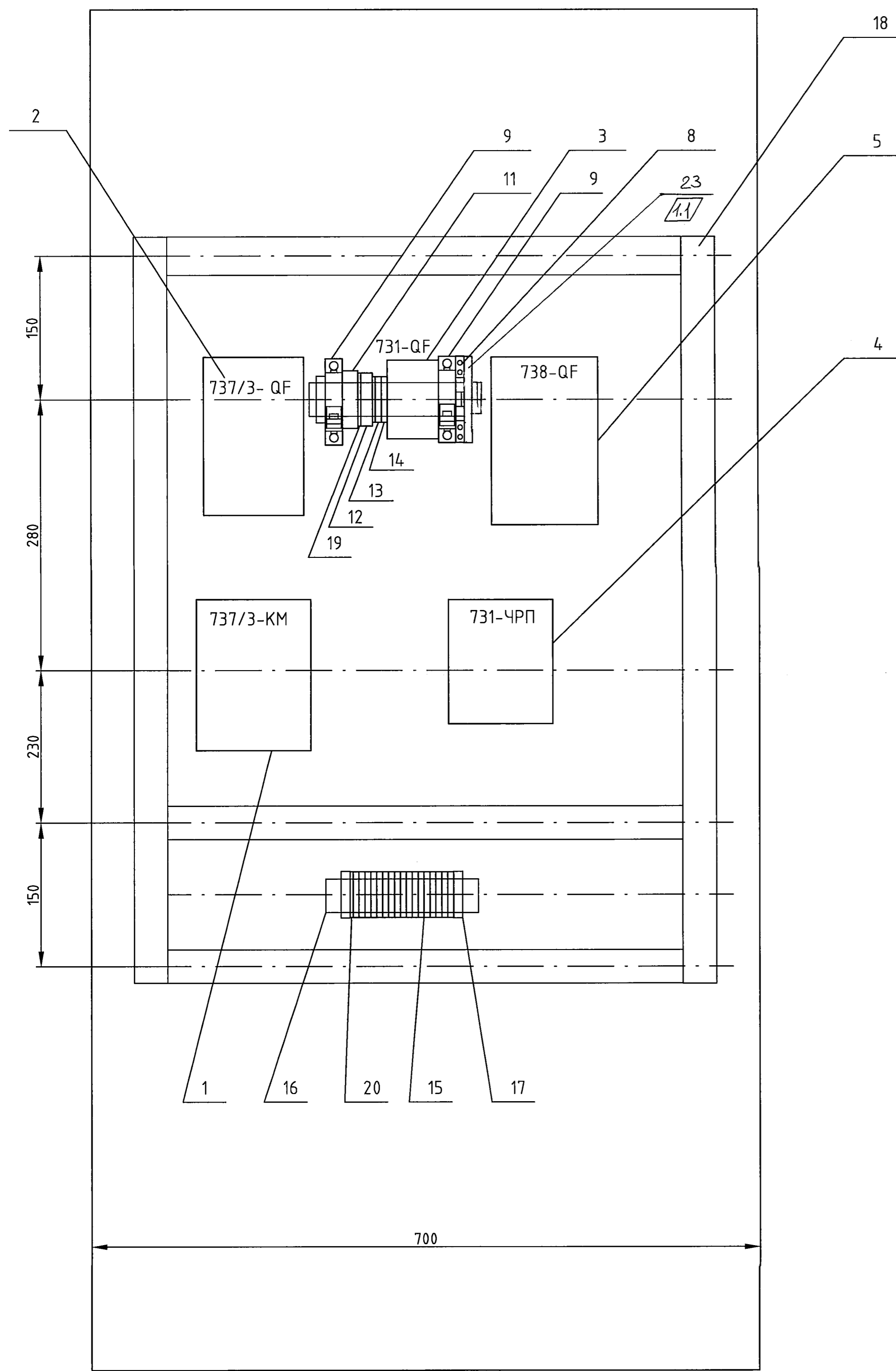
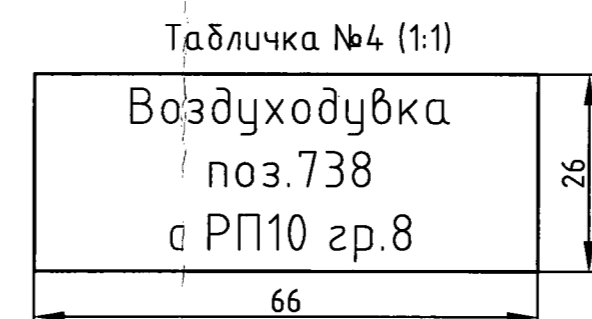
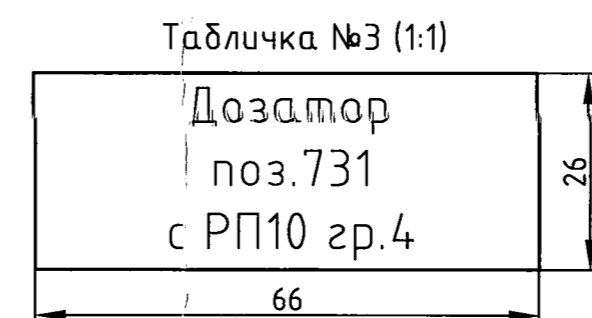
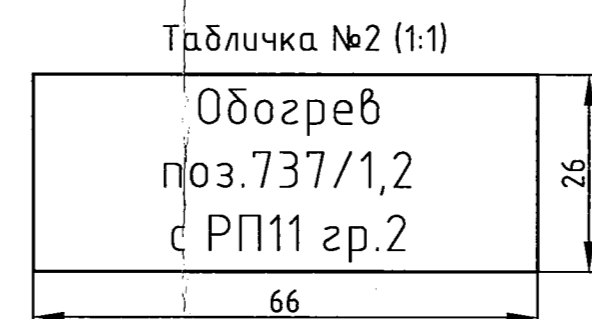
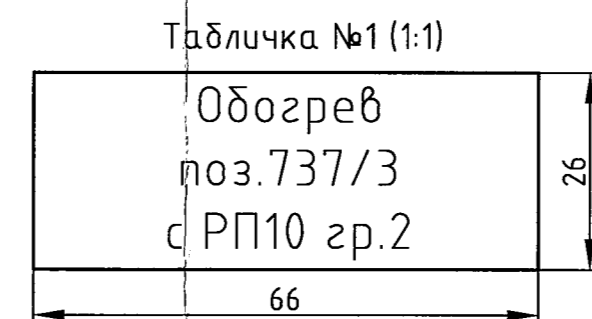
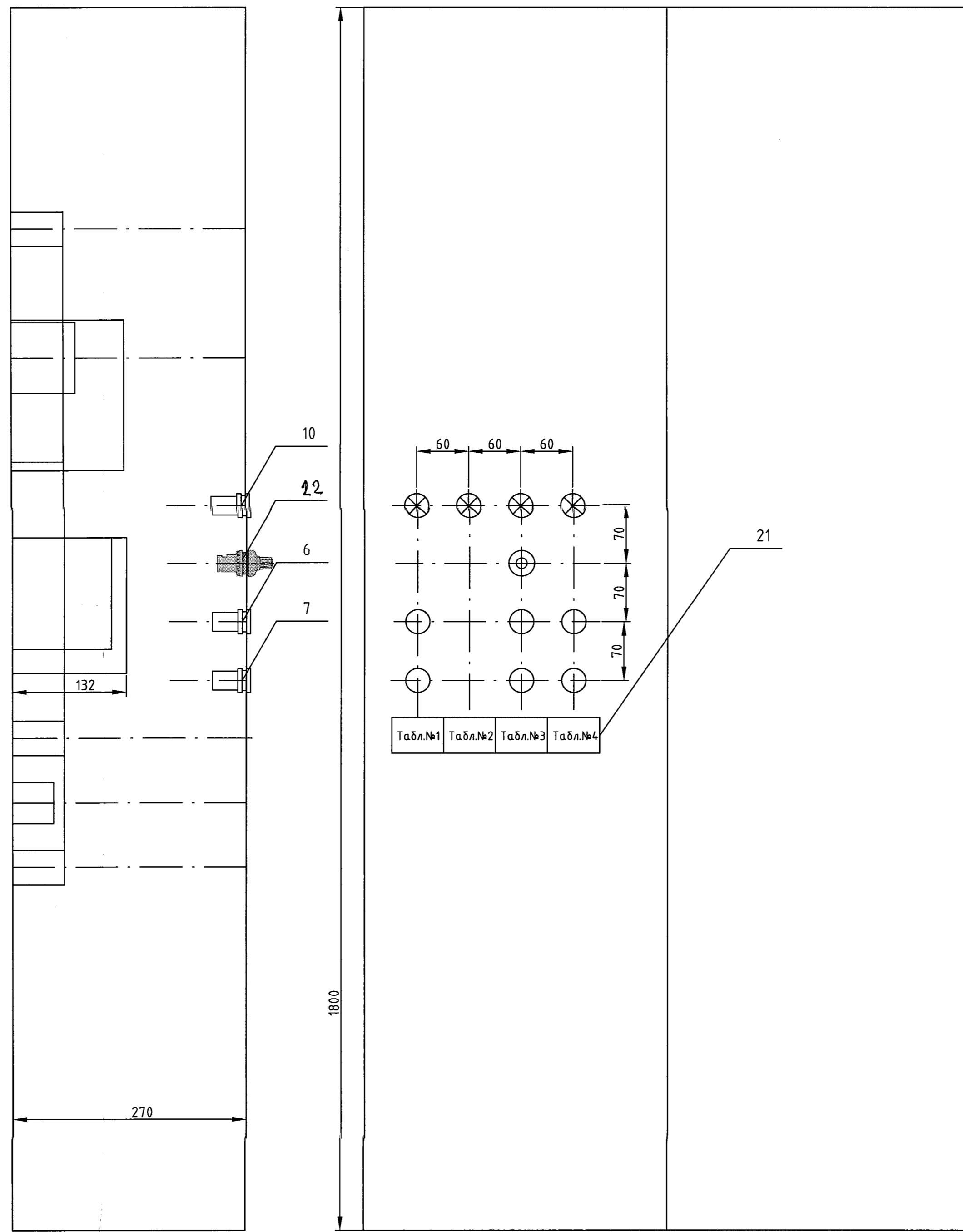


Шкаф АФС-42(сущ.)



Внешний вид (1:4)



Поз. обозначение	Наименование	Кол	Примечание
1	Контактор LC1E160U5 TVS, ЗР, 160А, НО+НЗ, 380В, АСЗ.240VАС50Гц, Артикул 0122114	1	Schneider Electric
2	Автоматический выключатель EASYРАСТ, 160А, трехполюсный, 18кА (EZC250F3160)	1	Schneider Electric
3	Выключатель автоматический трехполюсный 6А С 4.5кА EASY 9, арт.ЕZ9F34306	1	Schneider Electric
4	FRN 0.4 C1S-4E преобразователь частоты, 380~480В (3 фазы), 0,40 кВт / 1.5 А, упрощенное векторное управление, IP20	1	Fuji Electric
5	Выключатель автоматический ВА57Ф35-340010-400А-4000-400АС-УХЛ3-КЭАЗ, арт.109286	1	КЭАЗ
6	Кнопка управления SB-7 "Пуск" d22 мм/230В, зеленая, арт. ВВТ40-SB7-K06	3	IEK
7	Кнопка управления SB-7 "Стоп" d22 мм/230В, красная, арт. ВВТ40-SB7-K04	3	IEK
8	Универсальный релейный модуль PLC-RSC-24DC/21-21 2966471 2967060 1/2	1	Phoenix Contact
9	Автоматический выключатель однополюсный, ВА47-29 1P 6А х-каС, IEK, MVA20-1-006-С	2	IEK
10	Сигнальный индикатор AD22DS LED матрица 22мм зеленый 230В, код BLS10-ADDS-230-K06	4	IEK
11	Заземляющая клемма UT35-PE, арт.3044241	1	Phoenix Contact
12	Заземляющая клемма UT16-PE, арт.3044212	1	Phoenix Contact
13	Заземляющая клемма UT4-PE, арт.3044092	1	Phoenix Contact
14	Винтовая клемма UT4 BU, арт.3044115	1	Phoenix Contact
15	Винтовая клемма UT4, арт.3044102 1/3	1	Phoenix Contact
16	DIN-рейка NS 35/7,5 PERF, высота 7,5 мм, ширина 35 мм, длина 400 мм, код об. 801733	1	PhoenixContact
17	Концевой держатель E/NS 35 N код об. 0800886	4	PhoenixContact
18	Кабель-канал перфорированный60x40x2000мм	2	
19	Крышка, D-UT16, арт.3047206	1	PhoenixContact
20	Крышка, D-UT2,5/10, арт.3047028	2	PhoenixContact
21	Рамка для надписи РП 66x26 (X-26), арт. 9789810	10	ПЭМИ
22	Потенциометр M22-R4K7 EATON 229490	1	EATON
23	Универсальный релейный модуль PLC-RSP-230 UC/21 1/4	1	PC

1. Общие данные см. лист .1787-24-145-ЭМ1.1.

				1787-24-145-ЭМ1.9		
				000 "ГалоПолимер Кирово-Чепецк"		
Изм.	Кол. уч.	Лист	№ док	Подп.	Дата	
1	4	1787-24-145-ЭМ1.9	04.08.19			
Разраб.	Вахрушева					Установка электрокалорифера на
Проб.	Коврижных					линии сушки Ф-42
Нач. отд.	Масленников					
Нач. УПР	Орлов					
Н. контр.	Ковальцова					Шкаф управления АФС-42.
Утв.	Шибанов					Внешний вид
				УПР ГалоПолимер Кирово-Чепецк 245856		

Инв.№ подл.	245856
Подпись и дата	13.03.19
Взам. инв.№	
Должность	
Фамилия	
Имя	
Отчество	
Подпись	
Дата	13.03.19