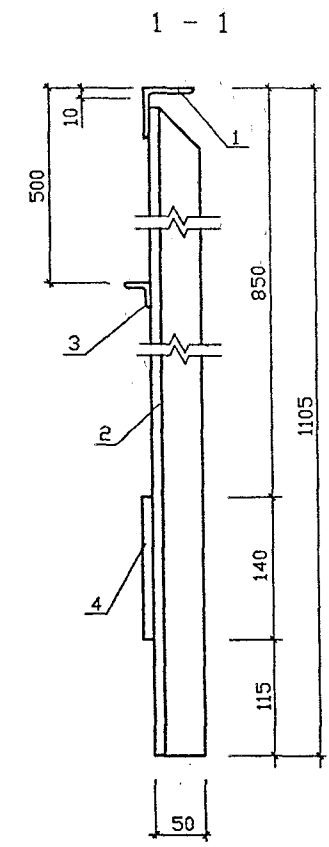
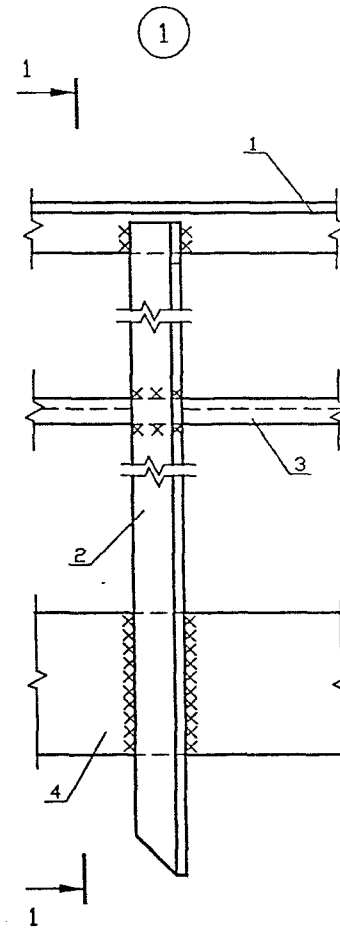
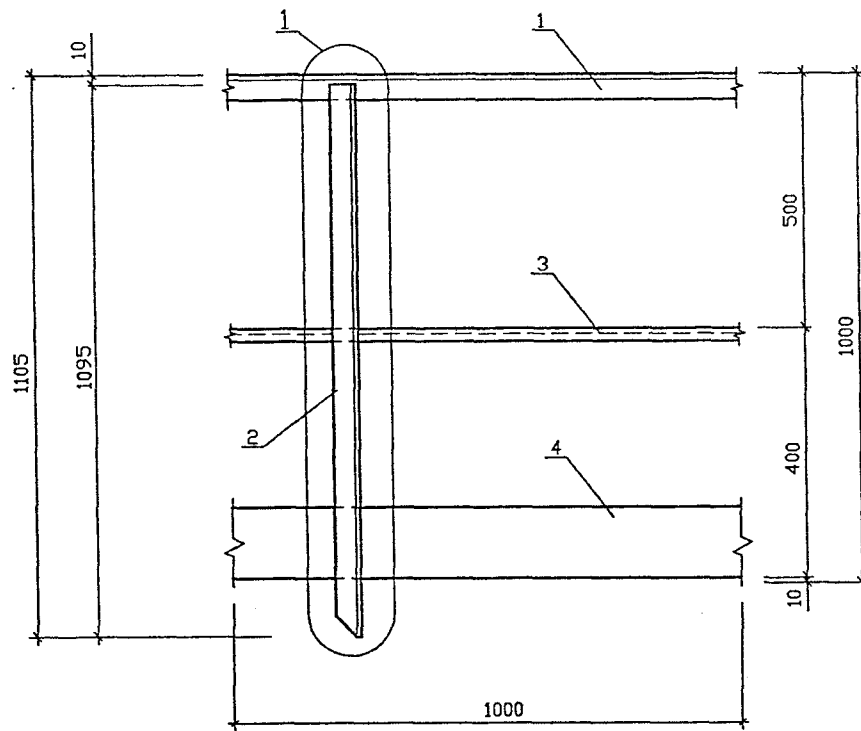


СПБГ-10



1. Сварные швы по ГОСТ 5264-80. Электроды типа 342 по ГОСТ 9467-75
2. Толщина сварных швов по наименьшей толщине свариваемых элементов.

Спецификация металла на 1 м/п отработочной марки

Сталь класса С235 по ГОСТ 27772-88*

Отпр. н.	№п.	Профиль или обозначение	Длина	Кол.	Масса (кг)			Кол-во	Примечание
					1 дет.	всех	марки		
СПБГ-10	1	L 50x5	1000	1	3,80	3,80	13,46	1	
	2	L 50x5	1095	1	4,16	4,16			
	3	L 25x3	1000	1	1,10	1,10			
	4	- 4 x 140	1000	1	4,4	4,4			

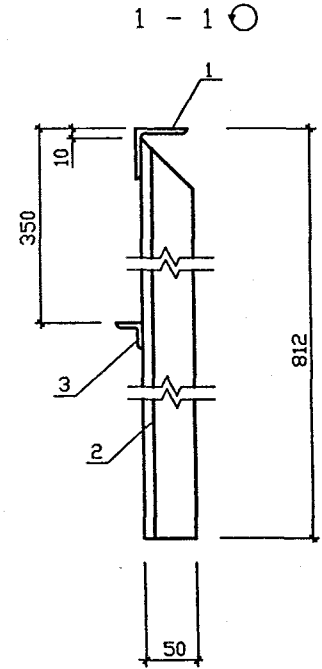
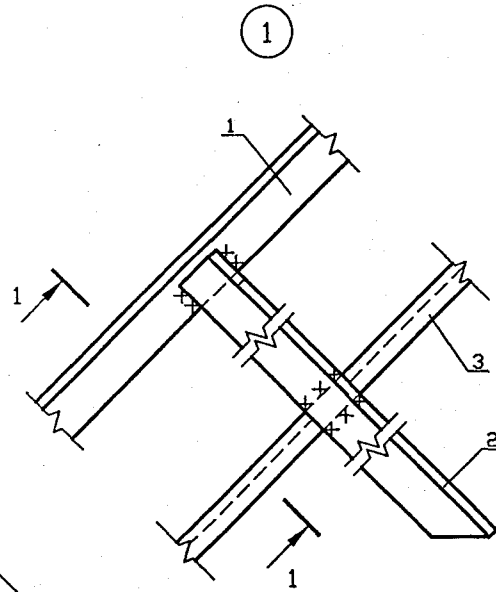
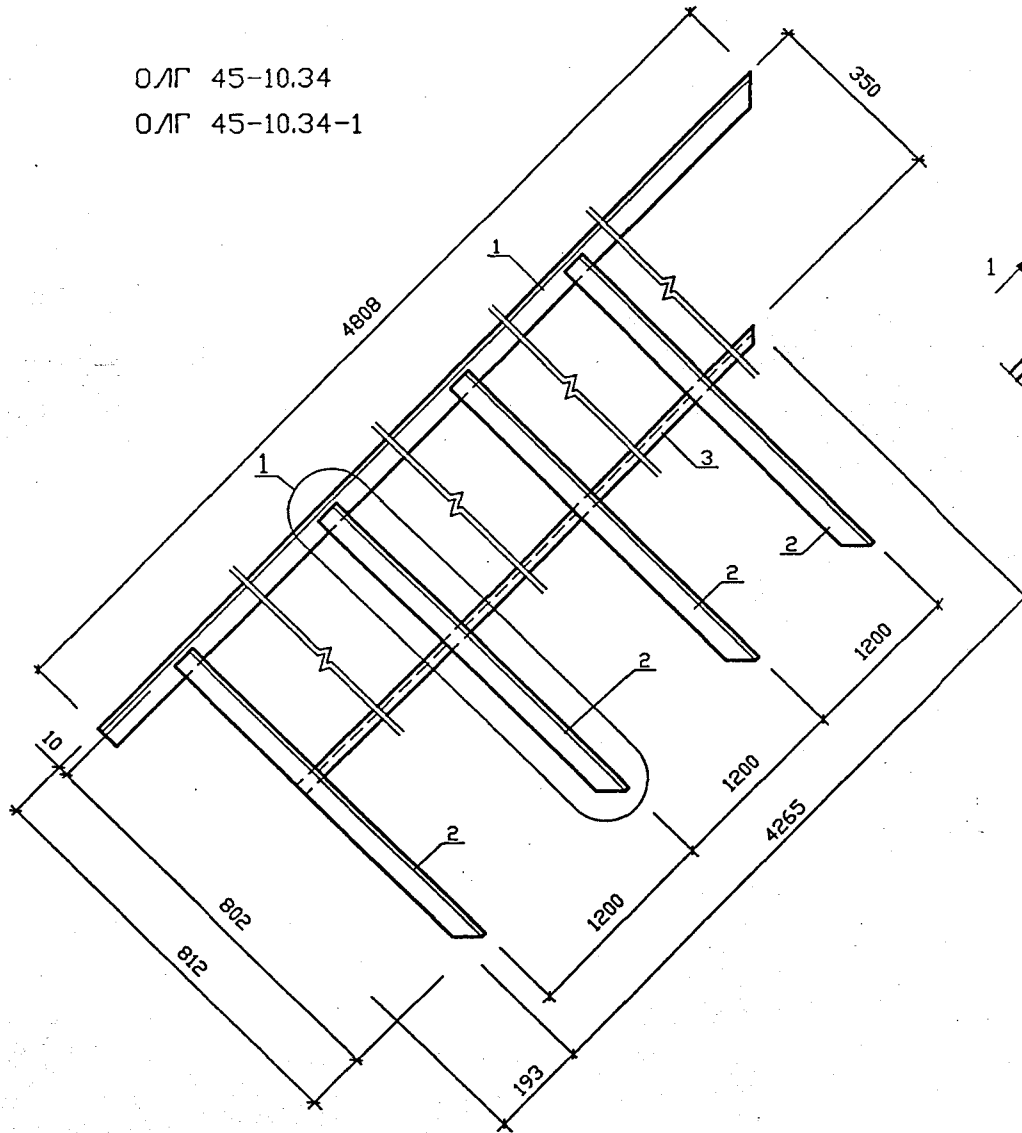
Инд. № подл. 221879
 Подп. и дата
 Взам. инд. №

Изм. Кол. ч. Лист № док. Подп. Дата

НИ-036

Лист 7

ОЛГ 45-10.34
 ОЛГ 45-10.34-1



Спецификация металла на одну штуку каждого отработочной марки

Сталь класса С235 по ГОСТ 27772-88*

Отпр. н.	№п.	Профиль или обозначение	Длина	Кол.	Масса (кг)			Кол-во	Примечание	
					1 дет.	всех	марки			
ОЛГ 45-10.34	1	L 50x5	4808	1	18,27	18,27	35,15	1		
ОЛГ 45-10.34-1	2	L 50x5	802	4	3,05	12,19				
	3	L 25x3	4265	1	4,69	4,69				

1. Сварные швы по ГОСТ 5264-80. Электроды типа 342 по ГОСТ 9467-75
2. Толщина сварных швов по наименьшей толщине свариваемых элементов.
3. В нормали разработано правое ограждение лестничных маршей, при выполнении левого ограждения чертеж читается зеркально и к маркировке добавляется символ ' -1 '.

Изм.	Кол. уч.	Лист	№ док.	Подп.	Дата

НИ-036

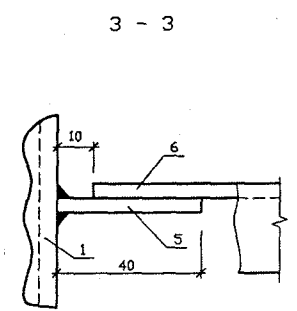
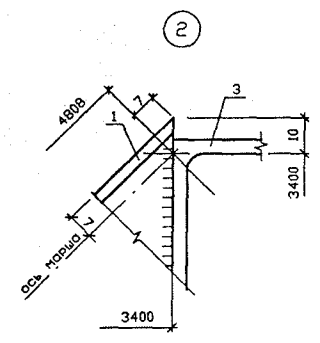
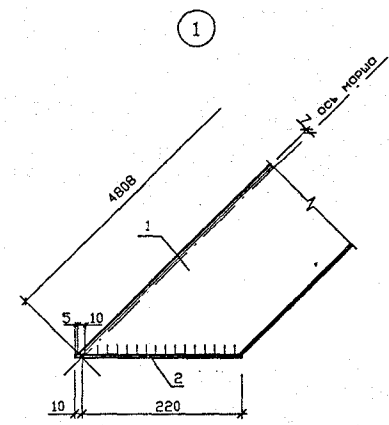
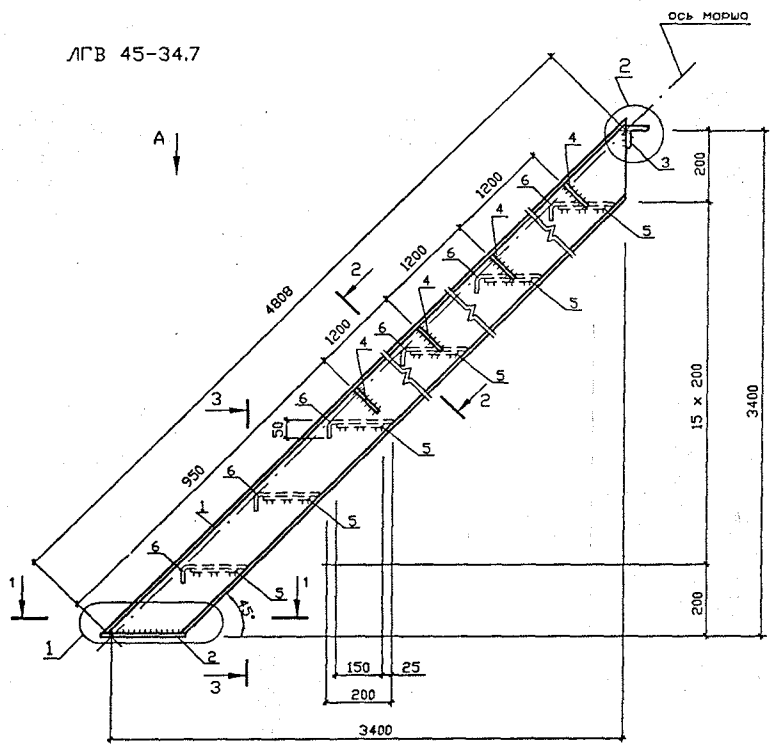
Лист
131

Копировал

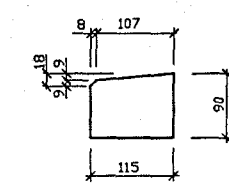
Создано

Имя, № подл. Подп. и дата
 Взам. инв. №
 11/1990

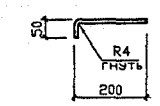
ЛГВ 45-34.7



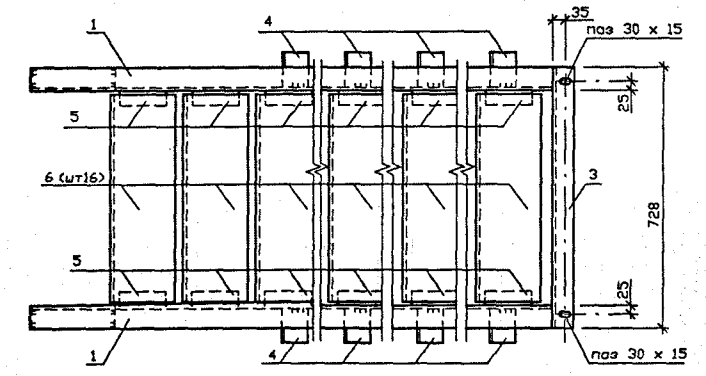
Поз. 4



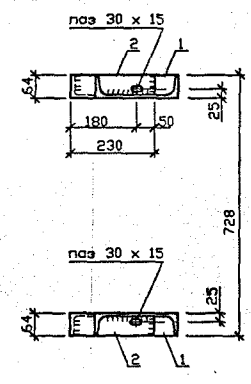
Поз. 6



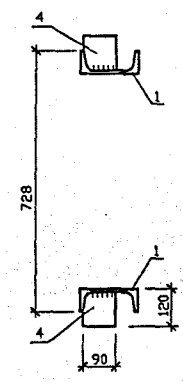
Вид А



1 - 1



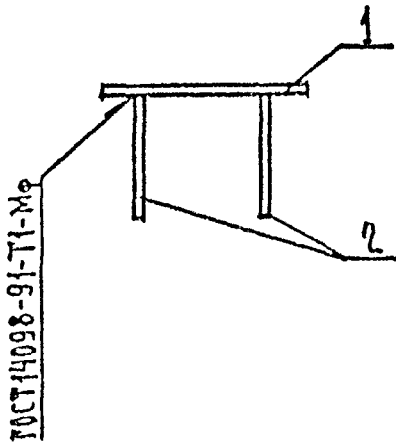
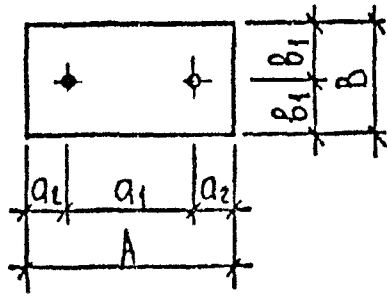
2 - 2



Спецификация металла на одну штуку каждой отработанной марки								
Сталь класса С235 по ГОСТ 27772-88*								
Встр. н.	№п.	Профиль или обозначение	Длина	Кол.	Масса (кг)		Кол-во	Примечание
					1 дет.	всех		
ЛГВ 45-34.7	1	Г 16 У	4815	2	68,37	136,75	191,78	1
	2	- 4 x 64	230	2	0,46	0,92		
	3	L 63x5	728	1	3,49	3,49		
	4	- 4 x 90	115	8	0,32	2,60		
	5	- 4 x 40	150	32	0,19	6,03		
	6	- ПВ 506	0,16м²	16	2,62	41,98		

1. Сварные швы по ГОСТ 5264-80. Электроды типа 342 по ГОСТ 9467-75
 2. Толщина сварных швов по наименьшей толщине свариваемых элементов.

Листовое
 №, № инв.
 Подл. и дата
 Взам. инв. №
 201/119



МАРКА	A	B	a ₁	a ₂	b ₁
	мм	мм	мм	мм	мм
МУ1-2	100	100	60	20	50
МУ1-3	190	140	60	65	70
МУ1-4	210	140	80	65	70
МУ1-5	230	140	110	60	70
МУ1-6	240	140	110	65	70
МУ1-7	270	140	140	65	70
МУ1-8	290	140	160	65	70
МУ1-9	320	140	140	90	70
МУ1-10	350	140	200	75	70
МУ1-11	350	140	270	40	70
МУ1-12	350	150	200	75	75
МУ1-13	350	150	200	75	75

1. АРМАТУРА КЛАССА А-III ПО ГОСТ 5781-82.
2. СТАЛЬ ЛИСТОВАЯ ПО ГОСТ 19903-74 МАРКИ С235 ПО ГОСТ 27772-88 ИЛИ СТАЛЬ ЛИСТОВАЯ ПО ГОСТ 535-88 МАРКИ СТЗКП2 ПРИ ТОЛЩИНЕ ЛИСТА ДО 8 ММ И СТАЛЬ ЛИСТОВАЯ ПО ГОСТ 19903-74 МАРКИ С245 ПО ГОСТ 27772-88 ИЛИ СТАЛЬ ЛИСТОВАЯ ПО ГОСТ 535-88 МАРКИ СТЗПС7 ПРИ ТОЛЩИНЕ ЛИСТА БОЛЕЕ 8 ММ.
3. В СПЕЦИФИКАЦИИ ПРИВЕДЕНЫ ДЛИНЫ АНКЕРОВ В ИЗДЕЛИИ. ДЛИНА ЗАГОТОВОК ОПРЕДЕЛЯЕТСЯ ПО П. 4 ПОЯСНИТЕЛЬНОЙ ЗАПИСКИ.

ИНВ. НЕ ПОДА. ПОЯСН. И РАБА. ВРАМ. ИНВ. №

РАЗРАБ.	КЕЛАСЬЕВ	<i>Келасьев</i>	
ИСПОЛНИЛ	СЕМЕНОВА	<i>Семенова</i>	
ПРОВЕРИЛ	ЛОГВИНСКИЙ	<i>Логвинский</i>	
Н.КОНТР.	ЛОГВИНСКИЙ	<i>Логвинский</i>	

1.400.2 - 25.93.1-2

ИЗДЕЛИЕ ЗАКЛАДНОЕ

МУ1-2 ... МУ1-13

СТАНА	ЛИСТ	ЛИСТОВ
Р	1	2

ЦНИИПРОМЗДАНИИ

МАРКА	Поз.	НАИМЕНОВАНИЕ	Кол.	МАССА ЕД., КГ	ОБЩАЯ МАССА, КГ
МУ1-2	1	-100x6, L=100	1	0,41	0,6
	2	Ф 8АIII, L=100	2	0,05	
МУ1-3	1	-140x6, L=190	1	1,25	1,4
	2	Ф 8АIII, L=150	2	0,07	
МУ1-4	1	-140x6, L=210	1	1,38	1,5
	2	Ф 8АIII, L=150	2	0,07	
МУ1-5	1	-140x6, L=230	1	1,52	1,6
	2	Ф 8АIII, L=150	2	0,07	
МУ1-6	1	-140x6, L=240	1	1,58	1,7
	2	Ф 8АIII, L=150	2	0,07	
МУ1-7	1	-140x6, L=270	1	1,78	1,9
	2	Ф 8АIII, L=150	2	0,07	
МУ1-8	1	-140x6, L=290	1	1,91	2,0
	2	Ф 8АIII, L=150	2	0,07	
МУ1-9	1	-140x6, L=320	1	2,11	2,2
	2	Ф 8АIII, L=150	2	0,07	
МУ1-10	1	-140x8, L=350	1	3,08	3,3
	2	Ф 10АIII, L=170	2	0,12	
МУ1-11	1	-140x12, L=350	1	4,62	4,8
	2	Ф 10АIII, L=170	2	0,12	
МУ1-12	1	-150x8, L=350	1	3,30	3,5
	2	Ф 10АIII, L=170	2	0,11	
МУ1-13	1	-150x8, L=350	1	3,30	3,7
	2	Ф 10АIII, L=300	2	0,19	

1.400.2 - 25.93.1 - 2

Инв. № подл. Подпись и дата Взам. инв. №

Лист 2

ИЧБ.Н.НСД. Покр. и домото ВЈАН ИЧБ.Н.

Магацински број	Поз. бр.	Наименовање	Кол.	Магацински (таем) кр.	Магацински (таем) кр. ЕР
СТ-22	1	L 75 x 6 L=200	2	1,4	39,2
	2	L 75 x 6 L=2194	2	15,1	
	3	Ф 18 L=670	4	1,3	
	4	-100x100x6	2	0,5	
СТ-28	1	L 75 x 6 L=200	2	1,4	50,0
	2	L 75 x 6 L=2794	2	19,2	
	3	Ф 18 L=670	6	1,3	
	4	-100x100x6	2	0,5	
СТ-34	1	L 75 x 6 L=200	2	1,4	64,0
	2	L 75 x 6 L=3394	2	23,4	
	3	Ф 18 L=670	8	1,3	
	4	-100x100x6	2	0,5	
СТ-40	1	L 75 x 6 L=200	2	1,4	71,8
	2	L 75 x 6 L=3994	2	27,5	
	3	Ф 18 L=670	10	1,3	
	4	-100x100x6	2	0,5	
СТ-46	1	L 75 x 6 L=200	2	1,4	82,8
	2	L 75 x 6 L=4594	2	31,7	
	3	Ф 18 L=670	12	1,3	
	4	-100x100x6	2	0,5	

Магацински број	Поз. бр.	Наименовање	Кол.	Магацински (таем) кр.	Магацински (таем) кр. ЕР
СТ-52	1	L 75 x 6 L=200	2	1,4	94,0
	2	L 75 x 6 L=5194	2	35,8	
	3	Ф 18 L=670	14	1,3	
	4	-100x100x6	2	0,5	
СТ-58	1	L 75 x 6 L=200	2	1,4	104,4
	2	L 75 x 6 L=5794	2	39,9	
	3	Ф 18 L=670	16	1,3	
	4	-100x100x6	2	0,5	
СТ-64	1	L 75 x 6 L=200	2	1,4	115,4
	2	L 75 x 6 L=6394	2	44,1	
	3	Ф 18 L=670	18	1,3	
	4	-100x100x6	2	0,5	
СТ-70	1	L 75 x 6 L=200	2	1,4	126,2
	2	L 75 x 6 L=6994	2	48,2	
	3	Ф 18 L=670	20	1,3	
	4	-100x100x6	2	0,5	
СТ-82	1	L 75 x 6 L=200	2	1,4	148,0
	2	L 75 x 6 L=8194	2	56,5	
	3	Ф 18 L=670	24	1,3	
	4	-100x100x6	2	0,5	

ИЧБ.Н.НСД. Магацински број: 14503-П.94.2-КМ4