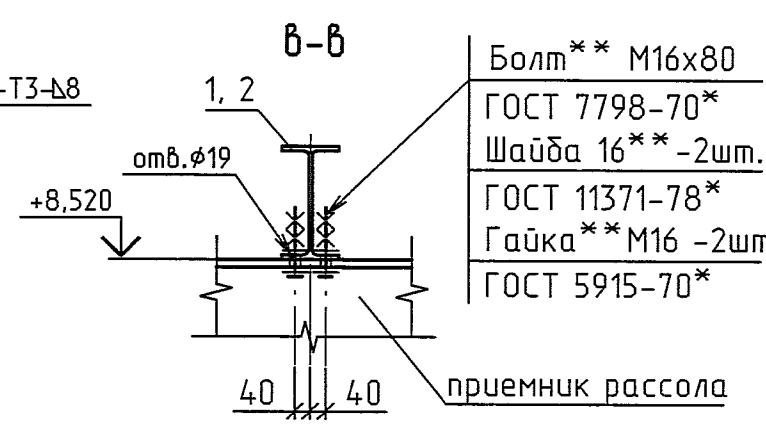
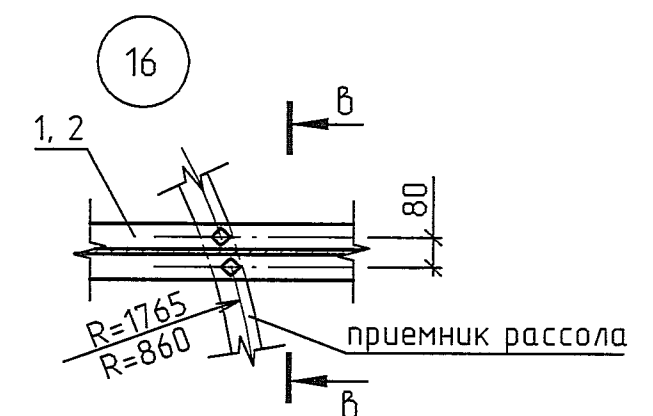
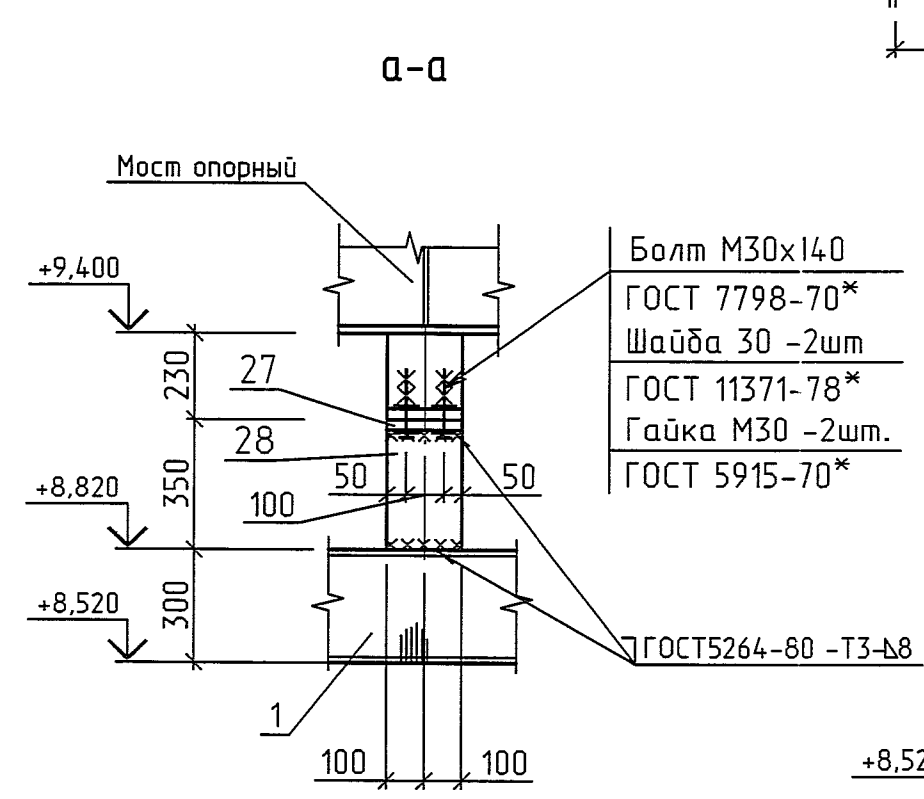
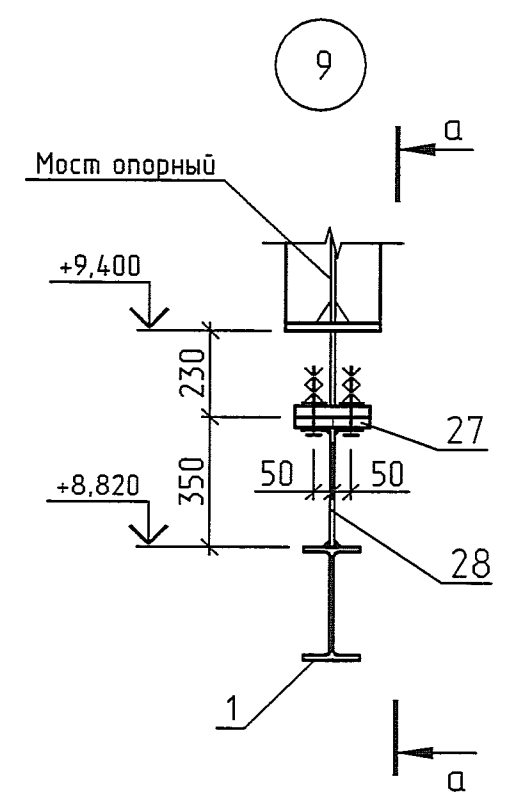
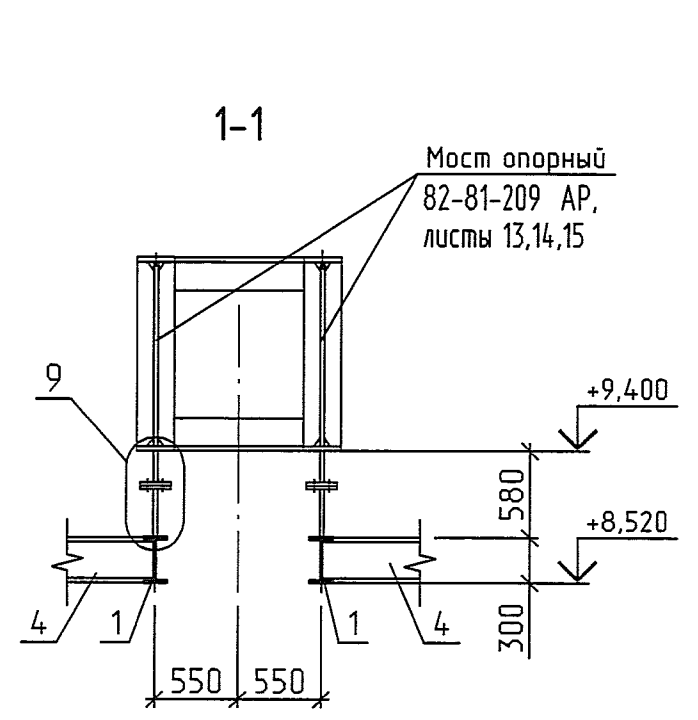
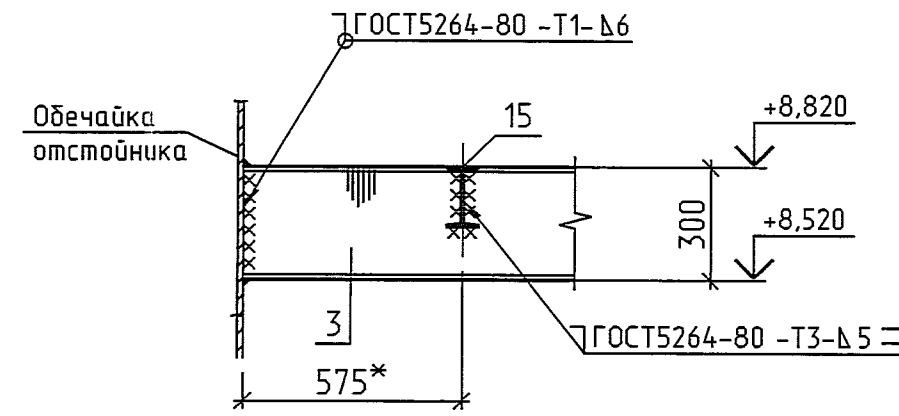
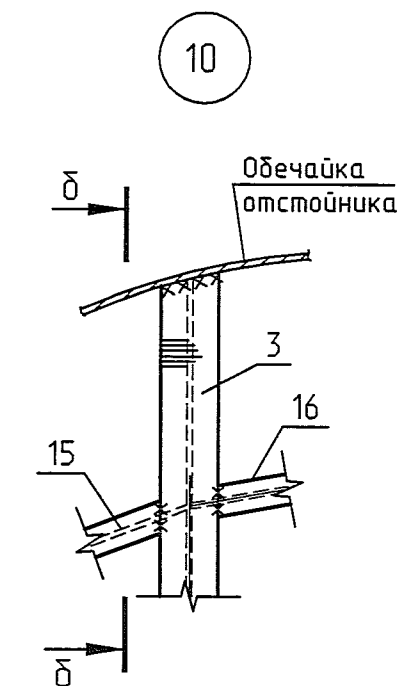
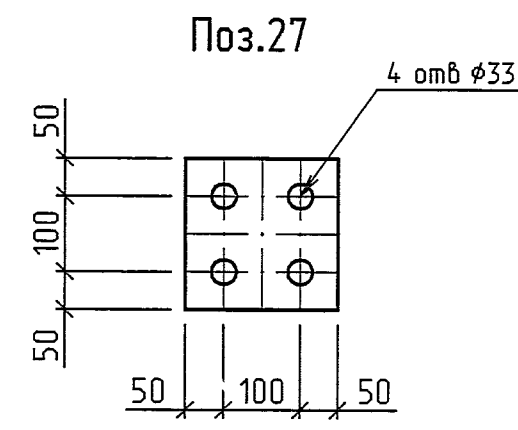
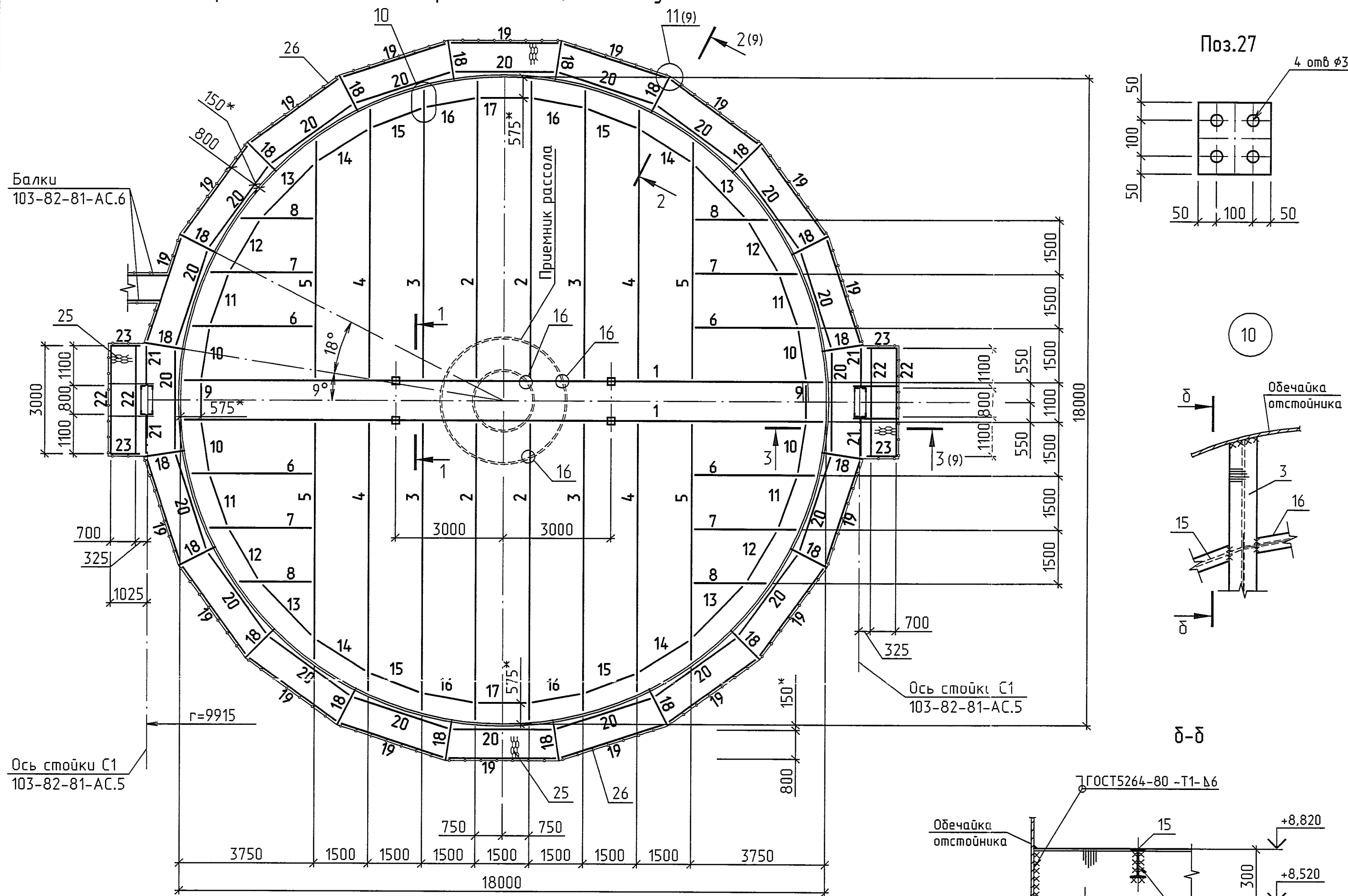


Схема расположения балок покрытия и площадки обслуживания



Спецификация металла к схеме расположения балок

Марка, поз.	Обозначение	Наименование	Кол	Масса ед.кг	Примечание
		<u>Покрытие отстойника</u>			
1	СТО АСЧМ 20-93	І30Б2, L=17970	2	659,5	1319,0кг
2	СТО АСЧМ 20-93	І30Б2, L=8420	4	309,0	1236,0кг
3	СТО АСЧМ 20-93	І30Б2, L=8175	4	300,0	1200,0кг
4	СТО АСЧМ 20-93	І30Б2, L=7655	4	281,0	1124,0кг
5	СТО АСЧМ 20-93	І30Б2, L=6805	4	249,8	999,2кг
6	СТО АСЧМ 20-93	І30Б2, L=3525	4	129,4	517,6кг
7	ГОСТ 8239-89	І16, L=3030	4	48,2	192,8кг
8	ГОСТ 8239-89	І16, L=2220	4	35,3	141,2кг
9	ГОСТ 8239-89	І16, L=1090	2	17,3	34,6кг
10	ГОСТ 8239-89	І16, L=1520*	4	24,2	96,8кг
11	ГОСТ 8239-89	І16, L=1590*	4	25,3	101,2кг
12	ГОСТ 8239-89	І16, L=1750*	4	27,8	111,2кг
13	ГОСТ 8239-89	І16, L=2190*	4	34,8	139,2кг
14	ГОСТ 8239-89	І16, L=1775*	4	28,2	112,8кг
15	ГОСТ 8239-89	І16, L=1610*	4	25,6	102,4кг
16	ГОСТ 8239-89	І16, L=1525*	4	24,3	97,2кг
17	ГОСТ 8239-89	І16, L=1490	2	23,7	47,4кг
27	ГОСТ 82-70*	-30x200x200	4	9,5	38,0кг
28	ГОСТ 82-70*	-12x200x320	4	6,2	24,8кг
		Наплавленный металл 1,5%			114,6кг
		Всего			7750,0кг
		<u>Площадка обслуживания</u>			
18	ГОСТ 8239-89	І16, L=1100	20	17,5	350,0кг
19	ГОСТ 8240-97	С16П, L=3150	18	44,7	804,6кг
20	ГОСТ 8240-97	С16П, L=2890	20	41,0	820,0кг
21	ГОСТ 8240-97	С16П, L=1160	4	16,5	66,0кг
22	ГОСТ 8240-97	С16П, L=3000	4	42,6	170,4кг
23	ГОСТ 8509-93	Л63х5, L=800	4	3,8	15,2кг
24	103-82-81-АС 9	Подкос ПД1	20	18,0	360,0кг
25	ТУ36.26 11-5-89	- ПВ506 (общая площадь 61,0м <sup>2</sup> )			1000,4кг
26	НИ-036 л 7	Ограждение ОПБГ-10(общ длина 66,8м)	13,77		919,8кг
		Наплавленный металл 1,5%			62,2кг
		Всего			4568,6кг

- Сталь класса С255 для поз.27, поз.28

- Состав проекта и общие указания на листе 1.
- Сопряжение балок на сварке встык, сварка по периметру соприкосания. Разделка торцов балок по ОСТ41-68-73
- Сварные швы по ГОСТ5264-80 Электроды типа Э42 по ГОСТ9467-75\*. Катет сварных швов 5мм, кроме оговоренных.
- Отверстия сверлить
- Отверстия  $\phi 19$ мм в балках покрытия отстойника для крепления приемника рассола сверлить по месту (см узел 16).

103-82-81-АС.8			
1	Зам. ПС-0216	М.И.С. 02.07.08	ООО "Завод полимеров КЧХК"
Изм. Колуч	Лист Индок	Подр. Дата	
Разраб.	Шевцова	М.И.С. 02.07.08	
Пров			Отстойник $\phi 18000$
Рук гр	Гнедаш	М.И.С. 02.07.08	Стадия Лист Листов
Н.контр.	Перимова	М.И.С. 02.07.08	Р 8и
Нач.ПКО	Коновалов	М.И.С. 02.07.08	Схема расположения балок покрытия и площадки обслуживания
Утв.			Сечение 1-1, узлы 9, 10, 16

229422  
Формат А2

\*\* - Болты М16х80 (кол.24шт.), шайбы 16 (кол.48шт), гайки М16 (кол 48шт) изготовить из титана ВТ1-0 ГОСТ19807-91\*

Инв.№ подл. 229422  
Подл. и дата 03.07.08  
Взам.инв.№ 229255