

Ведомость рабочих чертежей основного комплекта марки АС

Лист	Наименование	Примечание
1	Общие данные	
2	План на опм. +3,000 между осями 21-23 и Д-Т. Разрез 1-1. Фрагмент 1. Узел 1	

Ведомость спецификаций

Лист	Наименование	Примечание
2	Спецификация элементов на лист	

1. Проект выполнен на основании задания на проектирование № 71-50/04553П от 24.12.2019.
2. Проект предусматривает устройство проходов на путях эвакуации в корпусе 145.
3. Все строительно-монтажные работы выполнять в соответствии с требованиями проекта производства работ (разрабатываемым строительной организацией подрядчика) и СП 48.13330.2011 (актуализированная редакция СНиП 12-01-2004 "Организация строительства").
4. Расход всех материалов уточнить по факту.

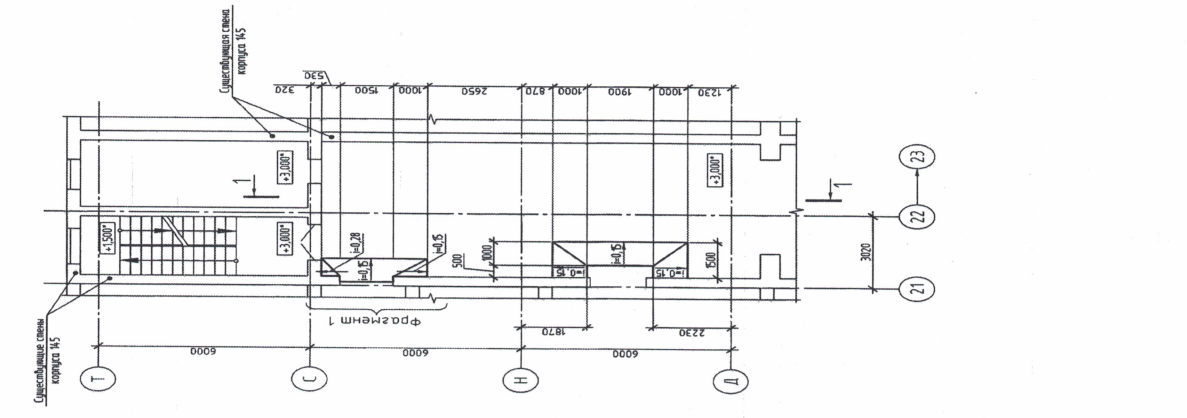
Имя, № док.	41.08.80
Подпись и дата	11.08.2020
Взам. инв.Н	
Начальник цеха	
Лаборант	
Механик цеха	
Вешовкин	
Служ. № 0322	

Настоящий проект выполнен в соответствии с действующими нормами, правилами и стандартами
 Главный инженер проекта *И.В. Цветков* 28.02.2020

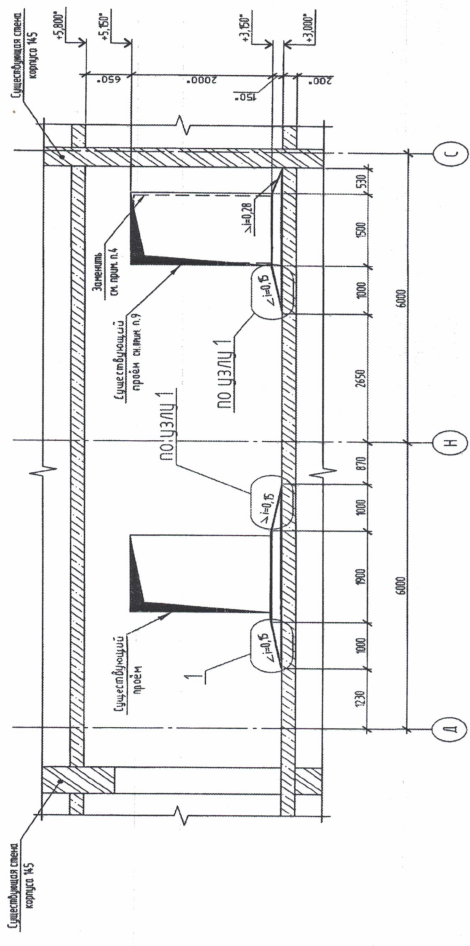
Изм.	Изм.	Зам.	Ноб.	Аннул.	Всего листов (страниц) в док.	Номер док.	Подп.	Дата	2045-24-145-АС		
									000 "ГалоПолимер Кирowo-Чепецк"		
Устройство проходов на путях эвакуации в корпусе 145									Стадия	Лист	Листов
									Р	1	2
Общие данные									УПР ГалоПолимер Кирowo-Чепецк & H7400		
Изм.									Формат А3		

Изм.	Кол. лист	№ док.	Подп.	Дата
Разраб.	Курочкин	28.02.20		28.02.20
Провер.	Поляков	28.02.20		28.02.20
Нач. УПР	Орлов	28.02.20		28.02.20
Н. контр.	Кобальцова	28.02.20		28.02.20
Утв.				

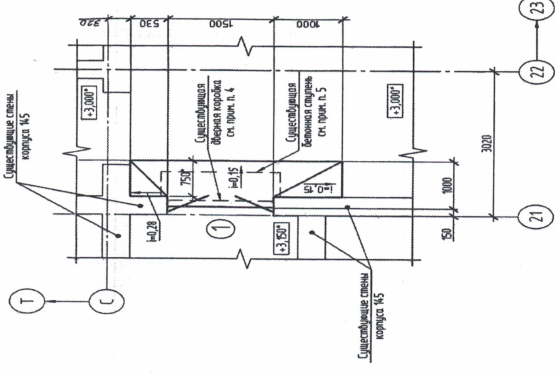
План на отп. +3,000 между осями 21-23 и Д-1



Разрез 1-1



Фрагмент 1



Плита керамическая ПГФ 50х50 ГОСТ 6197-2001 на клеюй смеси ССТ ГОСТ Р 56387-2018
Бетон класса В15 на пеном заполнителе
Существующий элемент

Поз.	Обозначение	Наименование	Кол	Масса, кг, м2	Примечание
1	ГОСТ 30970-2014	Сторонние обшивки ДВП Кн Бир Дп Р 720х650 ГОСТ 30970-2014	1		шт.
		Материалы			
	ГОСТ 6197-2001	Плита керамическая ПГФ 50х50 ГОСТ 6197-2001	10,0		м ²
	ГОСТ Р 56387-2018	Смесь сухая клеюй на цементном вяжущем ССТ ГОСТ Р 56387-2018	100,0		кг
	ГОСТ Р 57371-2016	Цементно-песчаный раствор марки М100 0*	0*		м ³
	ГОСТ 26833-2016	Бетон класса В15	0,6		м ³

- Состав проекта и общие указания на листе 1.
- Данный лист подготавливается - устройство перегородки в существующий коридор и помещения коридора 145; - установка двери ДВП Кн Бир Дп Р по ГОСТ 30970-2014 в существующий проем стены в коридоре 145.
- За отметку 0,000 принята существующая отметка чистого пола первого этажа в коридоре 145.
- Перед монтажом дверного проема произвести демонтаж существующих дверных полотен и дверной коробки.
- Часть существующего бетонного пола (ступени) и часть стены сбить по месту.
- Размеры дверного проема корректировать по месту с учетом рекомендаций производителя и размеров новой рамы двери поз.1.
- Дверной блок выполнить из ПВХ-профиля вышереченного типа, с комбинированным покрытием заполнения дверного полотна, без порога, дублированный, профиль открывания со стационарными ручками.
- Установку дверного блока вести согласно рекомендации производителя и ГОСТ 30970-2014.
- Надверный штукатурный слой существующего проема восстановить цементно-песчаным раствором по месту. Оштукатурить стены существующей существующей.
- Покраску пола восстановить керамической плиткой ПГФ 50х50 на клеюй смеси ССТ ГОСТ Р 56387-2018.
- Размеры и отметки с индексом (*) уточнять по месту.

2015-24-115-АС		ООО "Галлолимер Киробо-Чепецк"	
Имя, фамилия, инициалы	Пол	Дата	Лист
Роль	Масштаб	Устройство перегородки на плитах	Состав
Проект	Помещение	облаштушки в коридоре 145	Р
Имя, ФИО	Должность	План на отп. +3,000 между осями 21-23 и Д-1. Фрагмент 1	2
Имя, ФИО	Подпись	УТВЕРЖАЮЩИЙ	Листов
Имя, ФИО	Подпись	Исполнитель	Листов