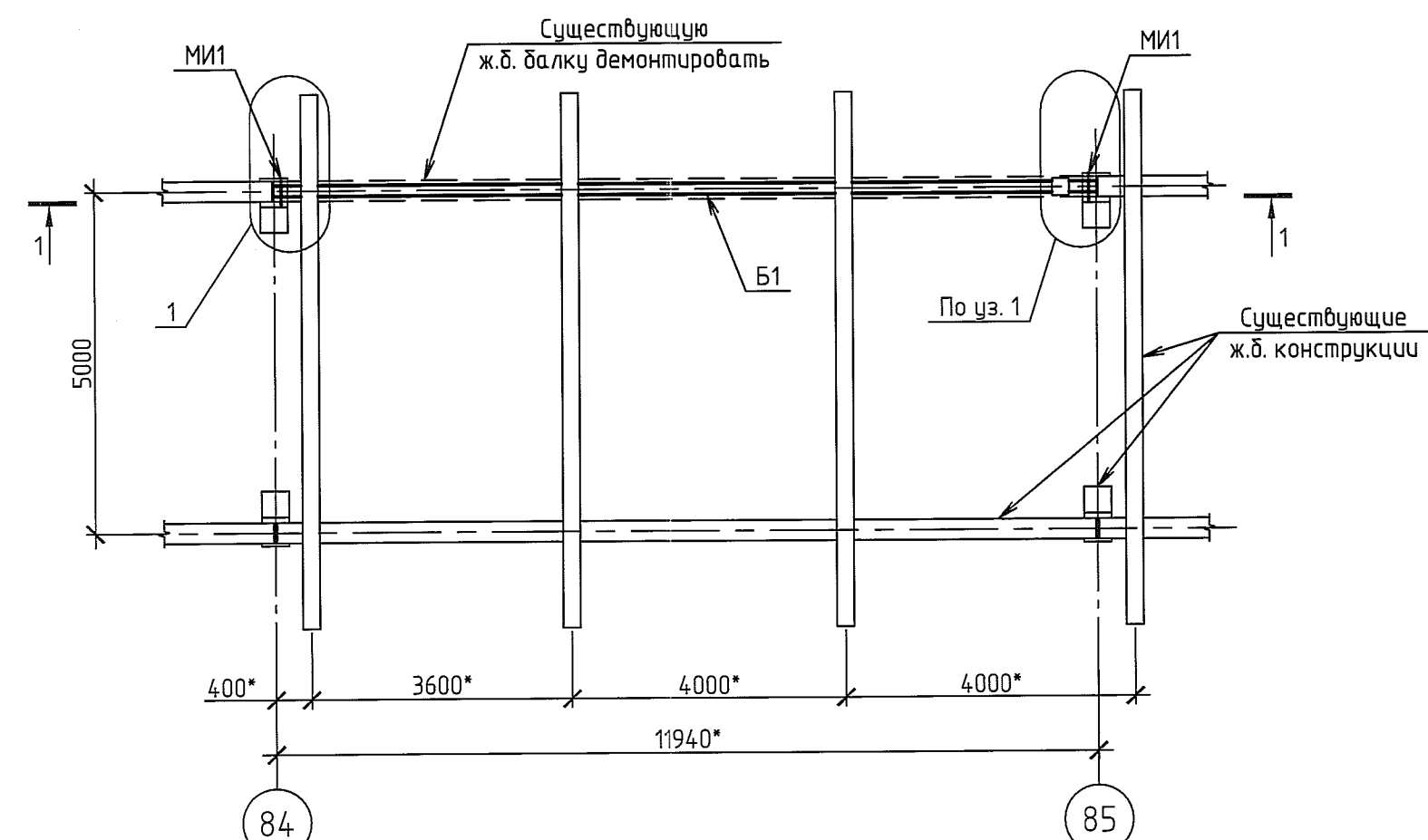
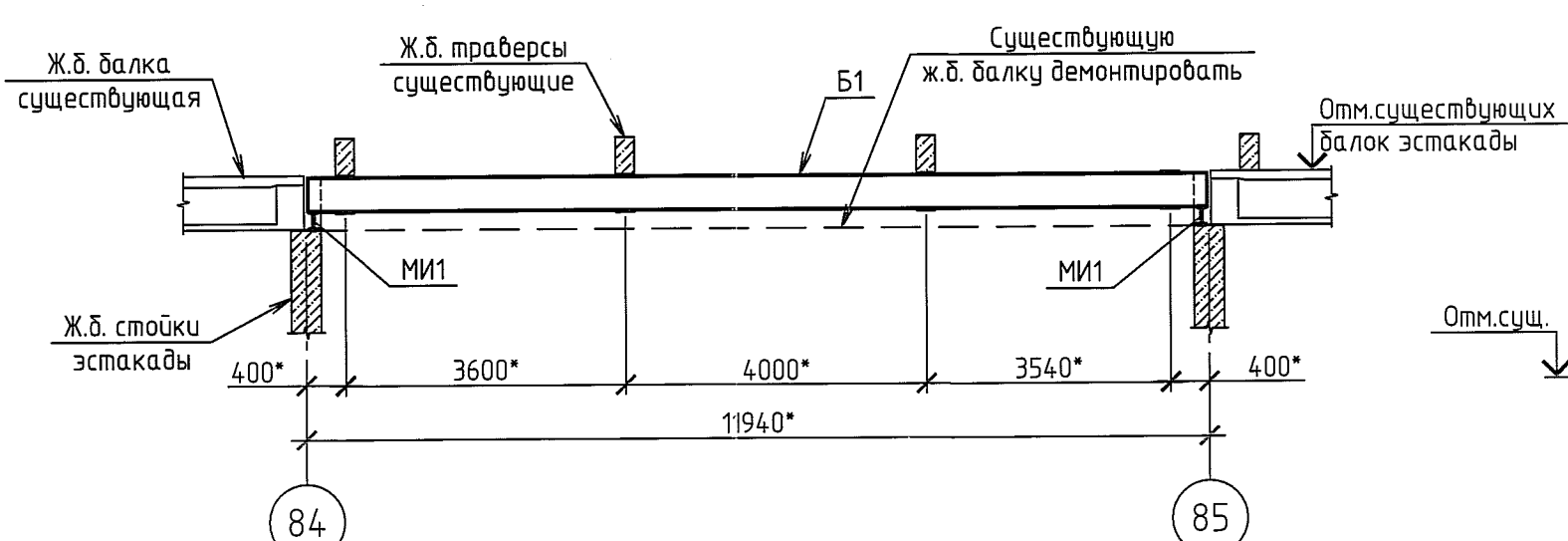


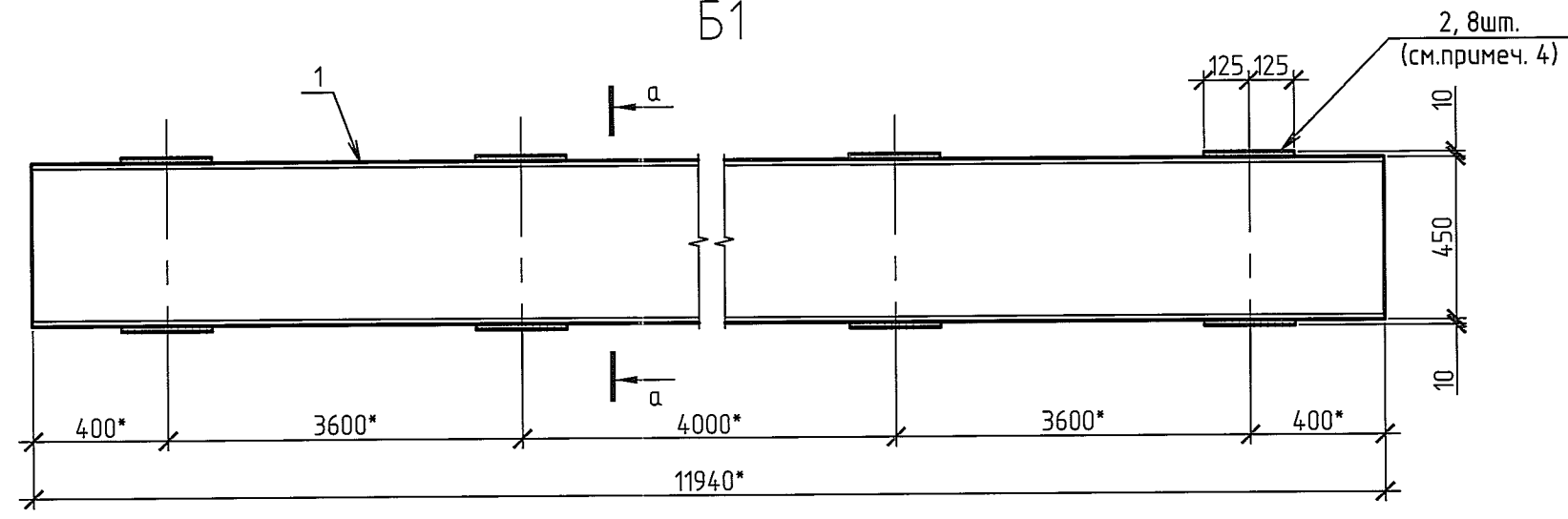
Фрагмент плана эстакады по нижнему поясу



Разрез 1-1

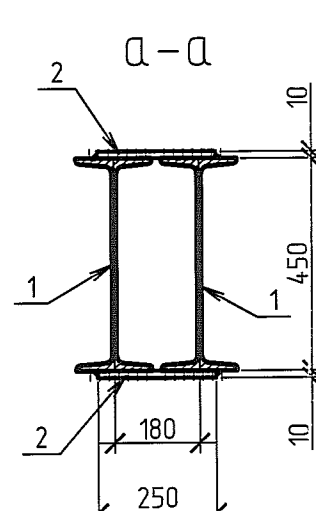
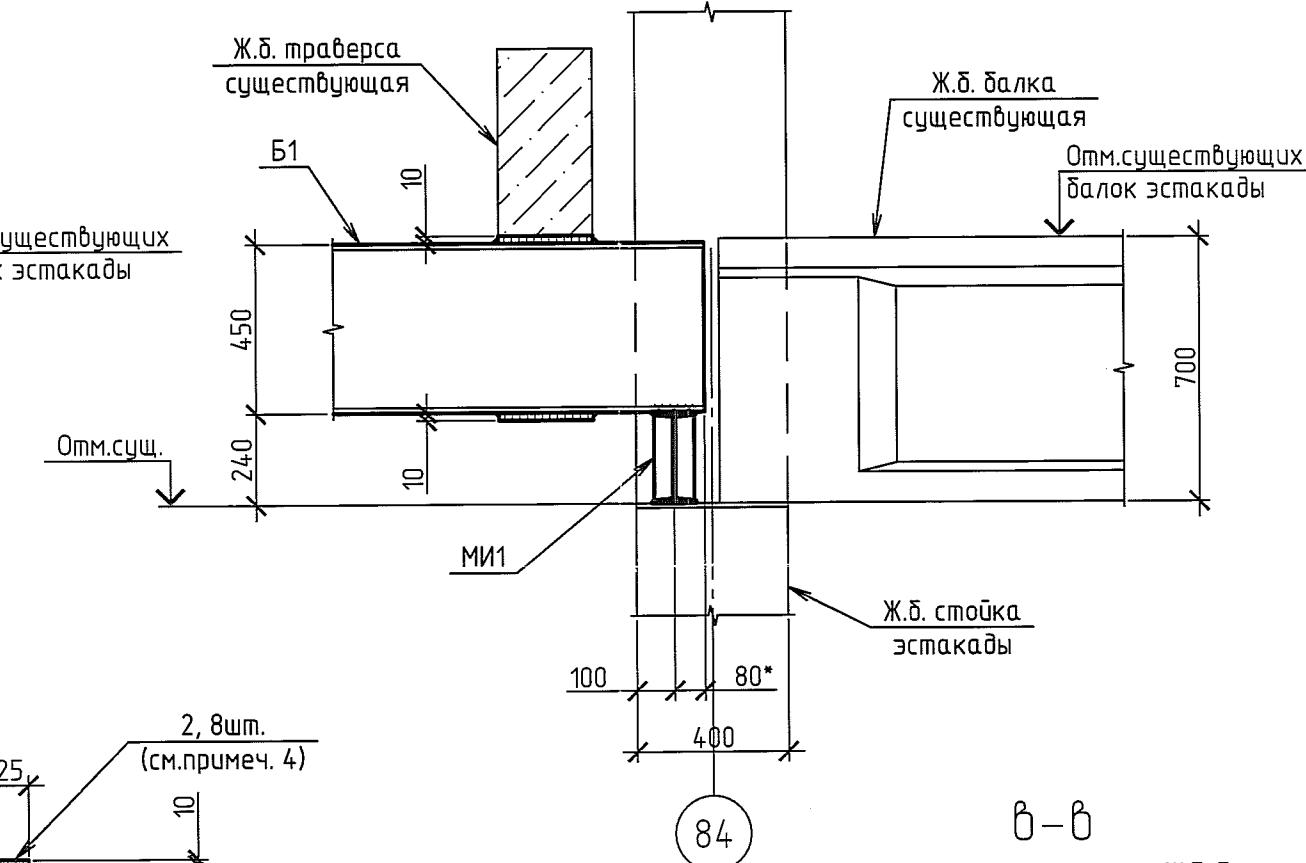
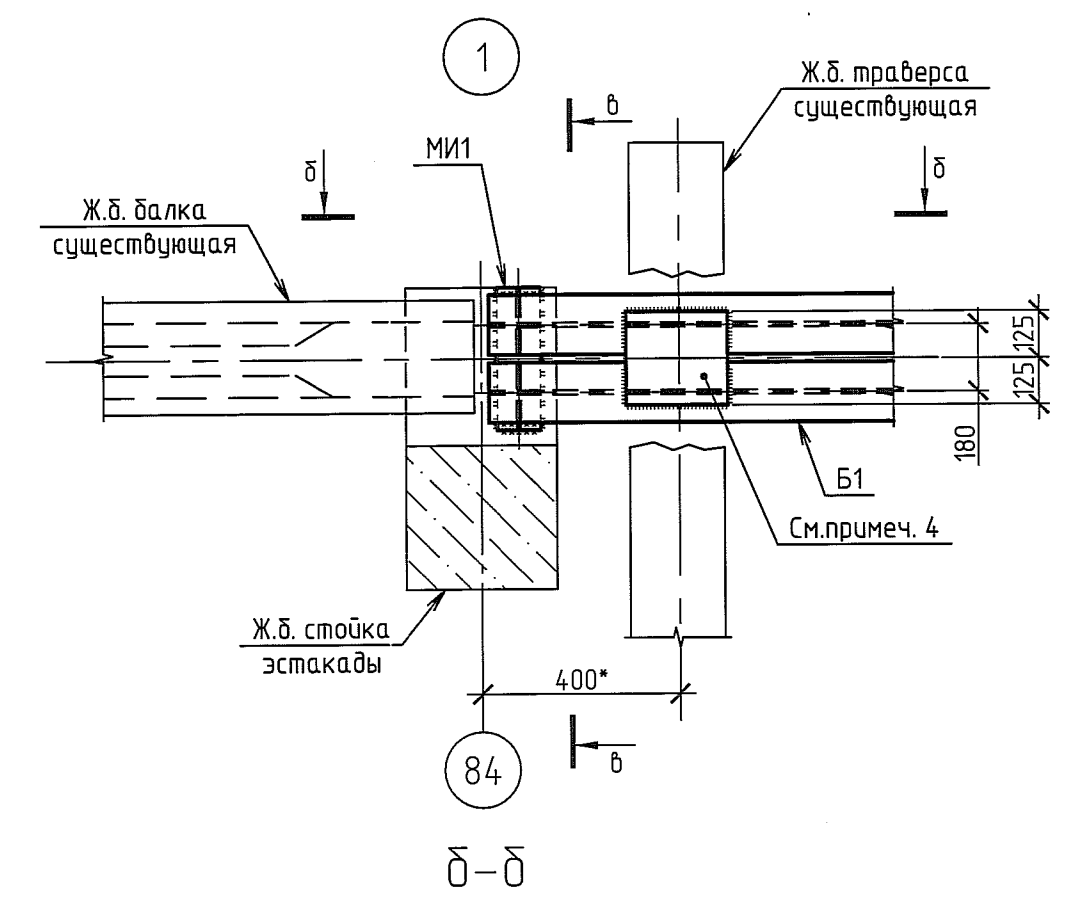


Б1

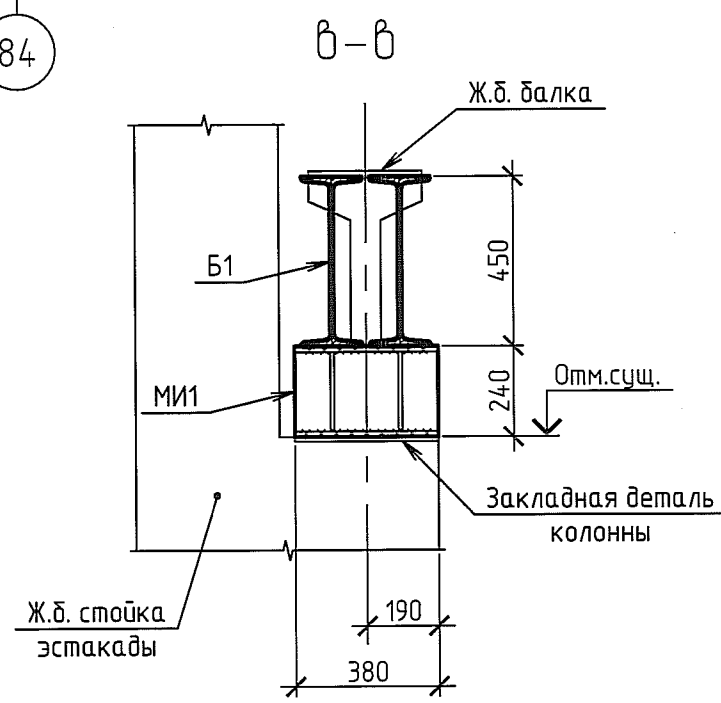
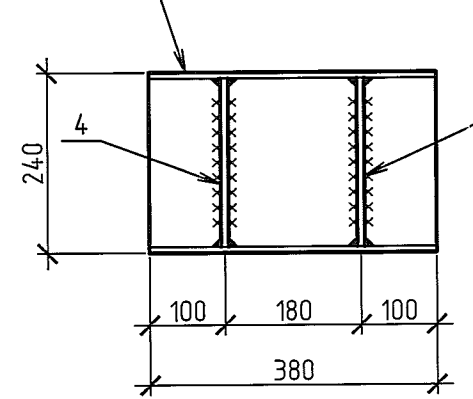


Спецификация на одну отправочную марку (сталь С255)

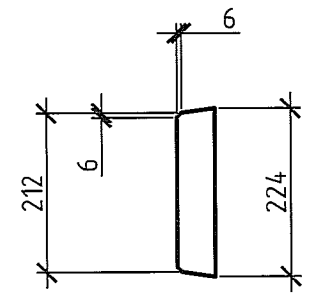
Поз.	Обозначение	Наименование	Кол.	Масса, ед., кг	Примечание
<b>Б1</b>					
1	ГОСТ 8239-89	И45 L=11940*	2	794,01	1588,02кг
2	ГОСТ 19903-74*	-10x250x250	8	4,91	39,28кг
Всего					1627,3
<b>МИ1</b>					
3	ГОСТ 8239-89	И24 L=380	1	10,4	10,4кг
4	ГОСТ 103-2006	-50x6 L=224	4	0,54	2,16кг
Всего					12,56



Столлик МИ1



Поз. 4



Спецификация элементов к плану

Поз.	Обозначение	Наименование	Кол.	Масса, ед., кг	Примечание
Б1	ГОСТ 19903-74*	-10x250x250	1	1627,3	
МИ1	Данный лист	Опорный столлик МИ1	2	12,56	

- Рабочий чертеж выполнен на основании задания на проектирование № 10-50\04453П от 17.12.2014.
- По данному чертежу выполнить замену разрушенной железобетонной балки эстакады материалопроводов на участке между опорами 84-85, между корпусами 160 и 166. (Балка марки БЭVI-1 по серии ИС-01-07 вып.3, см. листы 276043ф и 276044ф проекта "Наружные тепловые сети и материалопроводы пр-ва гербицидов" 1964г).
- Сварные соединения по ГОСТ 5264-80. Электроды типа Э42А по ГОСТ 9467-75. Катеты сварных швов 6мм.
- Детали поз.2 приварить в местах опирания существующих ж.б. траверс.
- Антикоррозионная защита- окраска эмалью ХВ-785 ГОСТ 7313-75 в 6 слоев по грунтовке ХС-010 ТУ6-21-51-90. Общая толщина лакокрасочного покрытия 150мкм.
- Размеры и с индексом \* уточнить по месту.
- Все строительные-монтажные работы производить в соответствии с требованиями СП 48.13330.2011 (актуализированная редакция СНиП 12-01-2004 "Организация строительства") и проектом производства работ разрабатываемым строительной организацией подрядчика.
- До проведения работ по замене балки необходимо отремонтировать железобетонную стойку по оси 84 руководствуясь указаниями проекта ООО "ССР" -4.4-133/06-КМ, альбом 12006г:  
 Подготовка железобетонных конструкций:  
 а) очертить дефектные зоны, постепенно углубляясь, удалить бетон внутри дефектных зон с образованием борозд;  
 б) на подготовленной поверхности не допускается наличия бетона разного качества (прочности). Качество определяется визуальным и простукиванием;  
 в) оголенную существующую арматуру очистить от продуктов коррозии стальными щетками, при этом арматуру открывать не менее, чем на половину диаметра;  
 г) работы по подготовке поверхности оформить актом на скрытые работы;  
 д) непосредственно перед нанесением восстанавливающего защитного слоя подготовленную поверхность продуть сжатым воздухом и промыть водой.  
 Восстановление защитного слоя бетона:  
 а) рабочую поверхность "старого" бетона перед оштукатуриванием подвергнуть увлажнению в течение 12-24 часов;  
 б) подготовленную поверхность арматуры обработать преобразователем ржавчины-"Septovel-570" ТУ 2499-006-82120254-2007, через 10-30 минут смыть преобразователь водой. Если ржавчина не удалена полностью, операцию повторить;  
 в) защитный слой восстанавливается торкретированием "старой" поверхности полимерцементным раствором марки 200;  
 г) толщина набрызгиваемого слоя должна быть не более 15мм., каждый последующий слой наносить после схватывания предыдущего (длительность перерыва между работами по нанесению отдельных слоев не менее 4 часов). После нанесения последнего слоя раствора поверхность заглаживать и срезать наплывы;  
 д) оштукатуривание вести без перерывов и образования рабочих швов. При перерывах в работах по оштукатуриванию более 4 часов, поверхность обработать металлическими щетками. Уход за твердеющим раствором организовать сразу после нанесения: увлажнение и укрытие для поддержания нормальной температурно-влажностных условий твердения. Поверхность раствора накрывать материалами препятствующими испарению воды или увлажнять.
- Работы по монтажу металлоконструкций выполнять после набора раствором 50% прочности.

Нач. цеха 28 Складов А.С. 11  
 Мех. цеха 28 Складов В.С. 15  
 Зам. гл. мех. Зобуш В.В. 19.02.15

Взам. инв.Н

Подпись и дата 11.02.2015г

Инв.Н подл. 239615

1254-28-эстакада-АС.1					
ООО "ГалоПолимер Кирово-Чепецк"					
Изм.	Кол. уч.	Лист	№ док.	Подп.	Дата
Разраб.	Решетникова				03.02.15
Провер.	Шевцова				
Фрагмент плана эстакады по нижнему поясу. Разрез 1-1. Узлы.				Стадия	Лист
				1	Листов
				УПР ГалоПолимер Кирово-Чепецк	
				239615	