

ОБЩИЕ УКАЗАНИЯ

- Рабочая документация выполнена на основании задания на проектирование №25-50/04423П от 18.12.2019 и в соответствии с ГОСТ 32569-2013 "Трубопроводы технологические стальные. Требования к устройству и эксплуатации на взрывопожароопасных и химически опасных производствах", СТП 044-54-02 "Детали трубопроводов под гуммирование".
- Категория трубопроводов рассола II-A(δ), согласно ГОСТ 32569-2013.
- Рабочие параметры трубопроводов рассола:  
нагнетание поз.22/1,2,3 Pраб.=4,0кгс/см<sup>2</sup> Трад.=40°C
- Изготовление, монтаж, испытания и приемку в эксплуатацию стальных гуммированных трубопроводов производить согласно СНиП 3.05.05-84, СТП 044-54-02, ВСН 362-87.
- Испытания трубопроводов произвести гидравлическим способом. Величины давлений при испытаниях:  
нагнетание поз.22/1,2,3 Pраб.=6,0кгс/см<sup>2</sup> Pпл.=4,0кгс/см<sup>2</sup>
- После проведения испытаний на прочность и плотность трубопровод дополнительно подвергнуть пневматическим испытаниям на герметичность. Продолжительность испытаний не менее 24 часов. Скорость падения давления не более 0,1% за 1 час. Пневмоиспытания производить давлением, равным рабочему. Pгерм.=Pраб.
- Сварку деталей трубопроводов под гуммирование производить в соответствии с ГОСТ 32569-2013, СТП 044-54-02 и ФНП в области промышленной безопасности "Требования к производству сварочных работ на опасных производственных объектах". Длину катушек под гуммирование поз.3,4,5,6,7 уточнить по месту при монтаже.
- Сварка металлоконструкций электродуговая электродом Э-46 по ГОСТ 9467-75. Варить по контуру прилегания свариваемых элементов. Катет шва по наименьшей из толщин свариваемых элементов.
- Антикоррозионная защита металлоконструкций и трубопроводов - 2 слоя краски ХС-759 по одному слою грунта ХС-059.
- Сроки эксплуатации арматуры указаны в паспортах на арматуру.
- Маркировку запорной арматуры и трубопроводов произвести в соответствии с требованиями ГОСТ 14202-69 "Трубопроводы промышленных предприятий. Опознавательная окраска, предупреждающие знаки и маркировочные щитки".
- \* - размеры и отметки уточнять при монтаже.

Ведомость основных комплектов рабочих чертежей ТК

Обозначение	Наименование	Примечание
2064-82-81-ТК	Замена коллектора передачи рассола на фильтры поз. 23/1-14	

Ведомость ссылочных и прилагаемых документов

Обозначение	Наименование	Примечание
	<u>Ссылочные документы</u>	
СТП 044-54-02	Детали трубопроводов под гуммирование	
2064-82-81-ТК.СО	Спецификация оборудования, изделий и материалов	

Ведомость рабочих чертежей основного комплекта 2064-82-81-ТК

Лист	Наименование	Примечание
1	Общие данные	
2	План на отм.+3,860, +8,000. Разрезы 1-1, 2-2, 3-3, 4-4. Сечение 5-5	
3	Монтажная схема. Эскизы деталей под гуммирование	

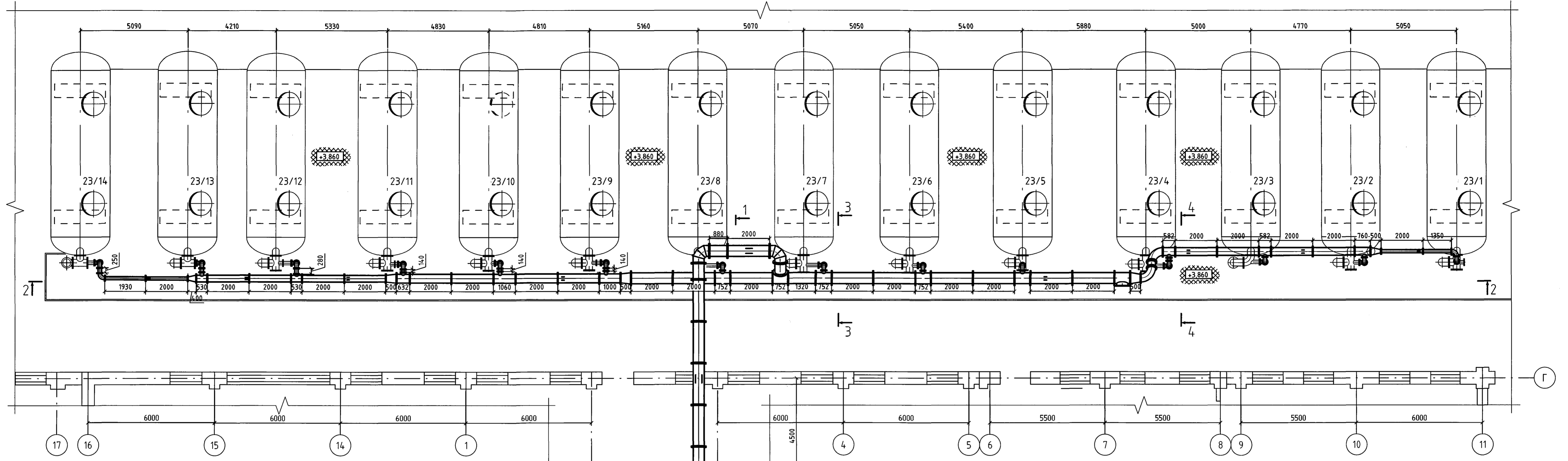
Рабочие чертежи разработаны в соответствии с действующими нормами, правилами и стандартами.

Главный инженер проекта  И. В. Цветков

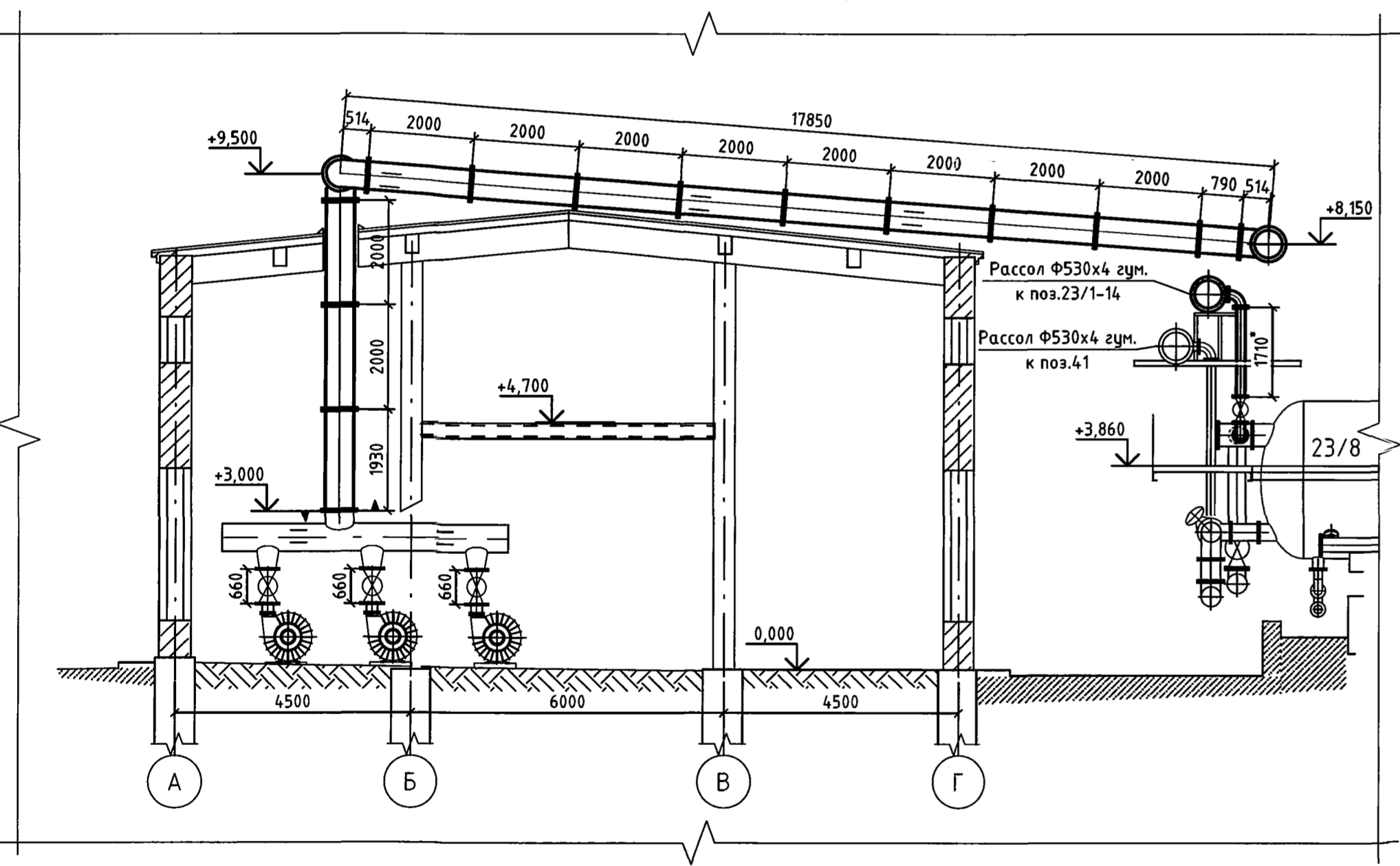
26.05.2020

2064-82-81-ТК						
000 "ГалоПолимер Кирово-Чепецк" Цех82						
Изм.	Кол.уч.	Лист	N док.	Подп.	Дата	
Разраб.	Большаков	3/3	2505.20			Замена коллектора передачи рассола на фильтры поз.23/1-14
Провер.	Мохов		25.05.20			
Рук. группы	Кудяшев		25.05.20			
Нач. УПР	Орлов		27.05.20			
Н. контр.	Ковальцова		25.05.20			
Утв.						Общие данные
						Стадия   Лист   Листов Р   1   3 <b>УПР</b> ГалоПолимер Кирово-Чепецк 247665

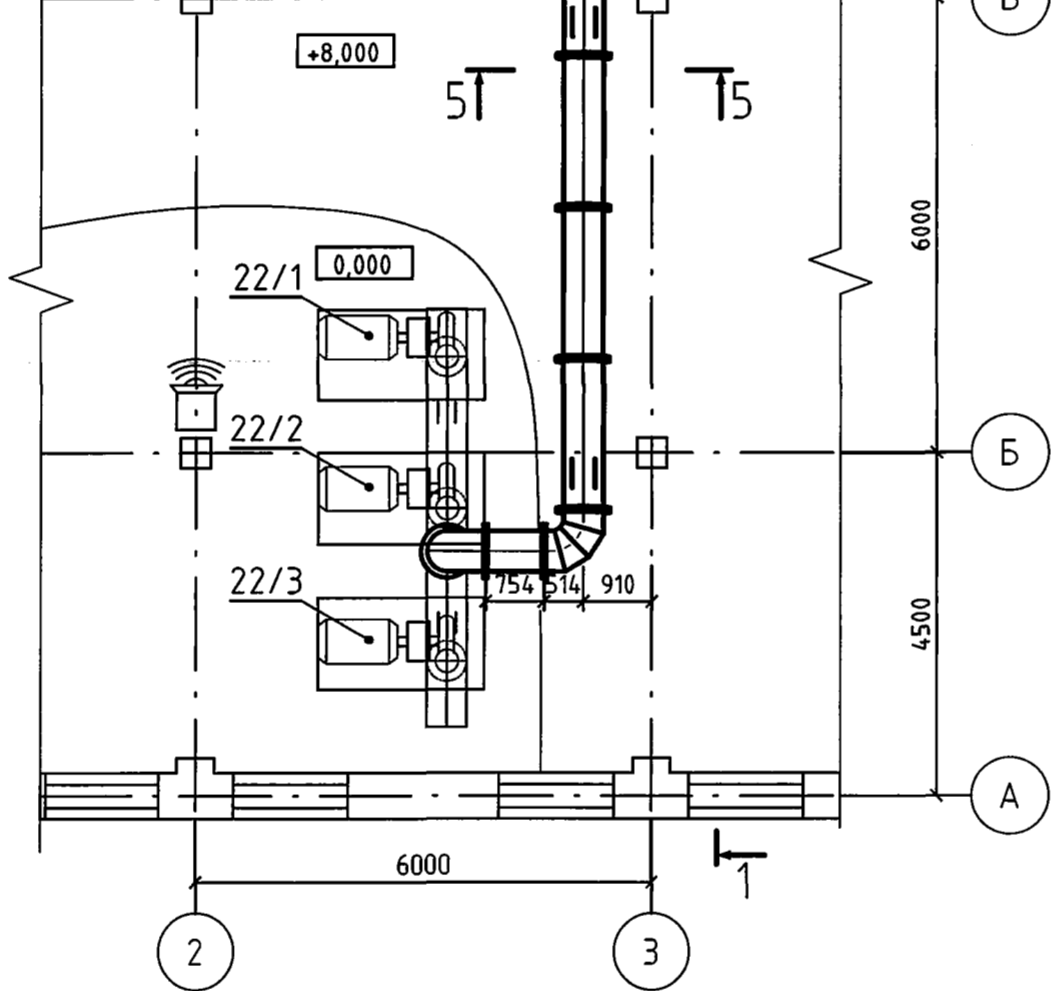
Лицевая сторона  
 Нач. цеха 82  
 Сабреков  
 Взам. инв. N  
 247665  
 29.05.20



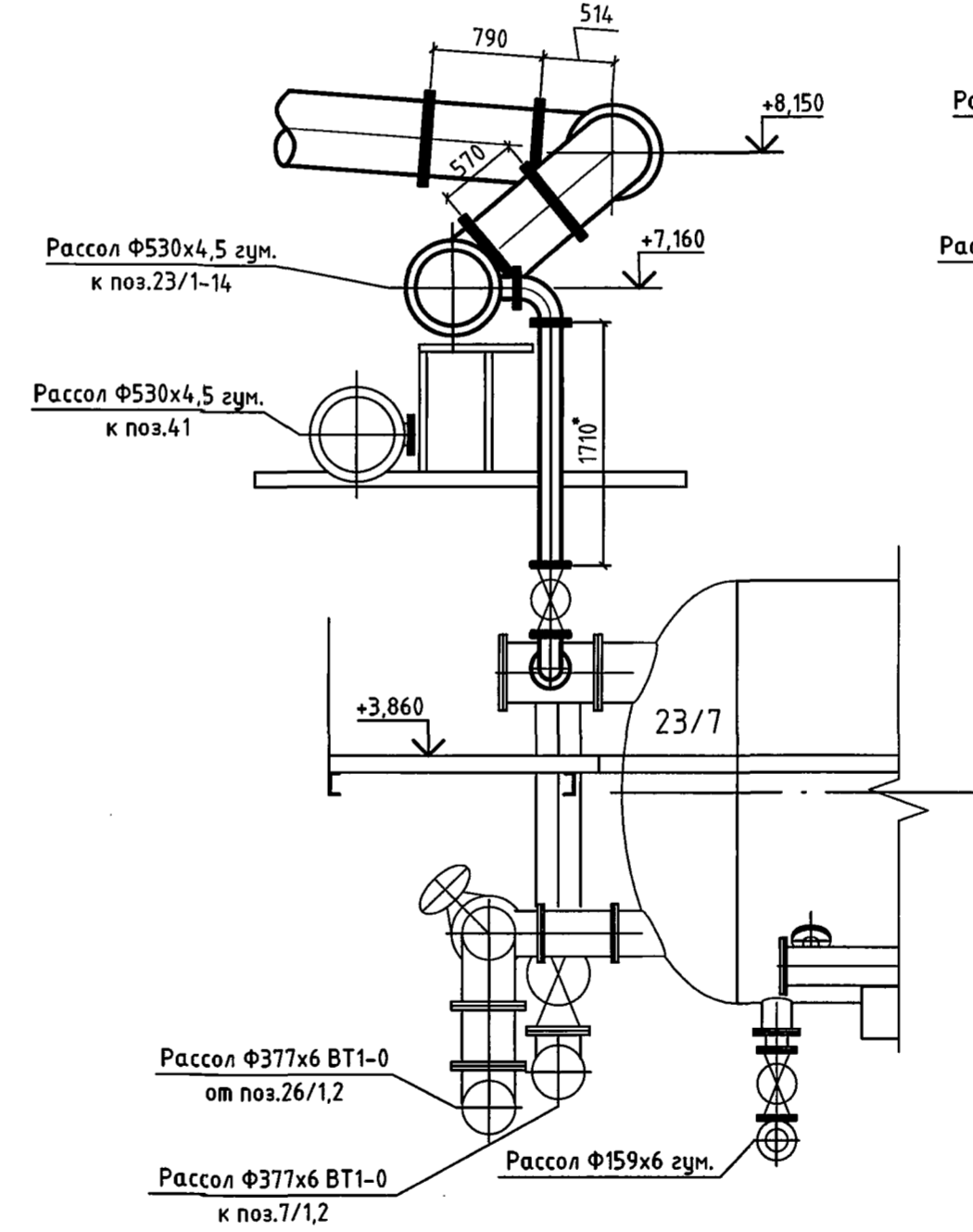
Разрез 1-1 (1:100)



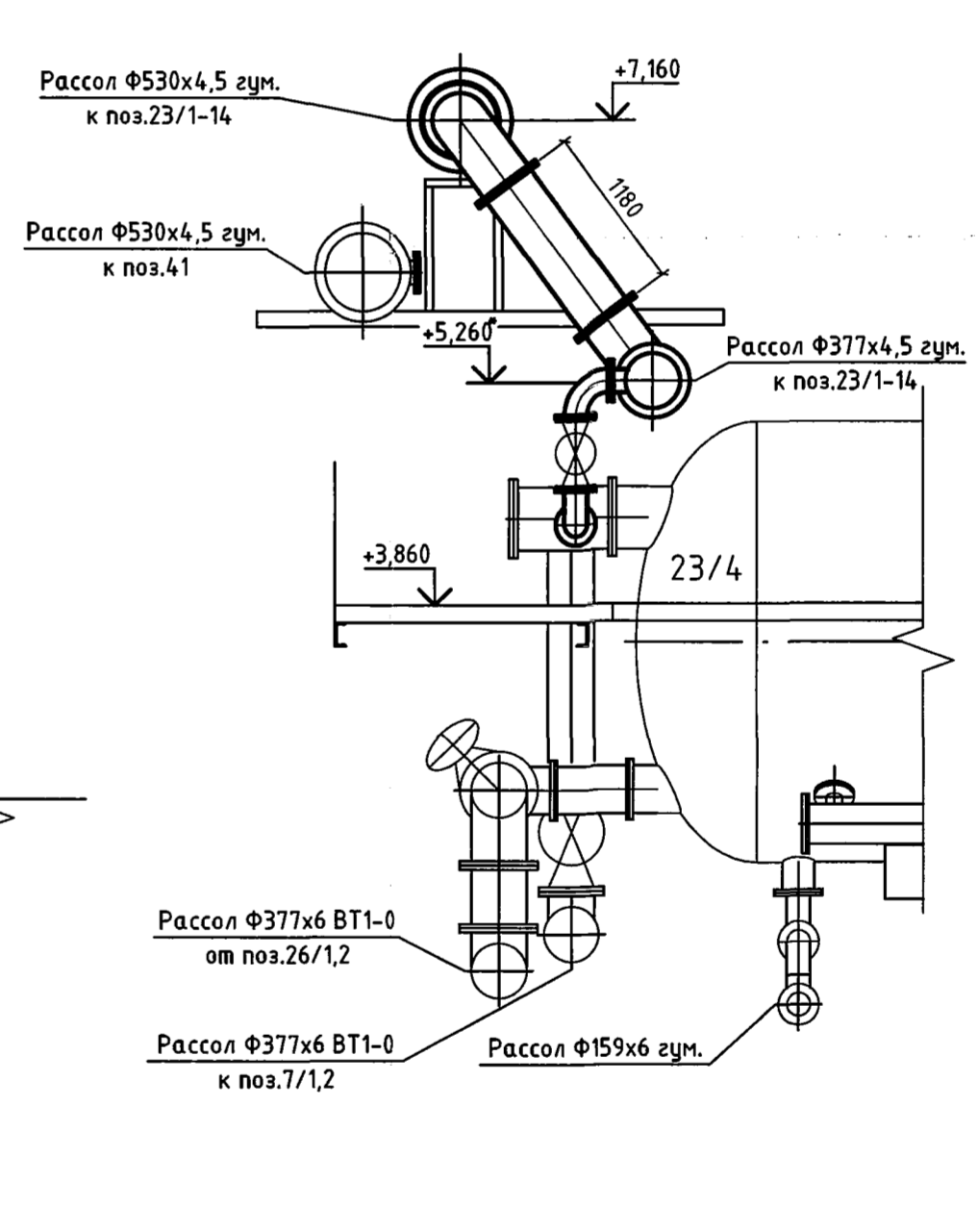
Разрез 2-2 (1:100)



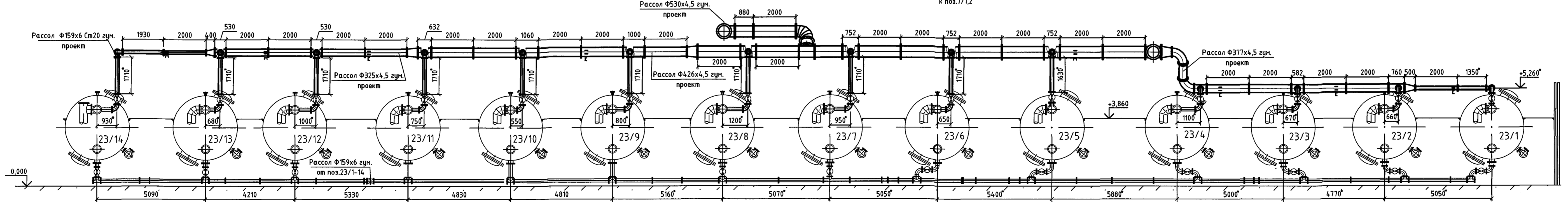
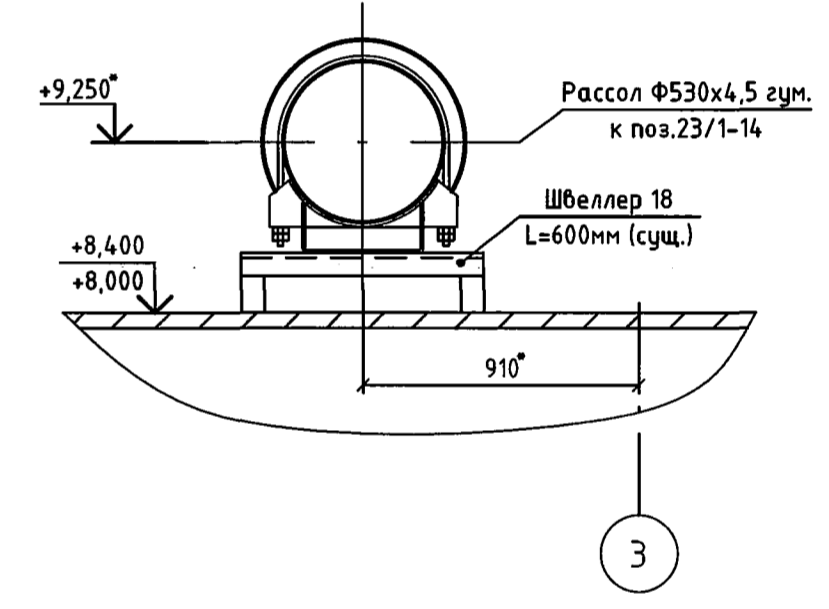
Разрез 3-3 (1:50)



Разрез 4-4 (1:50)



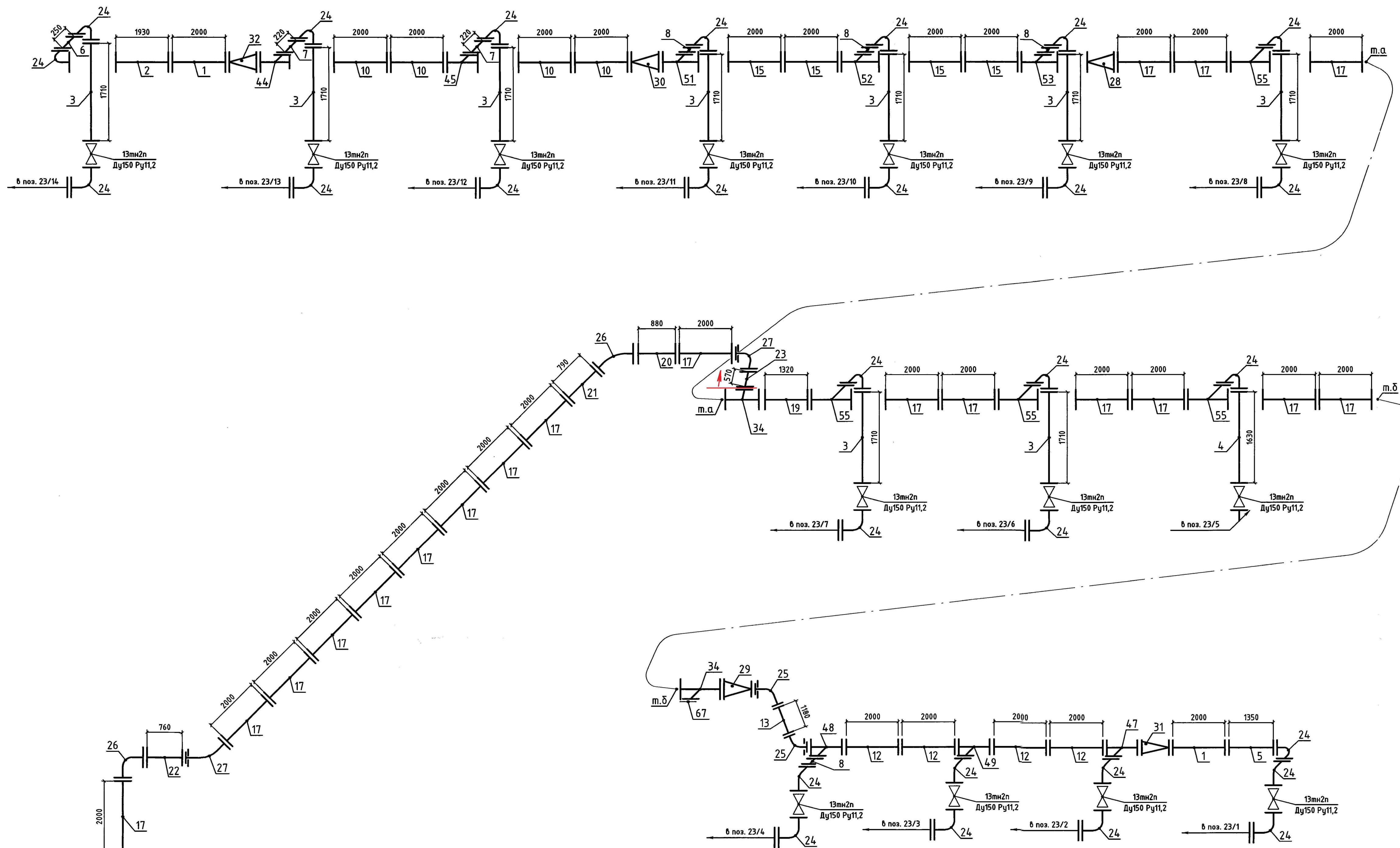
5-5 (1:25)



				2064-82-81-ТК				
				ООО "ГалоПолимер Кирово-Чепецк" Цех82				
Изм.	Кол. изм.	Лист N док.	Подп.	Дата	Замена коллектора передачи рассола на фильтры поз.23/1-14	Стандия	Лист	Листов
Разраб.	Большаков			20.05.20		Р	2	
Провер.	Мохов			20.05.20				
Рук. группы	Кудряшев			20.05.20				
Нач. УПР	Орлов			22.05.20				
Н. контр.	Ковальцова			22.05.20	План на отм.+3,860, +8,000. Разрезы 1-1, 2-2, 3-3, 4-4. Сечение 5-5	УПР ГалоПолимер Кирово-Чепецк		
Утв.						247665		Формат А1

Взам. шифр N  
 Подпись и дата  
 24.05.2020  
 247665

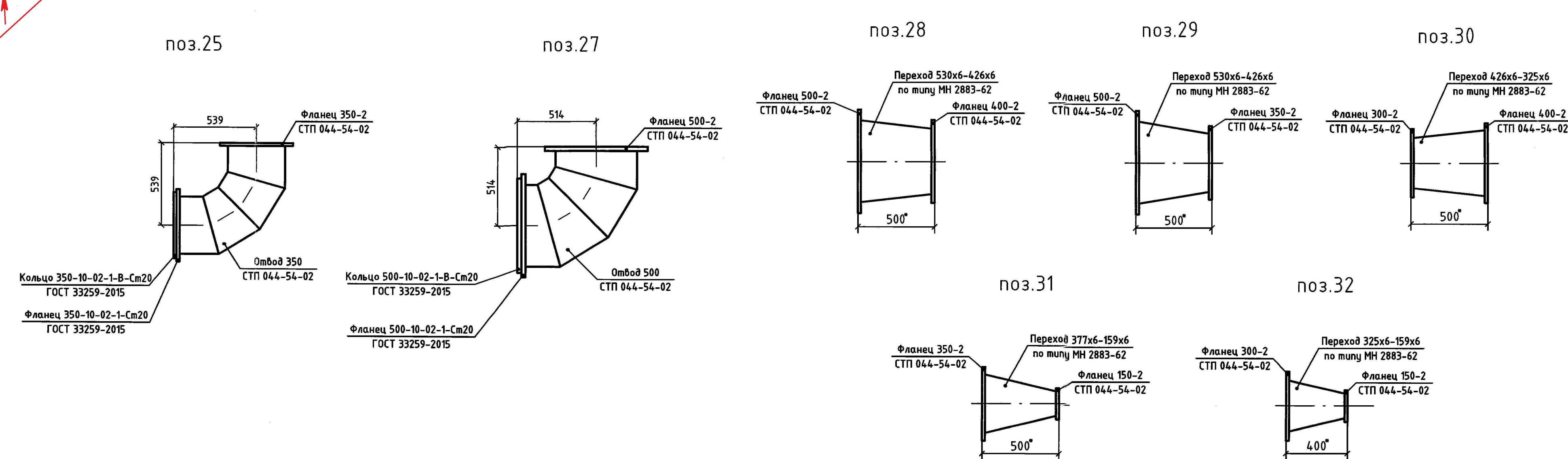
Монтажная схема



Спецификация

Марка поз.	Обозначение	Наименование	Кол.	Масса ед.кз.	Примеч.
1	СТП 044-54-02	Катушка 150	2		L=2000мм
2	СТП 044-54-02	Катушка 150	1		L=1930мм
3	СТП 044-54-02	Катушка 150	9		L=1710мм
4	СТП 044-54-02	Катушка 150	1		L=1630мм
5	СТП 044-54-02	Катушка 150	1		L=1350мм
6	СТП 044-54-02	Катушка 150	1		L=250мм
7	СТП 044-54-02	Катушка 150	2		L=220мм
8	СТП 044-54-02	Катушка 150	4		L=140мм
10	СТП 044-54-02	Катушка 300	4		L=2000мм
12	СТП 044-54-02	Катушка 350	4		L=2000мм
13	СТП 044-54-02	Катушка 350	1		L=1180мм
15	СТП 044-54-02	Катушка 400	4		L=2000мм
17	СТП 044-54-02	Катушка 500	9		L=2000мм
18	СТП 044-54-02	Катушка 500	1		L=1930мм
19	СТП 044-54-02	Катушка 500	1		L=1320мм
20	СТП 044-54-02	Катушка 500	1		L=880мм
21	СТП 044-54-02	Катушка 500	1		L=790мм
22	СТП 044-54-02	Катушка 500	1		L=760мм
23	СТП 044-54-02	Катушка 500	1		L=570мм
24	СТП 044-54-02	Отвод 150	29		
25	СТП 044-54-02	Отвод 350 со свободным фланцем под гуммировку	2		
26	СТП 044-54-02	Отвод 500	2		
27	СТП 044-54-02	Отвод 500 со свободным фланцем под гуммировку	2		
28	СТП 044-54-02	Переход 500x400 под гуммировку	1		L=500мм
29	СТП 044-54-02	Переход 500x350 под гуммировку	1		L=500мм
30	СТП 044-54-02	Переход 400x300 под гуммировку	1		L=500мм
31	СТП 044-54-02	Переход 350x150 под гуммировку	1		L=500мм
32	СТП 044-54-02	Переход 300x150 под гуммировку	1		L=400мм
34	СТП 044-54-02	Тройник 500-X под гуммировку	1		
44	П097.0055.00.000	Тройник 300/150 под гуммировку	1		L=530мм
45	П097.0056.00.000	Тройник 300/150 под гуммировку	1		L=530мм
47	П097.0057.00.000	Тройник 350/150 под гуммировку	1		L=760мм
48	П097.0058.00.000	Тройник 350/150 под гуммировку	1		L=582мм
49	П097.0059.00.000	Тройник 350/150 под гуммировку	1		L=582мм
51	П097.0060.00.000	Тройник 400/150 под гуммировку	1		L=632мм
52	П097.0061.00.000	Тройник 400/150 под гуммировку	1		L=1060мм
53	П097.0062.00.000	Тройник 400/150 под гуммировку	1		L=1000мм
55	П097.0063.00.000	Тройник 500/150 под гуммировку	1		L=752мм
59	ГОСТ 15180-86	Прокладка А-150-10 ПМБ	77		
60	ГОСТ 15180-86	Прокладка А-300-10 ПМБ	7		
61	ГОСТ 15180-86	Прокладка А-350-10 ПМБ	11		
62	ГОСТ 15180-86	Прокладка А-400-10 ПМБ	8		
63	ГОСТ 15180-86	Прокладка А-500-10 ПМБ	38		
64	ГОСТ Р ИСО 4014-2013	Болт М16x80-5.6	1692		Ст35
65	ГОСТ Р ИСО 4014-2013	Болт М16x90-5.6	72		Ст35
66	ГОСТ ISO 4032-2014	Гайка М16.5	1764		Ст20
67		Заглушка 500-10 гуммированная	1		Сущест.

Эскизы деталей под гуммировку



2064-82-81-ТК

ООО "ГалоПолимер Кирово-Чепецк" Цех82

Изн.	Кол. уч.	Лист	№ док.	Подп.	Дата	Стандия	Лист
Разраб.	Большаков	1	2024		2024.05.10	Р	3
Провер.	Мохов					З	
Руководит.	Кудряшев						
Науч. УПР	Орлов						
Н. контр.	Ковальцова						
Утв.							

Замена коллектора передачи  
рассола на фильтры  
поз.23/1-14

Монтажная схема.  
Эскизы деталей под гуммировку

УПР "ГалоПолимер"  
Кирово-Чепецк  
247665

Формат А1


Изд. № 001  
Век. № 001  
Подпись и дата  
2024.05.10  
247665

Поз.	Наименование и техническая характеристика	Тип, марка, обозначение документа, опросного листа	Код продукции	Поставщик	Ед. измерения	Кол.	Масса 1ед, кг	Примечание
	<b>1. Трубы</b>							
	Катушки Ду150 под гуммирование	СТП 044-54-02						
	L=2000 мм				шт.	2		
	L=1930 мм				шт.	1		
	L=1710* мм				шт.	9		
	L=1630 мм				шт.	1		
	L=1350 мм				шт.	1		
	L=250*мм				шт.	1		
	L=220*мм				шт.	2		
	L=140*мм				шт.	4		
	Катушки Ду300 под гуммирование	СТП 044-54-02						
	L=2000 мм				шт.	4		
	Катушки Ду350 под гуммирование	СТП 044-54-02						
	L=2000*мм				шт.	4		
	L=1180*мм				шт.	1		
	Катушки Ду400 под гуммирование	СТП 044-54-02						
	L=2000 мм				шт.	4		
	Катушки Ду500 под гуммирование	СТП 044-54-02						
	L=2000 мм				шт.	9		
	L=1930 мм				шт.	1		

Инд. № подл.	247666
Подп. и дата	29.05.2020
Взам. инв. №	
Должность	
Фамилия	
Подп.	
Дата	

Изм.	Измененных	Замененных	Новых	Анулированных	Всего листов (страниц) в докум.	Номер документа	Подп.	Дата
Номера листов (страниц)								
Таблица регистрации изменений								

Изм.	Кол.ч.	Лист	№ док.	Подп.	Дата
Разраб.		Большаков		Степ	25.05.20
Пров.		Мохов		Степ	25.05.20
Рук. группы		Кудяшев		Степ	25.05.20
Нач. УПР		Орлов		Степ	27.05.20
Н. контр.		Ковальногова		Степ	27.05.20
Утвердил					

2064-82-81-ТК.СО		
ООО «ГалоПолимер Кирово-Чепецк». Цех 82		
Замена коллектора передачи рассола на фильтры поз.23/1-14	Стадия	Лист
	Р	1
Листов		3
Спецификация оборудования, изделий и материалов	 УПР ГалоПолимер Кирово-Чепецк 247666	

Инд. № подл. 244666  
 Подп. и дата 29.05.2020  
 Взам. инв. №

Поз.	Наименование и техническая характеристика	Тип, марка, обозначение документа, опросного листа	Код продукции	Поставщик	Ед. измерения	Кол.	Масса 1ед, кг	Примечание
	L=1320 мм				шт.	1		
	L=880 мм				шт.	1		
	L=790 мм				шт.	1		
	L=760 мм				шт.	1		
	L=570 мм				шт.	1		
	Длины катушек со знаком* уточнить при монтаже трубопроводов							
	<b>2. Элементы трубопровода</b>							
	Отвод 150-Х с гуммировкой	СТП 044-54-02			шт.	29		
	Отвод 350-Х со свободным фланцем с гуммировкой				шт.	2		
	Отвод 500-Х с гуммировкой	СТП 044-54-02			шт.	2		
	Отвод 500-Х со свободным фланцем с гуммировкой				шт.	2		
	Переход 500x400 под гуммировку	СТП 044-54-02			шт.	1		
	Переход 500x350 под гуммировку	СТП 044-54-02			шт.	1		
	Переход 400x300 под гуммировку	СТП 044-54-02			шт.	1		
	Переход 350/150 под гуммировку	СТП 044-54-02			шт.	1		
	Переход 300x150 под гуммировку	СТП 044-54-02			шт.	1		
	Тройник 300x150 под гуммировку	СТП 044-54-02			шт.	1		
	Тройник 300x150 под гуммировку	П097.0055.00.000			шт.	1		
	Тройник 300x150 под гуммировку	П097.0056.00.000			шт.	1		
	Тройник 350x150 под гуммировку	П097.0057.00.000			шт.	1		
	Тройник 350x150 под гуммировку	П097.0058.00.000			шт.	1		
	Тройник 350x150 под гуммировку	П097.0059.00.000			шт.	1		
	Тройник 400x150 под гуммировку	П097.0060.00.000			шт.	1		
	Тройник 400x150 под гуммировку	П097.0061.00.000			шт.	1		
	Тройник 400x150 под гуммировку	П097.0062.00.000			шт.	1		
	Тройник 500x150 под гуммировку	П097.0063.00.000			шт.	1		

Изм.	Кол.уч.	Лист	№док.	Подп.	Дата

2064-82-81-ТК.СО

Поз.	Наименование и техническая характеристика	Тип, марка, обозначение документа, опросного листа	Код продукции	Поставщик	Ед. измерения	Кол.	Масса 1ед, кг	Примечание
	<b>3. Метизы</b>							
	Прокладки плоские из паронита марки «ПМБ»	ГОСТ 15180-86						
	A-150-10				шт.	77		
	A-300-10				шт.	7		
	A-350-10				шт.	11		
	A-400-10				шт.	8		
	A-500-10				шт.	38		
	Болты с шестигранной головкой нормальной точности из стали 35 ГОСТ 1050-2013	ГОСТ Р ИСО 4014-2013						
	M16x80-5.6				шт.	1692	0,161	
	M16x90-5.6				шт.	72	0,176	
	Гайки шестигранные нормальной точности из стали 20 ГОСТ 1050-2013	ГОСТ ISO 4032-2014						
	M16.5				шт.	1762	0,063	
	<b>4. Опоры</b>							
	Опора скользящая типа ОПХ 2	К90.1558.00.000						
	ОПХ-2-100.159	-10			шт.	2	5,5	
	ОПХ-2-100.325	-16			шт.	2	20,1	
	ОПХ-2-100.377	-18			шт.	2	22,8	
	ОПХ-2-100.426	-20			шт.	1	25,1	
	ОПХ-2-100.530	-24			шт.	3	31,9	

Инв. № подл. 247666  
Подп. и дата 29.05.2010  
Взам. инв. №

Изм.	Кол.уч.	Лист	№ док.	Подп.	Дата

2064-82-81-ТК.СО