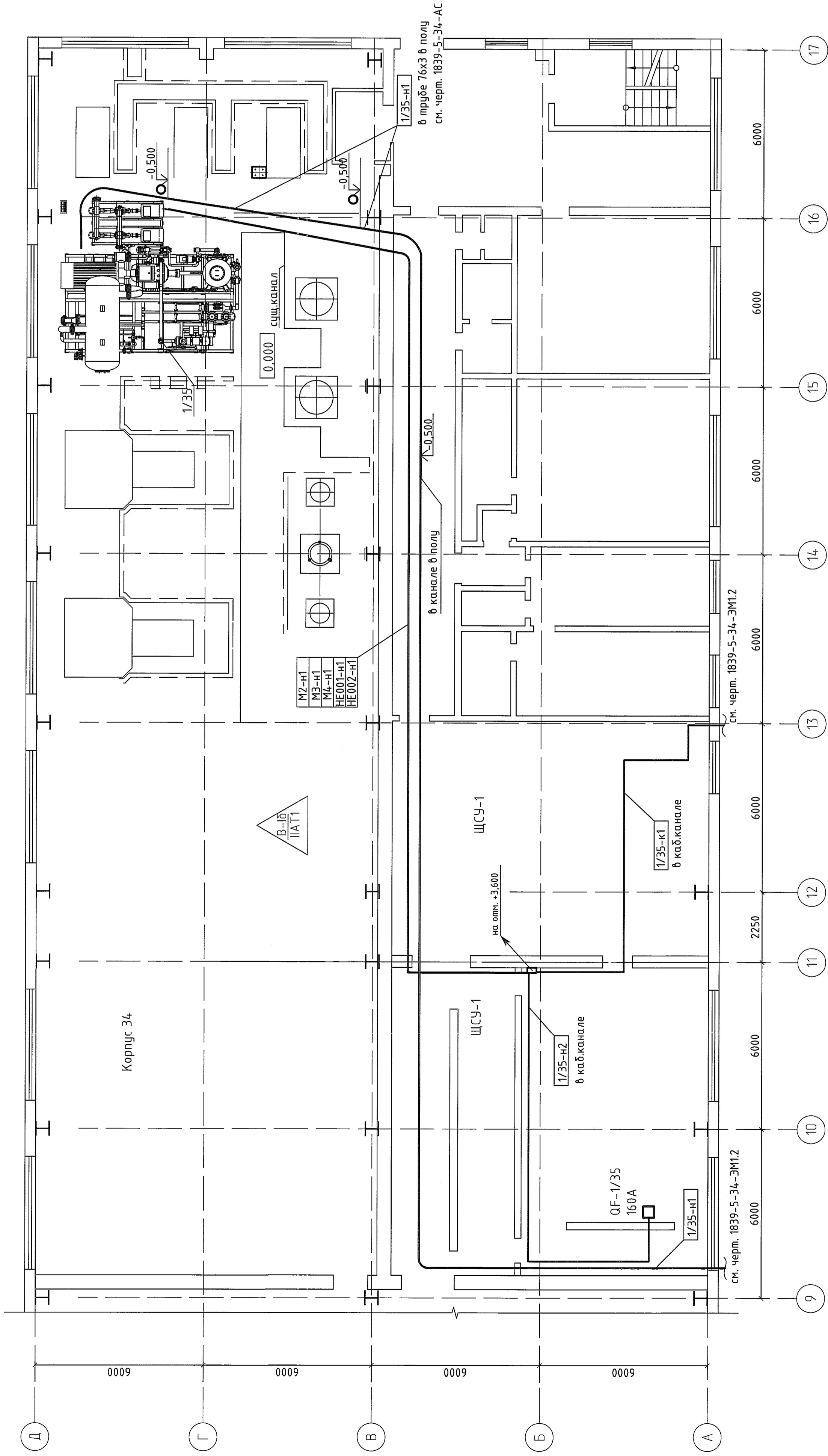
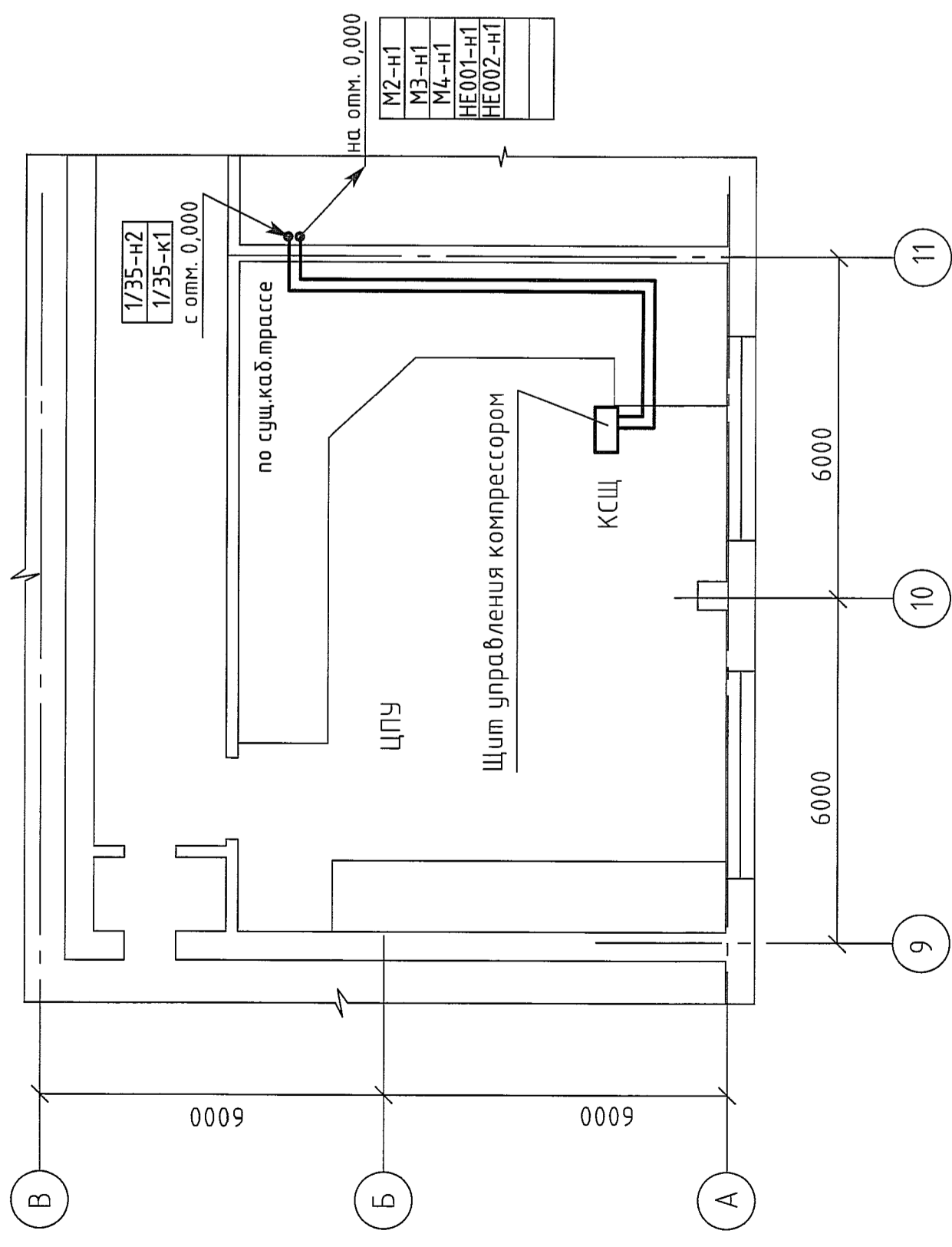


План на отметке 0,000 (1:100)



План на отм. +Э,600 (1:100)



Поз. обозначение	Наименование	Кол.	Примечание
1/35-н1	Кабель силовой с алюминиевыми жилами с ПВХ изоляцией, на напряжение 6кВ, АВВГЭх70 - 6,0 ГОСТ 16442-80	180 м	
1/35-к1	Контрольный кабель с медными жилами, с ПВХ изоляцией, экранированный, в оболочке из ПВХ пластика КВВГЭнг(А)-LS 37х15	150 м	
1/35-н2	Силовой кабель с медными жилами, с ПВХ изоляцией в оболочке из ПВХ пластика пониженной горючести ВВГнг 5х50	60м	
М2-н1	Силовой кабель с медными жилами, с ПВХ изоляцией в оболочке из ПВХ пластика пониженной горючести ВВГнг 4х2,5	65м	
М3-н1	Кабель гибкий с медными жилами, с ПВХ изоляцией в оболочке из ПВХ пластика пониженной горючести КГЭВЭВнг 4х3,5 Экран-и	65м	
М4-н1	Кабель гибкий с медными жилами, с ПВХ изоляцией в оболочке из ПВХ пластика пониженной горючести КГЭВЭВнг 4х3,5 Экран-и	65м	
HE001-н1	Силовой кабель с медными жилами, с ПВХ изоляцией в оболочке из ПВХ пластика пониженной горючести ВВГнг 4х2,5	65м	
HE002-н1	Силовой кабель с медными жилами, с ПВХ изоляцией в оболочке из ПВХ пластика пониженной горючести ВВГнг 4х2,5	65м	

- Общие данные см. черт. 1839-5-34-ЭМ1.1.
- Щит управления холодильной машиной поз.1/35 (КСЦ) расположен на ЦПУ корп.34 (отм.+Э,600). КСЦ запитан с ЦСУ корп.34, панель 5, гр.77 кабелем ВВГнг 5х50.
- Принципиальная схема КСЦ см. документация ООО "Култэк".
- Компрессор бивз запитан с п/ст 11 ф.12 кабелем АВВГ Эх70 6кВ. Подводка кабеля к компрессору в полу, в трубе.
- Прокладка кабелей в полу и межэтажных перекрытиях должна производиться в каналах или трубах; заделка в них кабелей наглухо не допускается. Проход кабелей через фундаментные стены может производиться в трубах или проемах; после прокладки кабелей зазоры в трубах должны быть заделаны легко протыкаемым негорючим материалом.
- Диаметр кабеля АВВГ Эх70 6кВ-4,3 4мм. Мин. радиус изгиба кабеля при прокладке = 7,5D кабеля. Мин. радиус изгиба трубы = 25D кабеля. Глубина заложения труб в полах производственных помещений не нормируется.
- В зажатых каналах строительных конструкций зданий допускается собственная прокладка проводов и кабелей (за исключением базисрезервируемых).
- Всех цепей одного агрегата.
- Силовых и контрольных цепей нескольких машин, панелей, щитов, пультов и т. п., связанных технологическим процессом.
- Трассы кабелей уточнить при монтаже.

1839-5-34-ЭМ1.3

Изм.		Лист		Листов	
№	Дата	№	Имя	№	Имя
1		Р	Р	1	

000 "ГалаПолимер Киробо-Челецк"

Установка холодильной машины поз.1/35

План размещения оборудования и кабельных трасс

Исполнитель: *ГалаПолимер*

Дата: *28.10.19*