



Федеральное государственное унитарное предприятие
 "Российский государственный центр инвентаризации и учета объектов недвижимости"
 Федеральное БТИ"
 (полное наименование ОТИ - организация технического учета и технической инвентаризации объектов капитального строительства)
 Кировский филиал ФГУП "Ростехинвентаризация - Федеральное бюро технической инвентаризации"
 (наименование обособленного подразделения ОТИ)

ТЕХНИЧЕСКИЙ ПАСПОРТ

На здание
 (вид объекта учета)
Корпус 221, незавершенный строительством
 (наименование объекта учета)

Адрес (местоположение) объекта учета:

| | | |
|-----------------------------------|-------------------------------|---------------|
| Субъект Российской Федерации | Кировская область | |
| Район | | |
| Муниципальное образование | тип | город |
| | наименование | Кирово-Чепецк |
| Населенный пункт | тип | |
| | наименование | |
| Улица (проспект, переулок и т.д.) | тип | |
| | наименование | |
| Номер дома | | |
| Номер корпуса | | |
| Номер строения | | |
| Литера | | |
| Иное описание местоположения | промплощадка завода полимеров | |

Сведения о ранее произведенной постановке на технический учет в ОТИ

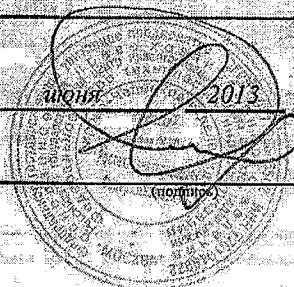
| | |
|-------------------|---|
| Инвентарный номер | 43:42:000022:0043:336407:002:000071730:0100 |
| Кадастровый номер | 43:42:000022:0043:1450/01/БЕБ |

Штамп органа государственного технического учета о внесении сведений в Единый государственный реестр объектов капитального строительства (ЕГРОКС)

| | |
|---------------------------------|--|
| Наименование учетного органа | ФГБУ "ФКП Росреестра" по Кировской области |
| Инвентарный номер | |
| Кадастровый номер | |
| Дата внесения сведений в ЕГРОКС | |

Паспорт составлен по состоянию на « 20 » июня 2013 года

Руководитель (уполномоченное лицо) ОТИ
 М.П.



(Пышко Т.Д.)
 (Фамилия И.О.)

Общие сведения

Назначение по проекту производственное Начало строительства 1992
этажность 2

Примечание:

степень готовности - 67%

6. Благоустройство строения (в % отношении):

| Дата записи | Электро-освещение | Отопление | Канализация | Водопровод | Газ | Ванны (колонки) | | Телефон | Радиотранс. |
|-------------|-------------------|-----------|-------------|------------|-----|-----------------|----------|---------|-------------|
| | | | | | | газовые | дровяные | | |
| | | | | | | | | | |
| | | | | | | | | | |
| | | | | | | | | | |
| | | | | | | | | | |
| | | | | | | | | | |

7. Исчисление площадей и объемов основной и отдельных частей строения (подвалов, полуподвалов, мезонинов, мансард и пристроек)

| Литера по плану | Наименование частей строения и пристроек | Формулы для подсчета площадей по наружному обмеру | Площадь (кв.м.) | Высота (м) | Объем (куб.м.) |
|-----------------|--|--|-----------------|------------|----------------|
| 0100 | Корпус 221, незавершенный строительством | $24,34 \cdot 12,87 + 6,24 \cdot 0,09 + 1,22 \cdot 0,22 + 1,22 \cdot 0,22 - 18,06 \cdot 0,24$ | 310,0 | 7,82 | 242 |
| | | $15,88 - 13,05 + 0,54 \cdot 0,39 + 0,54 \cdot 0,39$ | 207,7 | 8,54 | 177 |
| | выход на крышу | $6,70 \cdot 3,31 + 0,54 \cdot 0,39 + 0,54 \cdot 0,39$ | 22,6 | 2,94 | 66 |
| | лестница | $3,03 \cdot 1,89 + 1,25 \cdot 0,76$ | 6,7 | | |
| | | | | | |
| | | | | | |
| | | | | | |
| | | | | | |
| | | | | | |
| | | | | | |
| | | | | | |
| | | | | | |
| | | | | | |
| | | | | | |
| | <i>итого:</i> | | 547,0 | | 426 |

8. Описание конструктивных элементов строения и определение износа

Литера 0100

| №№ по порядку | Наименование конструктивных элементов | Описание элементов (Материал, конструкция или система, отделка и прочее) | Техническое состояние элементов (хорошее, удовлетворительно, деформации, осадки, трещины и прочее) | Удельные веса по таблице | Ценностные коэффициенты | Уд. Вес после применения пониженного коэффициц | Процент износа элемента | Процент износа к строению | % готовности объекта | |
|---------------|---|--|--|--------------------------|-------------------------|--|-------------------------|---------------------------|----------------------|---|
| | | | | | | | | | | 1 |
| 1 | Фундамент | железобетонный ленточный сборный, железобетонный сборный стаканного типа | хорошее | 5 | 1 | 5 | 25 | 1,3 | | |
| 2 | Наружные и внутренние капитальные стены | колонны железобетонные 43*21 см, колонны металлические 25*22 см | хорошее | 8 | 1 | 8 | 25 | 2 | | |
| 3 | Перегородки | кирпичные, стеновые панели железобетонные | хорошее | 18 | 0,69 | 12,4 | 25 | 3,1 | | |
| 4 | Перекрытия | желебетонные сборные | хорошее | 11 | 1 | 11 | 25 | 2,8 | | |
| | Чердачное | | | | | | | | | |
| | Между-этажные | | | | | | | | | |
| 5 | Крыша | мягкая рулонная по железобетонному перекрытию | хорошее | 12 | 1 | 12 | 25 | 3 | | |
| 6 | Полы | 1-го этажа | бетонные | хорошее | 6 | 1 | 6 | 25 | 1,5 | |
| | | Последующих этажей | | | | | | | | |
| 7 | Проемы | Окна | стеклоблоки | хорошее | 6 | 0,17 | 1 | 25 | 0,3 | |
| | | Двери | | | | | | | | |
| 8 | Отделка | Внутренняя | | 5 | | | | | | |
| | | Наружная | | | | | | | | |
| 9 | Отопление | | | | | | | | | |
| | Кухонные очаги | | | | | | | | | |
| 10 | Разные работы (крыльца, лестницы и пр.) | отмостка | хорошее | 12 | 1 | 12 | 25 | 3 | | |
| Итого: | | | | 83 | x | 67,4 | x | 17,0 | | |

% износа, приведенный к 100, по формуле $\frac{\text{процент износа}(гр9) \times 100}{\text{удельный вес}(гр7)} = 25 \%$

13. Ограждения и сооружения на участке

| Литера | Наименование ограждений и сооружений | Материал и конструкция | Размер (в мм) | | Площадь (кв.м) | № таблицы | Стоимость по таблице | Восстановительная стоимость (руб.) | % износа | Действительная стоимость (руб.) |
|--------|--------------------------------------|------------------------|---------------|---------------|----------------|-----------|----------------------|------------------------------------|----------|---------------------------------|
| | | | Длина | ширина высота | | | | | | |
| | | | | | | | | | | |
| | | | | | | | | | | |
| | | | | | | | | | | |
| | | | | | | | | | | |
| | | | | | | | | | | |
| | | | | | | | | | | |
| | | | | | | | | | | |
| | | | | | | | | | | |

14. Общая стоимость (в руб.)

| | Основные строения | | Служебные постройки | | Сооружения | | Всего | |
|------|---------------------|------------------|---------------------|------------------|---------------------|------------------|---------------------|------------------|
| | восстано- вительная | действи- тельная | восстано- вительная | действи- тельная | восстано- вительная | действи- тельная | восстано- вительная | действи- тельная |
| 2013 | баланс | баланс | | | | | | |
| | | | | | | | | |
| | | | | | | | | |
| | | | | | | | | |
| | | | | | | | | |
| | | | | | | | | |
| | | | | | | | | |
| | | | | | | | | |
| | | | | | | | | |

" 20 " _____ июня 2013 г.

" " " _____ г.

" 20 " _____ июня 2013 г.

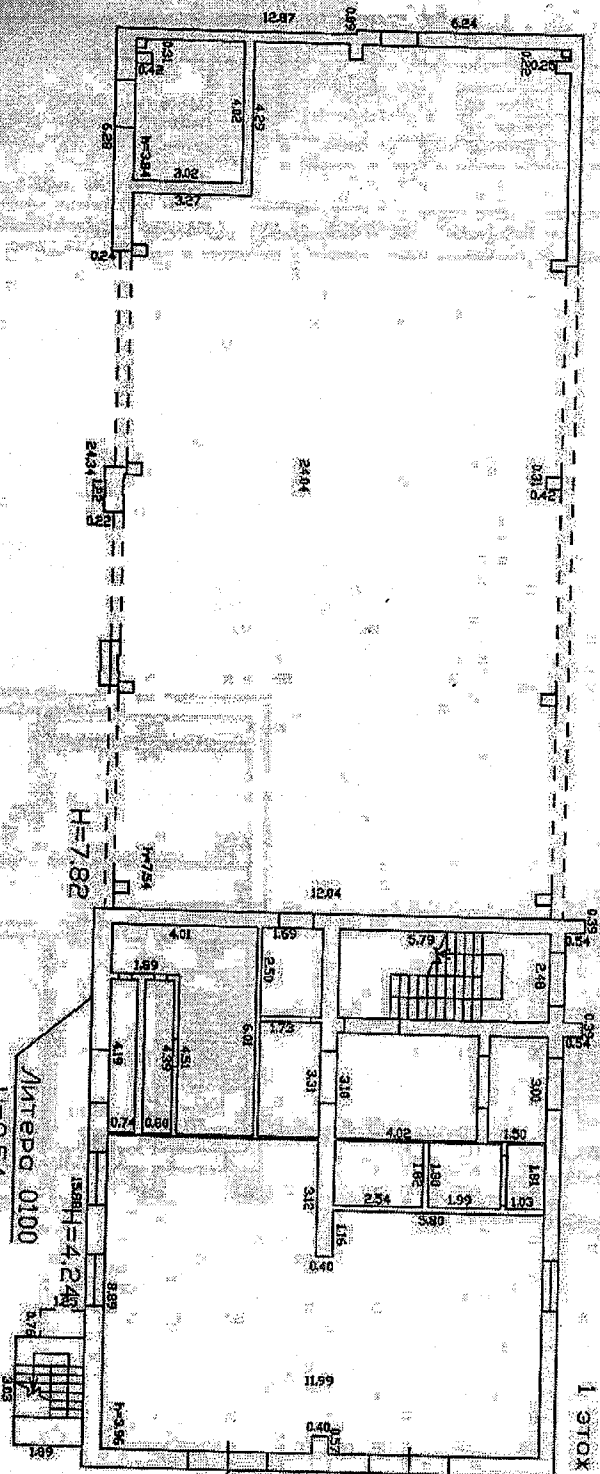
Исполнил _____ (Сычев А.В.)

Проверил _____ (Сычев А.В.)

Начальник Кирово-Чепецкого
отделения Кировского филиала
ФГУП "Ростехинвентаризация" _____ (Сычев А.В.)

15. Отметка о последующих обследованиях

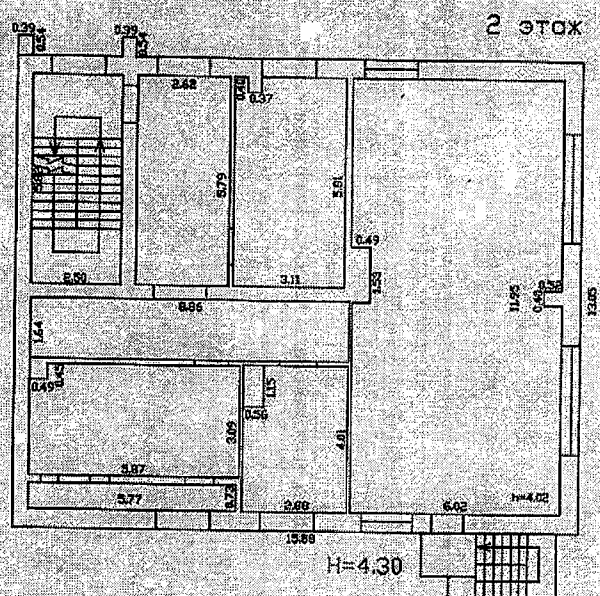
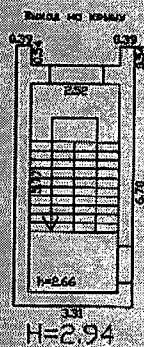
| Дата обследования | " " _____ г. | " " _____ г. | " " _____ г. |
|---|--------------|--------------|--------------|
| Обследовал | | | |
| Проверил | | | |
| Директор Кировского филиала ФГУП "Ростехинвентаризация" Федеральное БТИ | | | |



Кировский филиал ФГУП "Ростехиндентризация" - Федеральное БТИ

Поэтажный план

| | | | | | | |
|----------------|--------------|-------------|-----------|--|---------|-------|
| Должность | Фамилия И.О. | Подпись | Дата | Кировская область, Кирово-Чепецкий район | Лист | 1 |
| Нач. отделения | Савин А.В. | [Signature] | 2016-2013 | г.орд. Кирово-Чепецк | Листов | 2 |
| Выполнил | Савин А.В. | [Signature] | 2016-2013 | применительно завода полимеров | Масштаб | 1:200 |



| Кировский филиал ФГУП "Ростехинвентаризация – Федеральное БТИ" | | | | | | |
|--|--------------|---------|------------|--|---------|-------|
| Поэтажный план | | | | | | |
| Должность | Фамилия И.О. | Подпись | Дата | Кировская область, Кирово-Чепецкий район город Кирово-Чепецк промплощадка завода полимеров | Лист | 2 |
| Наим. отделения | Сичев А.В. | | | | Листов | 2 |
| Выполнил | Сичев А.В. | | 20.05.2013 | | Масштаб | 1:200 |

